

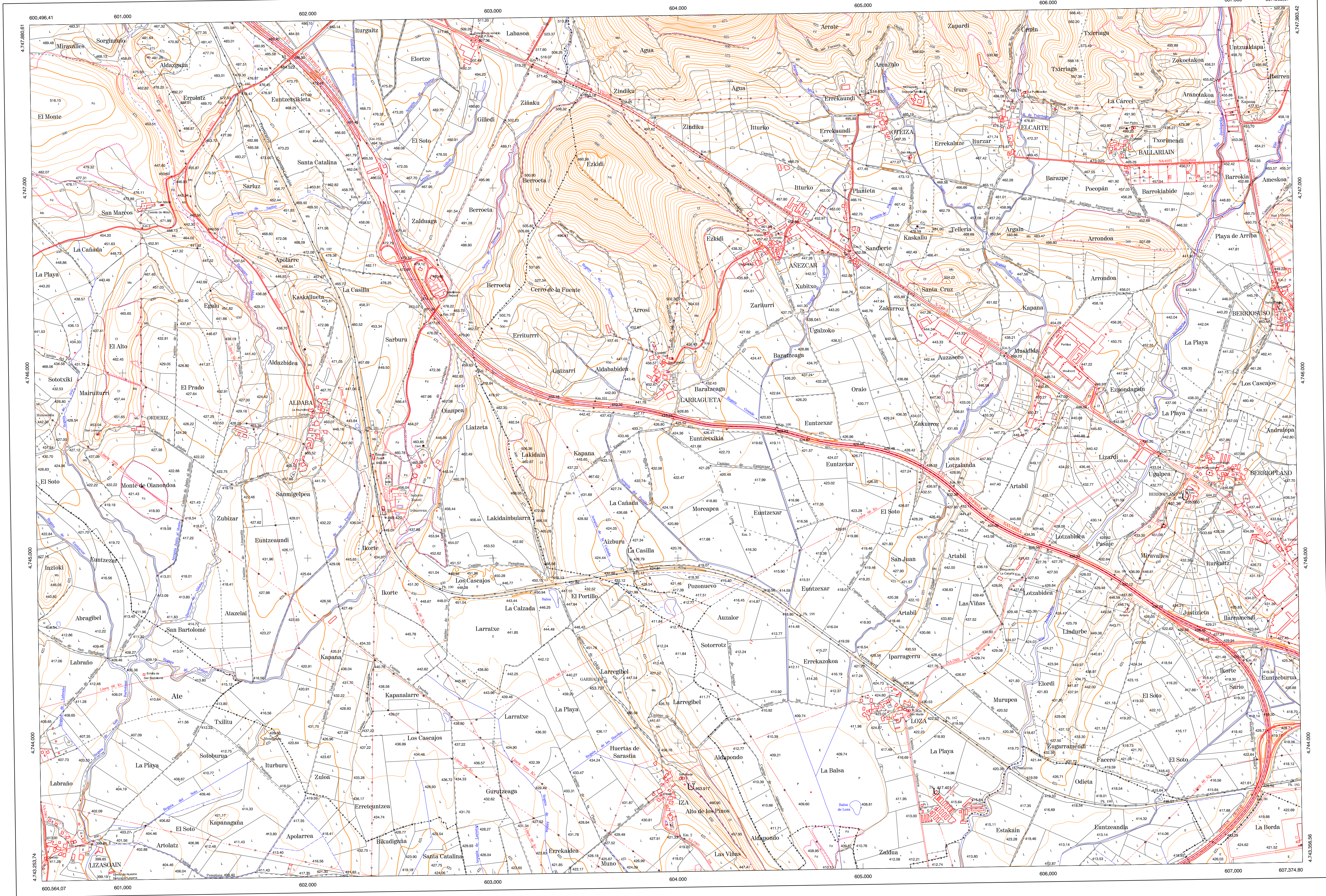
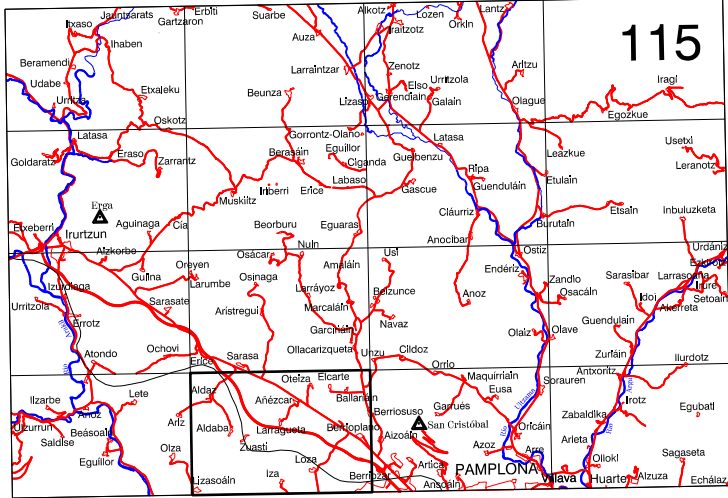
COMUNIDAD FORAL DE NAVARRA

115-9	115-10	115-11	Correspondencia al 1:50.000
115-13	115-14	115-15	115 (7-3) 115 (7-4)
141-1	141-2	141-3	115 (8-3) 115 (8-4)

SERVICIO DE OBRAS PUBLICAS
 Sección de Cartografía

BERRIOPLANO 115-14
 Escala 1:10.000

HOJA GULINA DEL M.N.T.



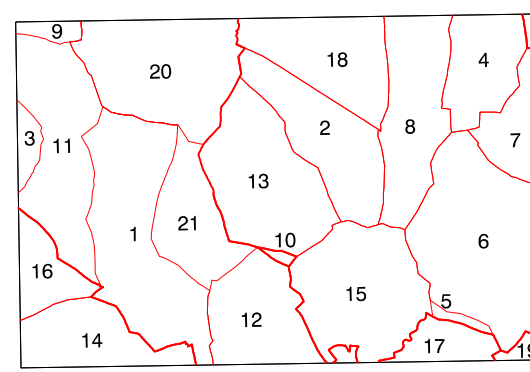
SIGNOS CONVENCIONALES

- Autopista-Autovía.
- Red de interés general.
- Red de interés de la Comunidad Foral.
- Red comarcal.
- Red local.
- Camino pavimentado.
- Camino sin pavimentar.
- Senda-Cañada.
- Ferrocarril vía electrificada.
- Ferrocarril vía doble.
- Ferrocarril vía única.
- Puente, Viaducto.
- Paso a Nivel.
- Paso a nivel Superior.
- Paso a nivel inferior.
- Línea eléctrica.
- Línea telefónica.
- Edificación-Edif. en ruinas.
- Torre metálica-Apoyo de hormigón.
- Tapia-Atambreda-Valia.
- Vértice geodésico de 1er orden.
- Vértice geodésico de orden inferior-Topográfico.
- Señal de nivelación.
- Punto de apoyo.
- Gasoducto.
- Oueducto.
- Otras conducciones subterráneas.
- Límite de nación.
- Límite de comunidad autónoma.
- Límite de término municipal.
- Límite de concejo.
- Río.
- Arroyo o regata.
- Canal.
- Acequia.-Vaguada.
- Pozo.-Balsa.-Fuente.-Piscina.
- Curvas de nivel.-Curvas de depresión.-Altitud.
- Desmonte o terraplén.
- Terreno abancaldado.
- Límite de cultivo.

USOS DE SUELO

- A Arrozal
- Ci Cñiferas
- E Erial
- Fd Frondosas
- Fr Frutales
- He Helerchal
- J Huerta-Regadio
- L Labor.-Secano
- Ma Monte alto
- Mb Monte bajo
- O Olivar
- P Pastos-Pradera
- V Vña

DIVISION ADMINISTRATIVA



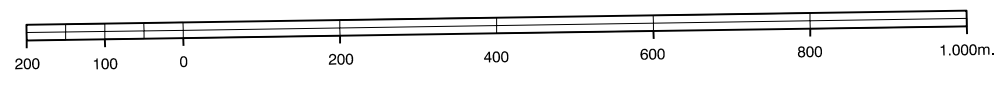
- 1.- Aldaba (Iza)
- 2.- Añezcar (Berrioplano)
- 3.- Ariz (Iza)
- 4.- Balarrián (Berrioplano)
- 5.- Berrioplano
- 6.- Berrioplano (Berrioplano)
- 7.- Berrioso (Berrioplano)
- 8.- Elcarte (Berrioplano)
- 9.- Eñor (Iza)
- 10.- Facaro 105
- 11.- Iza
- 12.- Iza (Iza)
- 13.- Larragueta (Berrioplano)
- 14.- Lizasoain (Iza)
- 15.- Loza (Berrioplano)
- 16.- Oza (Oza)
- 17.- Crocyen
- 18.- Oteiza (Berrioplano)
- 19.- Pamplona-Iruña
- 20.- Sarasa (Iza)
- 21.- Iza

INFORMACION COMPLEMENTARIA

ESCALA DE VUELO: 1:50.000
 FECHA: JULIO 1990
 REALIZACION: CEFTA
 RESTITUCION: S2000 Y PLANICOMP PS
 FECHA: MAYO 1991
 PUBLICACION: OPTIFORMICS
 FECHA: ENERO 1994
 REALIZACION: TRABAJOS CATASTRALES S.A.

MAPA TOPOGRAFICO DE NAVARRA

ESCALA 1:10.000



Equidistancia de las curvas de nivel: 5 metros
 Proyección U.T.M. Elipsoida de Hayford
 Altitudes referidas al nivel medio del mar en Alicante

Dirección y Control: Sección de Cartografía

VERTICES Y SEÑALES NIVELACION	Coordenadas:			PUNTOS DE APOYO	Coordenadas:
	X	Y	Z		
Berrioplano	606.676.840	4.745.333.117	451.360	10	601.865.513 4.747.709.028 484.522
Garibales	603.602.953	4.744.345.157	453.737	39	602.404.092 4.745.254.028 449.420
				46	606.094.011 4.747.178.594 473.025
				47	606.718.982 4.745.352.798 455.660
				77	604.047.222 4.743.786.289 463.918
				78	605.274.508 4.743.762.638 417.401
				79	604.688.095 4.746.535.973 438.042
				81	605.003.047 4.747.528.381 514.830