

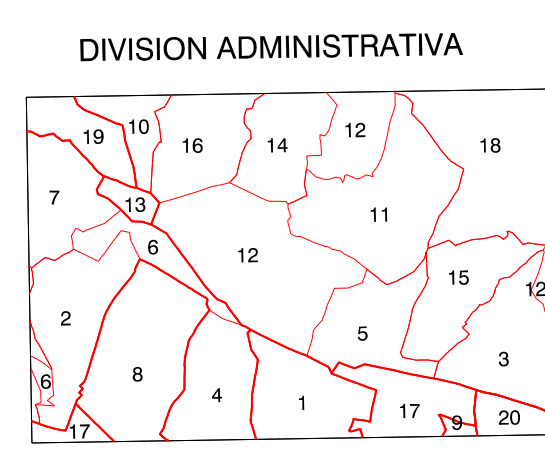
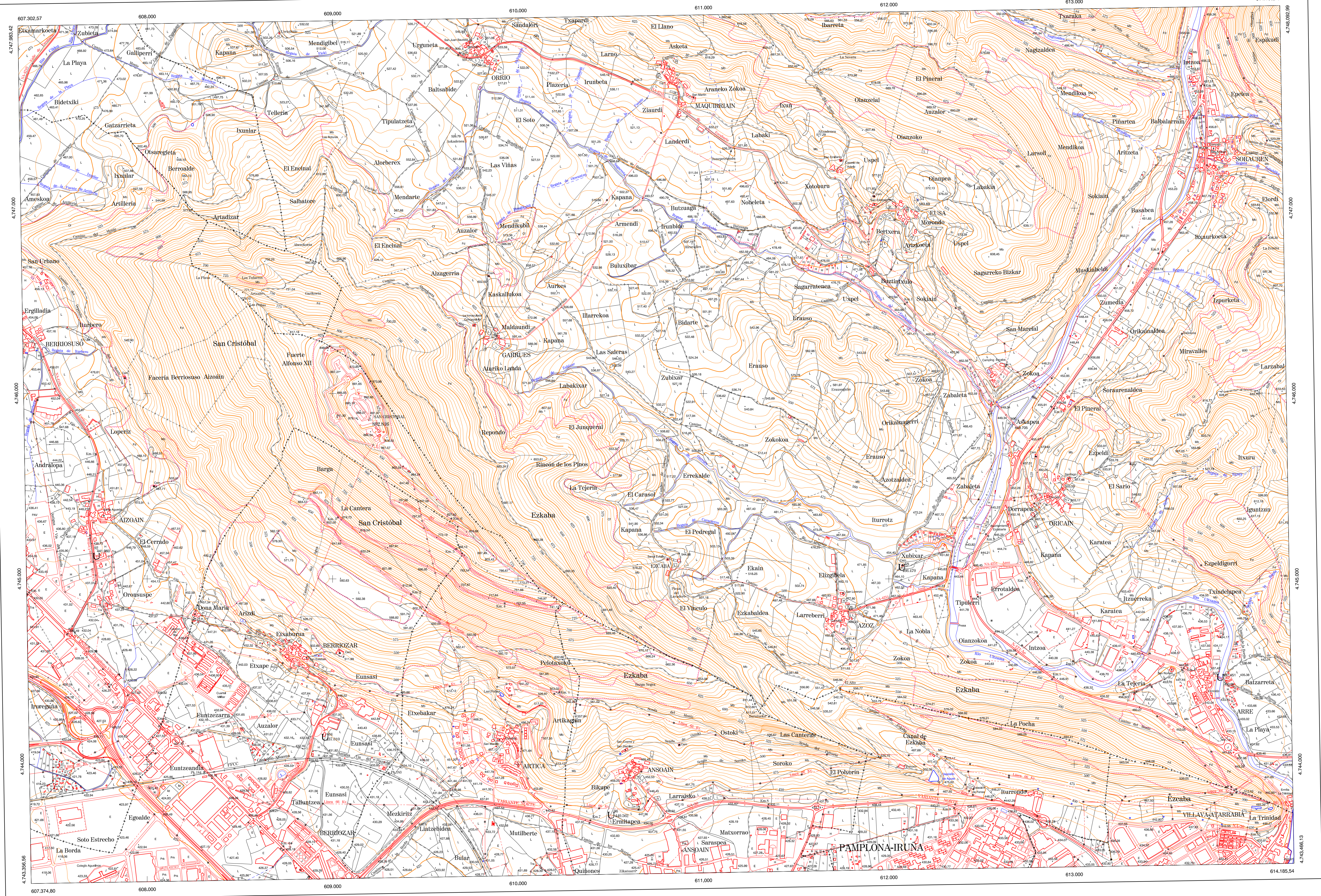
# COMUNIDAD FORAL DE NAVARRA

115-10	115-11	115-12	Correspondencia al 1:50.000
115-14	115-15	115-16	115 (7-5) 115 (7-6)
141-2	141-3	141-4	115 (8-5) 115 (8-6)

- SIGNOS CONVENCIONALES**
- Autopista-Autovía.
  - Red de interés general.
  - Red de interés de la Comunidad Foral.
  - Red comarcal.
  - Red local.
  - Camino pavimentado.
  - Camino sin pavimentar.
  - Senda.-Cañada.
  - Ferrocarril vía electrificada.
  - Ferrocarril vía doble.
  - Ferrocarril vía única.
  - Puente, Viaducto.
  - Paso a Nivel.
  - Paso a nivel Superior.
  - Paso a nivel Inferior.
  - Línea eléctrica.
  - Línea telefónica.
  - Edificación.-Edif. en ruinas.
  - Torre metálica.-Apoyo de hormigón.
  - Tapia.-Alambreda.-Valia.
  - Vértice geodésico de 1<sup>er</sup> orden.
  - Vértice geodésico de orden inferior.-Topográfico.
  - Señal de nivelación.
  - Punto de apoyo.
  - Gasoducto.
  - Oleoducto.
  - Otras conducciones subterráneas.
  - Límite de nación.
  - Límite de comunidad autónoma.
  - Límite de término municipal.
  - Límite de concejo.
  - Rio.
  - Arroyo o regadío.
  - Canal.
  - Acueducto.-Vaguada.
  - Pozo.-Balsa.-Fuente.-Piscina.
  - Curvas de nivel.-Curvas de depresión.-Altitud.
  - Desmonte o terraplén.
  - Terreno abancado.
  - Límite de cultivo.

**USOS DE SUELO**

- A Arrozal
- Ct Cofreñas
- E Erial
- Fd Frondosas
- Fr Frutales
- He Heclechales
- H Huerta-Regadío
- J Jardín
- L Labor.-Secano
- Ma Monte alto
- Mb Monte bajo
- O Olivar
- P Pastos.-Pradera
- V Viña



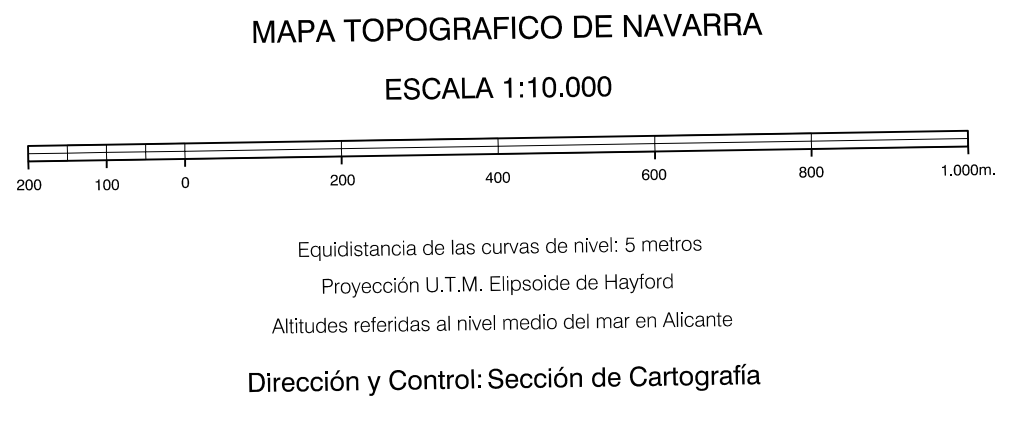
- 1.- Ansoain
- 2.- Aizoain (Berrioplano)
- 3.- Arre (Ezcabarte)
- 4.- Artica (Berrioplano)
- 5.- Azoz (Ezcabarte)
- 6.- Berrioplano
- 7.- Berrioso (Berrioplano)
- 8.- Berrizor (Berrioplano)
- 9.- Buriola
- 10.- Calizo (Ezcabarte)
- 11.- Eusa (Ezcabarte)
- 12.- Ezcabarte
- 13.- Facero 62
- 14.- Maquirriain (Ezcabarte)
- 15.- Orcaín (Ezcabarte)
- 16.- Orto (Ezcabarte)
- 17.- Pamplona-Iruña
- 18.- Soraurain (Ezcabarte)
- 19.- Unzu (Justapeña)
- 20.- Villava-Atarrabia

**INFORMACION COMPLEMENTARIA**

ESCALA DE VUELO 1:20.000  
FECHA: JULIO 1990  
REALIZACION: CEFTA

RESTITUCION: S2000 Y PLANCOMP P3  
FECHA: MAYO 1991

PUBLICACION: OPTIPRONES  
FECHA: ENERO 1994  
REALIZACION: TRABAJOS CATASTRALES S.A.



VERTICES Y SEÑALES NIVELACION	Coordenadas:			PUNTOS DE APOYO	Coordenadas:
	X	Y	Z		
San Cristóbal	609.204.635	4.745.862.379	892.816	54	612.156.212 4.747.041.334 563.890
				58	612.067.596 4.745.065.962 466.470
				92	607.723.440 4.745.124.960 441.960
				94	608.967.040 4.744.149.010 437.010
				96	610.499.451 4.743.728.466 440.562
				106	612.674.247 4.745.831.221 440.705
				107	613.786.251 4.744.471.562 437.451