

COMUNIDAD FORAL DE NAVARRA

115-11	115-12	116-9	Correspondencia al 1:50.000
115-15	115-16	116-13	115 (7-7)
141-3	141-4	142-1	115 (7-8)
			115 (8-8)

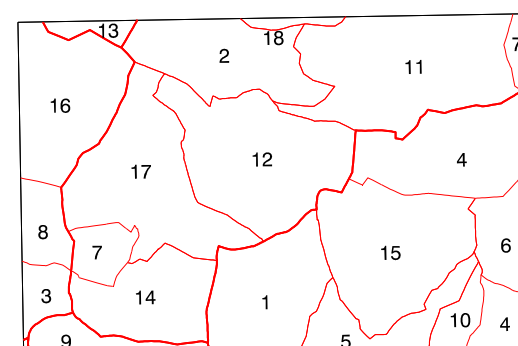
SIGNOS CONVENCIONALES

- Autopista. Autovía.
- Red de interés general.
- Red de interés de la Comunidad Foral.
- Red comarcal.
- Red local.
- Camino pavimentado.
- Camino sin pavimentar.
- Sendá. Cañada.
- Ferrocarril vía electrificada.
- Ferrocarril vía doble.
- Ferrocarril vía única.
- Puente. Viaducto.
- Paso a Nivel.
- Paso a nivel Superior.
- Paso a nivel Inferior.
- Línea eléctrica.
- Línea telefónica.
- Edificación. Edif. en ruínas.
- Torre metálica. Apoyo de hormigón.
- Tapia. Alameda. Valla.
- Vértice geodésico de 1º orden.
- Vértice geodésico de orden inferior. Topográfico.
- Señal de nivelación.
- Punto de apoyo.
- Gasoducto.
- Oleoducto.
- Otras conducciones subterráneas.
- Límite de nación.
- Límite de comunidad autónoma.
- Límite de término municipal.
- Límite de concejo.
- Río.
- Arroyo o regata.
- Canal.
- Acequia. Vaguada.
- Pozo. Balsa. Fuente. Piscina.
- Curvas de nivel. Curvas de depresión. Altitud.
- Desmonte o terraplén.
- Terreno abancalsado.
- Límite de cultivo.

USOS DE SUELO

- A Anzoal
- CJ Coniferas
- E Erial
- F Frondosas
- Fr Frutales
- He Hecistal
- H Huerta-Regadío
- J Jardín
- L Labor-Secano
- Ma Monte alto
- Mb Monte bajo
- O Olivar
- P Pastos-Pradera
- V Viña

DIVISION ADMINISTRATIVA



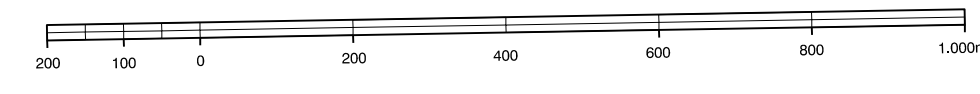
- 1.- Alzuza (Egüés)
- 2.- Anixoritz (Estorbar)
- 3.- Arre (Ezcarbar)
- 4.- Egüés
- 5.- Elcano (Egüés)
- 6.- Elia (Egüés)
- 7.- Estorbar
- 8.- Ezcarbar
- 9.- Huarte
- 10.- Ibañeta (Egüés)
- 11.- Ibañeta (Estorbar)
- 12.- Ibañeta (Estorbar)
- 13.- Olave (Oñibar)
- 14.- Oñibar (Estorbar)
- 15.- Sagasta (Egüés)
- 16.- Sorruena (Ezcarbar)
- 17.- Zabaldika (Estorbar)
- 18.- Zurain (Estorbar)

INFORMACION COMPLEMENTARIA

ESCALA DE VUELO:	1:20.000
FECHA:	JULIO 1990
REALIZACION:	CEPTA
RESTITUCION:	3200 Y PLANCOMP P3
FECHA:	MAYO 1991
PUBLICACION:	OPTONICS
FECHA:	ENERO 1994
REALIZACION:	TRABAJOS CATASTRALES S.A.

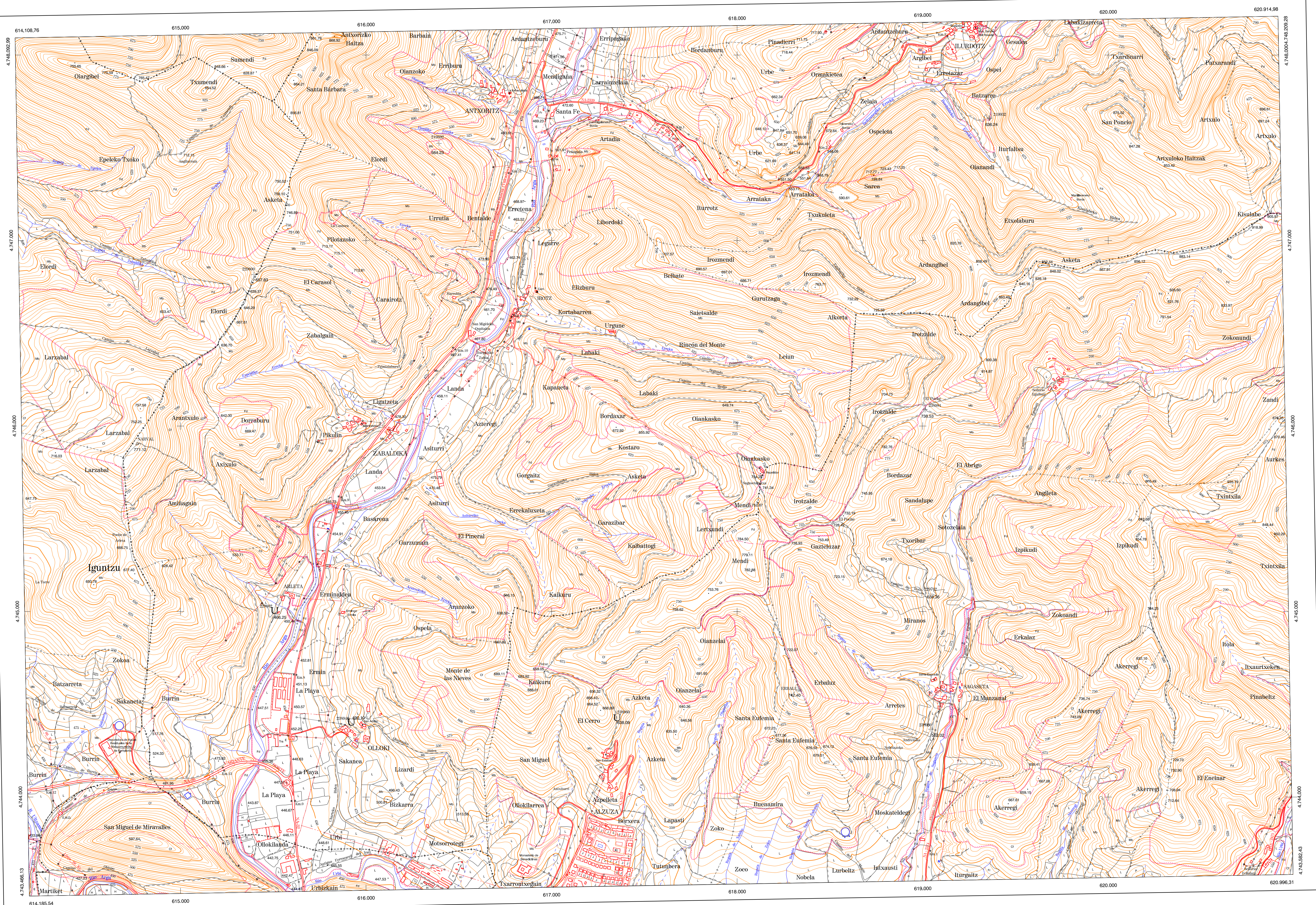
MAPA TOPOGRAFICO DE NAVARRA

ESCALA 1:10.000



Equidistancia de las curvas de nivel: 5 metros
Proyección U.T.M. Elipsoidal de Hayford
Alturas referidas al nivel medio del mar en Alicante

Dirección y Control: Sección de Cartografía



VERTICES Y SENALES NIVELACION	Coordenadas:			PUNTOS DE APOYO	Coordenadas:		
	X	Y	Z		X	Y	Z
Ertala Naval	618.237.301	4.744.577.281	742.404	219992	616.400.234	4.747.523.419	564.233
				219932	619.365.237	4.747.659.948	636.246
				229769	619.002.473	4.745.096.010	635.357
				229800	615.403.151	4.746.816.097	657.840
				229902	615.504.542	4.745.007.948	468.251
				238940	615.917.775	4.744.406.010	490.158
				238960	617.350.227	4.744.430.444	638.091
				238980	619.051.960	4.744.365.518	582.026
				238981	619.020.172	4.746.087.458	738.538