

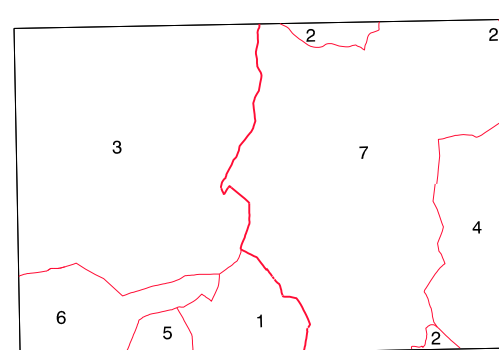
SIGNOS CONVENCIONALES

- Autopista.-Autovía.
- Red de interés general.
- Red de interés de la Comunidad Foral.
- Red comarcal.
- Red local.
- Camino pavimentado.
- Camino sin pavimentar.
- Senda.-Cañada.
- Ferrocarril vía electrificada.
- Ferrocarril vía doble.
- Ferrocarril vía única.
- Puente, Viaducto.
- Paso a Nivel.
- Paso a nivel Superior.
- Paso a nivel inferior.
- Línea eléctrica.
- Línea telefónica.
- Edificación.-Edif. en ruinas.
- Torre metálica.-Apoyo de hormigón.
- Tapia.-Alambrada.-Valta.
- Vértice geodésico de 1º orden.
- Vértice geodésico de orden inferior.-Topográfico.
- Señal de nivelación.
- Punto de apoyo.
- Gasoducto.
- Oleoducto.
- Otras conducciones subterráneas.
- Límite de nación.
- Límite de comunidad autónoma.
- Límite de término municipal.
- Límite de concejo.
- Río.
- Arroyo o regata.
- Canal.
- Acequia.-Vaguada.
- Pozo.-Balsa.-Fuente.-Piscina.
- Curvas de nivel.-Curvas de depresión.-Altitud.
- Desmonte o terraplén.
- Terreno abancalado.
- Límite de cultivo.

USOS DE SUELO

- A Arrozal
- Cl Coníferas
- E Erial
- Fd Frondosas
- Ft Frutales
- He Hecelchal
- H Huerta.-Regadío
- L Labor.-Secano
- Ma Monte alto
- Mb Monte bajo
- O Olivar
- P Pastos.-Pradera
- V Vitis
- J Jardín

DIVISION ADMINISTRATIVA



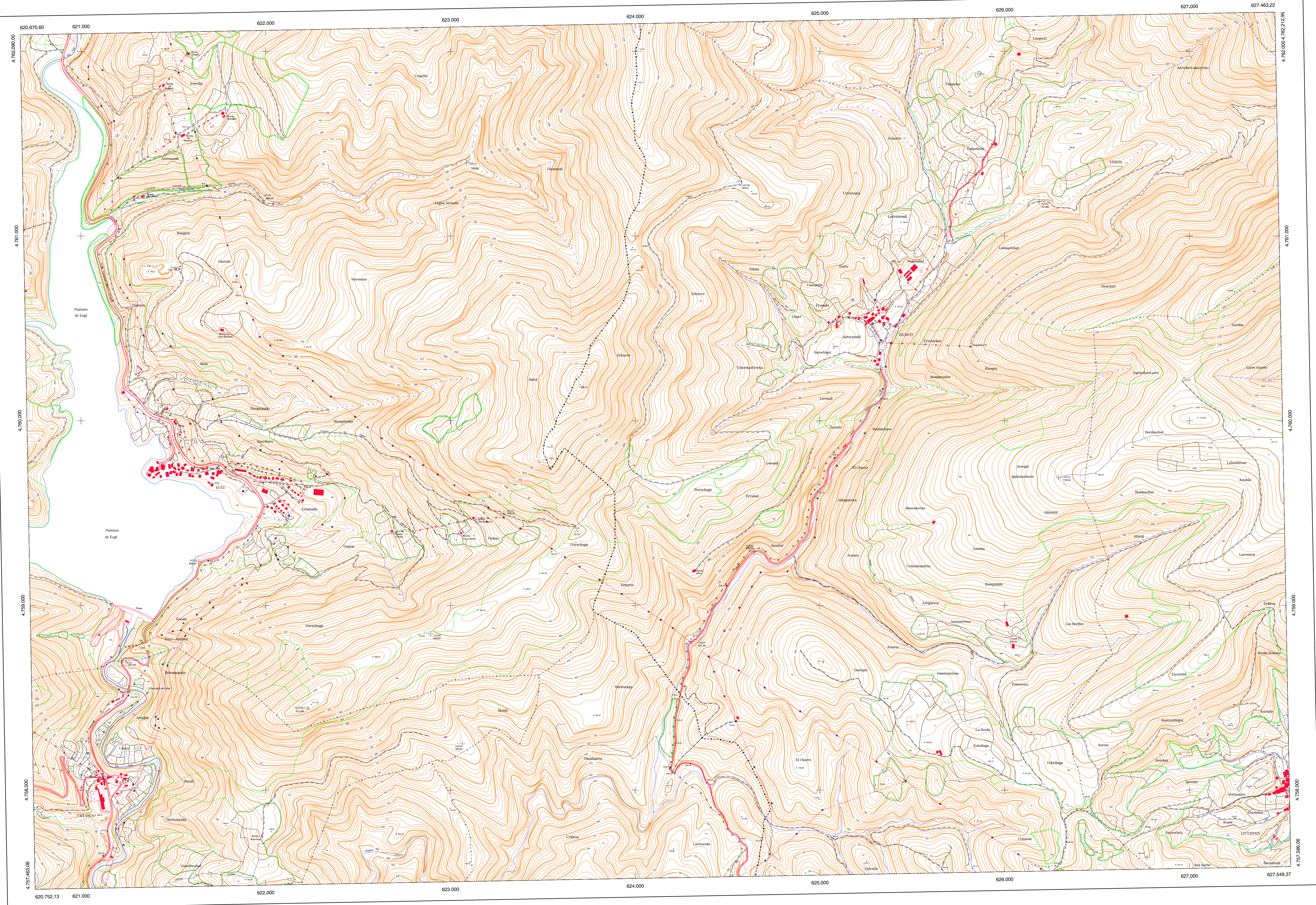
- 1.- Agoneta (Esternbar)
- 2.- Eiro
- 3.- Eagi (Esternbar)
- 4.- Lintzoain (Eiro)
- 5.- Saigos (Esternbar)
- 6.- Urtason (Esternbar)
- 7.- Ziboei (Eiro)

INFORMACION COMPLEMENTARIA

ESCALA DE VUELO: 1:10.000
 FECHA: OCTUBRE 1995
 REALIZACION: ADMIT S.A.
 RESTIUCION: D.M.P. B.C.I. P.Y. 02/0000
 FECHA: JUNIO 1996
 PUBLICACION: OFIPIRONCAS
 FECHA: ENERO 1998
 REALIZACION: TRABAJOS CATASTRALES S.A.

COMUNIDAD FORAL DE NAVARRA

90-16	91-13	91-14	Correspondencia al 1:5.000
115-4	116-1	116-2	116 (1-1) 116 (1-2)
115-8	116-5	116-6	116 (2-1) 116 (2-2)



MAPA TOPOGRAFICO DE NAVARRA

ESCALA 1:10.000



Equidistancia de las curvas de nivel: 5 metros
 Proyección U.T.M. Elipsoidal de Hayford
 Altitudes referidas al nivel medio del mar en Alicante

Dirección y Control: Sección de Cartografía

VERTICES Y SEÑALES NIVELACION	Coordenadas:			PUNTOS DE APOYO	Coordenadas:		
	X	Y	Z		X	Y	Z
Acoqui	167500	621.991.404	4.761.194.236	666.301			
	167502	621.641.728	4.759.238.028	636.565			
	167570	623.091.749	4.761.397.873	750.903			
	167572	623.292.484	4.759.495.099	932.157			
	167590	624.557.211	4.761.294.384	1003.988			
	167592	624.647.326	4.759.291.500	690.338			
	167610	626.190.465	4.761.186.840	751.886			
	167612	626.296.196	4.759.691.734	1.042.874			
178490	622.897.367	4.758.847.296	946.229				