

COMUNIDAD FORAL DE NAVARRA

91-13	91-14	91-15	Correspondencia al 1:5.000	
116-1	116-2	116-3	116 (1-3)	116 (1-4)
116-5	116-6	116-7	116 (2-3)	116 (2-4)

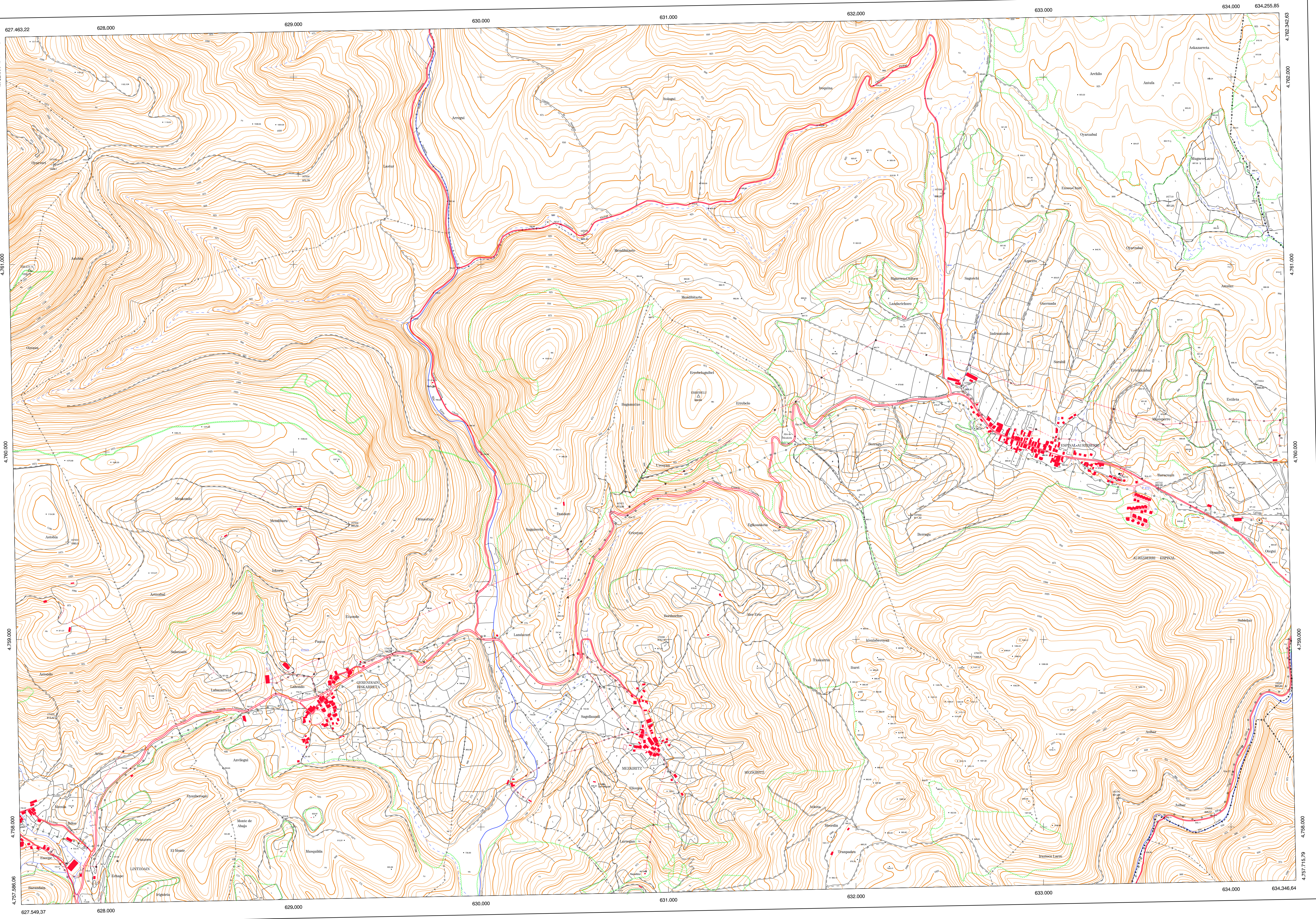
Hoja 116 - 2

SIGNOS CONVENCIONALES

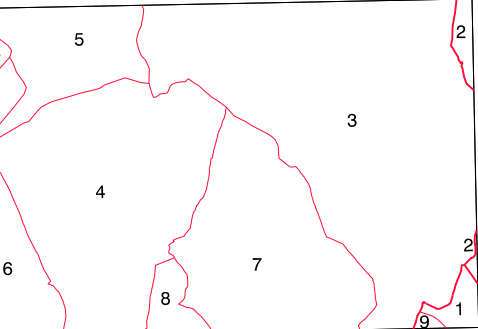
- Autopista-Autovía.
- Red de interés general.
- Red de interés de la Comunidad Foral.
- Red comarcal.
- Red local.
- Camino pavimentado.
- Camino sin pavimentar.
- Senda-Cañada.
- Ferrocarril vía electrificada.
- Ferrocarril vía doble.
- Ferrocarril vía única.
- Puente, Viaducto.
- Paso a Nivel.
- Paso a nivel Superior.
- Paso a nivel inferior.
- Línea eléctrica.
- Línea telefónica.
- Edificación-Edif. en ruínas.
- Torre metálica-Apoyo de hormigón.
- Tapia-Alambrada-Valla.
- Vértice geodésico de 1º orden.
- Vértice geodésico de orden inferior-Topográfico.
- Señal de nivelación.
- Punto de apoyo.
- Geoducto.
- Oleoducto.
- Otras conducciones subterráneas.
- Límite de nación.
- Límite de comunidad autónoma.
- Límite de término municipal.
- Límite de concejo.
- Río.
- Arroyo o regata.
- Canal.
- Acueducto-Vaguada.
- Pozo-Balsa-Fuente-Piscina.
- Curvas de nivel, Curvas de depresión-Altitud.
- Desmonte o terraplén.
- Terreno abancallado.
- Límite de cultivo.

USOS DE SUELO

- A Arrozal
- Cf Coníferas
- E Enial
- Fd Frondosas
- Fr Frutales
- He Helical
- H Huerta-Regadío
- L Labor-Secano
- Ma Monte alto
- Mb Monte bajo
- O Olivar
- P Pastos-Pradera
- V Viña
- J Jardín



DIVISION ADMINISTRATIVA



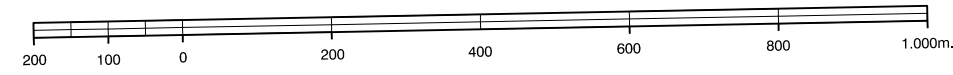
- 1.- Arce
- 2.- Auritz-Burgate
- 3.- Auzende-Espinal (Ero)
- 4.- Baskarreta-Oerendain (Ero)
- 5.- Lastur (Ero)
- 6.- Lirizobain (Ero)
- 7.- Mezkiritz (Ero)
- 8.- Ureta (Ero)
- 9.- Villanueva (Arce)
- 10.- Zibeli (Ero)

INFORMACION COMPLEMENTARIA

ESCALA DE VUELO: 1:50.000
 FECHA: OCTUBRE 1995
 REALIZACION: ADMUT S.A.
 RESTITUCION: DAP. I.C.I. PS Y B02000
 FECHA: JUNIO 1996
 PUBLICACION: OPTICONS
 FECHA: ENERO 1998
 REALIZACION: TRABAJOS GASTRALES S.A.

MAPA TOPOGRAFICO DE NAVARRA

ESCALA 1:10.000



Equidistancia de las curvas de nivel: 5 metros
 Proyección U.T.M. Elipsoidal de Hayford
 Alturas referidas al nivel medio del mar en Alicante

Dirección y Control: Sección de Cartografía

VERTICES Y SEÑALES NIVELACION	Coordenadas:			PUNTOS DE APOYO	Coordenadas:		
	X	Y	Z		X	Y	Z
Tirafun	627.593.930	4.760.969.810	1.250.130	167630	627.724.142	4.761.531.268	1.028.113
Enrebulo	631.161.550	4.760.298.960	992.690	167650	629.029.708	4.761.482.551	972.732
				167670	630.552.905	4.761.159.364	803.308
				167690	632.465.823	4.761.390.259	696.002
				167692	632.265.566	4.758.660.432	911.426
				167710	633.670.172	4.761.335.386	897.339
				167712	633.616.181	4.759.823.467	982.090
				178410	629.525.917	4.758.940.709	788.995
				178430	627.743.249	4.758.591.275	812.423