



# COMUNIDAD FORAL DE NAVARRA

91-14	91-15	91-16	Correspondencia al 1:5.000	
116-2	116-3	116-4	116 (1-5)	116 (1-6)
116-6	116-7	116-8	116 (2-5)	116 (2-6)

Hoja 116 - 3

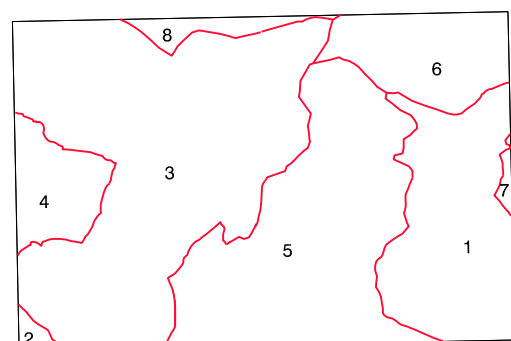
**SIGNOS CONVENCIONALES**

- Autopista-Autovía.
- Red de interés general.
- Red de interés de la Comunidad Foral.
- Red comarcal.
- Red local.
- Camino pavimentado.
- Camino sin pavimentar.
- Senda-Cañada.
- Ferrocarril vía electrificada.
- Ferrocarril vía doble.
- Ferrocarril vía única.
- Puente, Viaducto.
- Paso a Nivel.
- Paso a nivel Superior.
- Paso a nivel Inferior.
- Línea eléctrica.
- Línea telefónica.
- Edificación-Edif. en ruinas.
- Torre metálica-Apoyo de hormigón.
- Tapia-Alambrada-Valla.
- Vertice geodésico de 1º orden.
- Vertice geodésico de orden inferior-Topográfico.
- Señal de nivelación.
- Punto de apoyo.
- Gasoducto.
- Oleoducto.
- Otras conducciones subterráneas.
- Limite de nación.
- Limite de comunidad autónoma.
- Limite de término municipal.
- Limite de concejo.
- Río.
- Arroyo o regata.
- Canal.
- Acquia-Vaguada.
- Pozo-Balsa-Fuente-Piscina.
- Curvas de nivel-Curvas de depresión-Altitud.
- Desmonte o terraplén.
- Terreno abancalado.
- Limite de cultivo.

**USOS DE SUELO**

- A Arrozal
- Cl Conterras
- E Erial
- Fd Frondosas
- Fr Frutales
- Hc Hecetral
- H Huerta-Regadio
- L Labor-Secano
- Ma Monte alto
- Mb Monte bajo
- O Olivar
- P Pastos-Pradera
- V Viña
- J Jardín

**DIVISION ADMINISTRATIVA**



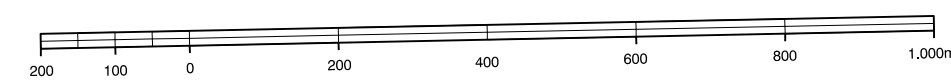
- 1. Aría
- 2. Arrieta (Arri)
- 3. Auzá-Burguete
- 4. Aurizberri-Espinal (Eiro)
- 5. Garsida
- 6. Orbazeta
- 7. Otazua
- 8. Orreaga-Poncevallés

**INFORMACION COMPLEMENTARIA**

ESCALA DE VUELO: 1:50.000  
 FECHA: OCTUBRE 1.996  
 REALIZACION: ADMUT S.A.  
 RESTITUCION: DAP, ICA, PS Y S02000  
 FECHA: JUNIO 1.996  
 PUBLICACION: OPTICONS  
 FECHA: ENERO 1998  
 REALIZACION: TRABAJOS CATASTRALES S.A.

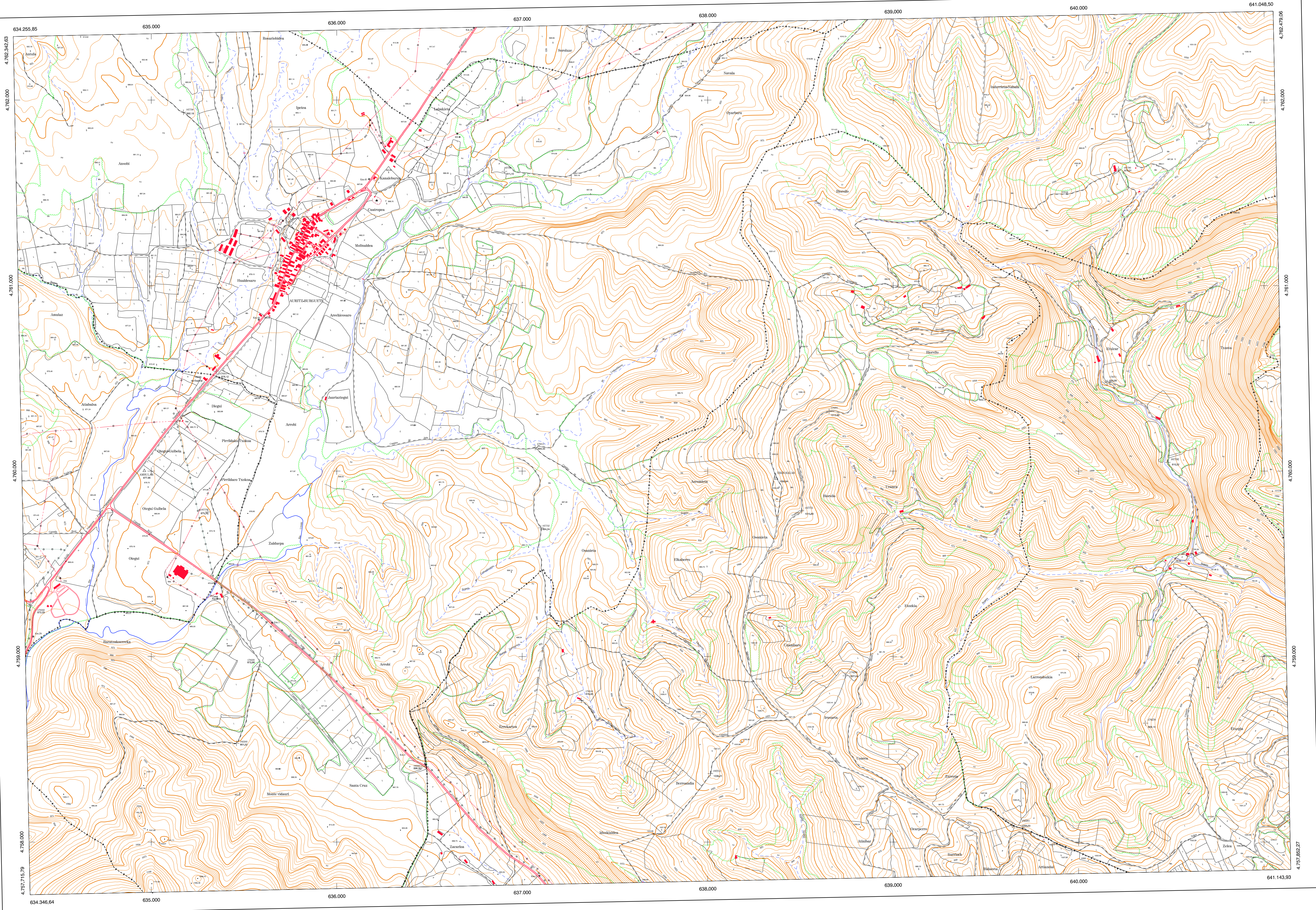
**MAPA TOPOGRAFICO DE NAVARRA**

ESCALA 1:10.000



Equidistancia de las curvas de nivel: 5 metros  
 Proyección U.T.M. Elipsoide de Hayford  
 Altitudes referidas al nivel medio del mar en Alicante

Dirección y Control: Sección de Cartografía



VERTICES Y SEÑALES NIVELACION	Coordenadas:			PUNTOS DE APOYO	Coordenadas:		
	X	Y	Z		X	Y	Z
Ambular	634.960.480	4.760.005.620	877.96	167730	635.177.519	4.761.034.192	892.184
Tres Hays	638.370.990	4.759.961.190	1.056.840	167732	635.309.483	4.759.779.367	875.30
				167750	638.908.011	4.761.615.453	911.097
				167752	637.104.553	4.759.696.655	894.34
				167772	638.505.541	4.759.785.640	1.015.600
				167790	640.219.104	4.761.627.821	970.505
				178270	640.364.824	4.758.640.594	908.156
				178271	640.167.664	4.760.477.237	830.089
				178291	638.656.666	4.760.321.480	1.012.894