

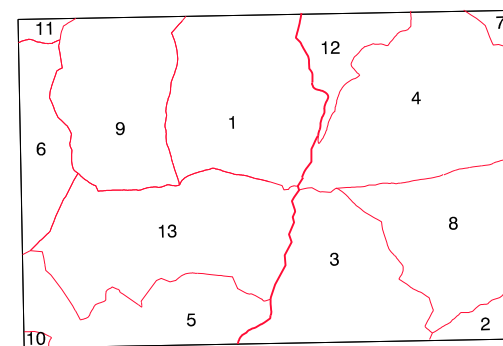
SIGNOS CONVENCIONALES

- Autopista.-Autovía.
- Red de interés general.
- Red de interés de la Comunidad Foral.
- Red comarcal.
- Red local.
- Camino pavimentado.
- Camino sin pavimentar.
- Senda.-Cañada.
- Ferrocarril vía electrificada.
- Ferrocarril vía doble.
- Ferrocarril vía única.
- Puente. Vadiucto.
- Paso a Nivel.
- Paso a nivel Superior.
- Paso a nivel Inferior.
- Línea eléctrica.
- Línea telefónica.
- Edificación.-Edif. en ruinas.
- Torre metálica.-Apoyo de hormigón.
- Tapia.-Alambrada.-Valta.
- Vértice geodésico de 1º orden.
- Vértice geodésico de orden inferior.-Topográfico.
- Señal de nivelación.
- Punto de apoyo.
- Gasoducto.
- Oleoducto.
- Otras conducciones subterráneas.
- Limite de nación.
- Limite de comunidad autónoma.
- Limite de término municipal.
- Limite de concejo.
- Río.
- Arroyo o regata.
- Canal.
- Acequia.-Vaguada.
- Pozo.-Balsa.-Fuente.-Piscina.
- Curvas de nivel.-Curvas de depresión.-Altitud.
- Desmonte o terraplén.
- Terreno abancalado.
- Limite de cultivo.

USOS DE SUELO

- A Arrozal
- Cl Coníferas
- E Erial
- Fd Frondosas
- Ft Frutales
- He Heclechal
- H Huerta.-Regadío
- L Labor.-Secano
- Ma Monte alto
- Mb Monte bajo
- O Olivar
- P Pastos.-Pradera
- V Vitis
- J Jardín

DIVISION ADMINISTRATIVA



- 1.- Agoneta (Estorbar)
- 2.- Aritzola (Erro)
- 3.- Erro
- 4.- Erro (Erro)
- 5.- Estorbar
- 6.- Loranotz (Estorbar)
- 7.- Urizozain (Erro)
- 8.- Oronzitz (Erro)
- 9.- Saigos (Estorbar)
- 10.- Urizatz (Estorbar)
- 11.- Urizatz (Estorbar)
- 12.- Zibelt (Erro)
- 13.- Zubiri (Estorbar)

INFORMACION COMPLEMENTARIA

ESCALA DE VUELO: 1:10.000
 FECHA: OCTUBRE 1995
 REALIZACION: ADMIT S.A.
 NUESTRO: DAP. BCI. P3 Y 602000
 FECHA: JUNIO 1996
 PUBLICACION: OFICINA
 FECHA: ENERO 1998
 REALIZACION: TRABAJOS CATASTRALES S.A.

MAPA TOPOGRAFICO DE NAVARRA

ESCALA 1:10.000

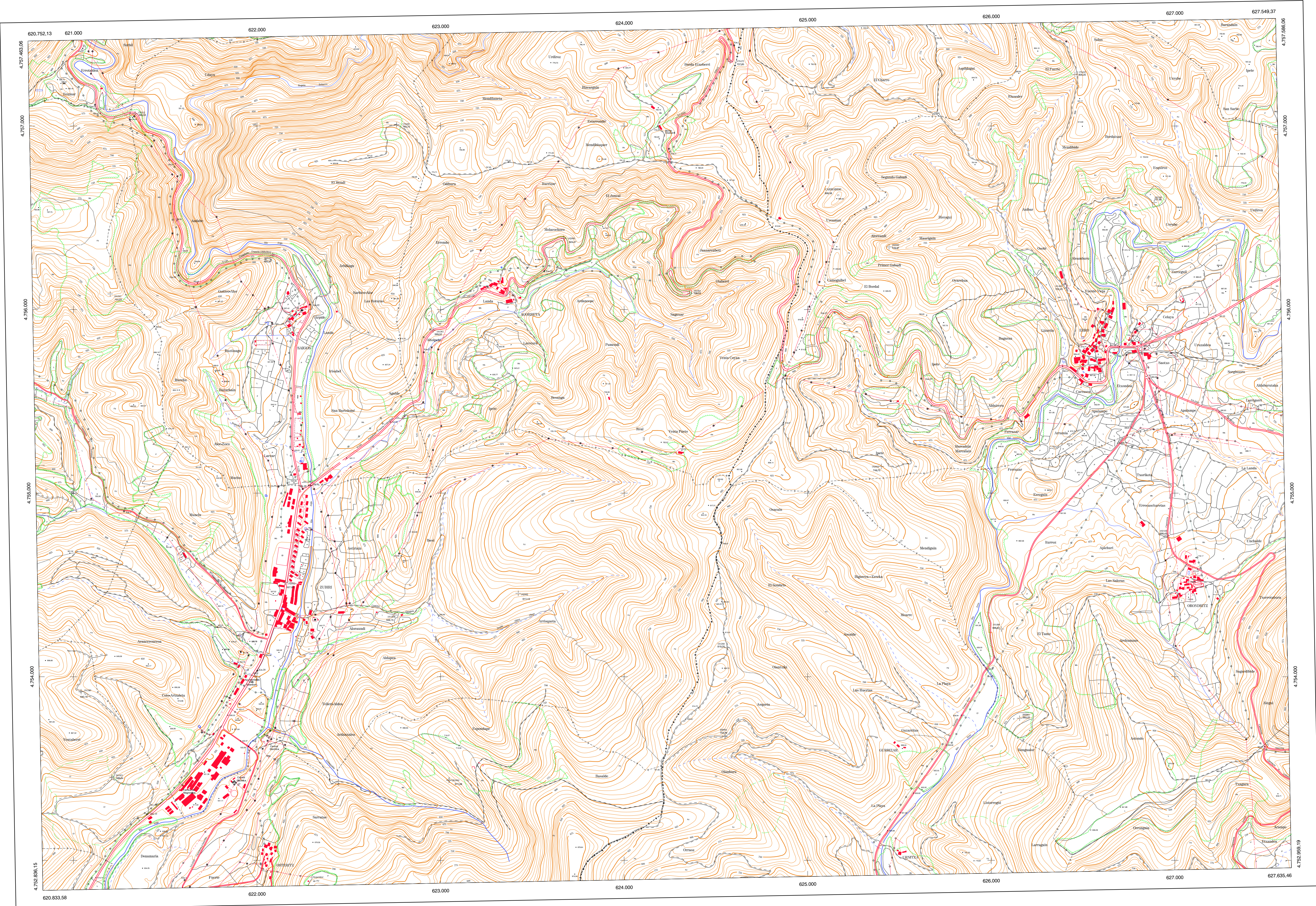


Equidistancia de las curvas de nivel: 5 metros
 Proyección U.T.M. Elipsoidal de Hayford
 Alturas referidas al nivel medio del mar en Alicante

Dirección y Control: Sección de Cartografía

COMUNIDAD FORAL DE NAVARRA

115-4	116-1	116-2	Correspondencia al 1:5.000
115-8	116-5	116-6	
115-12	116-9	116-10	
			116 (3-1)
			116 (3-2)
			116 (4-1)
			116 (4-2)



VERTICES Y SEÑALES NIVELACION	Coordenadas:			PUNTOS DE APOYO	Coordenadas:		
	X	Y	Z		X	Y	Z
Carbide	625.173.880	4.756.632.140	699,38	178482	622.764.662	4.757.005.704	793.722
				178512	621.239.689	4.757.066.512	565.933
				182040	629.090.580	4.756.297.140	565.346
				182080	625.447.347	4.756.341.243	748.97
				182100	626.891.918	4.756.582.705	731.68
				191390	622.755.279	4.754.336.159	559.159
				191400	628.059.067	4.754.299.670	668.880
				200961	626.168.710	4.753.773.848	682.230
				201001	623.950.389	4.753.436.274	677.581