

COMUNIDAD FORAL DE NAVARRA

115-8	116-5	116-6	Correspondencia al 1:5.000
115-12	116-9	116-10	116 (5-1) 116 (5-2)
115-16	116-13	116-14	116 (6-1) 116 (6-2)

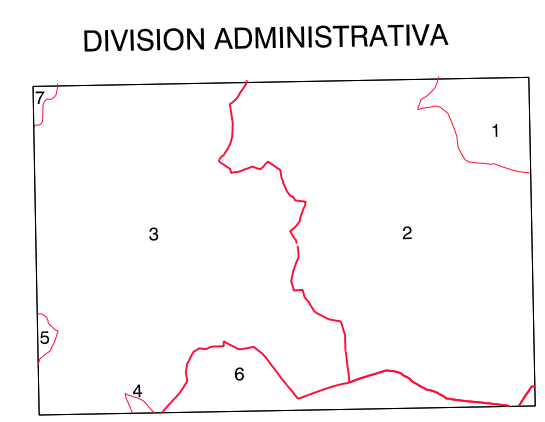
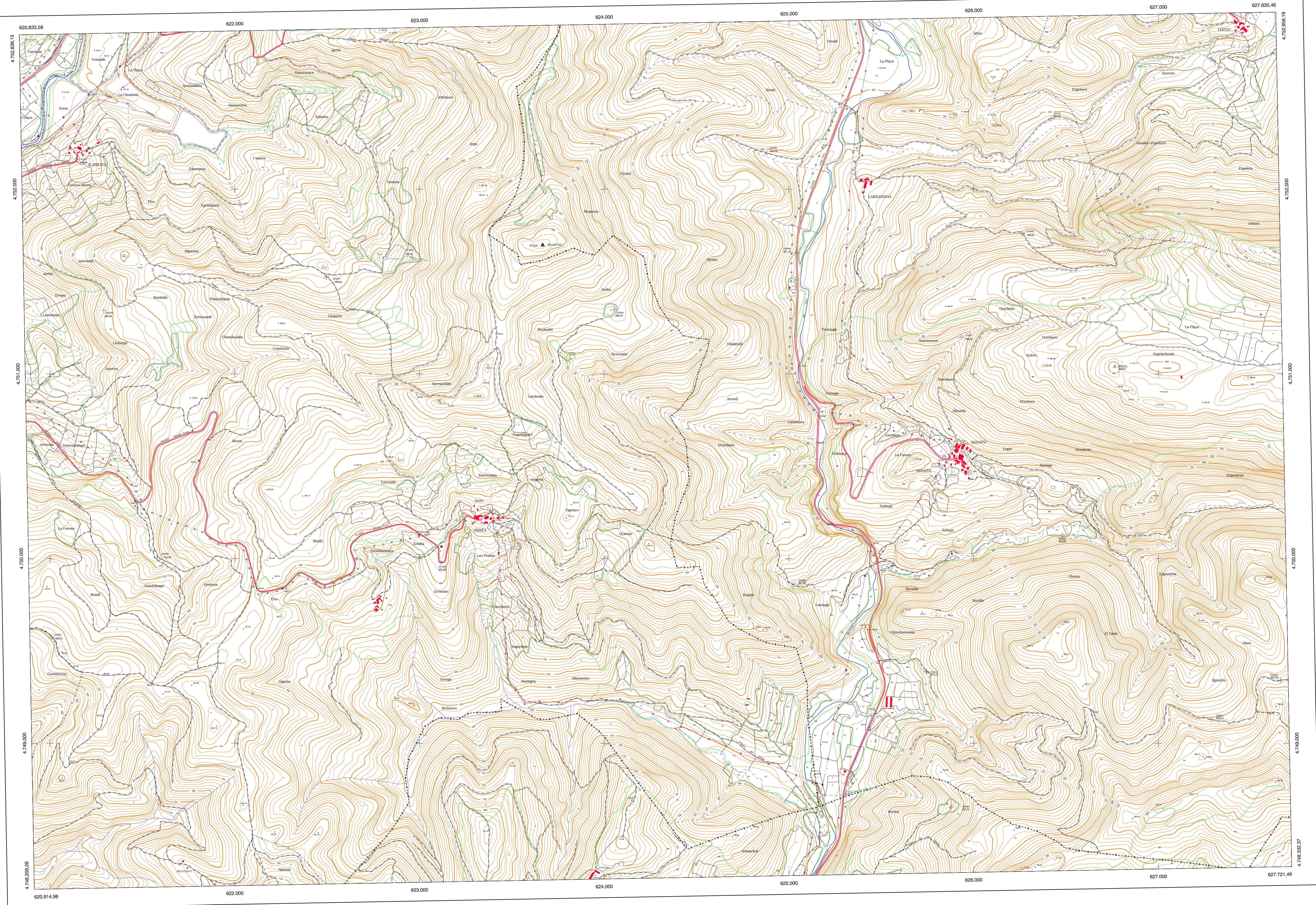
Hoja 116 - 9

SIGNOS CONVENCIONALES

- Autopista-Autovía.
- Red de interés general.
- Red de interés de la Comunidad Foral.
- Red comarcal.
- Red local.
- Camino pavimentado.
- Camino sin pavimentar.
- Senda-Cañada.
- Ferrocarril vía electrificada.
- Ferrocarril vía doble.
- Ferrocarril vía única.
- Puente, Vadiucto.
- Paso a Nivel.
- Paso a nivel Superior.
- Paso a nivel Inferior.
- Línea eléctrica.
- Línea telefónica.
- Edificación-Edif. en ruinas.
- Torre metálica-Apoyo de hormigón.
- Tapia-Alambrada-Valta.
- Vértice geodésico de 1º orden.
- Vértice geodésico de orden inferior-Topográfico.
- Señal de nivelación.
- Punto de apoyo.
- Gasoducto.
- Oleoducto.
- Otras conducciones subterráneas.
- Límite de nación.
- Límite de comunidad autónoma.
- Límite de término municipal.
- Límite de concejo.
- Río.
- Arroyo o regata.
- Canal.
- Acequia-Vaguada.
- Pozo-Balsa-Fuente-Piscina.
- Curvas de nivel-Curvas de depresión-Altitud.
- Desmonte o terraplén.
- Terreno abancaldado.
- Límite de cultivo.

USOS DE SUELO

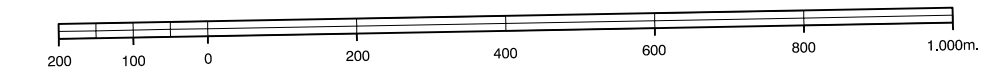
- A Arrozal
- Cl Coníferas
- E Erial
- Fd Frondosas
- Ft Frutales
- He Heclechal
- H Huerta-Regadío
- L Labor-Secano
- Ma Monte alto
- Mb Monte bajo
- O Olivar
- P Pastos-Pradera
- V Vitis
- J Jardín



INFORMACION COMPLEMENTARIA

ESCALA DE VUELO: 1:20.000
 FECHA: OCTUBRE 1.995
 REALIZACION: ADMIT S.A.
 RESTRUCCION: DAP, BCI, PY Y GO2000
 FECHA: JUNIO 1.996
 PUBLICACION: OFPROMOS
 FECHA: ENERO 1998
 REALIZACION: TRABAJOS CATASTRALES S.A.

MAPA TOPOGRAFICO DE NAVARRA
ESCALA 1:10.000



Equidistancia de las curvas de nivel: 5 metros
 Proyección U.T.M. Elipsoide de Hayford
 Alturas referidas al nivel medio del mar en Alicante

Dirección y Control: Sección de Cartografía

VERTICES Y SEÑALES NIVELACION	Coordenadas:			PUNTOS DE APOYO	Coordenadas:		
	X	Y	Z		X	Y	Z
Masoiz	623.668.970	4.751.886.650	1013.400	191342	621.145.444	4.752.163.510	548.890
Ortal	626.766.780	4.751.042.030	652.210	200960	626.266.598	4.751.760.224	798.030
				200962	626.485.381	4.750.127.176	623.959
				200980	625.043.112	4.751.854.334	621.185
				200982	625.026.567	4.748.948.849	631.921
				200982	623.120.554	4.751.630.803	790.675
				201002	621.263.611	4.751.242.585	807.283
				201020	621.263.611	4.751.242.585	654.585
				201022	621.264.504	4.750.003.219	744.491