

# COMUNIDAD FORAL DE NAVARRA

116-6	116-7	116-8	Correspondencia al 1:5.000
116-9	116-10	116-11	
116-13	116-14	116-15	

Hoja 116 - 10

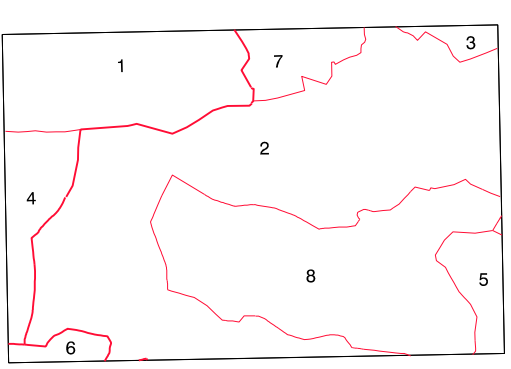
**SIGNOS CONVENCIONALES**

- Autopista-Autovía.
- Red de interés general.
- Red de interés de la Comunidad Foral.
- Red comarcal.
- Red local.
- Camino pavimentado.
- Camino sin pavimentar.
- Senda-Cañada.
- Ferrocarril vía electrificada.
- Ferrocarril vía doble.
- Ferrocarril vía única.
- Puente, Viaducto.
- Paso a Nivel.
- Paso a nivel Superior.
- Paso a nivel inferior.
- Línea eléctrica.
- Línea telefónica.
- Edificación-Edif. en ruinas.
- Torre metálica-Apoyo de hormigón.
- Tapia-Alambrada-Valta.
- Vértice geodésico de 1º orden.
- Vértice geodésico de orden inferior-Topográfico.
- Señal de nivelación.
- Punto de apoyo.
- Gasoducto.
- Oleoducto.
- Otras conducciones subterráneas.
- Límite de nación.
- Límite de comunidad autónoma.
- Límite de término municipal.
- Límite de concejo.
- Río.
- Arroyo o regata.
- Canal.
- Acequia-Vaguada.
- Pozo-Balsa-Fuente-Piscina.
- Curvas de nivel-Curvas de depresión-Altitud.
- Desmonte o terraplén.
- Terreno abancallado.
- Límite de cultivo.

**USOS DE SUELO**

- A Arrozal
- Cf Conteras
- E Enal
- Fd Frondosas
- Fr Frutales
- He Hielchal
- H Huerta-Regadío
- L Labor-Secano
- Ma Monte alto
- Mb Monte bajo
- O Olivar
- P Pastos-Pradera
- V Viña
- J Jardín

**DIVISION ADMINISTRATIVA**



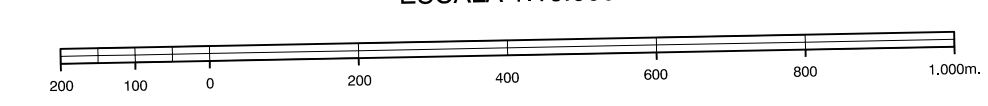
- 1.- Aintzoa (Erro)
- 2.- Arce
- 3.- Arretza (Arce)
- 4.- Erro
- 5.- Lacabe (Arce)
- 6.- Lacollin
- 7.- Sangolista (Arce)
- 8.- Uriz (Arce)

**INFORMACION COMPLEMENTARIA**

ESCALA DE VUELO:	1:50.000
FECHA:	OCTUBRE 1995
REALIZACION:	ADMUT S.A.
RESTITUCION:	DAP. BCI. PS Y B02000
FECHA:	JUNIO 1996
PUBLICACION:	OPTICONS
FECHA:	ENERO 1998
REALIZACION:	TRABAJOS GASTRALES S.A.

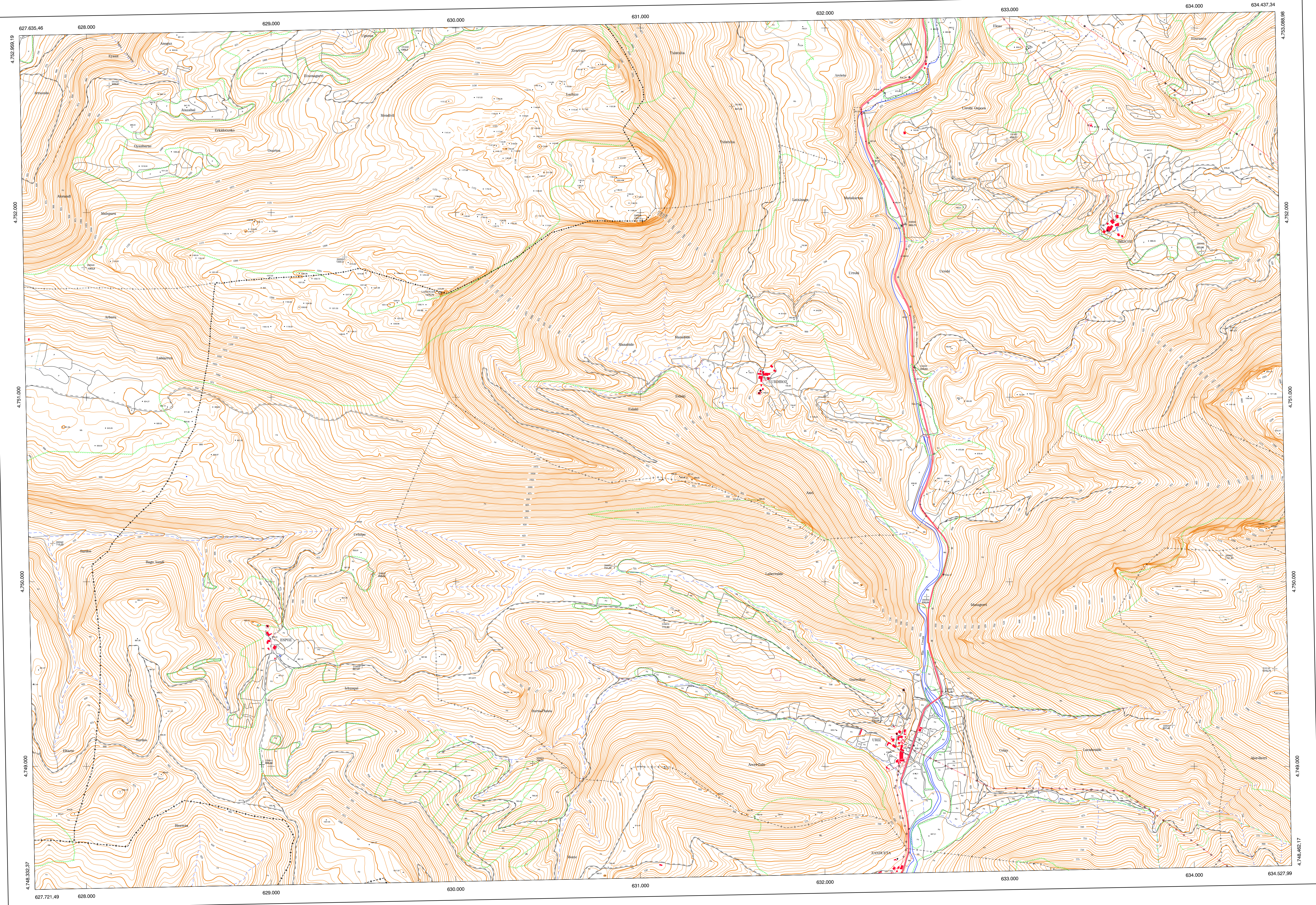
**MAPA TOPOGRAFICO DE NAVARRA**

ESCALA 1:10.000



Equidistancia de las curvas de nivel: 5 metros  
 Proyección U.T.M. Elipsoidal de Hayford  
 Alturas referidas al nivel medio del mar en Alicante

Dirección y Control: Sección de Cartografía



VERTICES Y SEÑALES NIVELACION	Coordenadas:			PUNTOS DE APOYO	Coordenadas:		
	X	Y	Z		X	Y	Z
Larrogin	629.920,270	4.751.564,940	1.276,750	191422	629.126,704	4.752.689,271	939,980
				191442	629.897,279	4.752.867,254	1.069,361
				200880	632.424,243	4.751.933,062	663,710
				200900	631.016,559	4.751.955,489	1.207,555
				210550	629.498,994	4.749.546,962	887,967
				210091	632.492,611	4.751.146,262	648,631
				229581	633.866,451	4.749.222,253	897,415
				229601	632.304,694	4.749.247,621	656,071
				229601	630.420,262	4.748.015,560	746,307