

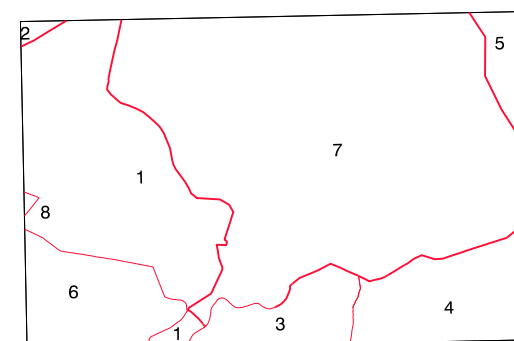
SIGNOS CONVENCIONALES

- Autopista-Autovía.
- Red de interés general.
- Red de interés de la Comunidad Foral.
- Red comarcal.
- Red local.
- Camino pavimentado.
- Camino sin pavimentar.
- Senda-Cañada.
- Ferrocarril vía electrificada.
- Ferrocarril vía doble.
- Ferrocarril vía única.
- Puente, Viaducto.
- Paso a Nivel.
- Paso a nivel Superior.
- Paso a nivel Inferior.
- Línea eléctrica.
- Línea telefónica.
- Edificación-Edif. en ruinas.
- Torre metálica-Apoyo de hormigón.
- Tapia-Atambrada-Valla.
- Vértice geodésico de 1º orden.
- Vértice geodésico de orden inferior-Topográfico.
- Señal de nivelación.
- Punto de apoyo.
- Gasoducto.
- Oreoducto.
- Otras conducciones subterráneas.
- Limite de nación.
- Limite de comunidad autónoma.
- Limite de término municipal.
- Limite de concejo.
- Río.
- Arroyo o regata.
- Canal.
- Acquia-Vaguada.
- Pozo-Balsa-Fuente-Piscina.
- Curvas de nivel-Curvas de depresión-Altitud.
- Desmonte o terraplén.
- Terreno abancalado.
- Limite de cultivo.

USOS DE SUELO

- A Arrozal
- Cl Conterras
- E Erial
- Fd Frondosas
- Fr Frutales
- He Hielchal
- H Huerta-Regadio
- L Labor-Secano
- Ma Monte alto
- Mb Monte bajo
- O Olivar
- P Pastos-Pradera
- V Viña
- J Jardín

DIVISION ADMINISTRATIVA



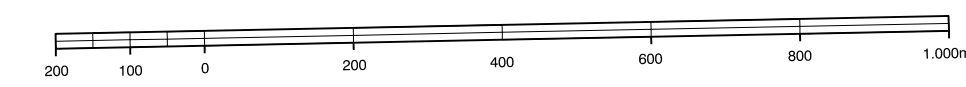
- 1- Arce
- 2- Arrieta (Arce)
- 3- Arrozal (Arce)
- 4- Asparrren (Arce)
- 5- Garaloa
- 6- Lacabe (Arce)
- 7- Oroz Betelu
- 8- Uztz (Arce)

INFORMACION COMPLEMENTARIA

ESCALA DE VUELO: 1:20.000
 FECHA: OCTUBRE 1.996
 REALIZACION: ADMUT S.A.
 RESTITUCION: DAP, ICA, PS Y S02000
 FECHA: JUNIO 1.996
 PUBLICACION: OPTONICS
 FECHA: ENERO 1997
 REALIZACION: TRABAJOS GASTRALES S.A.

MAPA TOPOGRAFICO DE NAVARRA

ESCALA 1:10.000

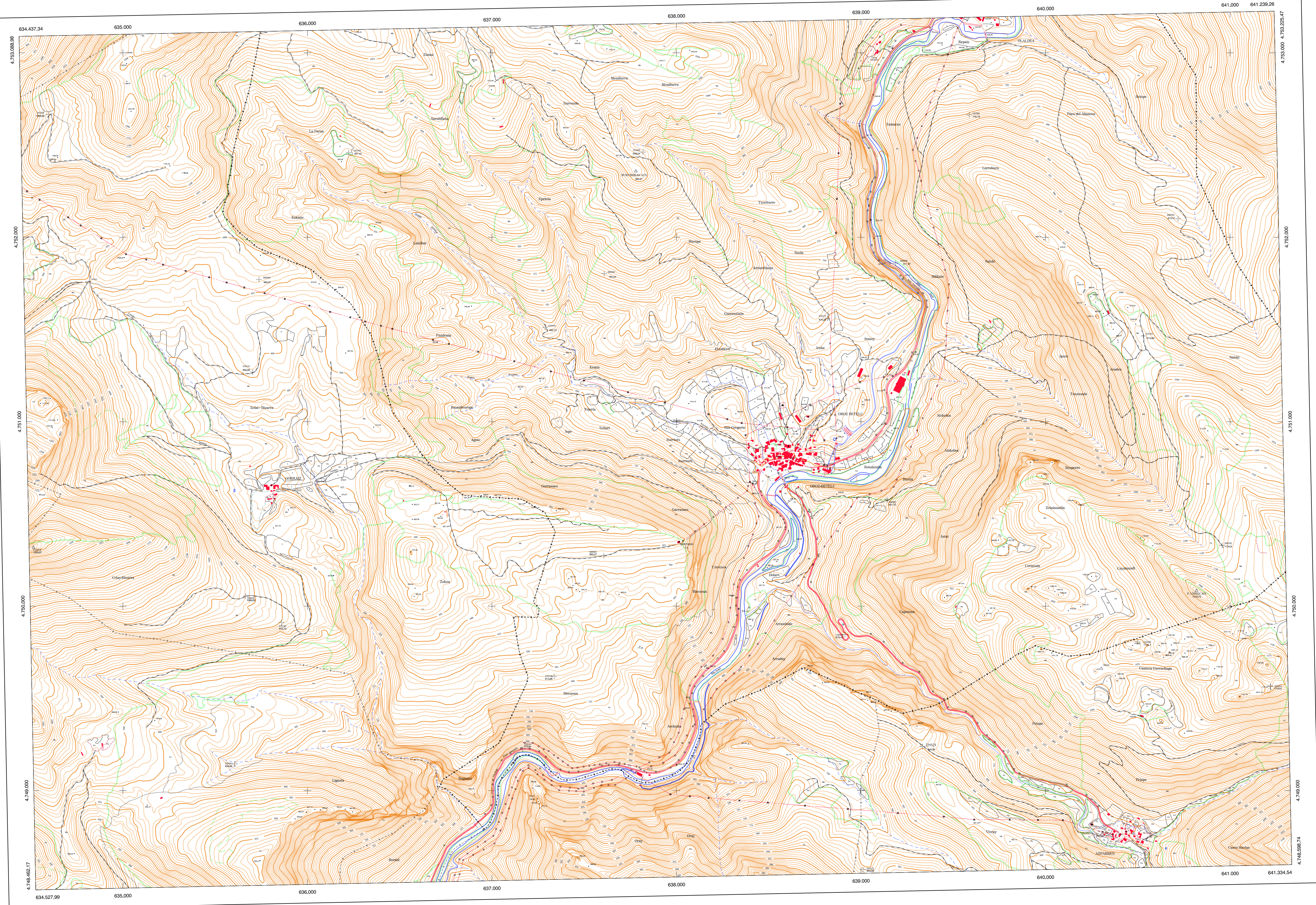


Equidistancia de las curvas de nivel: 5 metros
 Proyección U.T.M. Elipsoides de Hayford
 Altitudes referidas al nivel medio del mar en Alicante

Dirección y Control: Sección de Cartografía

COMUNIDAD FORAL DE NAVARRA

116-7	116-8	116-9	Correspondencia al 1:5.000
116-10	116-11	116-12	
116-14	116-15	116-16	



VERTICES Y SEÑALES NIVELACION	Coordenadas:			PUNTOS DE APOYO	Coordenadas:		
	X	Y	Z		X	Y	Z
Elque Mundiskar Auz. P. Urizcain	634.917.180 637.781.080 640.819.540	4.750.320.170 4.752.359.680 4.750.085.670	1293.972 963.810 1218.739	191582	636.228.029	4.752.457.889	927.432
				191632	637.823.017	4.752.461.519	938.034
				200780	639.191.438	4.751.858.747	611.866
				200822	637.610.768	4.750.273.568	685.372
				200842	635.868.910	4.750.053.960	1008.592
				210171	638.823.074	4.751.560.760	674.262
				210191	640.534.293	4.751.464.899	1.010.826
				225531	641.222.752	4.749.566.352	1.154.343
				229521	639.337.299	4.749.238.862	849.091