

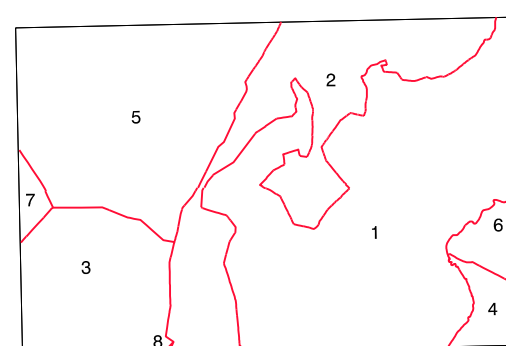
**SIGNOS CONVENCIONALES**

- Autopista-Autovía.
- Red de interés general.
- Red de interés de la Comunidad Foral.
- Red comarcal.
- Red local.
- Camino pavimentado.
- Camino sin pavimentar.
- Senda-Cañada.
- Ferrocarril vía electrificada.
- Ferrocarril vía doble.
- Ferrocarril vía única.
- Puente, Viaducto.
- Paso a Nivel.
- Paso a nivel Superior.
- Paso a nivel Inferior.
- Línea eléctrica.
- Línea telefónica.
- Edificación-Edif. en ruinas.
- Torre metálica-Apoyo de hormigón.
- Tapa-Almadraba-Valle.
- Vertice geodésico de 1er orden.
- Vertice geodésico de orden inferior-Topográfico.
- Señal de nivelación.
- Punto de apoyo.
- Gasoducto.
- Oleoducto.
- Otras conducciones subterráneas.
- Límite de nación.
- Límite de comunidad autónoma.
- Límite de término municipal.
- Límite de concejo.
- Río.
- Arroyo o regata.
- Canal.
- Acequia-Vaguada.
- Pozo-Balsa-Fuente-Piscina.
- Curvas de nivel-Curvas de depresión-Altitud.
- Desmonte o terraplén.
- Terreno abancado.
- Límite de cultivo.

**USOS DE SUELO**

- A Arrozal
- Cl Coníferas
- E Erial
- Fd Frondosas
- Fr Frutales
- Hh Hortalizas
- H Huerta-Riegado
- L Labor-Secano
- Ma Monte alto
- Mb Monte bajo
- O Olivar
- P Pastos-Pradera
- V Viña
- J Jardín

**DIVISION ADMINISTRATIVA**



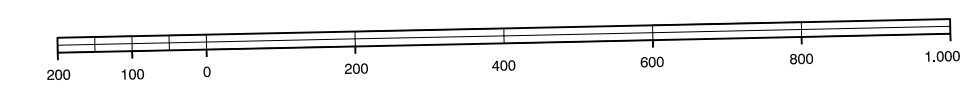
1. Abaurregaina-Abaurrea Alta
2. Abaurrepea-Abaurrea Baja
3. Aguerre (Ara) (Ara)
4. Facor 18
5. Garaioa
6. Jaureta
7. Oria-Betelu
8. Urraúl Abo

**INFORMACION COMPLEMENTARIA**

ESCALA DE VUELO: 1:50.000  
FECHA: OCTUBRE 1.995  
REALIZACION: AZMUT S.A.  
RESTITUCION: DARP, ICH, PS Y S02000  
FECHA: JUNIO 1.996  
PUBLICACION: OFTOPONCS  
FECHA: ENERO 1998  
REALIZACION: TRABAJOS CATASTRALES S.A.

**MAPA TOPOGRAFICO DE NAVARRA**

ESCALA 1:10.000

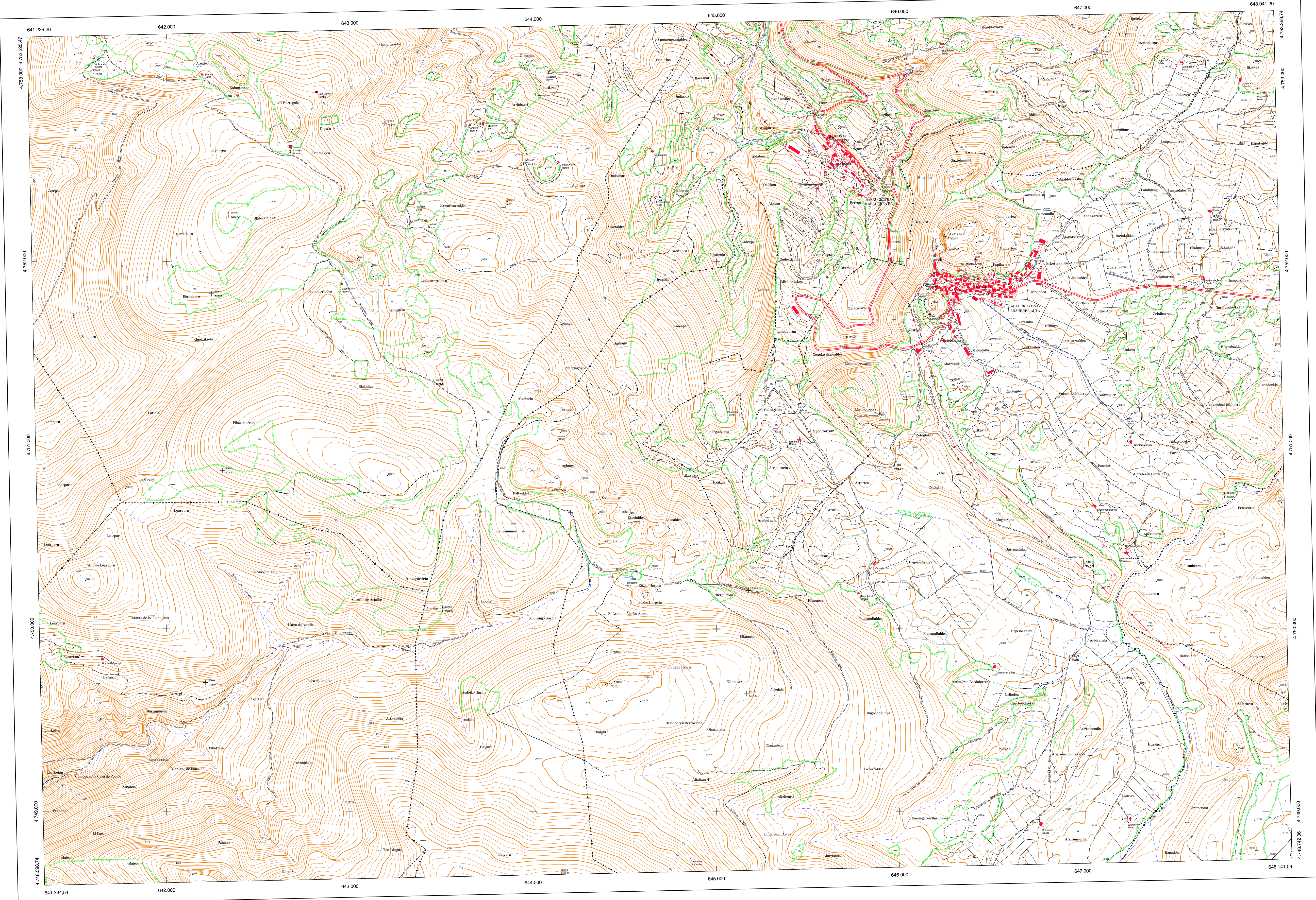


Equidistancia de las curvas de nivel: 5 metros  
Proyección U.T.M. Elipsoide de Hayford  
Altitudes referidas al nivel medio del mar en Alicante

Dirección y Control: Sección de Cartografía

**COMUNIDAD FORAL DE NAVARRA**

116-7	116-8	117-5	Correspondencia al 1:5.000
116-11	116-12	117-9	
116-15	116-16	117-13	
116 (6-7)	116 (6-8)		



VERTICES Y SEÑALES NIVELACION	Coordenadas:			PUNTOS DE APOYO	Coordenadas:		
	X	Y	Z				
San Miguel	646.245,084	4.752.142,825	1.128,006	209982	643.102,127	4.752.753,802	1.075,776
				209702	641.591,785	4.753.033,554	1.129,195
				214630	647.701,516	4.752.237,324	1.031,909
				214650	645.910,023	4.752.396,249	892,066
				214670	643.963,771	4.752.541,008	1.019,314
				223060	642.215,640	4.749.703,969	1.075,444
				237171	646.931,844	4.749.837,239	995,850
				237191	645.168,762	4.749.643,004	1.231,804
				237211	643.276,710	4.749.893,353	1.099,372