

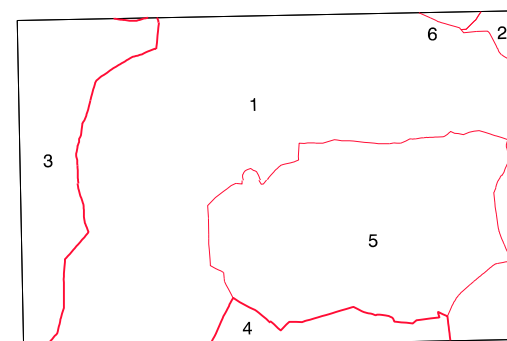
SIGNOS CONVENCIONALES

- Autopista-Autovía.
- Red de interés general.
- Red de interés de la Comunidad Foral.
- Red comarcal.
- Red local.
- Camino pavimentado.
- Camino sin pavimentar.
- Senda-Cañada.
- Ferrocarril vía electrificada.
- Ferrocarril vía doble.
- Ferrocarril vía única.
- Puente, Viaducto.
- Paso a Nivel.
- Paso a nivel Superior.
- Paso a nivel inferior.
- Línea eléctrica.
- Línea telefónica.
- Edificación-Edif. en ruinas.
- Torre metálica-Apoyo de hormigón.
- Tapia-Alambrada-Valta.
- Vértice geodésico de 1º orden.
- Vértice geodésico de orden inferior-Topográfico.
- Señal de nivelación.
- Punto de apoyo.
- Cableductor.
- Oleoducto.
- Otras conducciones subterráneas.
- Limite de nación.
- Limite de comunidad autónoma.
- Limite de término municipal.
- Limite de concejo.
- Río.
- Arroyo o regata.
- Canal.
- Acequia-Vaguada.
- Pozo-Balsa-Fuente-Piscina.
- Curvas de nivel-Curvas de depresión-Altitud.
- Desmonte o terraplén.
- Terreno abancallado.
- Limite de cultivo.

USOS DE SUELO

- A Arrozal
- Ct Conterras
- E Erial
- Fd Frondosos
- Fr Frutales
- He Hielchal
- H Huerta-Regadio
- L Labor-Secano
- Ma Monte alto
- Mb Monte bajo
- O Olivar
- P Pastos-Pradera
- V Vña
- J Jardín

DIVISION ADMINISTRATIVA

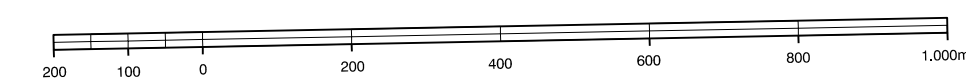


- 1- Arce
- 2- Lacobe (Arce)
- 3- Lizaso
- 4- Nagore (Arce)
- 5- Nagore (Arce)
- 6- Utz (Arce)

INFORMACION COMPLEMENTARIA

ESCALA DE VUELO:	100.000
FECHA:	OCTUBRE 1995
REALIZACION:	ADMUT S.A.
RESTITUCION:	DAP. I.C.T. P.5 Y B.00000
FECHA:	JUNIO 1996
PUBLICACION:	OPTICONS
FECHA:	ENERO 1998
REALIZACION:	TRABAJOS GASTRALES S.A.

MAPA TOPOGRAFICO DE NAVARRA
 ESCALA 1:10.000

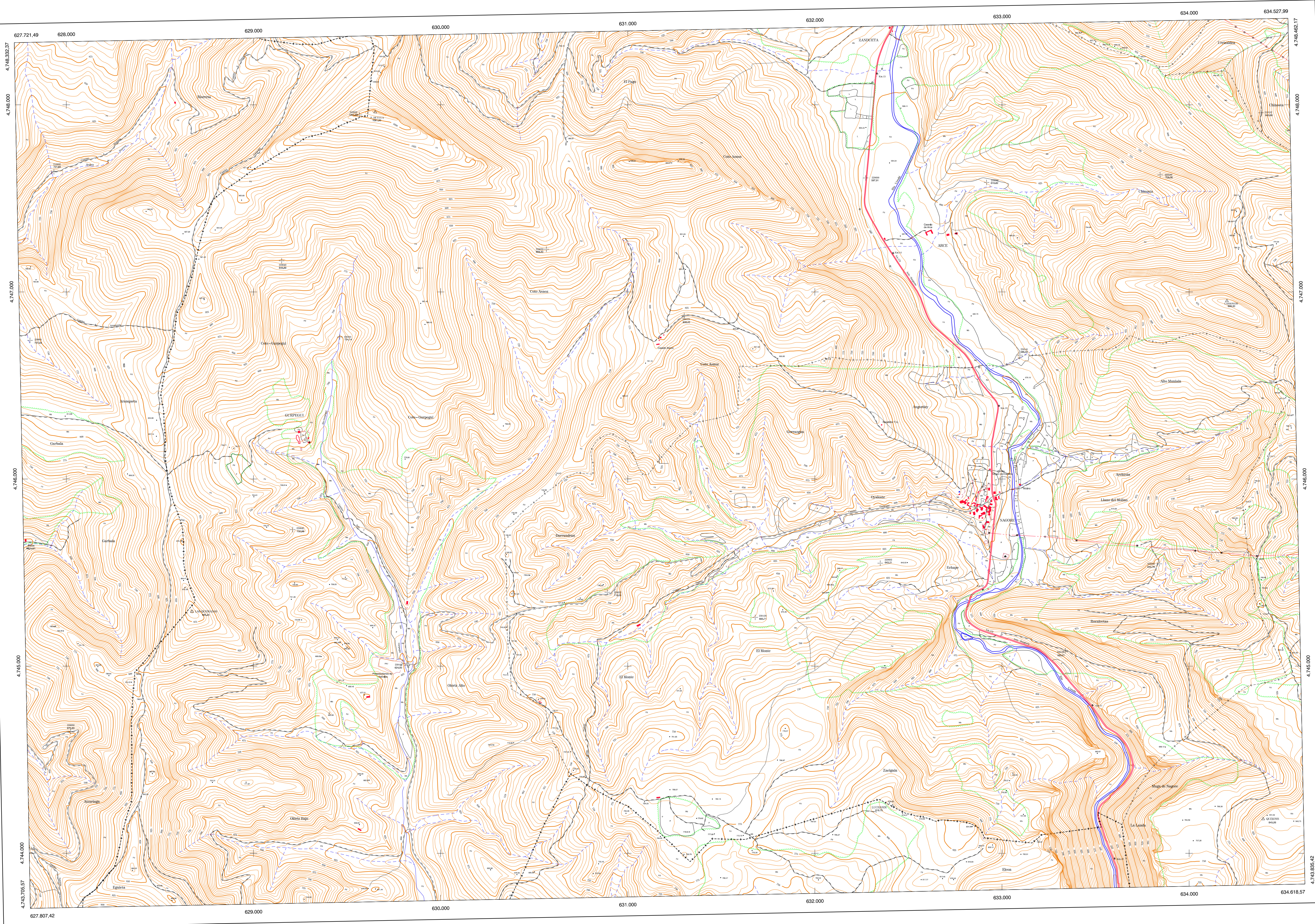


Equidistancia de las curvas de nivel: 5 metros
 Proyección U.T.M. Elipsoidal de Hayford
 Alturas referidas al nivel medio del mar en Alicante

Dirección y Control: Sección de Cartografía

COMUNIDAD FORAL DE NAVARRA

116-9	116-10	116-11	Correspondencia al 1:50.000
116-13	116-14	116-15	
142-1	142-2	142-3	
			116 (7-3)
			116 (7-4)
			116 (8-3)
			116 (8-4)



VERTICES Y SEÑALES NIVELACION	Coordenadas:			PUNTOS DE APOYO	Coordenadas:		
	X	Y	Z				
Izaga	634.203.450	4.746.953.330	899.309	210032	627.957.686	4.747.641.589	727.829
Las Quemadas	628.672.810	4.746.298.490	885.250	210032	629.570.557	4.747.945.256	1051.501
Luchandí	632.416.660	4.744.254.620	816.750	229682	633.844.659	4.745.546.467	642.779
P. de Ucoa	629.651.810	4.747.962.790	1061.008	229680	632.275.742	4.747.606.870	597.907
Quixons	634.397.000	4.744.194.790	845.900	229680	632.353.218	4.745.550.157	643.203
				229620	630.569.979	4.747.227.873	868.429
				239080	628.027.252	4.744.649.194	675.632
				239100	629.827.446	4.745.005.959	654.933
				239121	631.305.971	4.746.872.893	877.291