

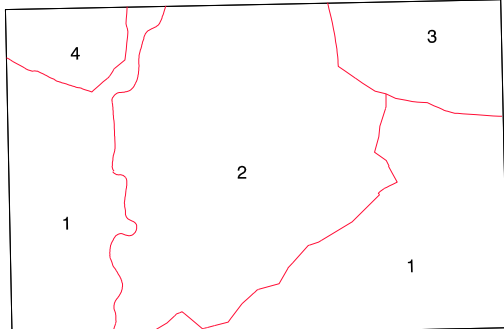
SIGNOS CONVENCIONALES

- Autopista-Autovía.
- Red de interés general.
- Red de interés de la Comunidad Foral.
- Red comarcal.
- Red local.
- Camino pavimentado.
- Camino sin pavimentar.
- Senda-Cañada.
- Ferrocarril vía electrificada.
- Ferrocarril vía doble.
- Ferrocarril vía única.
- Puente, Viaducto.
- Paso a Nivel.
- Paso a nivel Superior.
- Paso a nivel Inferior.
- Línea eléctrica.
- Línea telefónica.
- Edificación-Edif. en ruínas.
- Torre metálica-Apoyo de hormigón.
- Tapia-Alambrada-Valla.
- Vértice geodésico de 1º orden.
- Vértice geodésico de orden inferior-Topográfico.
- Señal de nivelación.
- Punto de apoyo.
- Gasoducto.
- Oleoducto.
- Otras conducciones subterráneas.
- Limite de nación.
- Limite de comunidad autónoma.
- Limite de término municipal.
- Limite de concejo.
- Río.
- Arroyo o regata.
- Canal.
- Acquia-Vaguada.
- Pozo-Balsa-Fuente-Piscina.
- Curvas de nivel-Curvas de depresión-Altitud.
- Desmorte o terraplén.
- Terreno abancalado.
- Limite de cultivo.

USOS DE SUELO

- A Arrozal
- Cl Conterras
- E Erial
- Fd Frondosas
- Fr Frutales
- Hh Hielcal
- H Huerta-Regadio
- L Labor-Secano
- Ma Monte alto
- Mb Monte bajo
- O Olivar
- P Pastos-Pradera
- V Viña
- J Jardín

DIVISION ADMINISTRATIVA



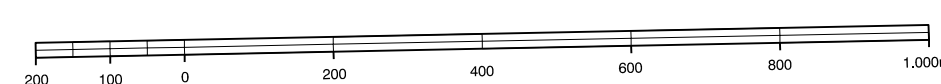
- 1- Arce
- 2- Artzquiz (Arce)
- 3- Aizpamer (Arce)
- 4- Lacabe (Arce)

INFORMACION COMPLEMENTARIA

ESCALA DE VUELO: 1:20.000
 FECHA: OCTUBRE 1.996
 REALIZACION: ADMUT S.A.
 RESTITUCION: DAP, ICA, PS Y SOD000
 FECHA: JUNIO 1.996
 PUBLICACION: OPTRONICS
 FECHA: ENERO 1998
 REALIZACION: TRABAJOS GASTRALES S.A.

MAPA TOPOGRAFICO DE NAVARRA

ESCALA 1:10.000

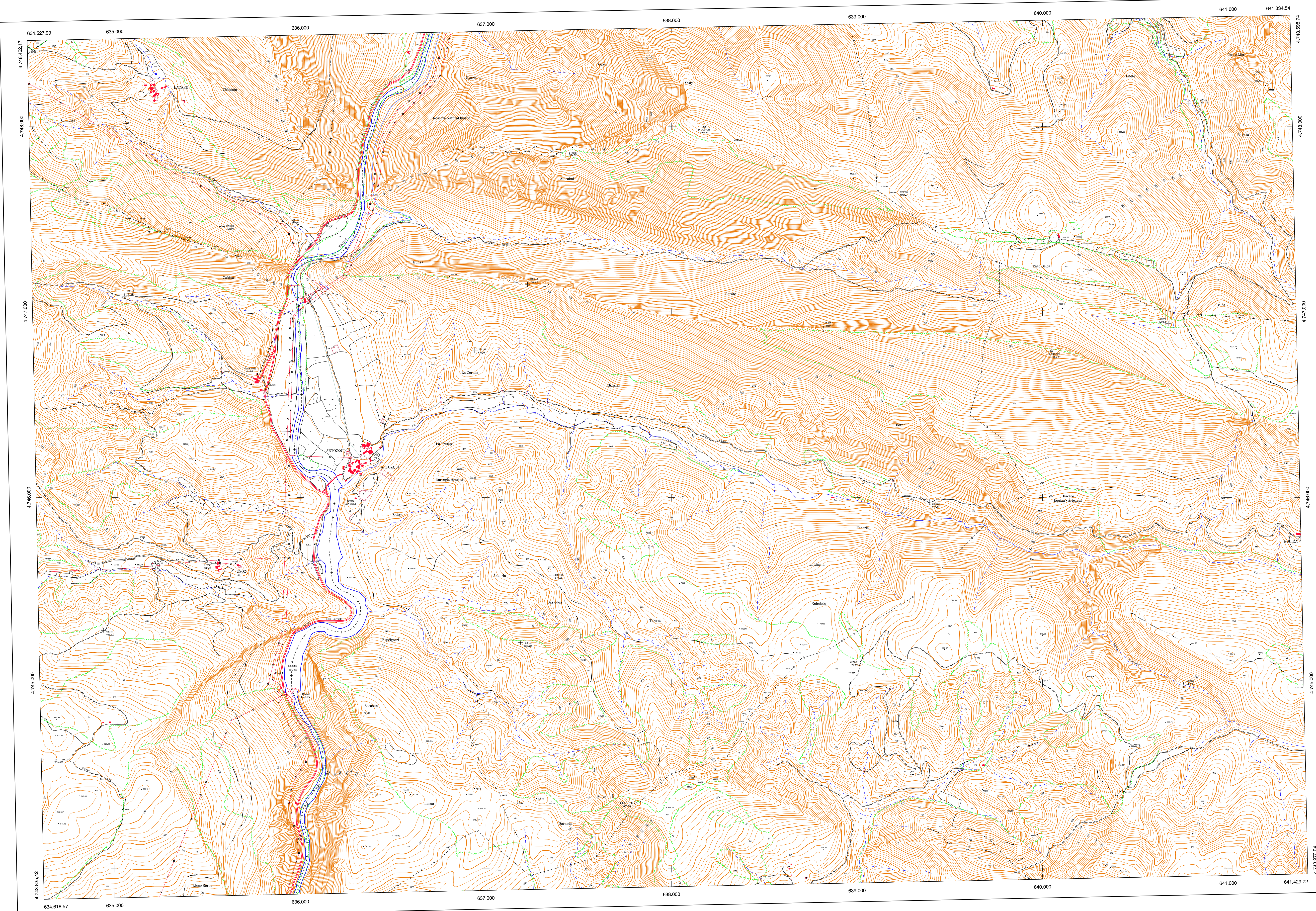


Equidistancia de las curvas de nivel: 5 metros
 Proyección U.T.M. Elipsoido de Hayford
 Altitudes referidas al nivel medio del mar en Alicante

Dirección y Control: Sección de Cartografía

COMUNIDAD FORAL DE NAVARRA

116-10	116-11	116-12	Correspondencia al 1:5.000
116-14	116-15	116-16	
142-2	142-3	142-4	



VERTICES Y SEÑALES NIVELACION	Coordenadas:			PUNTOS DE APOYO	Coordenadas:		
	X	Y	Z		X	Y	Z
Laracuá	640.048.970	4.746.793.290	1155.342	210132	635.931.347	4.747.484.999	560.637
P.Bochas	638.180.000	4.748.000.780	1166.845	210152	637.433.095	4.747.850.107	954.822
Ull Alto	637.810.310	4.744.365.070	853.900	210192	640.790.068	4.748.124.449	821.168
				229620	639.199.196	4.747.640.798	1094.916
				229640	637.208.470	4.747.146.146	792.337
				229662	635.538.804	4.745.643.252	663.958
				239160	634.944.033	4.745.283.385	732.441
				239200	639.019.681	4.745.113.345	779.847
				239220	640.764.488	4.744.988.922	787.891