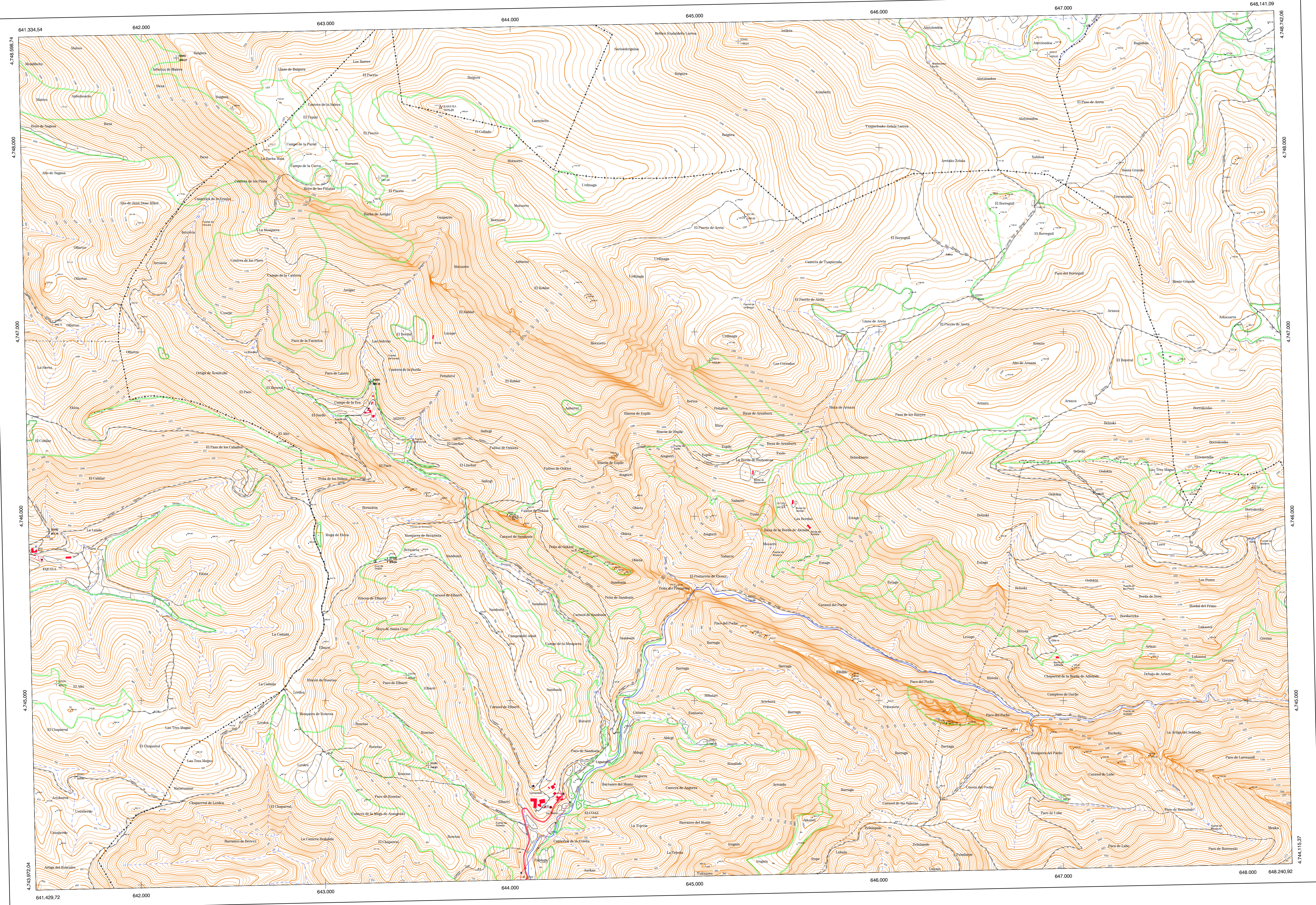


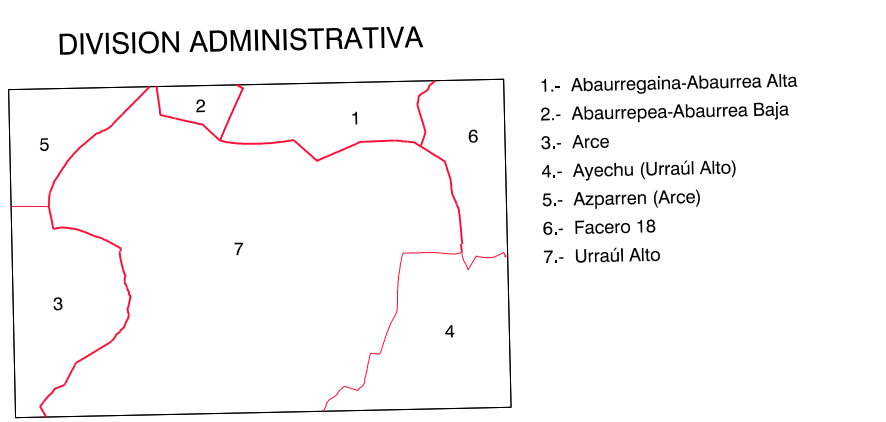
# COMUNIDAD FORAL DE NAVARRA

116-11	116-12	117-9	Correspondencia al 1:5.000
116-15	116-16	117-13	
142-3	142-4	143-1	
			116 (7-7)
			116 (7-8)
			116 (8-7)
			116 (8-8)



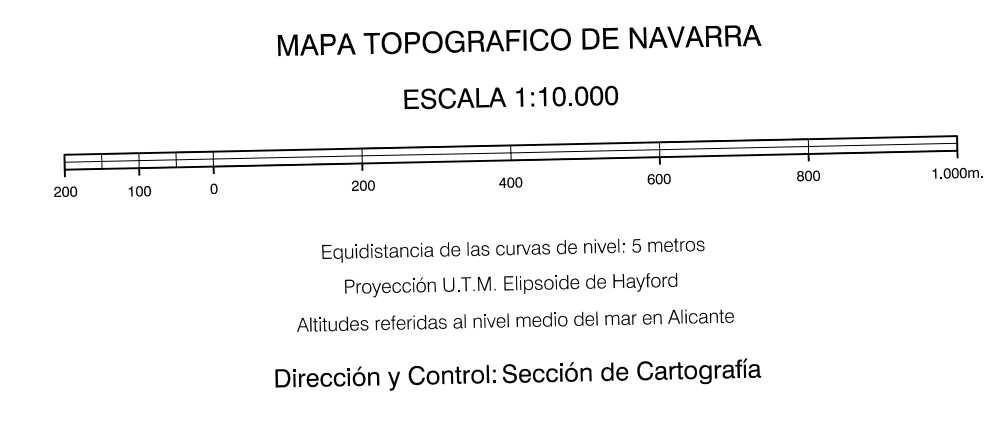
- SIGNOS CONVENCIONALES**
- Autopista-Autovía.
  - Red de interés general.
  - Red de interés de la Comunidad Foral.
  - Red comarcal.
  - Red local.
  - Camino pavimentado.
  - Camino sin pavimentar.
  - Senda-Cañada.
  - Ferrocarril vía electrificada.
  - Ferrocarril vía doble.
  - Ferrocarril vía única.
  - Puente, Viaducto.
  - Paso a Nivel.
  - Paso a nivel Superior.
  - Paso a nivel Inferior.
  - Línea eléctrica.
  - Línea telefónica.
  - Edificación-Edif. en ruinas.
  - Torre metálica-Apoyo de hormigón.
  - Tapia-Alambrada-Valla.
  - Vértice geodésico de 1<sup>er</sup> orden.
  - Vértice geodésico de orden inferior-Topográfico.
  - Señal de nivelación.
  - Punto de apoyo.
  - Gasoducto.
  - Coleoducto.
  - Otras conducciones subterráneas.
  - Limite de nación.
  - Limite de comunidad autónoma.
  - Limite de término municipal.
  - Limite de concejo.
  - Río.
  - Arroyo o regata.
  - Canal.
  - Acequia-Vaguada.
  - Pozo-Balsa-Fuente-Piscina.
  - Curvas de nivel-Curvas de depresión-Altitud.
  - Desmonte o terraplén.
  - Terreno abancado.
  - Limite de cultivo.

- USOS DE SUELO**
- A Arrozal
  - CF Coníferas
  - E Erial
  - Fd Frondosas
  - Fr Frutales
  - Hh Hortalizas
  - H Huerta-Riegado
  - L Labor-Secano
  - Ma Monte alto
  - Mb Monte bajo
  - O Olivar
  - P Pastos-Pradera
  - V Viña
  - J Jardín



**INFORMACION COMPLEMENTARIA**

ESCALA DE VUELO: 1:50.000  
 FECHA: OCTUBRE 1.995  
 REALIZACION: AZMUT S.A.  
 RESTITUCION: DAP, ICH, PS Y 80000  
 FECHA: JUNIO 1.996  
 PUBLICACION: OFTOPICS  
 FECHA: ENERO 1998  
 REALIZACION: TRABAJOS CATASTRALES S.A.



VERTICES Y SEÑALES NIVELACION	Coordenadas:			PUNTOS DE APOYO	Coordenadas:		
	X	Y	Z				
Baigura	643.624.245	4.748.217.656	1.475.207	229302	645.240.613	4.748.574.406	1.185.913
				229302	642.194.586	4.748.485.096	1.475.207
				237170	646.845.319	4.747.896.078	1.146.160
				237210	643.262.474	4.747.834.171	1.290.272
				242330	643.440.520	4.745.134.274	853.202
				242331	643.448.525	4.746.726.712	865.175
				242350	641.544.789	4.745.080.237	903.111
				251911	645.072.333	4.744.776.663	746.278
				251931	646.991.825	4.744.476.329	697.220