

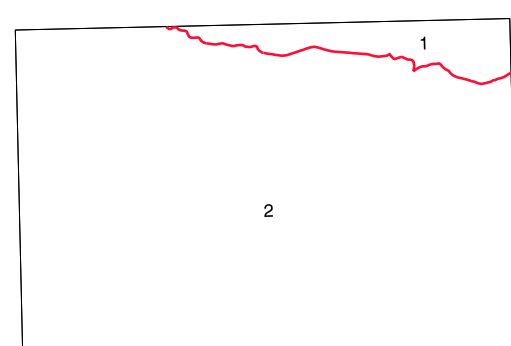
SIGNOS CONVENCIONALES

- Autopista-Autovía.
- Red de interés general.
- Red de interés de la Comunidad Foral.
- Red comarcal.
- Red local.
- Camino pavimentado.
- Camino sin pavimentar.
- Senda-Carreta.
- Ferrocarril vía electrificada.
- Ferrocarril vía doble.
- Ferrocarril vía única.
- Puente, Viaducto.
- Paso a Nivel.
- Paso a nivel Superior.
- Paso a nivel Inferior.
- Línea eléctrica.
- Línea telefónica.
- Edificación-Edif. en ruinas.
- Torre metálica-Apoyo de hormigón.
- Tapia-Alambrada-Valla.
- Vértice geodésico de 1er orden.
- Vértice geodésico de orden inferior-Topográfico.
- Señal de nivelación.
- Punto de apoyo.
- Gasoducto.
- Oleoducto.
- Otras conducciones subterráneas.
- Límite de nación.
- Límite de comunidad autónoma.
- Límite de término municipal.
- Límite de concejo.
- Río.
- Arroyo o regata.
- Canal.
- Acequia-Vaguada.
- Pozo-Balsa-Fuente-Piscina.
- Curvas de nivel-Curvas de depresión-Altitud.
- Desmonte o terraplén.
- Terreno abancallado.
- Límite de cultivo.

USOS DE SUELO

- A Arrozal
- Cf Coníferas
- E Erial
- Fd Frondosas
- Fr Frutales
- He Hecistal
- H Huerta-Regadío
- L Labor-Secano
- Ma Monte alto
- Mb Monte bajo
- O Olear
- P Pastos-Pradera
- V Vía
- J Jardín

DIVISION ADMINISTRATIVA



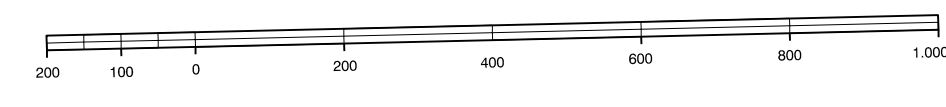
- 1. Francia
- 2. Ochagavía

INFORMACION COMPLEMENTARIA

ESCALA DE VUELO: 1:20.000
 FECHA: OCTUBRE 1.995
 REALIZACION: ADMUT S.A.
 RESTITUCION: D.M.P. B.C. P.Y. 803000
 FECHA: JUNIO 1.996
 PUBLICACION: OPTONICS
 FECHA: ENERO 1.998
 REALIZACION: TRABAJOS CATASTRALES S.A.

MAPA TOPOGRAFICO DE NAVARRA

ESCALA 1:10.000

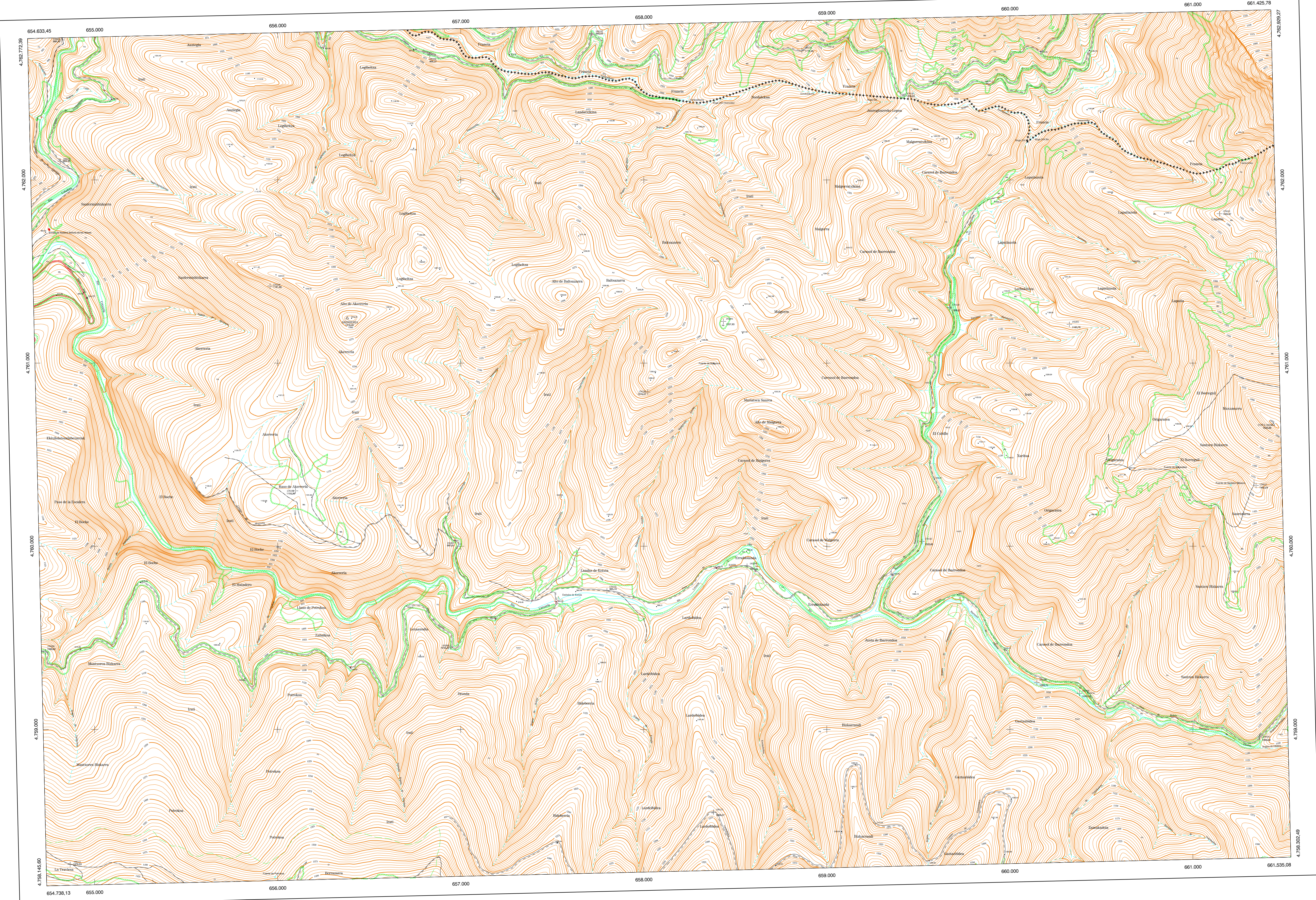


Equidistancia de las curvas de nivel: 5 metros
 Proyección U.T.M. Elipsoidal de Hayford
 Altitudes referidas al nivel medio del mar en Alicante

Dirección y Control: Sección de Cartografía

COMUNIDAD FORAL DE NAVARRA

91Ba - 13	91Ba - 14	91Ba - 15	Correspondencia al 1:5.000	
117 - 1	117 - 2	117 - 3	117 (1 - 3)	117 (1 - 4)
117 - 5	117 - 6	117 - 7	117 (2 - 3)	117 (2 - 4)



VERTICES Y SEÑALES NIVELACION	Coordenadas:			PUNTOS DE APOYO	Coordenadas:		
	X	Y	Z		X	Y	Z
Abarria Cota 1616	656.381.160	4.781.247.032	1.319.450	166172	658.865.752	4.782.707.560	1.170.480
	661.440.843	4.780.666.360	1.626.980	166182	657.715.223	4.782.798.231	990.530
				178102	656.099.523	4.780.302.551	1.155.900
				178120	658.053.683	4.780.841.391	1.270.570
				178142	659.522.422	4.780.026.360	1.022.850
				178812	661.247.302	4.780.321.280	1.462.240
				185281	658.436.862	4.781.227.640	1.337.930
				198111	654.888.463	4.788.262.771	1.378.530
				198181	661.266.222	4.786.997.980	1.090.920