

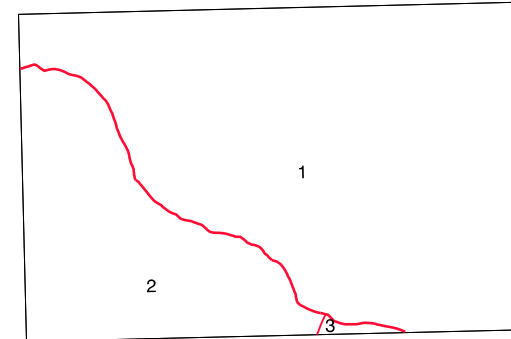
SIGNOS CONVENCIONALES

- Autopista-Autovía.
- Red de interés general.
- Red de interés de la Comunidad Foral.
- Red comarcal.
- Red local.
- Camino pavimentado.
- Camino sin pavimentar.
- Senda-Cañada.
- Ferrocarril vía electrificada.
- Ferrocarril vía doble.
- Ferrocarril vía única.
- Puente, Viaducto.
- Paso a Nivel.
- Paso a nivel Superior.
- Paso a nivel Inferior.
- Línea eléctrica.
- Línea telefónica.
- Edificación, Edif. en ruinas.
- Torre metálica-Apoyo de hormigón.
- Tapia-Alambrada-Valla.
- Vértice geodésico de 1º orden.
- Vértice geodésico de orden inferior-Topográfico.
- Señal de nivelación.
- Punto de apoyo.
- Gasoducto.
- Oleoducto.
- Otras conducciones subterráneas.
- Limite de nación.
- Limite de comunidad autónoma.
- Limite de término municipal.
- Limite de concejo.
- Río.
- Arroyo o regata.
- Canal.
- Acequia-Vaguada.
- Pozo-Balsa-Fuente-Piscina.
- Curvas de nivel-Curvas de depresión, Altitud.
- Desmonte o terraplén.
- Terreno abancallado.
- Limite de cultivo.

USOS DE SUELO

- A Arrozal
- Cf Costerías
- E Erial
- Fd Frondosas
- Fr Frutales
- Ha Hacedal
- H Huerita-Regado
- L Labor-Secano
- Ma Monte alto
- Mb Monte bajo
- O Olivar
- P Pastos-Pradera
- V Viña
- J Jardín

DIVISION ADMINISTRATIVA



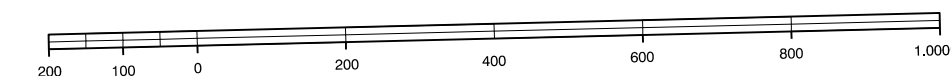
- 1- Francia
- 2- Ochagavía
- 3- Uztarroz

INFORMACION COMPLEMENTARIA

ESCALA DE VUELO: 1:10.000  
FECHA: OCTUBRE 1.995  
REALIZACION: AZMOP S.A.  
RESTITUCION: DWP, BC3, P3 Y S20000  
FECHA: JUNIO 1.996  
PUBLICACION: OPIFONICS  
FECHA: ENERO 1.998  
REALIZACION: TRABAJOS CATASTRALES S.A.

MAPA TOPOGRAFICO DE NAVARRA

ESCALA 1:10.000

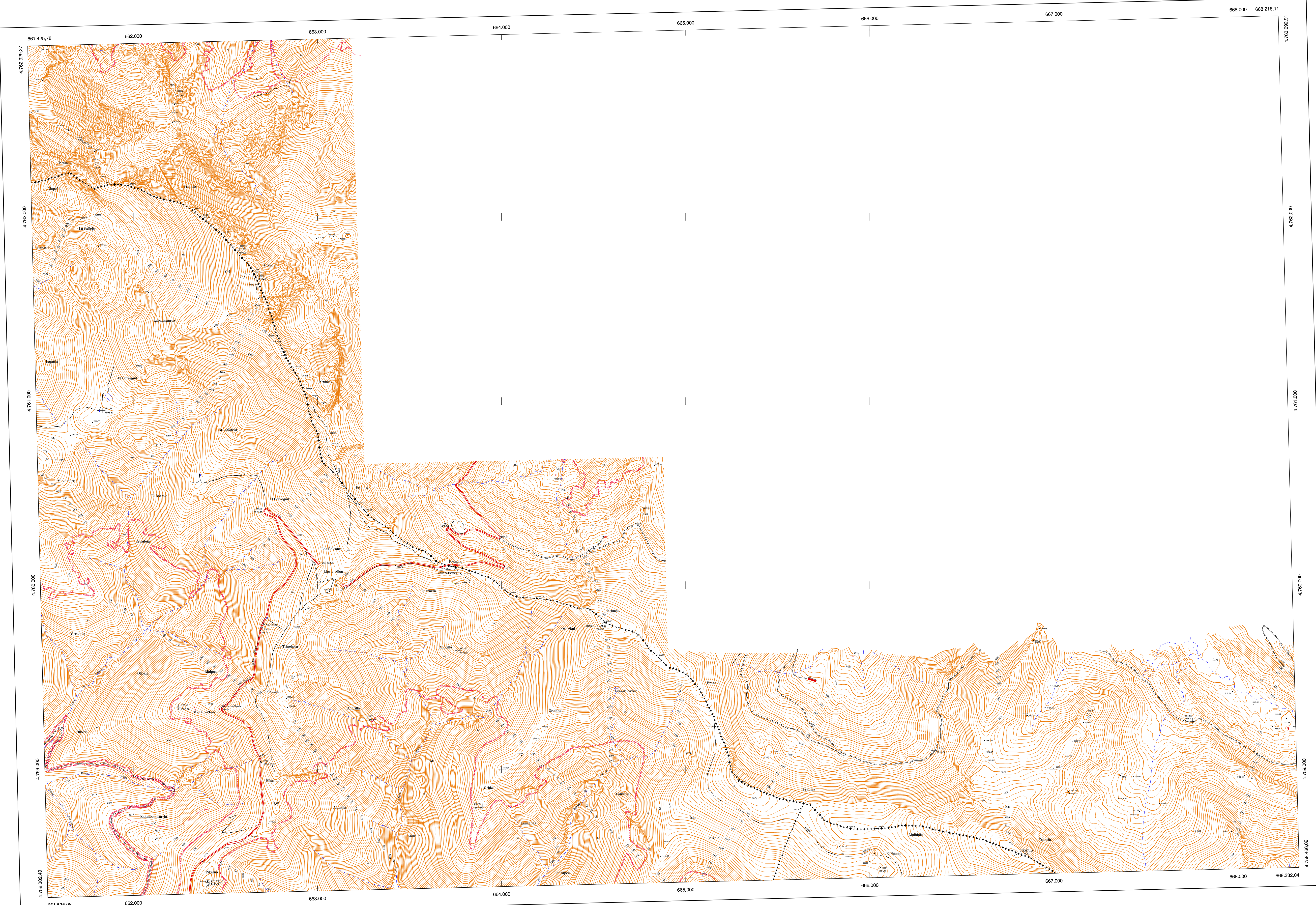


Equidistancia de las curvas de nivel: 5 metros.  
Proyección U.T.M. Etipoide de Hayford  
Altitudes referidas al nivel medio del mar en Alicante

Dirección y Control: Sección de Cartografía

COMUNIDAD FORAL DE NAVARRA

91Ba - 14	91Ba - 15	91Ba - 16	Correspondencia al 1:5.000
117 - 2	117 - 3	117 - 4	117 (1 - 6)
117 - 6	117 - 7	117 - 8	117 (2 - 8)



VERTICES Y SEÑALES NIVELACION	Coordenadas:			PUNTOS DE APOYO	Coordenadas:		
	X	Y	Z				
Chotola	666.794.628	4.758.534.611	1.722.220	178820	662.565.092	4.761.816.781	1.973.312
Orcotzoizaco	664.557.516	4.759.795.734	1.680.000	178822	662.711.137	4.760.408.597	1.544.383
Orti	662.656.768	4.761.680.991	2.017.692	178842	663.712.288	4.760.326.791	1.498.855
Picautia	662.406.148	4.758.390.616	1.408.680	185230	663.764.466	4.759.644.173	1.443.943
				185232	663.899.588	4.758.798.151	1.384.216
				185240	662.346.163	4.759.336.276	1.397.957
				185241	661.835.636	4.760.947.980	1.598.334
				198241	668.351.384	4.759.101.446	1.445.766
				198251	667.755.410	4.759.259.328	1.395.528