

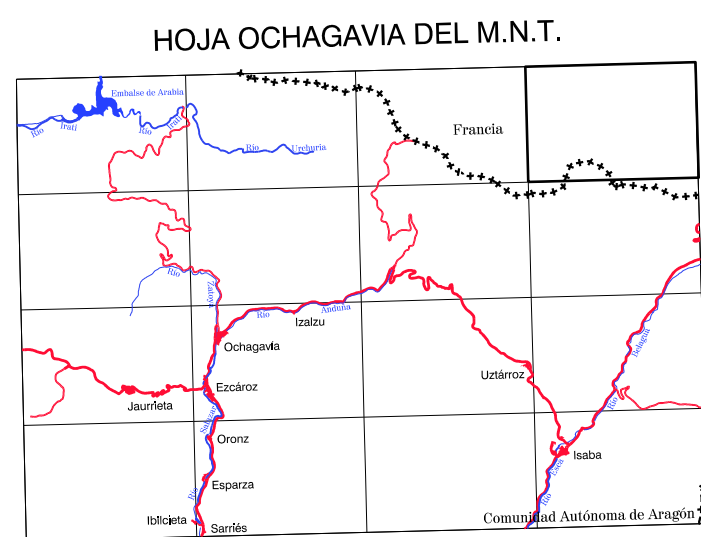
COMUNIDAD FORAL DE NAVARRA

91Ba - 15	91Ba - 16	Correspondencia al 1:5.000
117-3	117-4	117 (1-7)
117-7	117-8	117 (1-8)
		117 (2-7)
		117 (2-8)

Gobierno de Navarra
Departamento de Obras Públicas,
Transportes y Comunicaciones

SERVICIO DE OBRAS PUBLICAS
Sección de Cartografía

OCHOGORRI 117-4
Escala 1:10.000

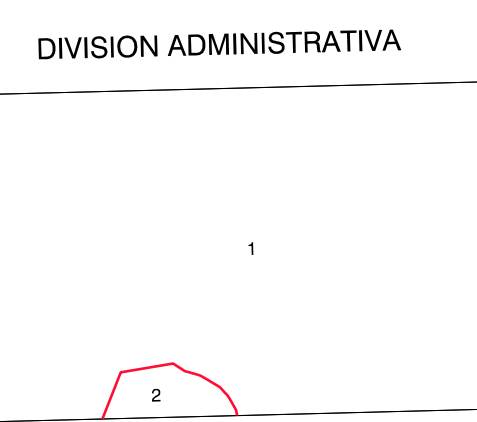
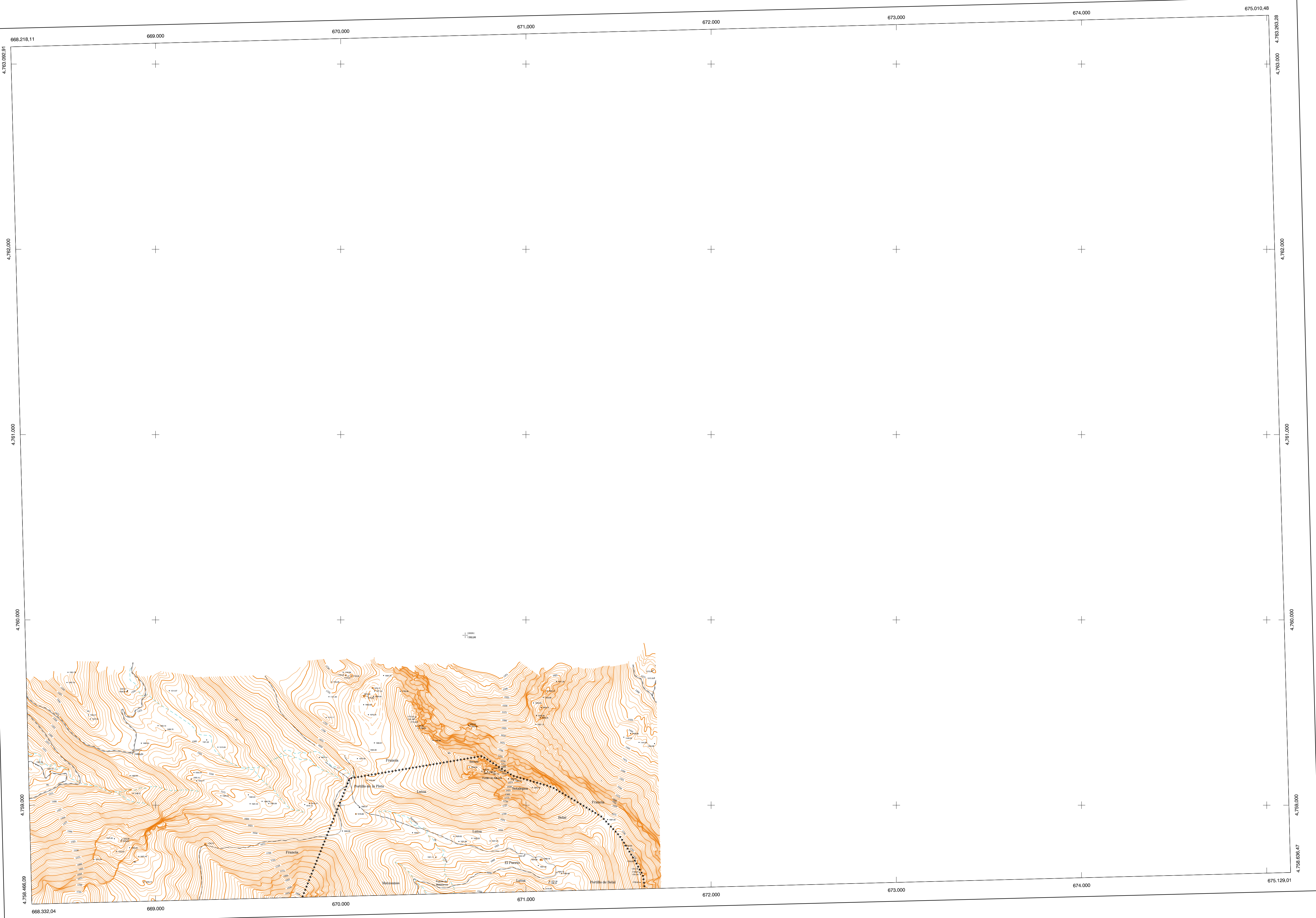


SIGNOS CONVENCIONALES

- Autopista -Autovía.
- Red de interés general.
- Red de interés de la Comunidad Foral.
- Red comarcal.
- Red local.
- Camino pavimentado.
- Camino sin pavimentar.
- Senda -Cañada.
- Ferrocarril vía electrificada.
- Ferrocarril vía doble.
- Ferrocarril vía única.
- Puente, Viaducto.
- Paso a Nivel.
- Paso a nivel Superior.
- Paso a nivel Inferior.
- Línea eléctrica.
- Línea telefónica.
- Edificación-Edif. en ruinas.
- Torre metálica-Apoyo de hormigón.
- Tapia-Alambrada-Valla.
- Vértice geodésico de 1º orden.
- Vértice geodésico de orden inferior-Topográfico.
- Señal de nivelación.
- Punto de apoyo.
- Gasoducto.
- Oleoducto.
- Otras conducciones subterráneas.
- Límite de nación.
- Límite de comunidad autónoma.
- Límite de término municipal.
- Límite de concejo.
- Río.
- Arroyo o regata.
- Canal.
- Acequia- Vaguada.
- Pozo-Balsa-Fuente-Piscina.
- Curvas de nivel-Curvas de depresión-Altitud.
- Desmonte o terraplén.
- Terreno abancaldado.
- Límite de cultivo.

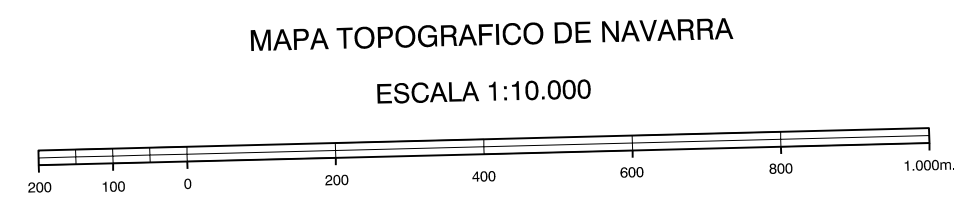
USOS DE SUELO

- A Anzozal
- Cf Costerías
- E Erial
- Fd Frondosas
- Fr Frutales
- He Hecistal
- Ht Huerta-Regadío
- L Labor-Secano
- Ma Monte alto
- Mb Monte bajo
- O Ovisar
- P Pastos-Pradera
- V Vía
- J Jardín



INFORMACION COMPLEMENTARIA

ESCALA DE VUELTO:	1:20.000
FECHA:	OCTUBRE 1995
REALIZACION:	ADRAF S.A.
REESTRUCTURACION:	DMP-BC3-P3 Y S02000
FECHA:	JUNIO 1996
PUBLICACION:	OPTRONICS
FECHA:	ENERO 1998
REALIZACION:	TRABAOS CATASTRALES S.A.



Equidistancia de las curvas de nivel: 5 metros
Proyección U.T.M. Elipsoidal de Hayford
Altitudes referidas al nivel medio del mar en Alicante

Dirección y Control: Sección de Cartografía

VERTICES Y SEÑALES NIVELACION	Coordenadas:			PUNTOS DE APOYO	Coordenadas:		
	X	Y	Z		X	Y	Z
				198271 198981	668.879.853 670.676.087	4.759.296.250 4.759.916.751	1.495.243 1.392.064