

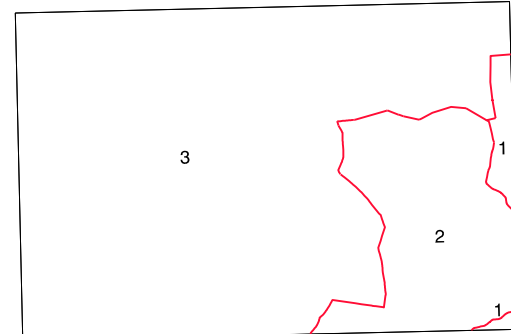
SIGNOS CONVENCIONALES

- Autopista-Autovía.
- Red de interés general.
- Red de interés de la Comunidad Foral.
- Red comarcal.
- Red local.
- Camino pavimentado.
- Camino sin pavimentar.
- Senda-Carriado.
- Ferrocarril vía electrificada.
- Ferrocarril vía doble.
- Ferrocarril vía única.
- Puente, Viaducto.
- Paso a Nivel.
- Paso a nivel Superior.
- Paso a nivel Inferior.
- Línea eléctrica.
- Línea telefónica.
- Edificación-Edif. en ruinas.
- Torre metálica-Apoyo de hormigón.
- Tapia-Alambrada-Valla.
- Vértice geodésico de 1er orden.
- Vértice geodésico de orden inferior-Topográfico.
- Señal de nivelación.
- Punto de apoyo.
- Gasoducto.
- Oleoducto.
- Otras conducciones subterráneas.
- Límite de nación.
- Límite de comunidad autónoma.
- Límite de término municipal.
- Límite de concejo.
- Río.
- Arroyo o regata.
- Canal.
- Acequia-Vaguada.
- Pozo-Balsa-Fuente-Piscina.
- Curvas de nivel-Curvas de depresión-Altitud.
- Desmonte o terraplén.
- Terreno abancallado.
- Límite de cultivo.

USOS DE SUELO

- A Arrozal
- Cf Coníferas
- E Erial
- Fd Frondosas
- Ff Frutales
- Ha Hortalizas
- H Huerta-Regadío
- L Labor-Secano
- Ma Monte alto
- Mb Monte bajo
- O Olivar
- P Pastos-Pradera
- V Vía
- J Jardín

DIVISION ADMINISTRATIVA



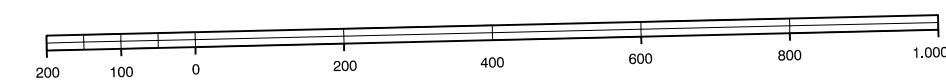
- 1- Faceria 9
- 2- Itazu
- 3- Ochagavía

INFORMACION COMPLEMENTARIA

ESCALA DE VUELO: 1:20.000
 FECHA: OCTUBRE 1995
 REALIZACION: ADRUP S.A.
 RESTITUCION: DNP, BCS, PS Y S03000
 FECHA: JUNIO 1996
 PUBLICACION: OPTRONICS
 FECHA: ENERO 1998
 REALIZACION: TRABAJOS CATASTRALES S.A.

MAPA TOPOGRAFICO DE NAVARRA

ESCALA 1:10.000

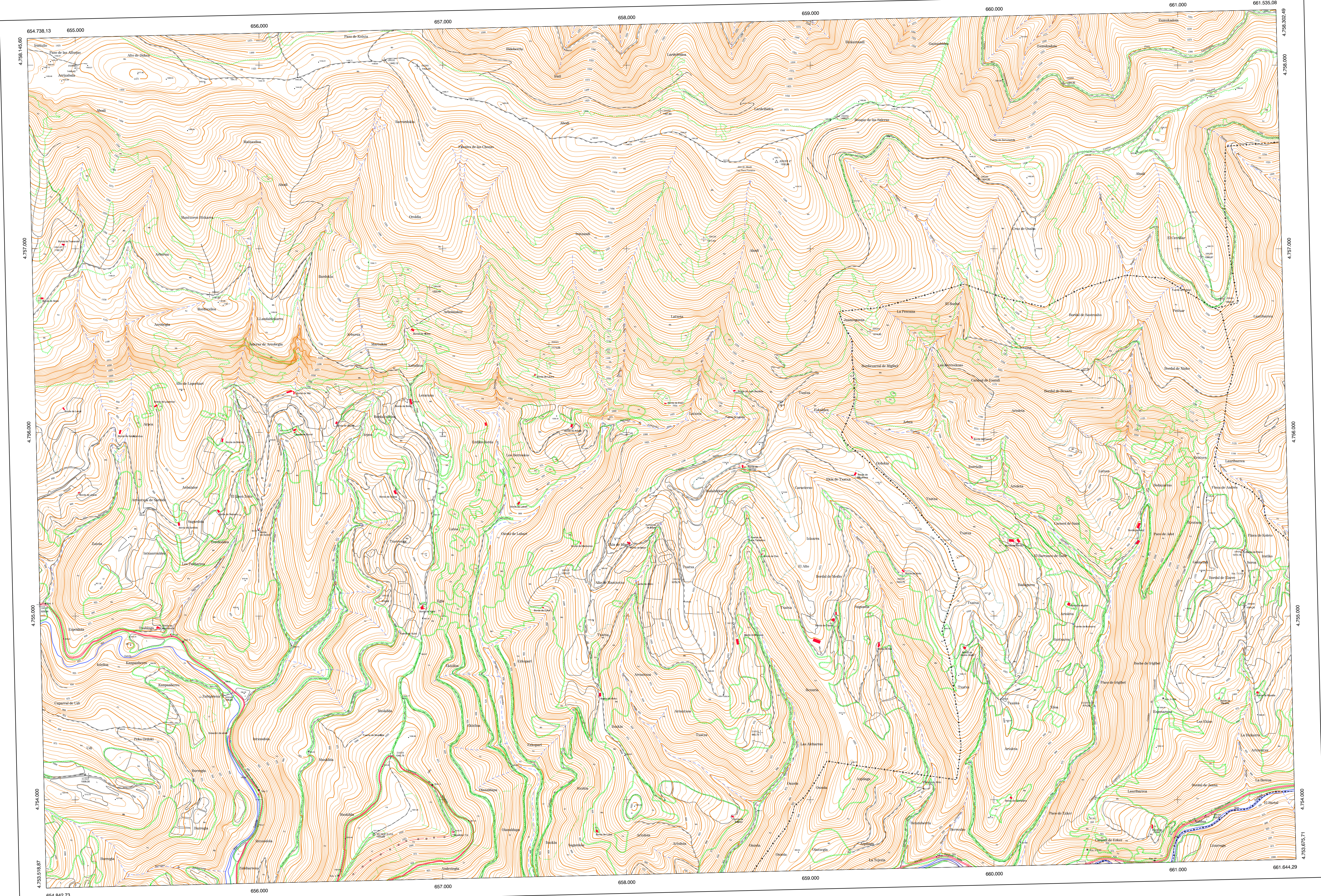


Equidistancia de las curvas de nivel: 5 metros
 Proyección U.T.M. Eipsoide de Hayford
 Altitudes referidas al nivel medio del mar en Alicante

Dirección y Control: Sección de Cartografía

COMUNIDAD FORAL DE NAVARRA

117-1	117-2	117-3	Correspondencia al 1:5.000
117-5	117-6	117-7	
117-9	117-10	117-11	
117 (3-3)	117 (3-4)	117 (4-4)	



VERTICES Y SEÑALES NIVELACION	Coordenadas:			PUNTOS DE APOYO	Coordenadas:		
	X	Y	Z		X	Y	Z
Abocil 4º Musquilda	658.818,033 656.627,017	4.757.475,790 4.753.813,276	1.532,981 1.020,680	185282	660.378,432	4.757.898,020	1.284,350
				185302	656.863,822	4.757.993,580	1.452,330
				185322	655.011,132	4.757.982,710	1.448,420
				198112	654.808,612	4.755.061,940	829,960
				198152	668.302,482	4.755.201,090	1.078,790
				208501	669.327,932	4.756.550,120	1.274,900
				208541	655.733,272	4.756.749,660	1.187,870
				214511	668.730,962	4.754.365,180	960,730
				214551	655.075,212	4.754.130,180	1.009,300