

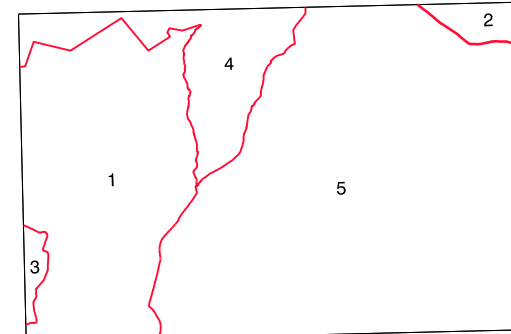
SIGNOS CONVENCIONALES

- Autopista-Autovía.
- Red de interés general.
- Red de interés de la Comunidad Foral.
- Red comarcal.
- Red local.
- Camino pavimentado.
- Camino sin pavimentar.
- Senda-Cañada.
- Ferrocarril vía electrificada.
- Ferrocarril vía doble.
- Ferrocarril vía única.
- Puente, Viaducto.
- Paso a Nivel.
- Paso a nivel Superior.
- Paso a nivel Inferior.
- Línea eléctrica.
- Línea telefónica.
- Edificación-Edif. en ruinas.
- Torre metálica-Apoyo de hormigón.
- Tapia-Alambrada-Valla.
- Vértice geodésico de 1º orden.
- Vértice geodésico de orden inferior-Topográfico.
- Señal de nivelación.
- Punto de apoyo.
- Gasoducto.
- Oleoducto.
- Otras conducciones subterráneas.
- Limite de nación.
- Limite de comunidad autónoma.
- Limite de término municipal.
- Limite de concejo.
- Río.
- Arroyo o regata.
- Canal.
- Acequia-Vaguada.
- Pozo-Balsa-Fuente-Piscina.
- Curvas de nivel-Curvas de depresión-Altitud.
- Desmonte o terraplén.
- Terreno abancalado.
- Limite de cultivo.

USOS DE SUELO

- A Arrozal
- Cf Costeras
- E Erial
- Fd Frondosas
- Fr Frutales
- Ha Hacedal
- H Huerita-Regadio
- L Labor-Secano
- Ma Monte alto
- Mb Monte bajo
- O Olivar
- P Pastos-Pradera
- V Vña
- J Jardín

DIVISION ADMINISTRATIVA



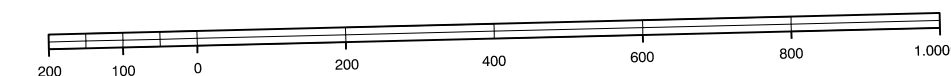
- 1- Facienda 9
- 2- Francés
- 3- Izoza
- 4- Ochagavía
- 5- Uztároz

INFORMACION COMPLEMENTARIA

ESCALA DE VUELO: 1:50.000
 FECHA: OCTUBRE 1995
 REALIZACION: AZMOP S.A.
 REESTRUCTURACION: DWP, BC3, P3 Y S20000
 FECHA: JUNIO 1998
 PUBLICACION: OFTOPRIMS
 FECHA: ENERO 1998
 REALIZACION: TRABAJOS CATASTRALES S.A.

MAPA TOPOGRAFICO DE NAVARRA

ESCALA 1:10.000

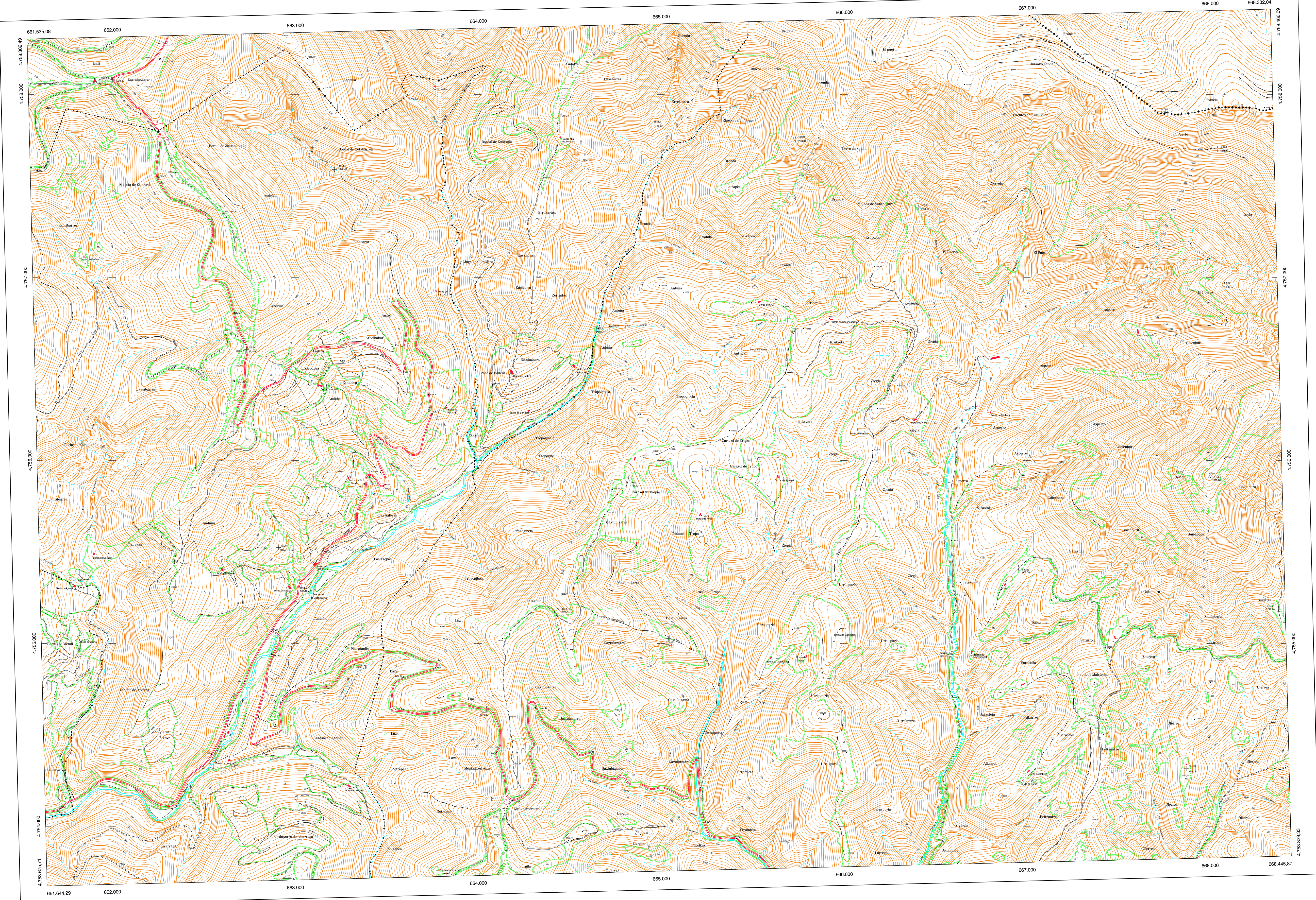


Equidistancia de las curvas de nivel: 5 metros
 Proyección U.T.M. Etipoide de Hayford
 Altitudes referidas al nivel medio del mar en Alicante

Dirección y Control: Sección de Cartografía

COMUNIDAD FORAL DE NAVARRA

117-2	117-3	117-4	Correspondencia al 1:5.000
117-6	117-7	117-8	
117-10	117-11	117-12	
			117 (3-6)
			117 (4-6)



VERTICES Y SEÑALES NIVELACION	Coordenadas:			PUNTOS DE APOYO	Coordenadas:		
	X	Y	Z		X	Y	Z
Burgul Castillo	667.999,073 664.505,339	4.755.909,801 4.755.188,756	1.529,700 1.232,570	185242	662.004,377	4.758.080,386	1.339,405
				187912	667.725,500	4.757.899,118	1.705,570
				198200	663.218,073	4.757.589,789	1.030,190
				198202	663.016,052	4.755.297,900	906,180
				198242	666.907,172	4.755.413,000	1.069,380
				208421	666.395,229	4.756.706,425	1.157,375
				208461	662.737,202	4.756.606,392	1.214,605
				214411	667.873,672	4.754.316,420	1.080,670
				214471	662.267,032	4.754.900,340	978,710