

COMUNIDAD FORAL DE NAVARRA

117-3	117-4	118-1	Correspondencia al 1:5.000
117-7	117-8	118-5	117 (3-7)
117-11	117-12	118-9	117 (4-7)

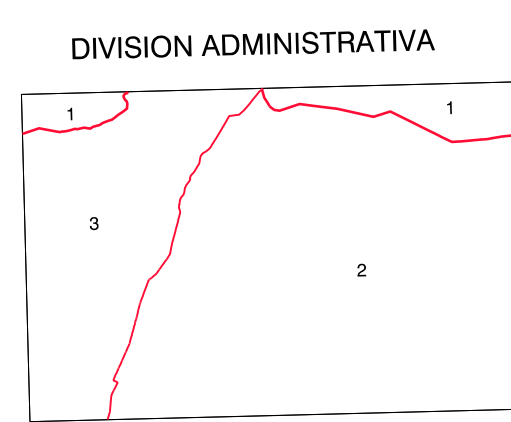
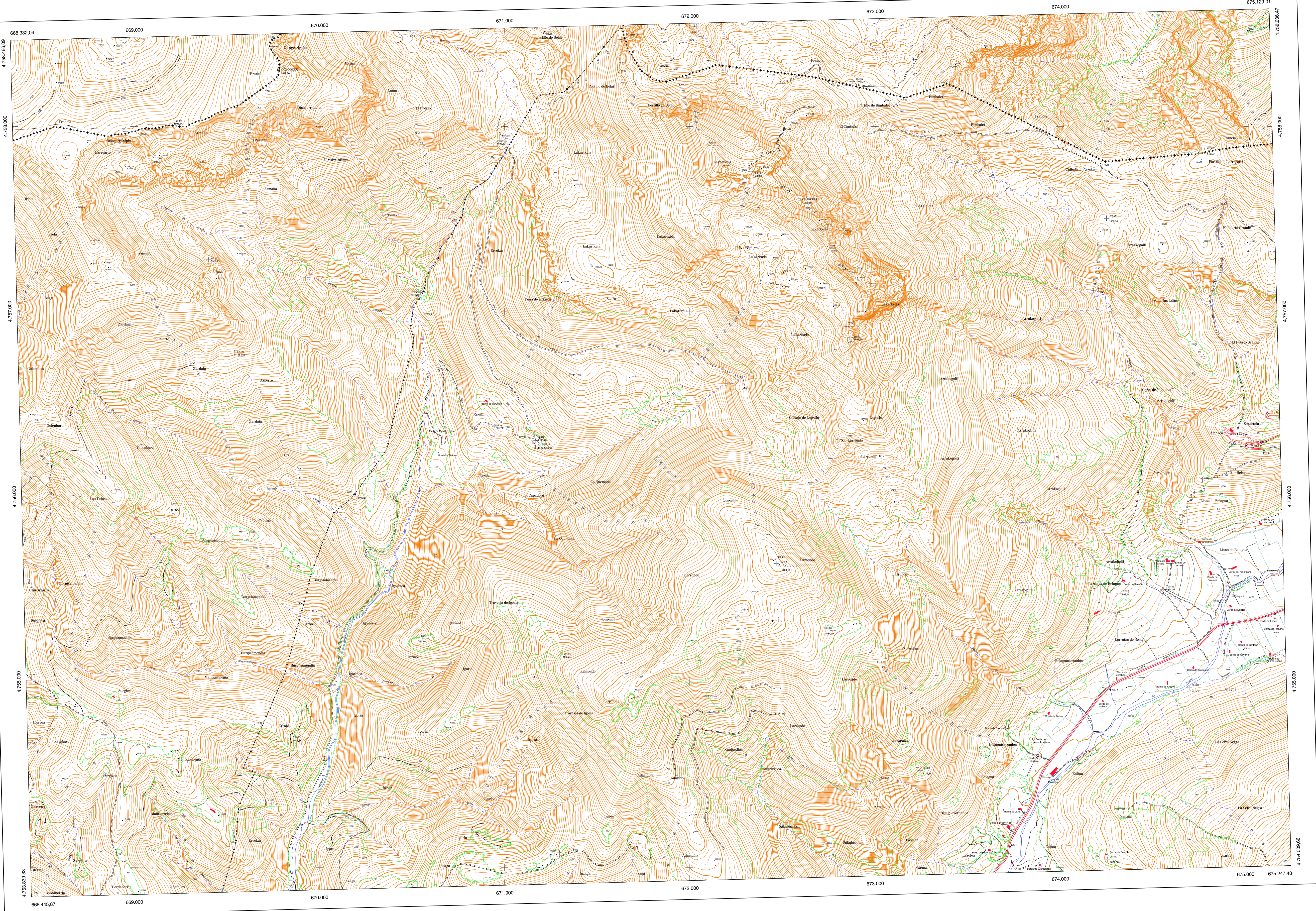
Hoja 117-8

SIGNOS CONVENCIONALES

- Autopista-Autovía.
- Red de interés general.
- Red de interés de la Comunidad Foral.
- Red comarcal.
- Red local.
- Camino pavimentado.
- Camino sin pavimentar.
- Senda-Cañada.
- Ferrocarril vía electrificada.
- Ferrocarril vía doble.
- Ferrocarril vía única.
- Puente, Viaducto.
- Paso a Nivel.
- Paso a nivel Superior.
- Paso a nivel inferior.
- Línea eléctrica.
- Línea telefónica.
- Edificación-Edif. en ruinas.
- Torre metálica-Apoyo de hormigón.
- Tapia-Alambrada-Valla.
- Vertice geodésico de 1º orden.
- Vertice geodésico de orden inferior-Topográfico.
- Señal de nivelación.
- Punto de apoyo.
- Gasoducto.
- Oleoducto.
- Otras conducciones subterráneas.
- Límite de nación.
- Límite de comunidad autónoma.
- Límite de término municipal.
- Límite de concejo.
- Río.
- Arroyo o regata.
- Canal.
- Acequia-Vaguada.
- Pozo-Balsa-Fuente-Piscina.
- Curvas de nivel-Curvas de depresión-Altitud.
- Desmonte o terraplén.
- Terreno abarcado.
- Límite de cultivo.

USOS DE SUELO

- A Anzál
- Cl Costeiras
- E Erial
- Fd Frondosas
- Fr Frutales
- He Hecistal
- H Huerta-Regadío
- L Labor-Secano
- Ma Monte alto
- Mb Monte bajo
- O Olivar
- P Pastos-Pradera
- V Viña
- J Jardín



INFORMACION COMPLEMENTARIA

ESCALA DE VUELTO: 1:20.000
 FECHA: OCTUBRE 1995
 REALIZACION: ARBUIF S.A.
 REESTRUCTURACION: DWP, BC3, P3 Y S02000
 FECHA: JUNIO 1998
 PUBLICACION: OPTIMONCS
 FECHA: ENERO 1998
 REALIZACION: TRABAJOS CATASTRALES S.A.



MAPA TOPOGRAFICO DE NAVARRA
ESCALA 1:10.000

Equidistancia de las curvas de nivel: 5 metros
 Proyección U.T.M. Elipsoidal de Hayford
 Altitudes referidas al nivel medio del mar en Alicante

Dirección y Control: Sección de Cartografía

VERTICES Y SEÑALES NIVELACION	Coordenadas:			PUNTOS DE APOYO	Coordenadas:
	X	Y	Z		
Charcheila	672.592.883	4.757.608.770	1.939.011	187832	674.781.242
Juan Pilo	672.037.793	4.756.273.720	1.150.091	187872	671.006.762
Larrondo	672.486.073	4.755.828.610	1.704.141	198972	669.185.352
Ochoporni	668.760.743	4.758.309.780	1.922.001	198982	670.573.832
				199002	4.755.234.800
				208351	672.469.902
				208391	4.755.640.770
				214351	672.850.762
				214391	4.756.850.850
					1.901.990
					669.543.444
					4.754.777.682
					1.454.632
					673.246.992
					4.754.522.140
					1.173.680
					669.711.762
					4.754.348.040
					1.051.150