

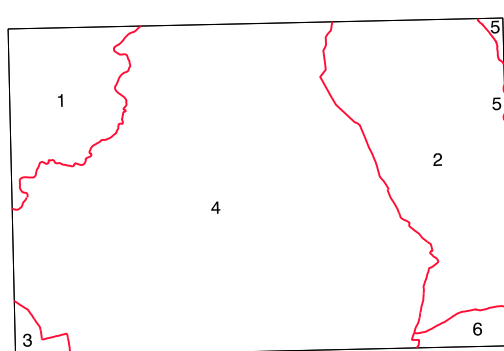
SIGNOS CONVENCIONALES

- Autopista -Autovía.
- Red de interés general.
- Red comarcal.
- Red local.
- Camino pavimentado.
- Camino sin pavimentar.
- Senda.-Calleada.
- Ferrocarril vía electrificada.
- Ferrocarril vía doble.
- Ferrocarril vía única.
- Puente, Viaducto.
- Paso a Nivel.
- Paso a nivel Superior.
- Paso a nivel inferior.
- Línea eléctrica.
- Línea telefónica.
- Edificación.-Edif. en ruinas.
- Torre metálica.-Apoyo de hormigón.
- Tapia.-Alambrada.-Valla.
- Vértice geodésico de 1^{er} orden.
- Vértice geodésico de orden inferior.-Topográfico.
- Señal de nivelación.
- Punto de apoyo.
- Gasoducto.
- Oleoducto.
- Otras conducciones subterráneas.
- Limite de nación.
- Limite de comunidad autónoma.
- Limite de término municipal.
- Limite de concejo.
- Río.
- Anoyo o regata.
- Canal.
- Acequia.-Vaguada.
- Pozo.-Balsa.-Fuente.-Piscina.
- Curvas de nivel.-Curvas de depresión.-Altitud.
- Desmonte o terraplén.
- Terreno abancallado.
- Limite de cultivo.

USOS DE SUELO

- A Arrozal
- Cz Coniferas
- E Erial
- Fd Frondosas
- Fr Frutales
- Hh Hielchal
- H Huerta.-Regadío
- L Labor.-Secano
- Ma Monte alto
- Mb Monte bajo
- O Olivar
- P Pastos.-Pradera
- V Viña
- J Jardín

DIVISION ADMINISTRATIVA



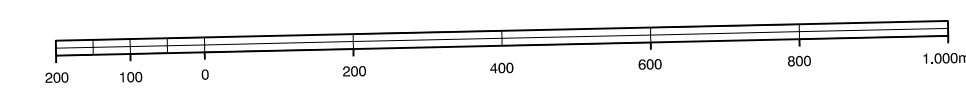
1. Abasurgaino-Abasura Alta
2. Ezkintz
3. Facoria 18
4. Jaurrieta
5. Ochagavía
6. Oronz

INFORMACION COMPLEMENTARIA

ESCALA DE VUELO: 1:50.000
FECHA: OCTUBRE 1.996
REALIZACION: ADMUT S.A.
HESTITUDION: DAP, BCL, PS Y S03000
FECHA: JUNIO 1.996
PUBLICACION: OPORTUNES
FECHA: ENERO 1.998
REALIZACION: TRABAJOS CATASTRALES S.A.

MAPA TOPOGRAFICO DE NAVARRA

ESCALA 1:10.000

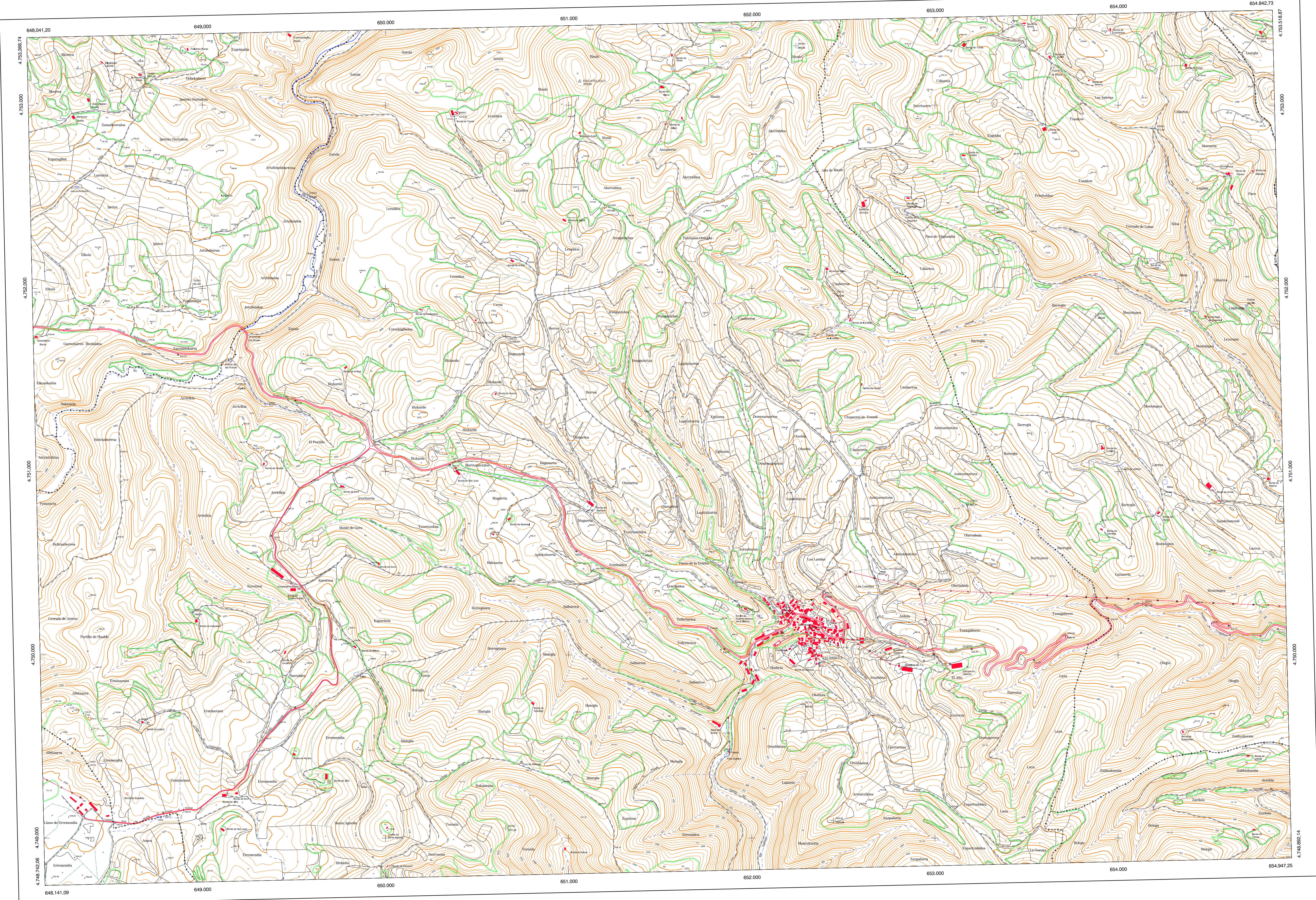


Equidistancia de las curvas de nivel: 5 metros
Proyección U.T.M. Etirado de Hayford
Altitudes referidas al nivel medio del mar en Alicante

Dirección y Control: Sección de Cartografía

COMUNIDAD FORAL DE NAVARRA

116 - 8	117 - 5	117 - 6	Correspondencia al 1:5.000	
116 - 12	117 - 9	117 - 10		117 (B - 1) 117 (B - 2)
116 - 16	117 - 13	117 - 14		117 (B - 1) 117 (B - 2)



VERTICES Y SEÑALES NIVELACION	Coordenadas:			PUNTOS DE APOYO	Coordenadas:		
	X	Y	Z				
Engatetlagua	651.062.177	4.753.131.531	1.073.990	206682	654.193.570	4.752.871.050	911.552
				206682	652.244.448	4.753.323.610	988.662
				206602	650.378.967	4.752.847.977	1.012.541
				214572	653.185.438	4.750.859.564	923.406
				214592	651.410.455	4.750.553.966	963.816
				220141	652.457.282	4.751.970.746	924.658
				222991	648.950.540	4.752.003.237	1.001.672
				237111	652.283.301	4.748.728.730	966.284
				237151	648.658.435	4.749.638.465	1.111.772