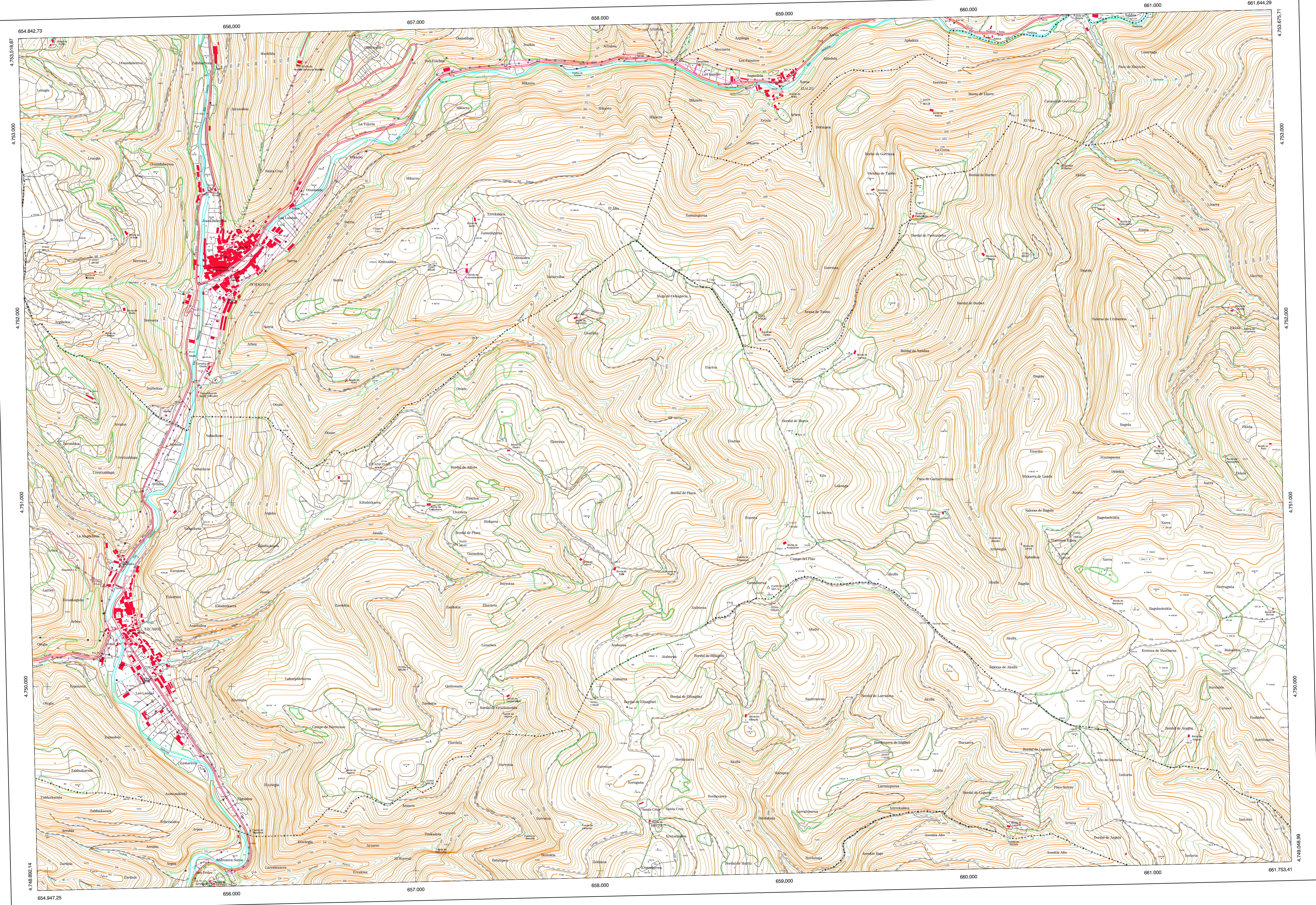


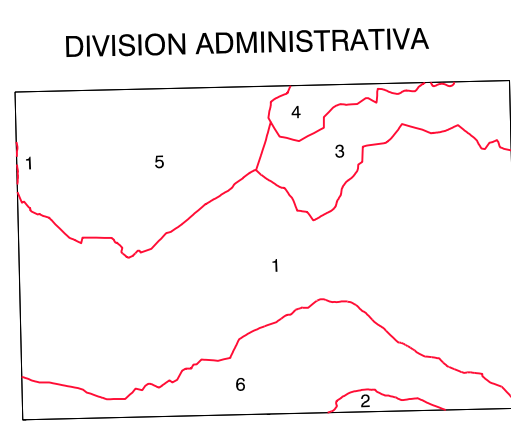
COMUNIDAD FORAL DE NAVARRA

| | | | |
|----------|----------|----------|-----------------------------|
| 117 - 5 | 117 - 6 | 117 - 7 | Correspondencia al 1:50.000 |
| 117 - 9 | 117 - 10 | 117 - 11 | |
| 117 - 13 | 117 - 14 | 117 - 15 | |



- SIGNOS CONVENCIONALES**
- Autopista-Autovía.
 - Red de interés general.
 - Red de interés de la Comunidad Foral.
 - Red comarcal.
 - Red local.
 - Camino pavimentado.
 - Camino sin pavimentar.
 - Senda-Carriado.
 - Ferrocarril vía electrificada.
 - Ferrocarril vía doble.
 - Ferrocarril vía única.
 - Puente, Viaducto.
 - Paso a Nivel.
 - Paso a nivel Superior.
 - Paso a nivel Inferior.
 - Línea eléctrica.
 - Línea telefónica.
 - Edificación-Edif. en ruinas.
 - Torre metálica-Apoyo de hormigón.
 - Tapia-Alambrada-Valla.
 - Vértice geodésico de 1^{er} orden.
 - Vértice geodésico de orden inferior-Topográfico.
 - Señal de nivelación.
 - Punto de apoyo.
 - Gasoducto.
 - Oleoducto.
 - Otras conducciones subterráneas.
 - Limite de nación.
 - Limite de comunidad autónoma.
 - Limite de término municipal.
 - Limite de concejo.
 - Río.
 - Arroyo o regata.
 - Canal.
 - Acequia-Vaguada.
 - Pozo-Balsa-Fuente-Piscina.
 - Curvas de nivel-Curvas de depresión-Altitud.
 - Desmonte o terraplén.
 - Terreno abancallado.
 - Limite de cultivo.

- USOS DE SUELO**
- A Arrozal
 - Cf Coníferas
 - E Erial
 - Fd Frondosas
 - Ff Frutales
 - He Hecichal
 - H Huerta-Regadío
 - L Labor-Secano
 - Ma Monte alto
 - Mb Monte bajo
 - O Olivar
 - P Pastos-Pradera
 - V Vña
 - J Jardín

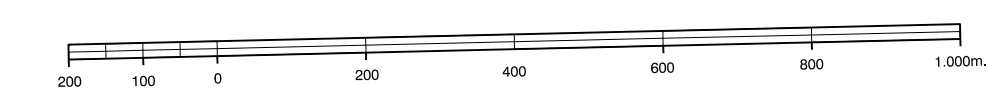


1. Escaloz
2. Esperza
3. Facetia 9
4. Izabu
5. Ochagavía
6. Cronz

INFORMACION COMPLEMENTARIA

ESCALA DE VUELO: 1:200.000
 FECHA: OCTUBRE 1.995
 REALIZACION: ADRUP S.A.
 RESTITUCION: DNP, BC3, P3 Y 803900
 FECHA: JUNIO 1.996
 PUBLICACION: OPTRONICS
 FECHA: ENERO 1.998
 REALIZACION: TRABAJOS CATASTRALES S.A.

MAPA TOPOGRAFICO DE NAVARRA
ESCALA 1:10.000



Equidistancia de las curvas de nivel: 5 metros
 Proyección U.T.M. Etiposide de Hayford
 Altitudes referidas al nivel medio del mar en Alicante

Dirección y Control: Sección de Cartografía

| VERTICES Y SEÑALES NIVELACION | Coordenadas: | | | PUNTOS DE APOYO | Coordenadas: | | |
|-------------------------------|----------------------------|--------------------------------|----------------------|-----------------|--------------|---------------|-----------|
| | X | Y | Z | | X | Y | Z |
| Navacolina Zamangusta | 658.855,724 658.915,258 | 4.751.209,285 4.750.939,535 | 974,923 1.227,123 | 208502 | 659.745,856 | 4.753.175,009 | 987,076 |
| | | | | 208522 | 658.195,514 | 4.753.412,537 | 792,341 |
| | | | | 214492 | 660.560,445 | 4.750.825,035 | 1.203,002 |
| | | | | 214530 | 658.818,737 | 4.752.588,034 | 910,937 |
| | | | | 214532 | 667.229,670 | 4.750.777,458 | 965,527 |
| | | | | 222881 | 658.850,520 | 4.750.031,734 | 1.133,601 |
| | | | | 222821 | 655.208,469 | 4.752.328,678 | 947,624 |
| | | | | 237031 | 659.571,888 | 4.749.643,801 | 1.143,617 |
| | | | | 237071 | 655.689,718 | 4.750.236,174 | 772,248 |