

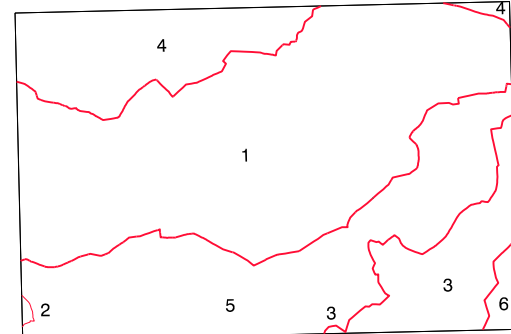
SIGNOS CONVENCIONALES

- Autopista-Autovía.
- Red de interés general.
- Red de interés de la Comunidad Foral.
- Red comarcal.
- Red local.
- Camino pavimentado.
- Camino sin pavimentar.
- Sendas-Carriadas.
- Ferrocarril vía electrificada.
- Ferrocarril vía doble.
- Ferrocarril vía única.
- Puente, Viaducto.
- Paso a Nivel.
- Paso a nivel Superior.
- Paso a nivel Inferior.
- Línea eléctrica.
- Línea telefónica.
- Edificación-Edif. en ruinas.
- Torre metálica-Apoyo de hormigón.
- Tapia-Alambrada-Valla.
- Vértice geodésico de 1er orden.
- Vértice geodésico de orden inferior-Topográfico.
- Señal de nivelación.
- Punto de apoyo.
- Gasoducto.
- Oleoducto.
- Otras conducciones subterráneas.
- Límite de nación.
- Límite de comunidad autónoma.
- Límite de término municipal.
- Límite de concejo.
- Río.
- Arroyo o regata.
- Canal.
- Acequia-Vaguada.
- Pozo-Balsa-Fuente-Piscina.
- Curvas de nivel-Curvas de depresión-Altitud.
- Desmonte o terraplén.
- Terreno abancallado.
- Límite de cultivo.

USOS DE SUELO

- A Arrozal
- Cf Coníferas
- E Erial
- Fd Frondosas
- Ff Frutales
- He Hecsthal
- H Huerta-Regadío
- L Labor-Secano
- Ma Monte alto
- Mb Monte bajo
- O Olivar
- P Pastos-Pradera
- V Vña
- J Jardín

DIVISION ADMINISTRATIVA



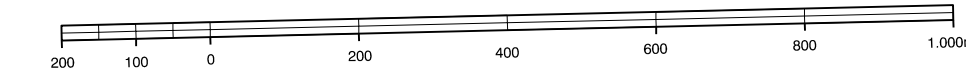
1. Esparza
2. Ribicleta (Sarríes)
3. Igal (Gosens)
4. Oronz
5. Sarríes (Sarríes)
6. Volángoz

INFORMACION COMPLEMENTARIA

ESCALA DE VUELO: 1:200.000
FECHA: OCTUBRE 1.995
REALIZACION: ADRIAN S.A.
RESTITUCION: DAP, BCS, PS Y B03000
FECHA: JUNIO 1.996
PUBLICACION: OFICINAS
FECHA: ENERO 1.998
REALIZACION: TRABAJOS CATASTRALES S.A.

MAPA TOPOGRAFICO DE NAVARRA

ESCALA 1:10.000

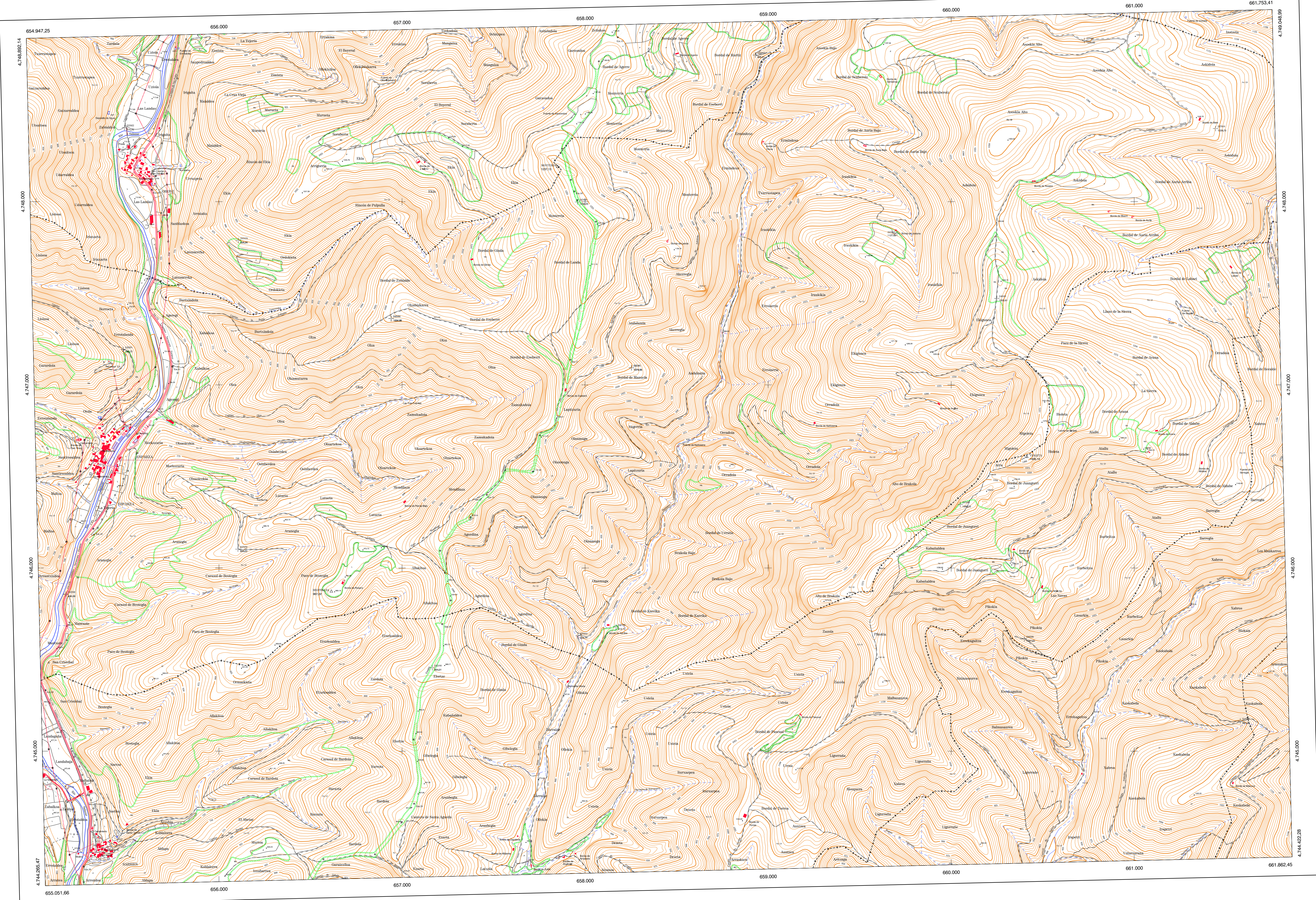


Equidistancia de las curvas de nivel: 5 metros
Proyección U.T.M. Etipsode de Hayford
Alturas referidas al nivel medio del mar en Alicante

Dirección y Control: Sección de Cartografía

COMUNIDAD FORAL DE NAVARRA

117 - 9	117 - 10	117 - 11	Correspondencia al 1:50.000
117 - 13	117 - 14	117 - 15	
143 - 1	143 - 2	143 - 3	



VERTICES Y SEÑALES NIVELACION	Coordenadas:			PUNTOS DE APOYO	Coordenadas:		
	X	Y	Z		X	Y	Z
Beotegui Montería Violeta	656.615.688	4.745.873.726	967.022	222882	660.731.594	4.748.879.810	1.220.831
				222882	658.934.058	4.748.800.382	988.811
				222922	655.488.478	4.748.404.100	714.450
				237032	660.063.571	4.746.346.261	1.568.234
				237052	667.965.902	4.745.629.786	809.114
				242200	655.167.856	4.745.856.562	696.895
				242201	655.480.296	4.747.192.730	795.716
				246591	660.253.612	4.747.471.806	1.333.608
				252091	661.583.033	4.745.164.611	997.479