

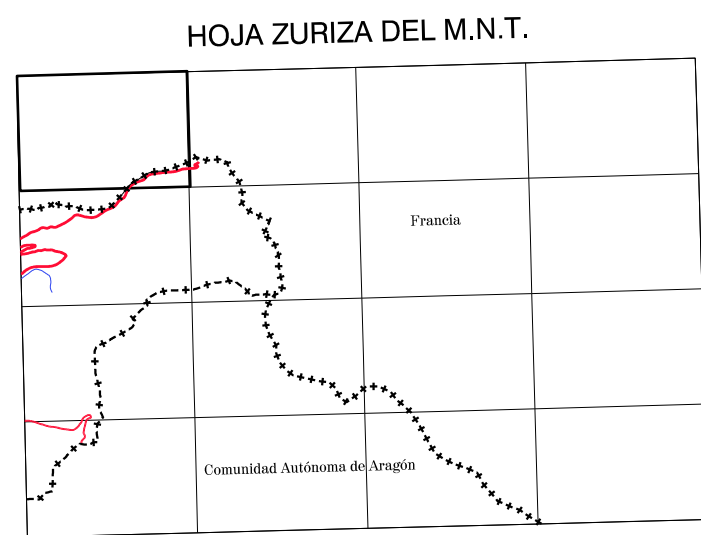
COMUNIDAD FORAL DE NAVARRA

918a-16			Correspondencia a 1:5.000	
117-4	118-1	118-2	118 (1-1)	118 (1-2)
117-8	118-5	118-6	118 (2-1)	118 (2-2)

Gobierno de Navarra
Departamento de Obras Públicas,
Transportes y Comunicaciones

SERVICIO DE OBRAS PUBLICAS
Sección de Cartografía

ANSA 118-1
Escala 1:10.000



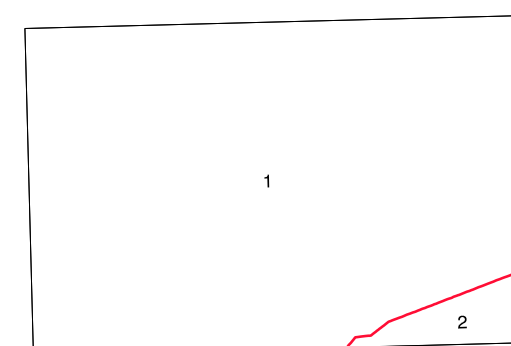
SIGNOS CONVENCIONALES

- Autopista-Autovía.
- Red de interés general.
- Red de interés de la Comunidad Foral.
- Red comarcal.
- Red local.
- Camino pavimentado.
- Camino sin pavimentar.
- Senda-Cañada.
- Ferrocarril vía electrificada.
- Ferrocarril vía doble.
- Ferrocarril vía única.
- Puente, Viaducto.
- Paso a Nivel.
- Paso a nivel Superior.
- Paso a nivel Inferior.
- Línea eléctrica.
- Línea telefónica.
- Edificación-Edif. en ruinas.
- Torre metálica-Apoyo de hormigón.
- Tapia-Alambrada-Valla.
- Vértice geodésico de 1º orden.
- Vértice geodésico de orden inferior-Topográfico.
- Señal de nivelación.
- Punto de apoyo.
- Gasoducto.
- Oleoducto.
- Otras conducciones subterráneas.
- Límite de nación.
- Límite de comunidad autónoma.
- Límite de término municipal.
- Límite de concejo.
- Río.
- Arroyo o regata.
- Canal.
- Acequia-Vaguada.
- Pozo-Balsa-Fuente-Piscina.
- Curvas de nivel-Curvas de depresión-Altitud.
- Desmonte o terraplén.
- Terreno abarcado.
- Límite de cultivo.

USOS DE SUELO

- A Arrozal
- CS Costeiras
- E Erial
- Fd Frondosas
- Fr Frutales
- He Heciochal
- H Hierta-Regadio
- L Labor-Secano
- Ma Monte alto
- Mb Monte bajo
- O Olivar
- P Pastos-Pradera
- V Vía
- J Jardín

DIVISION ADMINISTRATIVA



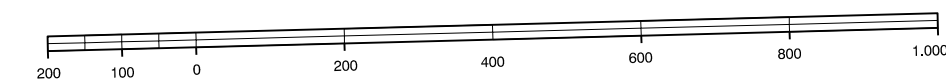
- 1.- Francia
- 2.- Ibaña

INFORMACION COMPLEMENTARIA

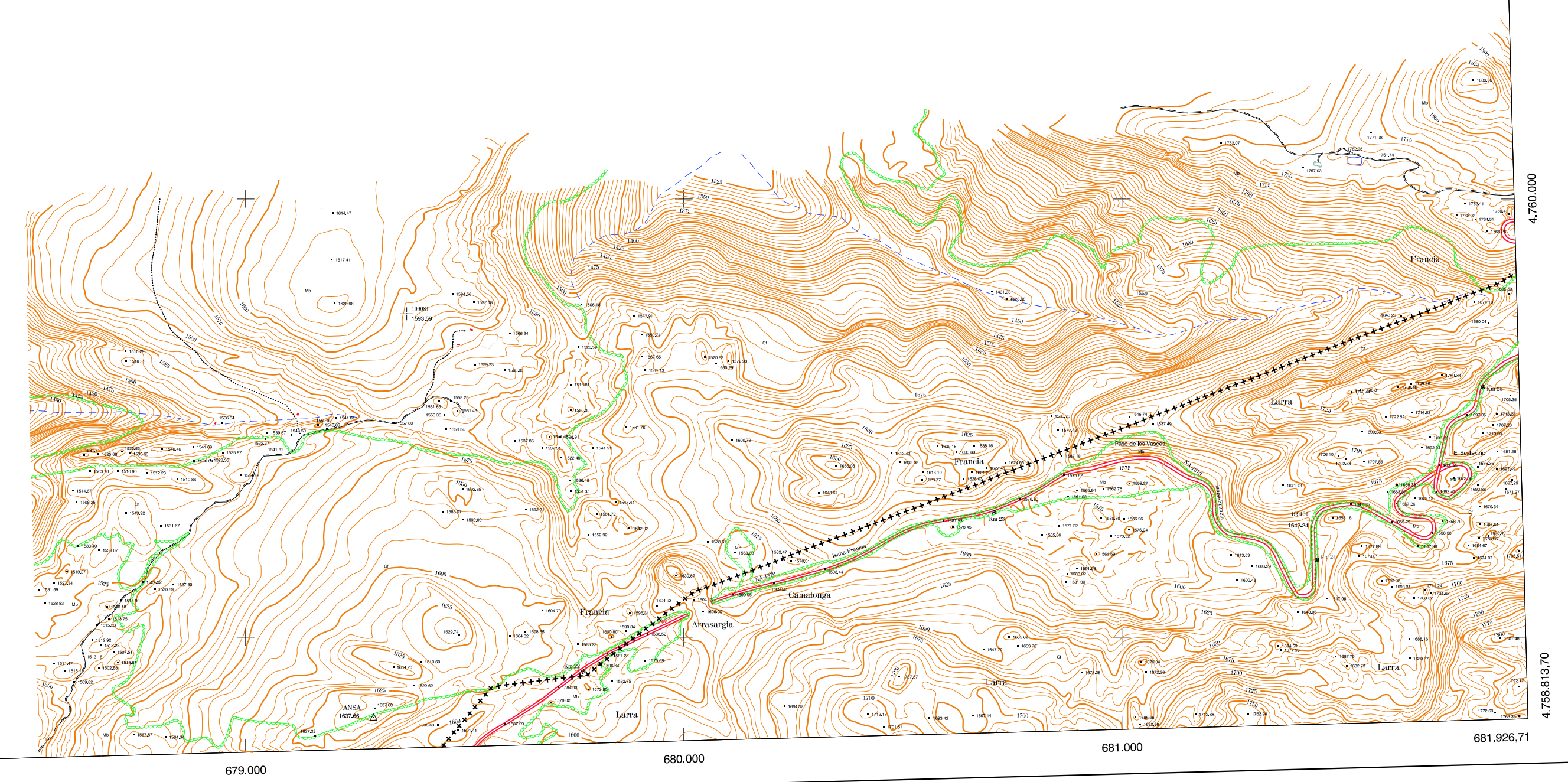
ESCALA DE VUELDO: 1:20.000
FECHA: OCTUBRE 1995
REALIZACION: ADMAIT S.A.
RESTRICCION: D.M.P. R.C.L. P.3 Y S.20.000
FECHA: JUNIO 1.996
PUBLICACION: OPTICOMACS
FECHA: ENERO 1.998
REALIZACION: TRABAJOS CATASTRALES S.A.

MAPA TOPOGRAFICO DE NAVARRA

ESCALA 1:10.000



Equidistancia de las curvas de nivel: 5 metros
Proyección U.T.M. Elipsoide de Hayford
Altitudes referidas al nivel medio del mar en Alicante
Dirección y Control: Sección de Cartografía



VERTICES Y SEÑALES NIVELACION	Coordenadas:			PUNTOS DE APOYO	Coordenadas:		
	X	Y	Z		X	Y	Z
Ansa	679.293,448	4.758.616,861	1.637,661	199081	679.370,033	4.759.737,704	1.593,594
				199101	681.438,570	4.759.266,882	1.642,242