

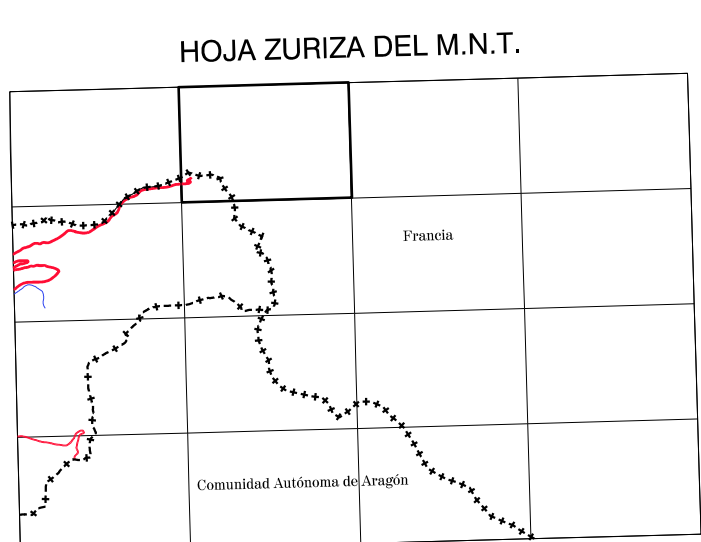
COMUNIDAD FORAL DE NAVARRA

118-1	118-2	118-3	118-4
118-5	118-6	118-7	118-8

Gobierno de Navarra
 Departamento de Obras Públicas,
 Transportes y Comunicaciones

SERVICIO DE OBRAS PUBLICAS
 Sección de Cartografía

ARLAS 118-2
 Escala 1:10.000

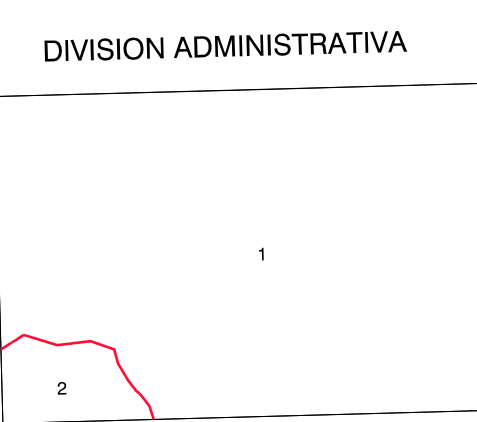
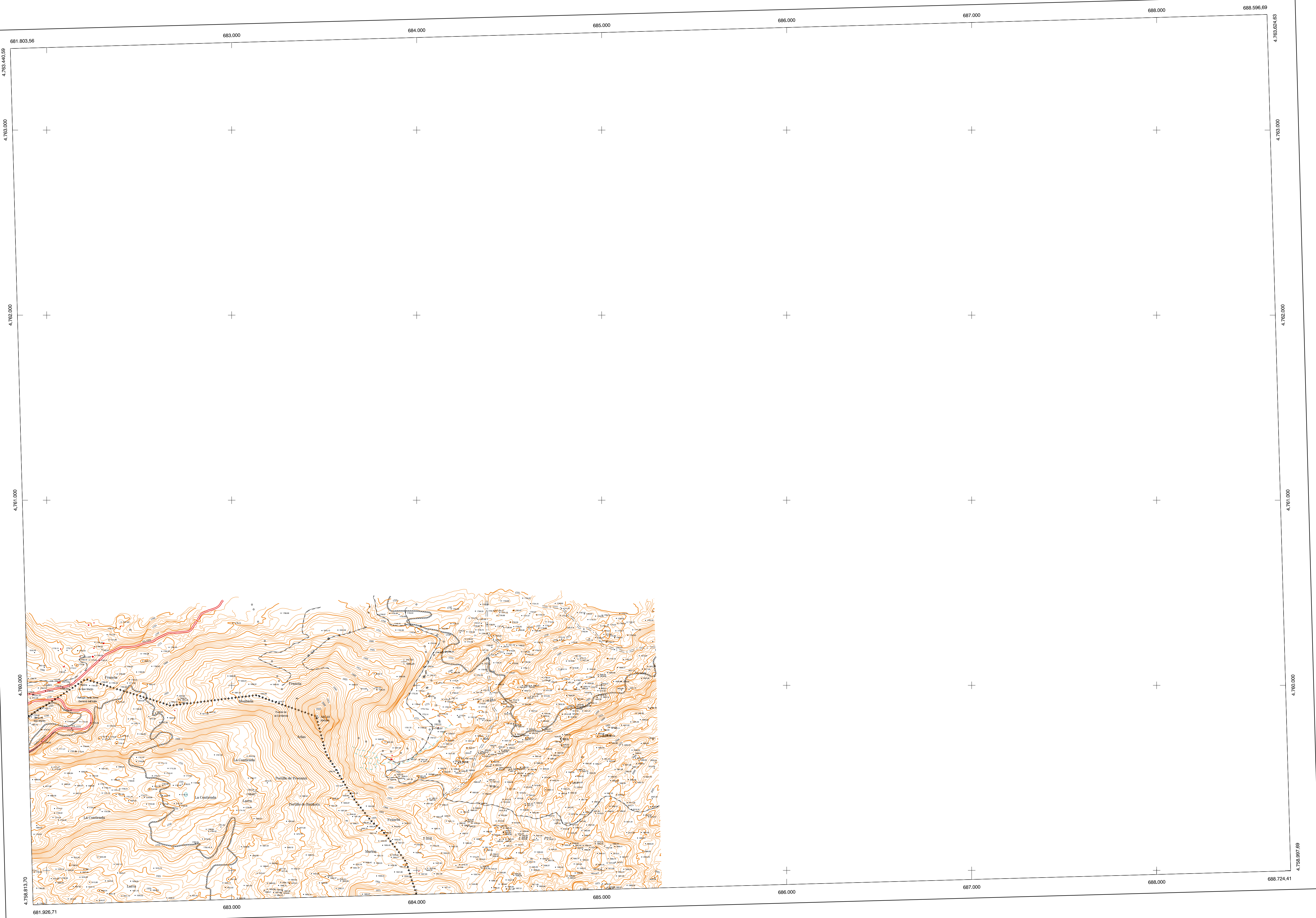


SIGNOS CONVENCIONALES

- Autopista-Autovía
- Red de interés general.
- Red de interés de la Comunidad Foral.
- Red comarcal.
- Red local.
- Camino pavimentado.
- Camino sin pavimentar.
- Senda-Cañada.
- Ferrocarril vía electrificada.
- Ferrocarril vía doble.
- Ferrocarril vía única.
- Puente, Viaducto.
- Paso a Nivel.
- Paso a nivel Superior.
- Paso a nivel Inferior.
- Línea eléctrica.
- Línea telefónica.
- Edificación. Edif. en ruinas.
- Torre metálica-Apoyo de hornigón.
- Tapia-Alambrada-Valla.
- Vértice geodésico de 1^{er} orden.
- Vértice geodésico de orden inferior-Topográfico.
- Señal de nivelación.
- Punto de apoyo.
- Gasoducto.
- Oleoducto.
- Otras conducciones subterráneas.
- Límite de nación.
- Límite de comunidad autónoma.
- Límite de término municipal.
- Límite de concejo.
- Río.
- Arroyo o regata.
- Canal.
- Acequia- Vaguada.
- Pozo-Balsa-Fuente-Piscina.
- Curvas de nivel-Curvas de depresión-Altitud.
- Desmonte o terraplén.
- Terrero abancaldado.
- Límite de cultivo.

USOS DE SUELO

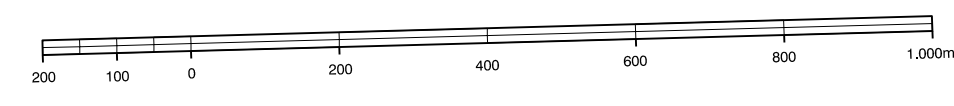
- A Arrozal
- Cf Cultivos
- E Enal
- Fd Frondosas
- Fr Frutales
- He Huelchal
- Hl Huerta-Regadio
- L Labor-Secano
- Ma Monte alto
- Mb Monte bajo
- O Olivar
- P Pastos-Pradera
- V Vña
- J Jardín



INFORMACION COMPLEMENTARIA

ESCALA DE VUELDO: 1:50.000
 FECHA: OCTUBRE 1.995
 REALIZACION: AZMUT S.A.
 RESTITUCION: DMAP, BCL, PS Y SD2000
 FECHA: JUNIO 1.996
 PUBLICACION: OFICINA CS
 FECHA: ENERO 1.996
 REALIZACION: TRABAJOS CATASTRALES S.A.

MAPA TOPOGRAFICO DE NAVARRA
 ESCALA 1:10.000



Equidistancia de las curvas de nivel: 5 metros
 Proyección U.T.M. Elipsoide de Hayford
 Altitudes referidas al nivel medio del mar en Alicante

Dirección y Control: Sección de Cartografía

VERTICES Y SEÑALES NIVELACION	Coordenadas:			PUNTOS DE APOYO	Coordenadas:			
	X	Y	Z					
Arlas	683.462.958	4.759.830.501	2.043.801	187730	683.933.145	4.760.136.522	1.840.243	
				187750	682.126.449	4.760.002.530	1.766.027	
				199121	683.132.972	4.759.425.213	1.798.624	
				199131	684.085.722	4.759.777.763	1.778.969	

Hoja 118 - 2