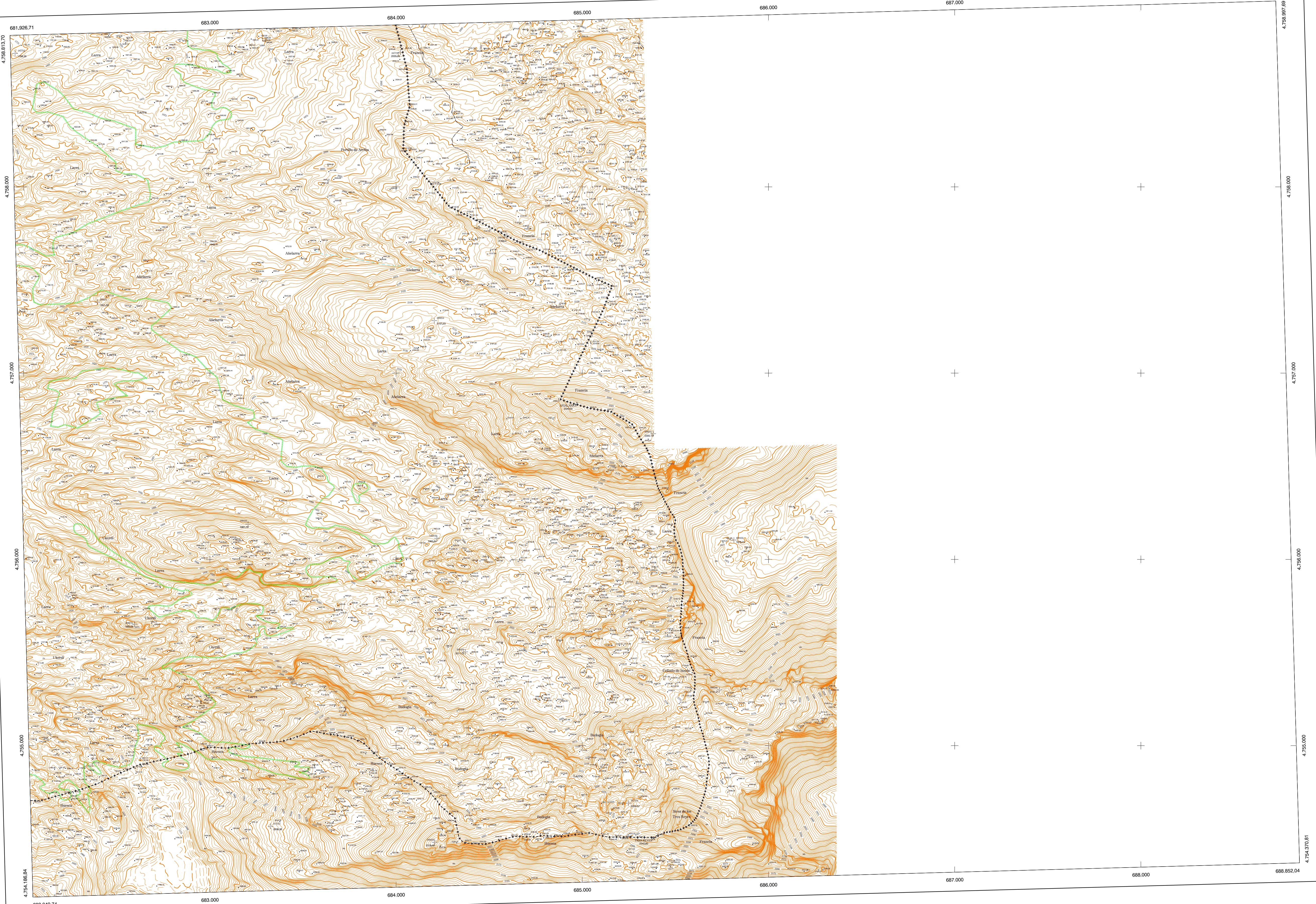


# COMUNIDAD FORAL DE NAVARRA

118-1	118-2	118-3	Correspondencia al 1:5.000
118-5	118-6	118-7	118 (3-4)
118-9	118-10	118-11	118 (4-5)

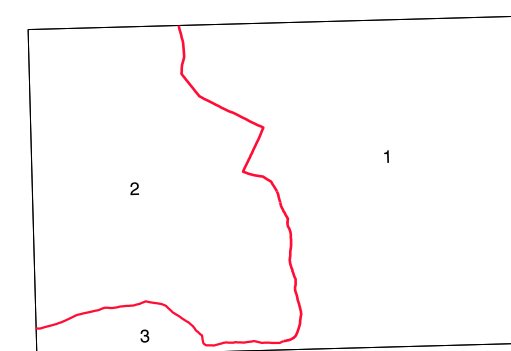


- SIGNOS CONVENCIONALES**
- Autopista-Autovía
  - Red de interés general
  - Red de interés de la Comunidad Foral
  - Red comarcal
  - Red local
  - Camino pavimentado
  - Camino sin pavimentar
  - Senda-Cañada
  - Ferrocarril vía electrificada
  - Ferrocarril vía doble
  - Ferrocarril vía única
  - Puente, Viaducto
  - Paso a Nivel
  - Paso a nivel Superior
  - Paso a nivel inferior
  - Línea eléctrica
  - Línea telefónica
  - Edificación, Edif. en ruinas
  - Torre metálica-Apoyo de hormigón
  - Tapia-Almbrada-Valla
  - Vértice geodésico de 1<sup>er</sup> orden
  - Vértice geodésico de orden inferior-Topográfico
  - Señal de nivelación
  - Punto de apoyo
  - Gasoducto
  - Oleoducto
  - Otras conducciones subterráneas
  - Límite de nación
  - Límite de comunidad autónoma
  - Límite de término municipal
  - Límite de concejo
  - Río
  - Arroyo o regata
  - Canal
  - Acequia-Vaguada
  - Pozo-Balsa-Fuente-Piscina
  - Curvas de nivel-Curvas de depresión-Altitud
  - Desmonte o terraplén
  - Terrero abancaldado
  - Límite de cultivo

**USOS DE SUELO**

- A Arrozal
- Ci Canteras
- E Enal
- Fd Frondosas
- Fr Frutales
- He Huelchal
- H Huerta-Regadio
- L Labor-Secano
- Ma Monte alto
- Mb Monte bajo
- O Olivar
- P Pastos-Pradera
- V Viña
- J Jardín

**DIVISION ADMINISTRATIVA**



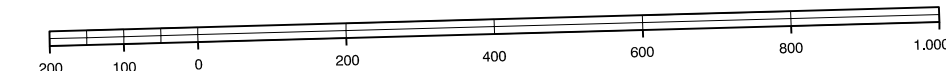
- 1.- Francia
  - 2.- Isaba
- COMUNIDAD AUTONOMA DE ARAGON
- 3.- Zuriza

**INFORMACION COMPLEMENTARIA**

ESCALA DE VUELDO: 1:200.000  
 FECHA: OCTUBRE 1.995  
 REALIZACION: AZMUT S.A.  
 RESTITUCION: DMAP, BCL, PS Y SD2000  
 FECHA: JUNIO 1.996  
 PUBLICACION: OFICINA DE  
 FECHA: ENERO 1.996  
 REALIZACION: TRABAJOS CATASTRALES S.A.

**MAPA TOPOGRAFICO DE NAVARRA**

ESCALA 1:10.000



Equidistancia de las curvas de nivel: 5 metros  
 Proyección: U.T.M. Elipsoide de Hayford  
 Altitudes referidas al nivel medio del mar en Alicante  
 Dirección y Control: Sección de Cartografía

VERTICES Y SEÑALES NIVELACION	Coordenadas:			PUNTOS DE APOYO	Coordenadas:		
	X	Y	Z				
Aniarrara Tres Reyes	684.972.316	4.756.837.046	2.349.500	187732	684.026.402	4.758.721.300	2.035.000
	685.382.569	4.754.501.636	2.342.650	187732	681.956.012	4.758.716.610	1.766.390
				199122	683.507.182	4.756.189.500	1.981.190
				199152	685.816.586	4.756.103.542	1.879.726
				209240	685.736.589	4.755.290.153	2.131.413
				209251	684.507.332	4.757.281.660	2.157.230
				209252	684.209.472	4.754.481.110	2.319.490
				209271	682.397.822	4.757.380.480	1.851.390
				217551	683.326.532	4.754.566.710	2.008.360