

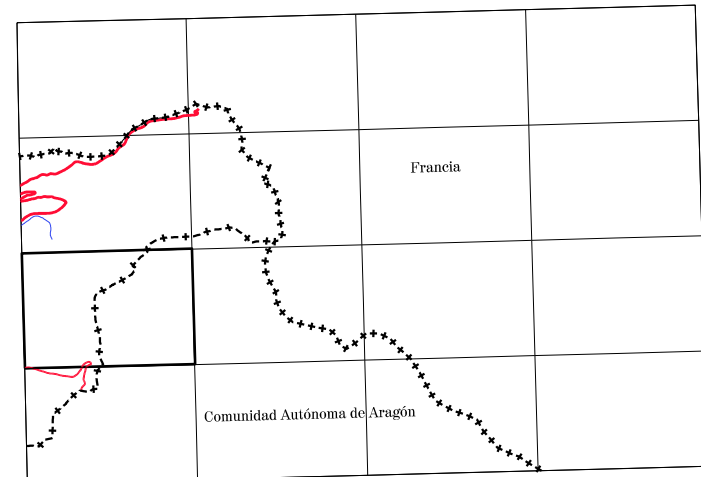
COMUNIDAD FORAL DE NAVARRA

Gobierno de Navarra
Departamento de Obras Públicas,
Transportes y Comunicaciones

SERVICIO DE OBRAS PUBLICAS
Sección de Cartografía

MAZ 118-9
Escala 1:10.000

HOJA ZURIZA DEL M.N.T.



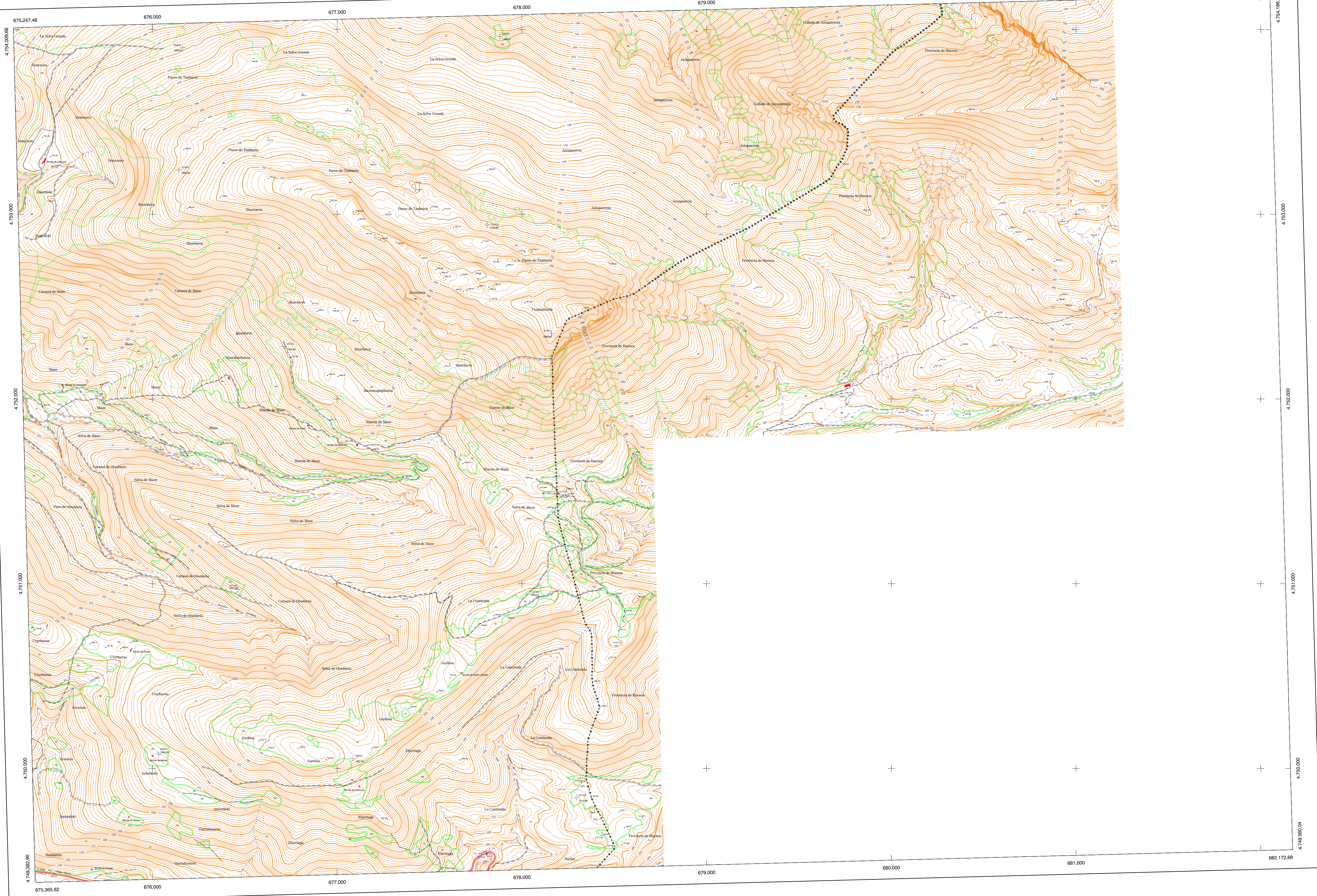
117-8	118-5	118-6	Correspondencia a 1:5.000
117-12	118-9	118-10	118 (B-1)
117-16	118-13	118-14	118 (B-2)

Hoja 118 - 9

- SIGNOS CONVENCIONALES**
- Autopista-Autovía.
 - Red de interés general.
 - Red de interés de la Comunidad Foral.
 - Red comarcal.
 - Red local.
 - Camino pavimentado.
 - Camino sin pavimentar.
 - Senda-Cañada.
 - Ferrocarril vía electrificada.
 - Ferrocarril vía doble.
 - Ferrocarril vía única.
 - Puente Viaducto.
 - Paso a Nivel.
 - Paso a nivel Superior.
 - Paso a nivel inferior.
 - Línea eléctrica.
 - Línea telefónica.
 - Edificación-Ecol. en ruinas.
 - Torre metálica-Apoyo de hormigón.
 - Tapia-Alambrada-Valla.
 - Vértice geodésico de 1º orden.
 - Vértice geodésico de orden inferior-Topográfico.
 - Señal de nivelación.
 - Punto de apoyo.
 - Gasoducto.
 - Oleoducto.
 - Otras conducciones subterráneas.
 - Límite de nación.
 - Límite de comunidad autónoma.
 - Límite de término municipal.
 - Límite de concejo.
 - Río.
 - Arroyo o regata.
 - Canal.
 - Acequia-Vaguada.
 - Pozo-Balsa-Fuente-Piscina.
 - Curvas de nivel-Curvas de depresión-Altitud.
 - Desmonte o terraplén.
 - Terreno abarcado.
 - Límite de cultivo.

USOS DE SUELO

- A Arrozal
- CF Cauteras
- E Erial
- Fd Frondosas
- Fr Frutales
- He Hecistal
- H Hierta-Regadío
- L Labor-Secano
- Ma Monte alto
- Mb Monte bajo
- O Olivar
- P Pastos-Pradera
- V Vía
- J Jardín



1.- Isaba
2.- Zuriza

INFORMACION COMPLEMENTARIA

ESCALA DE VAELO: 1:20.000
FECHA: OCTUBRE 1995
REALIZACION: ADMUT S.A.
RESTITUCION: DMAP, ICS, P3 Y SD2000
FECHA: JUNIO 1.996
PUBLICACION: OPTOTRACOS
FECHA: ENERO 1.998
REALIZACION: TRABAJOS CATASTRALES S.A.

MAPA TOPOGRAFICO DE NAVARRA
ESCALA 1:10.000

Equidistancia de las curvas de nivel: 5 metros
Proyección U.T.M. Elipsoide de Hayford
Altitudes referidas al nivel medio del mar en Alicante
Dirección y Control: Sección de Cartografía

VERTICES Y SEÑALES NIVELACION	Coordenadas:			PUNTOS DE APOYO	Coordenadas:		
	X	Y	Z				
208302	677.882.452	4.753.963.180	1.264.310	208302	677.882.452	4.753.963.180	1.264.310
217610	676.166.242	4.753.900.800	1.498.310	208322	676.166.242	4.753.900.800	1.498.310
217612	677.214.442	4.752.942.400	1.733.940	217630	677.214.442	4.752.942.400	1.733.940
217632	678.193.565	4.751.486.441	1.475.400	217632	678.193.565	4.751.486.441	1.475.400
227441	676.144.412	4.753.239.360	1.660.450	236841	676.144.412	4.753.239.360	1.660.450
236851	676.196.255	4.751.153.941	1.171.180	236851	676.196.255	4.751.153.941	1.171.180
	676.716.552	4.752.284.480	1.452.050		676.716.552	4.752.284.480	1.452.050
	677.089.055	4.750.053.811	1.521.025		677.089.055	4.750.053.811	1.521.025
	676.037.125	4.750.076.751	1.383.590		676.037.125	4.750.076.751	1.383.590