

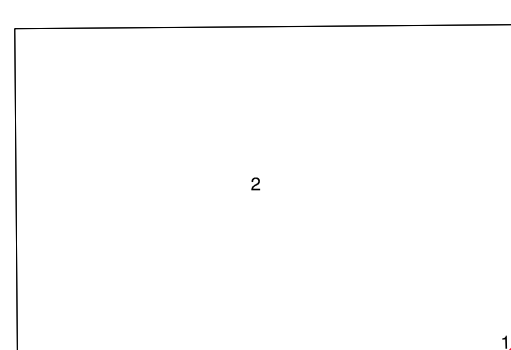
SIGNOS CONVENCIONALES

- Autopista.-Autovía.
- Red de interés general.
- Red de interés de la Comunidad Foral.
- Red comercial.
- Red local.
- Camino pavimentado.
- Camino sin pavimentar.
- Senda.-Cañada.
- Ferrocarril vía electrificada.
- Ferrocarril vía doble.
- Ferrocarril vía única.
- Puente, Viaducto.
- Paso a Nivel.
- Paso a nivel Superior.
- Paso a nivel inferior.
- Línea eléctrica.
- Línea telefónica.
- Edificación.-Edif. en ruinas.
- Torre metálica.-Apoyo de hormigón.
- Tapia.-Alambrada.-Valia.
- Vértice geodésico de 1º orden.
- Vértice geodésico de orden interior.-Topográfico.
- Señal de nivelación.
- Punto de apoyo.
- Gasoducto.
- Oleoducto.
- Otras conducciones subterráneas.
- Límite de nación.
- Límite de comunidad autónoma.
- Límite de término municipal.
- Límite de concejo.
- Río.
- Arroyo o regata.
- Canal.
- Acequia.- Vaguada.
- Pozo.-Balsa.-Fuente.-Piscina.
- Curvas de nivel.-Curvas de depresión.-Altitud.
- Desmonte o terraplén.
- Terreno abancalado.
- Límite de cultivo.

USOS DE SUELO

- A Arrozal
- Ci Canteras
- E Erial
- Fd Frondosas
- Fr Frutales
- He Hielchal
- H Huerta.-Regadío
- L Labro.-Secano
- Ma Monte alto
- Mb Monte bajo
- O Olivar
- P Prados.-Pradera
- V Vía
- J Jardín

DIVISION ADMINISTRATIVA



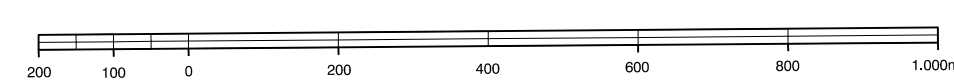
- 1.- Monte Común de las Amescosas
- COMUNIDAD AUTONOMA DEL PAIS VASCO
- 2.- Opatua

INFORMACION COMPLEMENTARIA

ESCALA DE VUELO:	1:20.000
FECHA:	JUNIO 1.993
REALIZACION:	CEFTA
RESTITUCION:	PLANOCOMP P3
FECHA:	JUNIO 1.994
PUBLICACION:	OPFIONICS
FECHA:	ENERO 1998
REALIZACION:	TRABAJOS CATASTRALES S.A.

MAPA TOPOGRAFICO DE NAVARRA

ESCALA 1:10.000

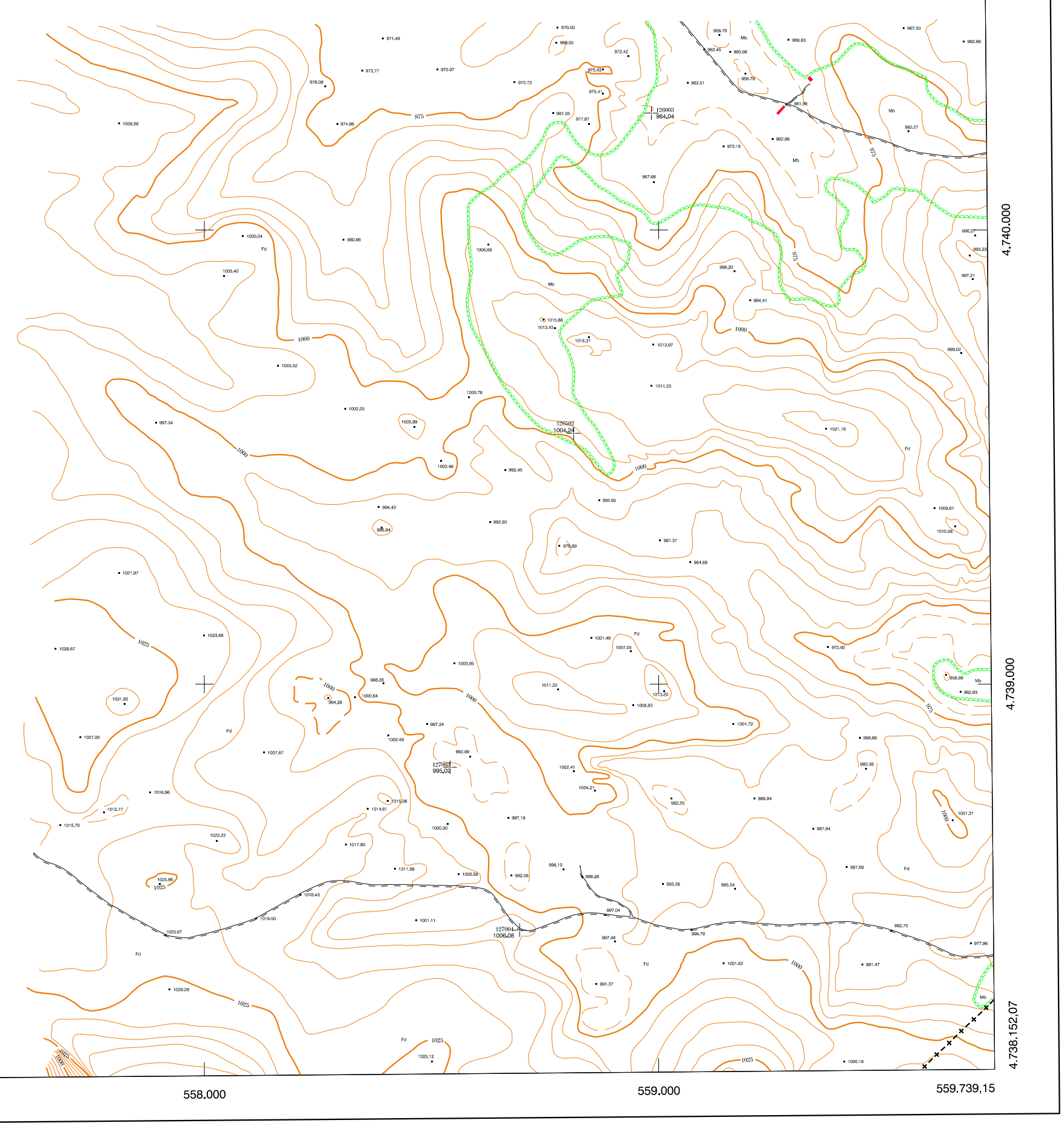
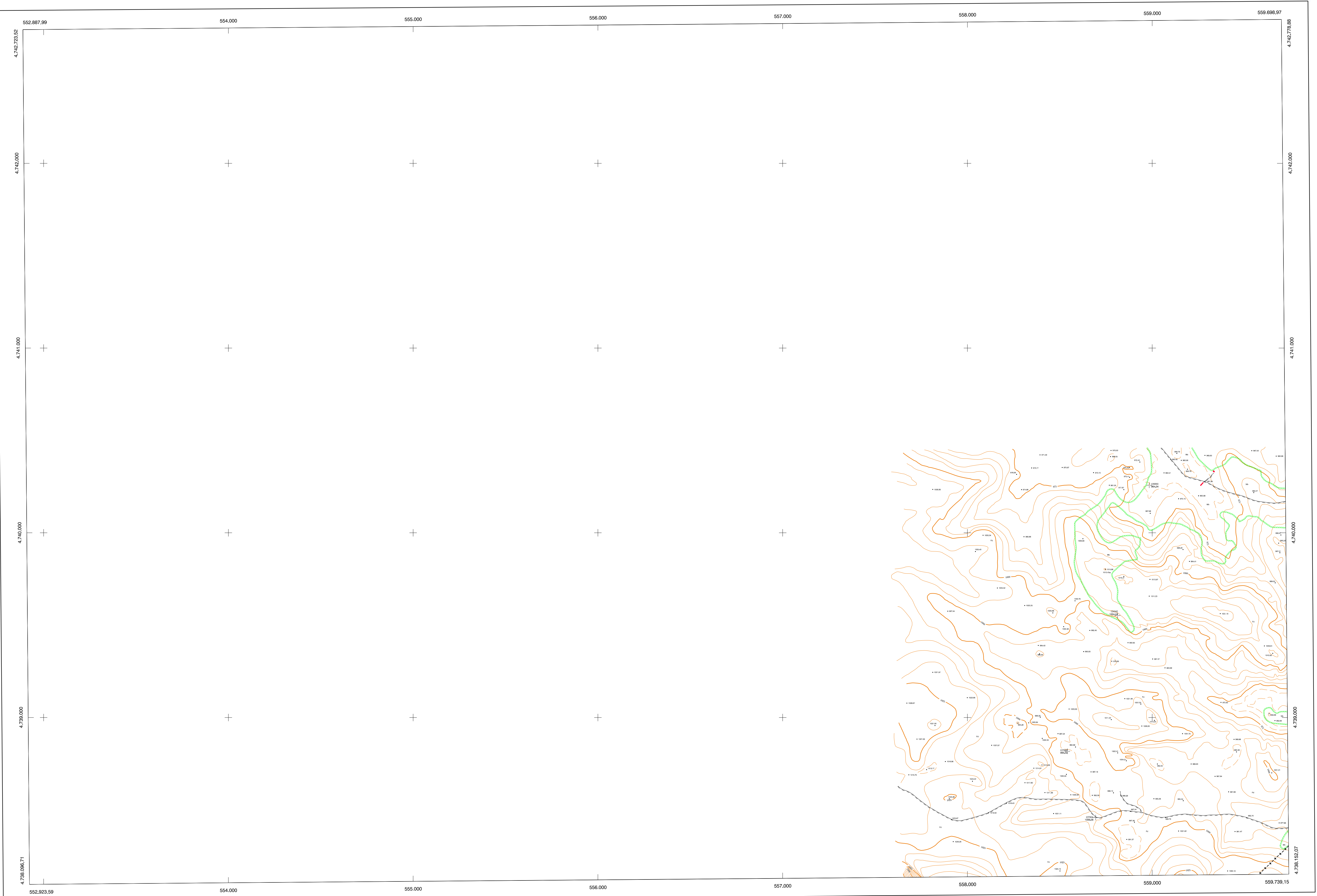


Equidistancia de las curvas de nivel: 5 metros
Proyección U.T.M. Elipsoidal de Hayford
Altitudes referidas al nivel medio del mar en Alicante

Dirección y Control: Sección de Cartografía

COMUNIDAD FORAL DE NAVARRA

113 - 14	113 - 15	113 - 16	Correspondencia al 1:5.000	
139 - 2	139 - 3	139 - 4		139 (1 - 5) 139 (1 - 6)
139 - 6	139 - 7	139 - 8		139 (2 - 5) 139 (2 - 6)



VERTICES Y SEÑALES NIVELACION	Coordenadas:			PUNTOS DE APOYO	Coordenadas:		
	X	Y	Z				
				126003	558.986,013	4.740.256,887	964,036
				126502	558.514,898	4.739.551,955	1.004,240
				127003	558.542,793	4.738.818,896	956,018
				127004	558.696,086	4.738.458,276	1.006,079