

COMUNIDAD FORAL DE NAVARRA

113 - 2	113 - 3	113 - 4	Correspondencia al 1:5.000
139 - 6	139 - 7	139 - 8	139 (3 - 5)
139 - 10	139 - 11	139 - 12	139 (3 - 6)
			139 (4 - 5)
			139 (4 - 6)

Hoja 139 - 7

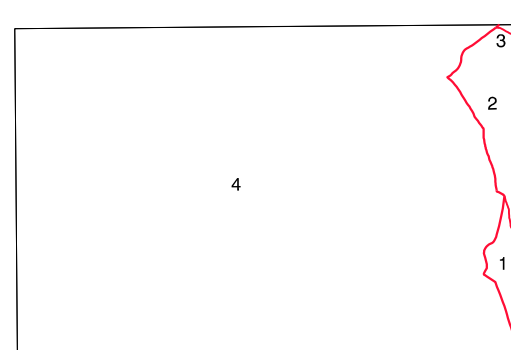
SIGNOS CONVENCIONALES

- Autopista-Autovía.
- Red de interés general.
- Red de interés de la Comunidad Foral.
- Red comarcal.
- Red local.
- Camino pavimentado.
- Camino sin pavimentar.
- Senda-Cañada.
- Ferrocarril vía electrificada.
- Ferrocarril vía doble.
- Ferrocarril vía única.
- Puente, Viaducto.
- Paso a Nivel.
- Paso a nivel Superior.
- Paso a nivel inferior.
- Línea eléctrica.
- Línea telefónica.
- Edificación-Edif. en ruinas.
- Torre metálica-Apoyo de hormigón.
- Tapia-Alambrada-Valla.
- Vértice geodésico de 1º orden.
- Vértice geodésico de orden inferior-Topográfico.
- Señal de nivelación.
- Punto de apoyo.
- Gasoducto.
- Oleoducto.
- Otras conducciones subterráneas.
- Límite de nación.
- Límite de comunidad autónoma.
- Límite de término municipal.
- Límite de concejo.
- Río.
- Arroyo o regata.
- Canal.
- Acequia-Vaguada.
- Pozo-Balsa-Fuente-Piscina.
- Curvas de nivel-Curvas de depresión-Altitud.
- Desmonte o terraplén.
- Terreno abancado.
- Límite de cultivo.

USOS DE SUELO

- A Arrozal
- Ci Canteras
- E Erial
- Fd Frondosas
- Fr Frutales
- He Hecelchal
- H Huerta-Regadío
- L Labro-Secano
- Ma Monte alto
- Mb Monte bajo
- O Olivar
- P Prados-Pradera
- V Vía
- J Jardín

DIVISION ADMINISTRATIVA



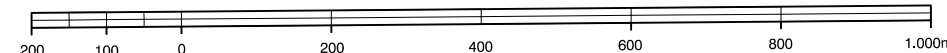
- 1- Fabela 42
- 2- Larraona
- 3- Monte Común de las Arnesosas
- 4- COMUNIDAD AUTONOMA DEL PAIS VASCO
- 4- Contraste

INFORMACION COMPLEMENTARIA

ESCALA DE VUELO:	1:50.000
FECHA:	JUNIO 1.993
REALIZACION:	CEFTA
RESTITUCION:	PLANOCOMP P3
FECHA:	JUNIO 1.994
PUBLICACION:	OTRONICS
FECHA:	ENERO 1998
REALIZACION:	TRABAJOS CATASTRALES S.A.

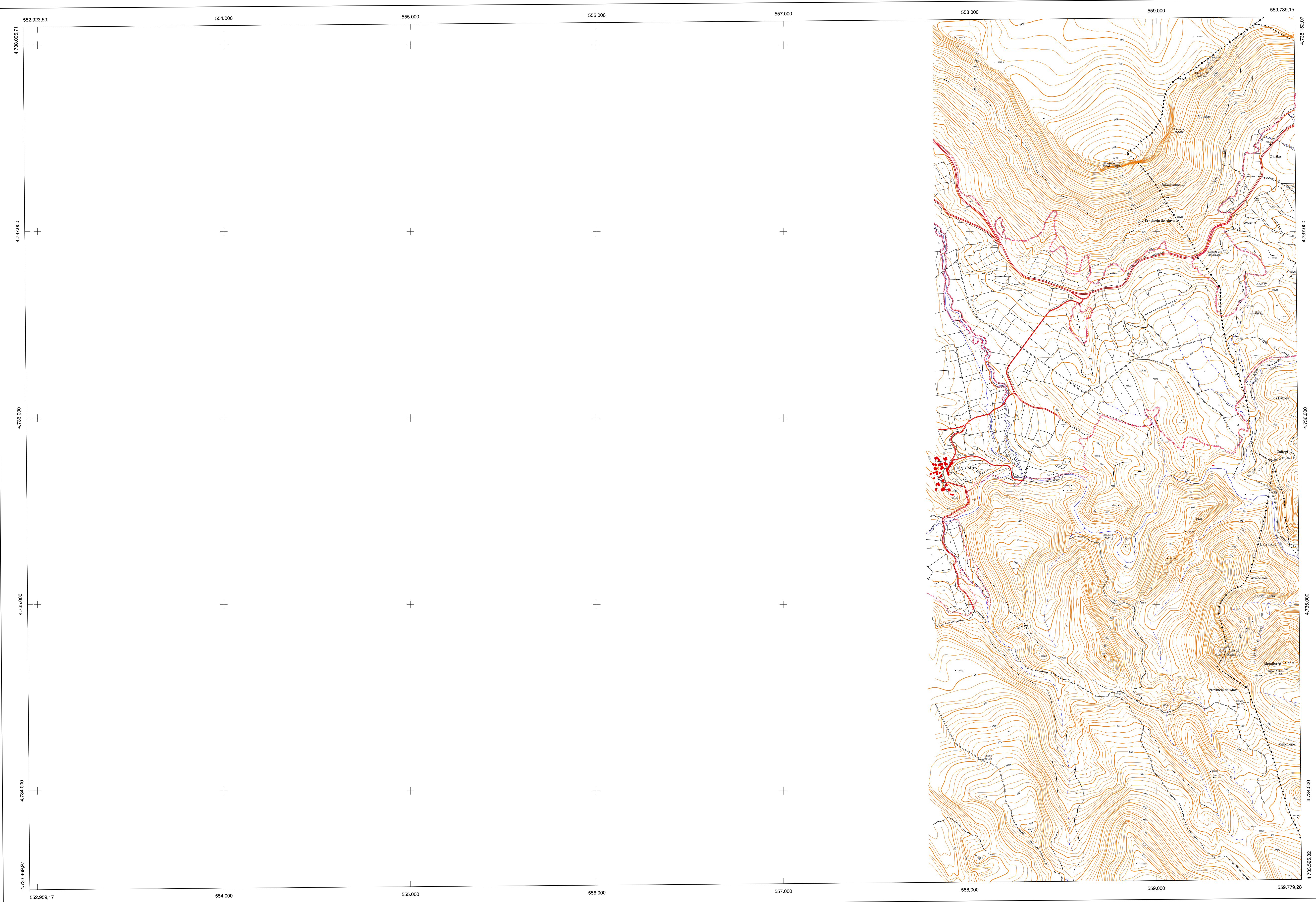
MAPA TOPOGRAFICO DE NAVARRA

ESCALA 1:10.000



Equidistancia de las curvas de nivel: 5 metros
 Proyección U.T.M. Elipsoide de Hayford
 Altitudes referidas al nivel medio del mar en Alicante

Dirección y Control: Sección de Cartografía



VERTICES Y SEÑALES NIVELACION	Coordenadas:			PUNTOS DE APOYO	Coordenadas:		
	X	Y	Z				
Isluca 3º	559.240,568	4.737.869,061	1.068,707	127502	558.765,924	4.737.364,492	1.122,327
				128003	558.767,044	4.736.362,157	781,644
				128004	559.516,900	4.736.559,896	783,898
				128502	559.483,789	4.734.473,161	900,585
				129004	558.061,946	4.734.168,054	981,225
129007	559.616,753	4.734.640,265	891,330				