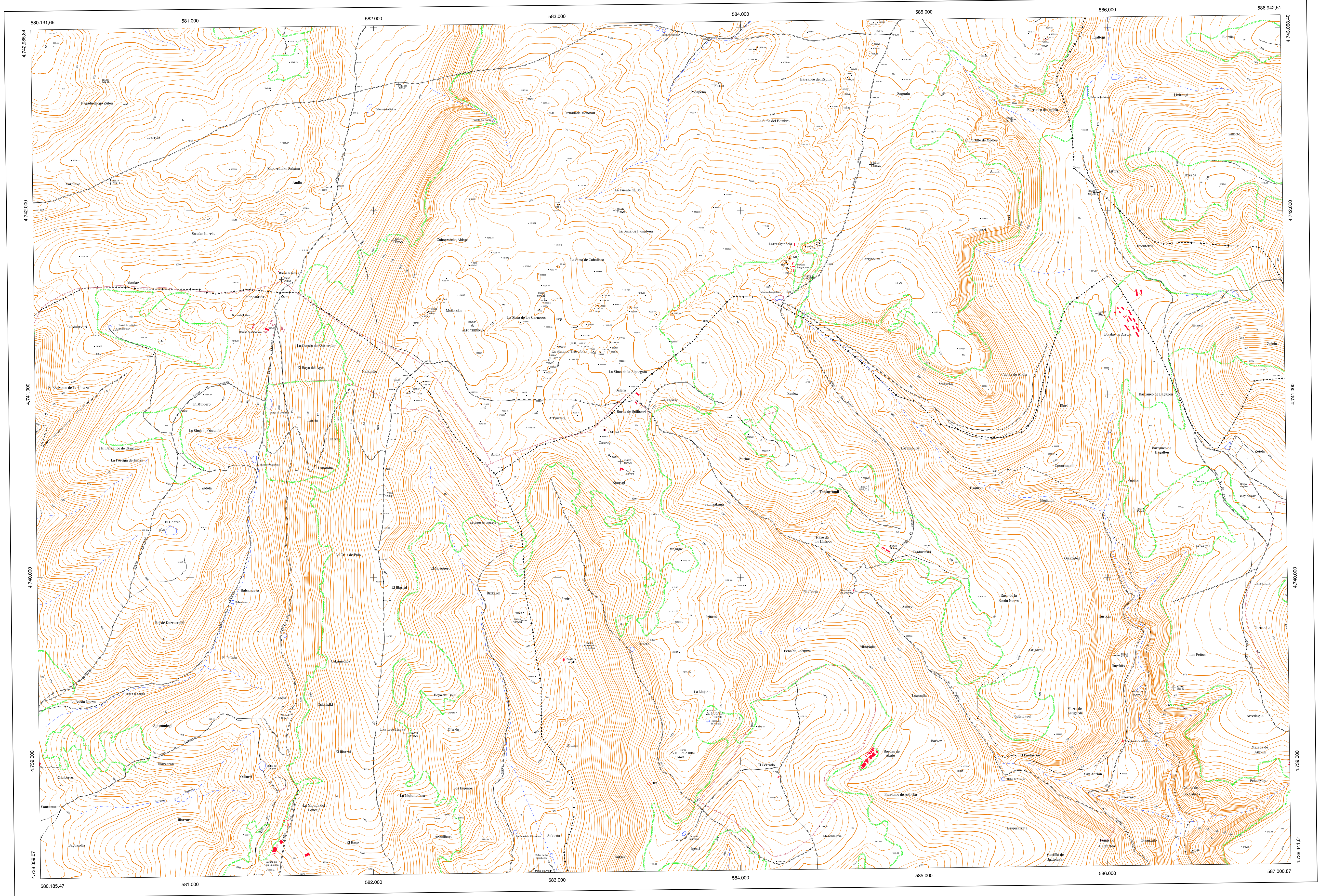


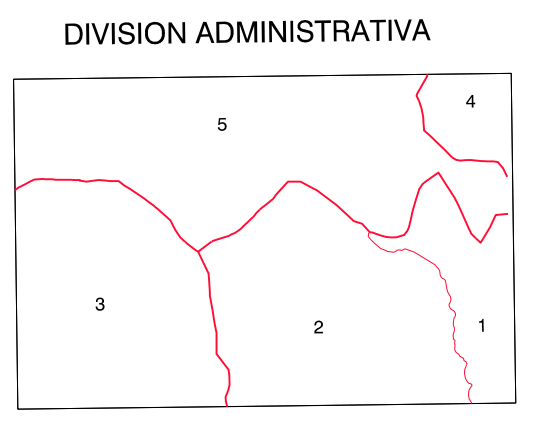
COMUNIDAD FORAL DE NAVARRA

114 - 14	114 - 15	114 - 16	Correspondencia al 1:5.000
140 - 2	140 - 3	140 - 4	140 (1 - 5)
140 - 6	140 - 7	140 - 8	140 (1 - 6)
			140 (2 - 5)
			140 (2 - 6)



- SIGNOS CONVENCIONALES**
- Autopista-Autovía.
 - Red de interés general.
 - Red de interés de la Comunidad Foral.
 - Red comarcal.
 - Red local.
 - Camino pavimentado.
 - Camino sin pavimentar.
 - Senda-Cañada.
 - Ferrocarril vía electrificada.
 - Ferrocarril vía doble.
 - Ferrocarril vía única.
 - Puente, Viaducto.
 - Paso a Nivel.
 - Paso a nivel Superior.
 - Paso a nivel Inferior.
 - Línea eléctrica.
 - Línea telefónica.
 - Edificación-Edif. en ruinas.
 - Torre metélica-Apoyo de hormigón.
 - Tapia-Alambrada-Valla.
 - Vertice geodésico de 1^{er} orden.
 - Vertice geodésico de orden inferior-Topográfico.
 - Señal de nivelación.
 - Punto de apoyo.
 - Gasoducto.
 - Oleoducto.
 - Otras conducciones subterráneas.
 - Límite de nación.
 - Límite de comunidad autónoma.
 - Límite de término municipal.
 - Límite de concejo.
 - Río.
 - Arroyo o regata.
 - Canal.
 - Acequia- Vaguada.
 - Pozo-Balsa-Fuente-Piscina.
 - Curvas de nivel-Curvas de depresión-Altud.
 - Desmonte o terraplén.
 - Terreno abancalado.
 - Límite de cultivo.

- USOS DE SUELO**
- A Arrozal
 - Cl Coníferas
 - E Ería
 - Fd Frondosas
 - Fr Frutales
 - He Hetechal
 - H Huerta-Regadío
 - L Labor-Secano
 - Ma Monte alto
 - Mb Monte bajo
 - O Olivar
 - P Pastos-Pradera
 - V Vitis
 - J Jardín

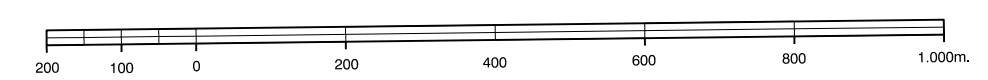


- 1- Arguñano (Guesellaz)
- 2- Barjuyen (Guesellaz)
- 3- Lecizun
- 4- Munatuz (Gaski)
- 5- Sierra de Arda

INFORMACION COMPLEMENTARIA

ESCALA DE VIELO: 1:20.000
 FECHA: JUNIO 1 993
 REALIZACION: AZMUT S.A.
 RESTITUCION: DMAP, BCL, PLY Y SD2000
 FECHA: JUNIO 1 994
 PUBLICACION: OPTRONICS
 FECHA: ENERO 1998
 REALIZACION: TRABAJOS CATASTRALES S.A.

MAPA TOPOGRAFICO DE NAVARRA
 ESCALA 1:10.000



Equidistancia de las curvas de nivel: 5 metros
 Proyección U.T.M. Elipsoide de Hayford
 Alturas referidas al nivel medio del mar en Alicante
 Dirección y Control: Sección de Cartografía

VERTICES Y SEÑALES NIVELACION	Coordenadas:			PUNTOS DE APOYO	Coordenadas:		
	X	Y	Z				
Alto Trinidad	582.539.716	4.741.375.225	1.236.884	125029	580.522.731	4.742.706.451	984.120
Mugasa	583.824.076	4.739.259.445	1.207.096	125032	582.142.886	4.742.687.212	983.210
Mugasa (BS)	583.029.281	4.739.045.579	1.198.687	125036	585.493.973	4.742.496.408	991.364
				125515	580.573.896	4.742.156.833	1.019.190
				125518	584.722.587	4.742.251.823	1.082.968
				126918	582.827.610	4.739.765.983	1.093.960
				126520	586.059.352	4.739.576.054	878.894
				127034	582.184.355	4.739.149.036	1.101.430
				127040	586.366.625	4.739.399.656	963.121