

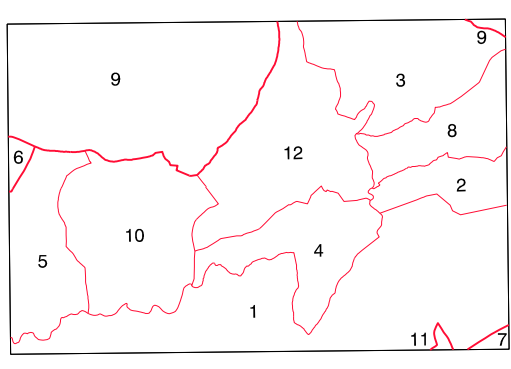
SIGNOS CONVENCIONALES

- Autopista-Autovía.
- Red de interés general.
- Red de interés de la Comunidad Foral.
- Red comarcal.
- Red local.
- Camino pavimentado.
- Camino sin pavimentar.
- Senda-Cañada.
- Ferrocarril vía electrificada.
- Ferrocarril vía doble.
- Ferrocarril vía única.
- Puente, Viaducto.
- Paso a Nivel.
- Paso a nivel Superior.
- Paso a nivel inferior.
- Línea eléctrica.
- Línea telefónica.
- Edificación-Edif. en ruinas.
- Torre metálica-Apoyo de hombrón.
- Tapia-Almbrada-Valla.
- Vértice geodésico de 1<sup>er</sup> orden.
- Vértice geodésico de orden inferior-Topográfico.
- Señal de nivelación.
- Punto de apoyo.
- Gasoducto.
- Oleoducto.
- Otras conducciones subterráneas.
- Límite de nación.
- Límite de comunidad autónoma.
- Límite de término municipal.
- Límite de concejo.
- Río.
- Arroyo o regata.
- Canal.
- Acequia-Vaguada.
- Pozo-Balsa-Fuente-Piscina.
- Curvas de nivel-Curvas de depresión-Altitud.
- Desmonte o terraplén.
- Terreno abancalado.
- Límite de cultivo.

USOS DE SUELO

- A Arrozal
- Cf Coníferas
- E Enfil
- Fd Frondosas
- Fr Frutales
- He Heliostal
- H Huerta-Riegado
- L Labor-Secano
- Ma Monte alto
- Mb Monte bajo
- O Olivar
- P Pastos-Pradera
- V Vitis
- J Jardín

DIVISION ADMINISTRATIVA



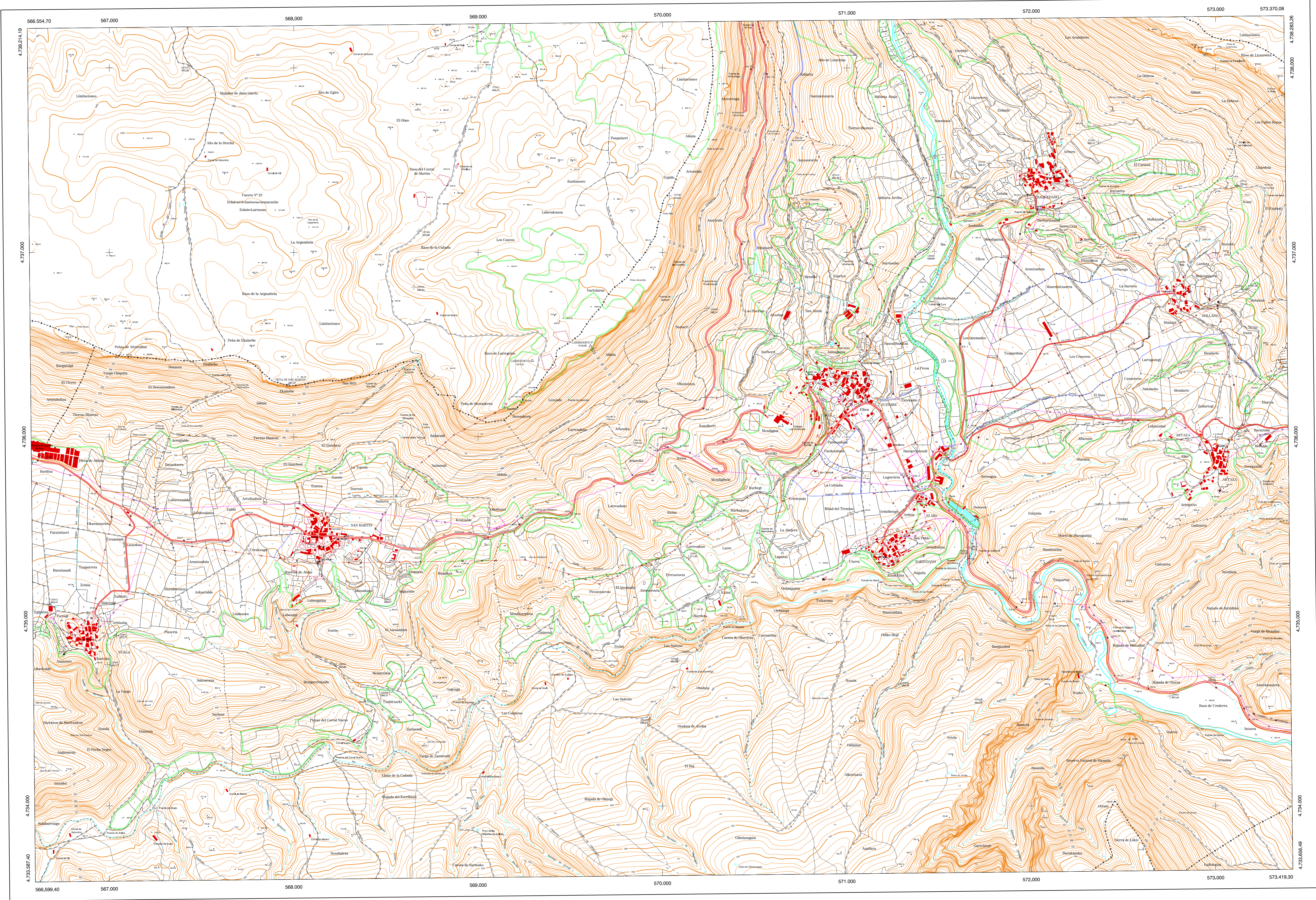
- 1- Améscoa Baja ( Améscoa Baja )
- 2- Arca ( Améscoa Baja )
- 3- Baquedano ( Améscoa Baja )
- 4- Barandino ( Améscoa Baja )
- 5- Escala ( Améscoa Baja )
- 6- Estale
- 7- Galdiano ( Allín )
- 8- Gollano ( Améscoa Baja )
- 9- Monte Común de las Améscoas
- 10- San Martín ( Améscoa Baja )
- 11- Sierra de Lóiz
- 12- Zudaire ( Améscoa Baja )

INFORMACION COMPLEMENTARIA

ESCALA DE VUELO: 1:20.000  
 FECHA: JUNIO 1993  
 REALIZACION: ADRUFI S.A.  
 REERTIFICACION: DMP, BCS, P3 Y B020000  
 FECHA: JUNIO 1994  
 PUBLICACION: OPIFONICS  
 FECHA: ENERO 1998  
 REALIZACION: TRABAJOS CATASTRALES S.A.

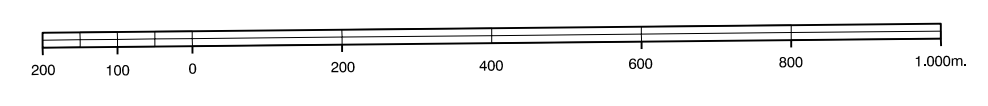
COMUNIDAD FORAL DE NAVARRA

139 - 4	140 - 1	140 - 2	Correspondencia al 1:5.000
139 - 8	140 - 5	140 - 6	
139 - 12	140 - 9	140 - 10	
140 (3 - 1)	140 (3 - 2)	140 (4 - 1)	



MAPA TOPOGRAFICO DE NAVARRA

ESCALA 1:10.000



Equidistancia de las curvas de nivel: 5 metros  
 Proyección U.T.M. Elipsoidal de Hayford  
 Altitudes referidas al nivel medio del mar en Alicante

Dirección y Control: Sección de Cartografía

VERTICES Y SEÑALES NIVELACION	Coordenadas:			PUNTOS DE APOYO	Coordenadas:		
	X	Y	Z		X	Y	Z
Larregolejo P°	569.295,771	4.736.414,604	1.017,217	127015	567.442,047	4.736.206,734	972,398
Larregolejo 3°	569.610,988	4.736.480,699	1.018,281	127508	569.058,247	4.737.904,021	945,790
Peña de San Martín	567.373,801	4.736.280,988	987,473	127508	568.683,653	4.737.115,081	943,685
				127511	573.119,988	4.737.363,853	725,343
				128018	569.465,118	4.736.138,961	666,080
				128507	566.990,189	4.734.765,710	768,748
				129022	571.226,970	4.734.658,863	686,463
				129024	572.756,686	4.734.594,972	497,445