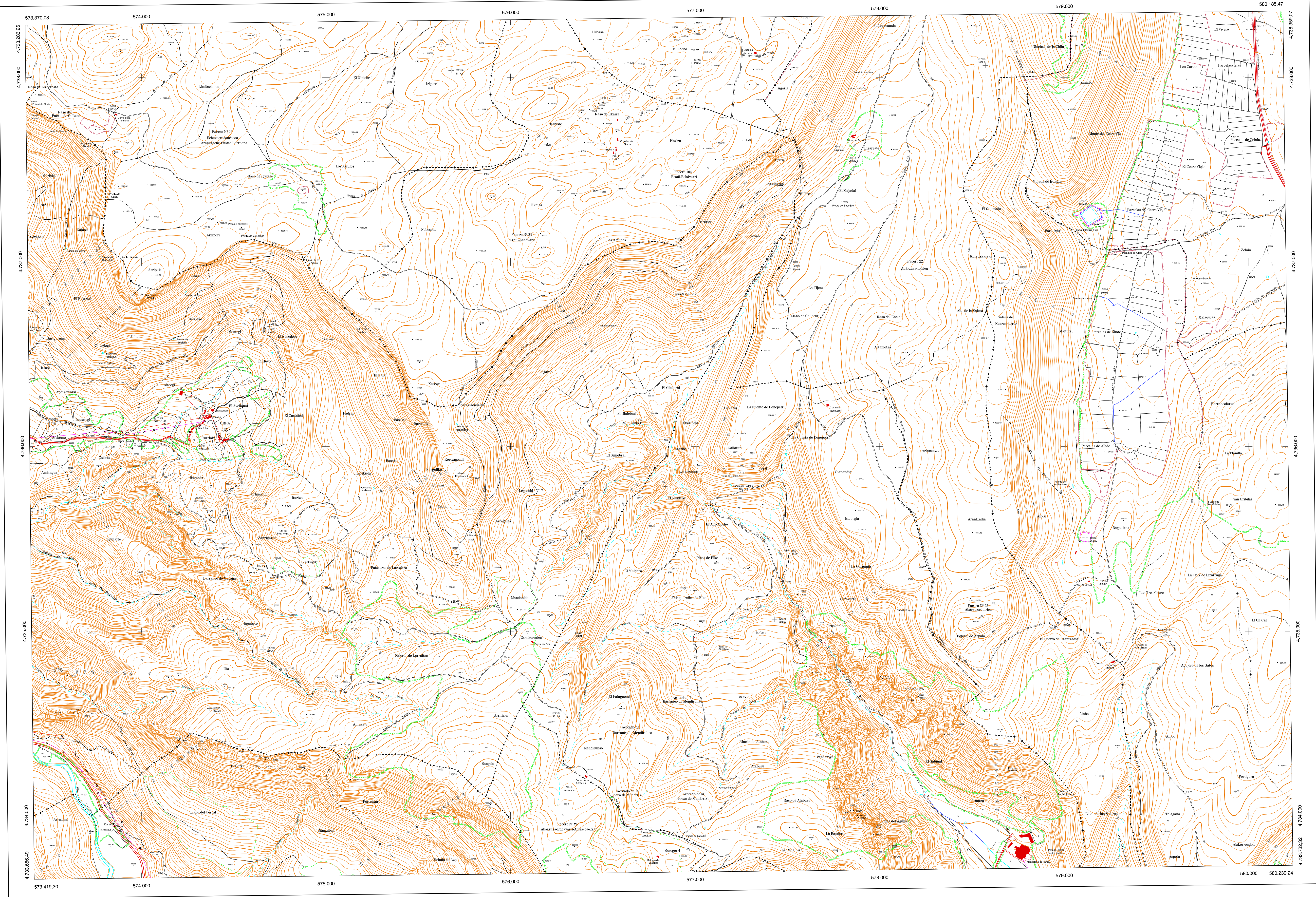


COMUNIDAD FORAL DE NAVARRA

140 - 1	140 - 2	140 - 3	Correspondencia al 1:50.000
140 - 5	140 - 6	140 - 7	
140 - 9	140 - 10	140 - 11	
140 (4 - 3)	140 (3 - 4)	140 (4 - 4)	



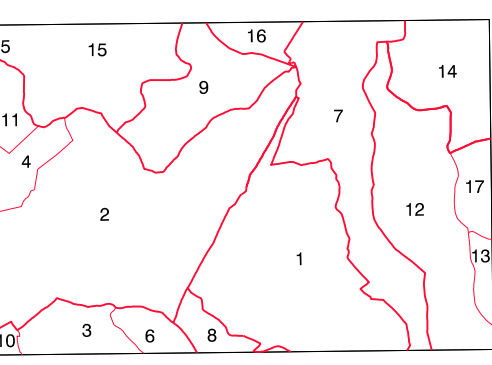
SIGNOS CONVENCIONALES

- Autopista-Autovía.
- Red de interés general.
- Red de interés de la Comunidad Foral.
- Red comarcal.
- Red local.
- Camino pavimentado.
- Camino sin pavimento.
- Senda-Cañada.
- Ferrocarril vía electrificada.
- Ferrocarril vía doble.
- Ferrocarril vía única.
- Puente, Viaducto.
- Paso a Nivel.
- Paso a nivel Superior.
- Paso a nivel Inferior.
- Línea eléctrica.
- Línea telefónica.
- Edificación-Edif. en ruinas.
- Torre metálica-Apoyo de hormigón.
- Tapia-Alambrada-Valla.
- Vértice geodésico de 1^{er} orden.
- Vértice geodésico de orden interior-Topográfico.
- Señal de nivelación.
- Punto de apoyo.
- Gasoducto.
- Oleoducto.
- Otras conducciones subterráneas.
- Límite de nación.
- Límite de comunidad autónoma.
- Límite de término municipal.
- Límite de concejo.
- Río.
- Arroyo o resgata.
- Canal.
- Acequia-Vaguada.
- Pozo-Balsa-Fuente-Piscina.
- Curvas de nivel. Curvas de depresión-Altitud.
- Desmonte o terraplén.
- Terreno abancalado.
- Límite de cultivo.

USOS DE SUELO

- A Arrozal
- Cl Coníferas
- E Erval
- Fd Frondosas
- Fr Frutales
- He Hulechal
- H Huerta-Riegado
- L Labran-Secano
- Ma Monte alto
- Mb Monte bajo
- O Olivar
- P Pastos-Pradera
- V Vitis
- J Jardín

DIVISION ADMINISTRATIVA



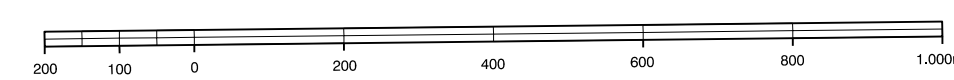
- 1- Abárzueta
- 2- Améscoa Baja
- 3- Artava (Allín)
- 4- Artaza (Améscoa Baja)
- 5- Bazteriano (Améscoa Baja)
- 6- Echalar (Allín)
- 7- Facenia 22
- 8- Facenia 24
- 9- Facenia 104
- 10- Galliano (Allín)
- 11- Gollano (Améscoa Baja)
- 12- Ibañeta (Yerri)
- 13- Ibañeta (Yerri)
- 14- Lizarri
- 15- Monte Común Améscoas
- 16- Sierra de Urbasa
- 17- Yerri

INFORMACION COMPLEMENTARIA

ESCALA DE SUELO: 1:20.000
FECHA: JUNIO 1993
REALIZACION: AZIMUT S.A.
RESTITUCION: DNAP, IGC, PS Y SD2000
FECHA: JUNIO 1994
PUBLICACION: OPTIMONICS
FECHA: ENERO 1998
REALIZACION: TRABAJOS CATASTRALES S.A.

MAPA TOPOGRAFICO DE NAVARRA

ESCALA 1:10.000



Equidistancia de las curvas de nivel: 5 metros
Proyección U.T.M. Elipsoide de Hayford
Altitudes referidas al nivel medio del mar en Alicante
Dirección y Control: Sección de Cartografía

VERTICES Y SEÑALES NIVELACION	Coordenadas:			PUNTOS DE APOYO	Coordenadas:		
	X	Y	Z		X	Y	Z
Nataza	574.004.121	4.736.821.281	1.067.040	127023	573.824.962	4.737.818.612	1.035.243
				127025	575.682.727	4.738.036.448	1.117.009
				127512	574.930.578	4.737.417.479	1.039.892
				127515	579.144.782	4.737.299.084	895.205
				128028	577.508.546	4.738.962.989	958.999
				128029	579.117.482	4.735.506.226	868.940
128512	574.683.868	4.734.963.377	843.046				
128514	577.435.049	4.735.064.317	792.689				
129026	574.374.194	4.734.581.231	887.358				