

COMUNIDAD FORAL DE NAVARRA

140-2	140-3	140-4	Correspondencia al 1:5.000
140-6	140-7	140-8	
140-10	140-11	140-12	
140 (3-5)	140 (3-6)	140 (4-6)	

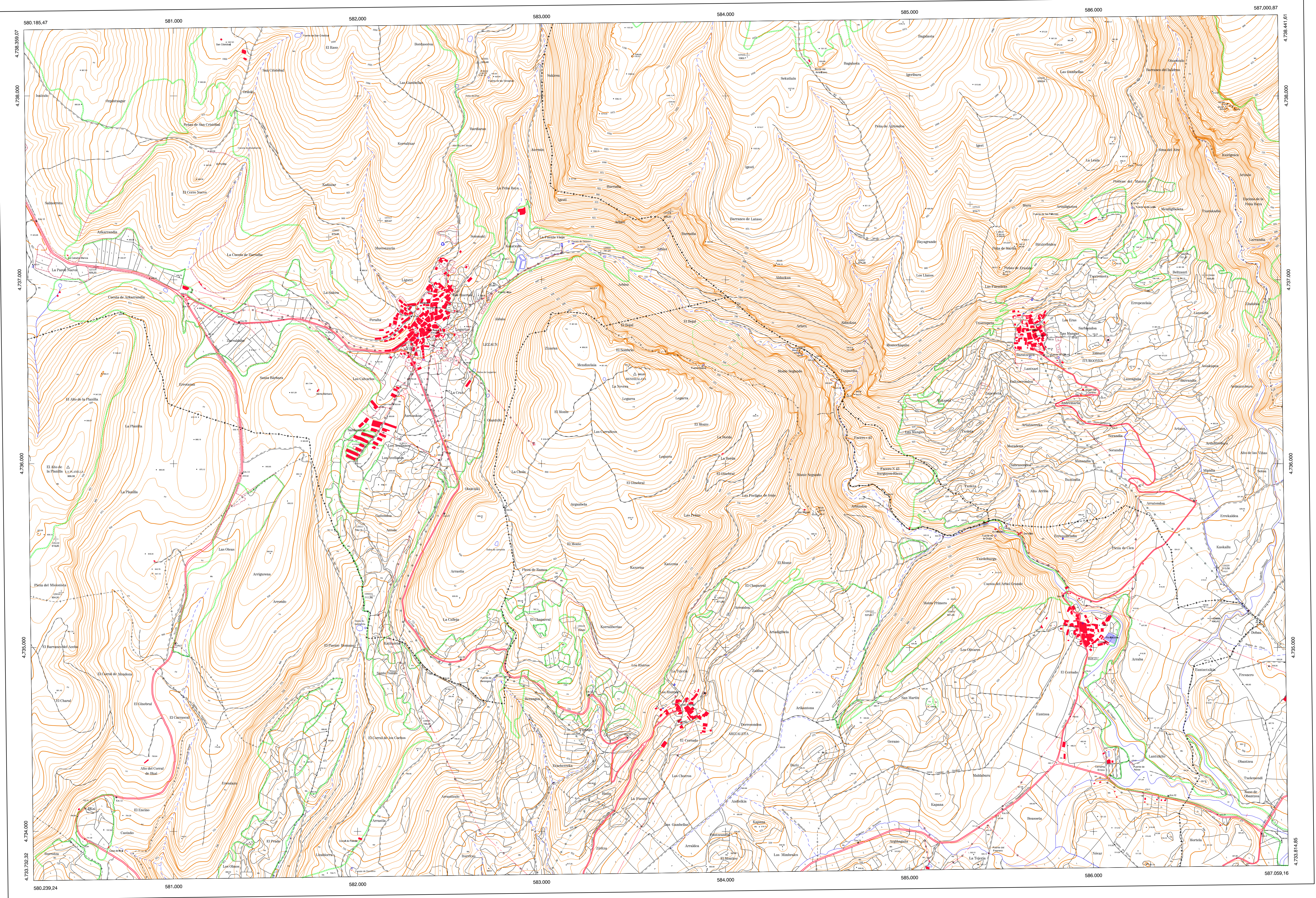
Hoja 140 - 7

SIGNOS CONVENCIONALES

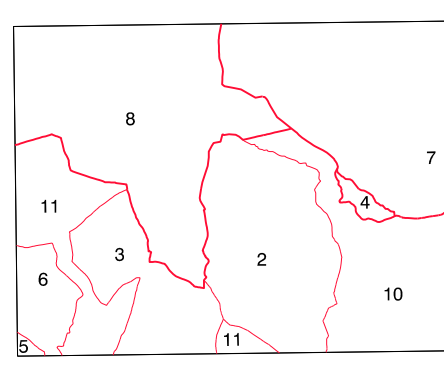
- Autopista-Autovía.
- Red de interés general.
- Red de interés de la Comunidad Foral.
- Red comarcal.
- Red local.
- Camino pavimentado.
- Camino sin pavimentar.
- Senda-Cañada.
- Ferrocarril vía electrificada.
- Ferrocarril vía doble.
- Ferrocarril vía única.
- Puente, Viaducto.
- Paso a Nivel.
- Paso a nivel Superior.
- Paso a nivel inferior.
- Línea eléctrica.
- Línea telefónica.
- Edificación-Edif. en ruinas.
- Torno metálica-Apoyo de hormigón.
- Tapia-Alambrada-Valla.
- Vertice geodésico de 1º orden.
- Vertice geodésico de orden inferior-Topográfico.
- Señal de nivelación.
- Punto de apoyo.
- Gasoducto.
- Oleoducto.
- Otras conducciones subterráneas.
- Límite de nación.
- Límite de comunidad autónoma.
- Límite de término municipal.
- Límite de concejo.
- Río.
- Arroyo o regata.
- Canal.
- Acequia- Vaguada.
- Pozo-Balsa-Fuente-Piscina.
- Curvas de nivel-Curvas de depresión-Altud.
- Desmonte o terraplén.
- Terreno abancalado.
- Límite de cultivo.

USOS DE SUELO

- A Arrozal
- CI Conileras
- E Eriá
- Fd Froncosas
- Fr Frutales
- He Hetechal
- H Huerta-Regadío
- L Labor-Secano
- Ma Monte alto
- Mb Monte bajo
- O Olivar
- P Pastos-Pradera
- V Vitis
- J Jardín



DIVISION ADMINISTRATIVA



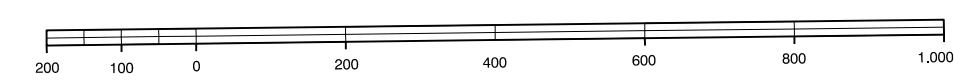
- 1- Arguñano (Guesallaz)
- 2- Arizaleta (Yerri)
- 3- Atzema (Yerri)
- 4- Facoña 43
- 5- Ibriku (Yerri)
- 6- Iruñeta (Yerri)
- 7- Iruyoyen (Guesallaz)
- 8- Lezuain
- 9- Muez (Guesallaz)
- 10- Reaza (Yerri)
- 11- Yerri

INFORMACION COMPLEMENTARIA

ESCALA DE VUELDO:	1:20.000
FECHA:	JUNIO 1.993
REALIZACION:	AZMUT S.A.
RESTITUCION:	D.M.P. R.C.I. P.S.Y. S20000
FECHA:	JUNIO 1.994
PUBLICACION:	OPTRONICS
FECHA:	ENERO 1998
REALIZACION:	TRABAJOS CATASTRALES S.A.

MAPA TOPOGRAFICO DE NAVARRA

ESCALA 1:10.000



Equidistancia de las curvas de nivel: 5 metros
 Proyección U.T.M. Elipsoidal de Hayford
 Alturas referidas al nivel medio del mar en Alicante
 Dirección y Control: Sección de Cartografía

VERTICES Y SEÑALES NIVELACION	Coordenadas:			PUNTOS DE APOYO	Coordenadas:		
	X	Y	Z		X	Y	Z
La Planilla Mendizalaya	580.428.020	4.735.980.830	966.087	127035	582.659.102	4.738.178.768	932.464
	583.508.742	4.736.487.393	980.833	127039	585.749.584	4.738.088.425	958.541
				127516	580.582.004	4.737.070.176	829.235
				127518	583.708.270	4.737.371.987	858.927
				128033	581.847.374	4.737.232.154	879.827
				128039	586.638.151	4.735.158.502	496.455
				128518	583.190.366	4.735.108.051	738.940
				128519	584.826.790	4.735.188.300	537.660
				129036	582.351.254	4.734.615.977	745.222