

SIGNOS CONVENCIONALES

- Autopista-Autovía.
- Red de interés general.
- Red de interés de la Comunidad Foral.
- Red comarcal.
- Red local.
- Camino pavimentado.
- Camino sin pavimentar.
- Senda-Cañada.
- Ferrocarril vía electrificada.
- Ferrocarril vía doble.
- Ferrocarril vía única.
- Puente, Viaducto.
- Paso a Nivel.
- Paso a nivel Superior.
- Paso a nivel Inferior.
- Línea eléctrica.
- Línea telefónica.
- Edificación-Edif. en ruinas.
- Torre metélica-Apoyo de hormigón.
- Tapia-Alambrada-Valla.
- Vértice geodésico de 1º orden.
- Vértice geodésico de orden inferior-Topográfico.
- Señal de nivelación.
- Punto de apoyo.
- Gasoducto.
- Oleoducto.
- Otras conducciones subterráneas.
- Límite de nación.
- Límite de comunidad autónoma.
- Límite de término municipal.
- Límite de concejo.
- Río.
- Arroyo o regata.
- Canal.
- Acequia-Vaguada.
- Pozo-Balsa-Fuente-Piscina.
- Curvas de nivel-Curvas de depresión-Altitud.
- Desmonte o terraplén.
- Terreno abancalado.
- Límite de cultivo.

USOS DE SUELO

- A Arrozal
- Cf Coníferas
- E Eñel
- Fd Frondosas
- Fr Frutales
- He Hedechal
- H Huerta-Riegado
- L Labor-Secano
- Ma Monte alto
- Mb Monte bajo
- O Olivar
- P Pastos-Pradera
- V Vitis
- J Jardín

DIVISION ADMINISTRATIVA



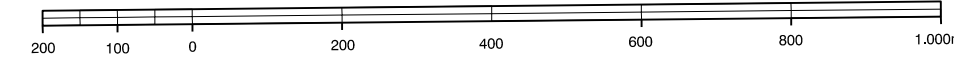
- 1- Añín (Añín)
- 2- Amaseca Baja
- 3- Amillano (Añín)
- 4- Aramendi (Añín)
- 5- Galdano (Añín)
- 6- Gancusa (Muesalen)
- 7- Muesala (Añín)
- 8- Sierra de Lúriz
- 9- Vitoria (Lana)

INFORMACION COMPLEMENTARIA

ESCALA DE VUELO:	1:20.000
FECHA:	JUNIO 1.993
REALIZACION:	AIZOLU S.A.
REESTRUCTURACION:	DMP, B.C.3, P.3 Y B.20000
FECHA:	JUNIO 1.994
PUBLICACION:	OPTIMONICS
FECHA:	ENERO 1998
REALIZACION:	TRABAJOS CATASTRALES S.A.

MAPA TOPOGRAFICO DE NAVARRA

ESCALA 1:10.000

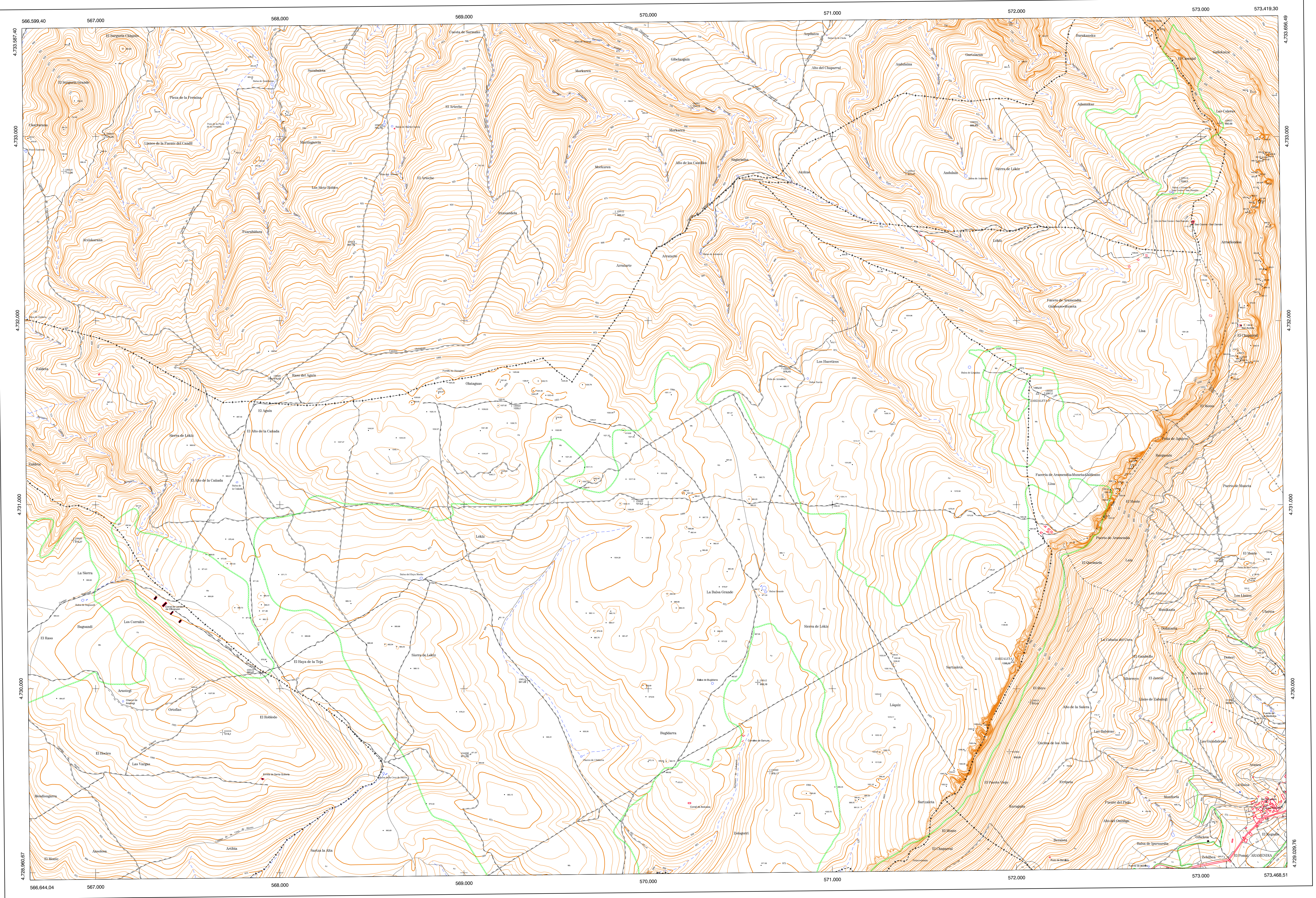


Equidistancia de las curvas de nivel: 5 metros  
Proyección U.T.M. Elipsoidal de Hayford  
Altitudes referidas al nivel medio del mar en Alicante

Dirección y Control: Sección de Cartografía

COMUNIDAD FORAL DE NAVARRA

139 - 8	140 - 5	140 - 6	Correspondencia al 1:5.000
139 - 12	140 - 9	140 - 10	
139 - 16	140 - 13	140 - 14	
	140 (5 - 1)	140 (5 - 2)	
	140 (6 - 1)	140 (6 - 2)	



VERTICES Y SEÑALES NIVELACION	Coordenadas:			PUNTOS DE APOYO	Coordenadas:		
	X	Y	Z		X	Y	Z
Zarzaleta 1	571.979.867	4.730.148.291	1.098.662	129018	567.050.356	4.733.095.621	675.265
		4.730.148.291	1.098.662	129510	568.561.106	4.733.053.451	753.792
Zarzaleta 4º	572.115.130	4.731.609.320	1.093.027	129514	566.831.044	4.732.810.668	712.067
		4.731.609.320	1.093.027	130004	572.890.373	4.732.763.690	1.035.006
				130510	567.899.029	4.730.085.452	980.670
				130513	572.080.643	4.729.927.318	870.810
				131018	567.660.993	4.729.761.862	1.016.100
				131022	570.664.880	4.729.549.297	978.170