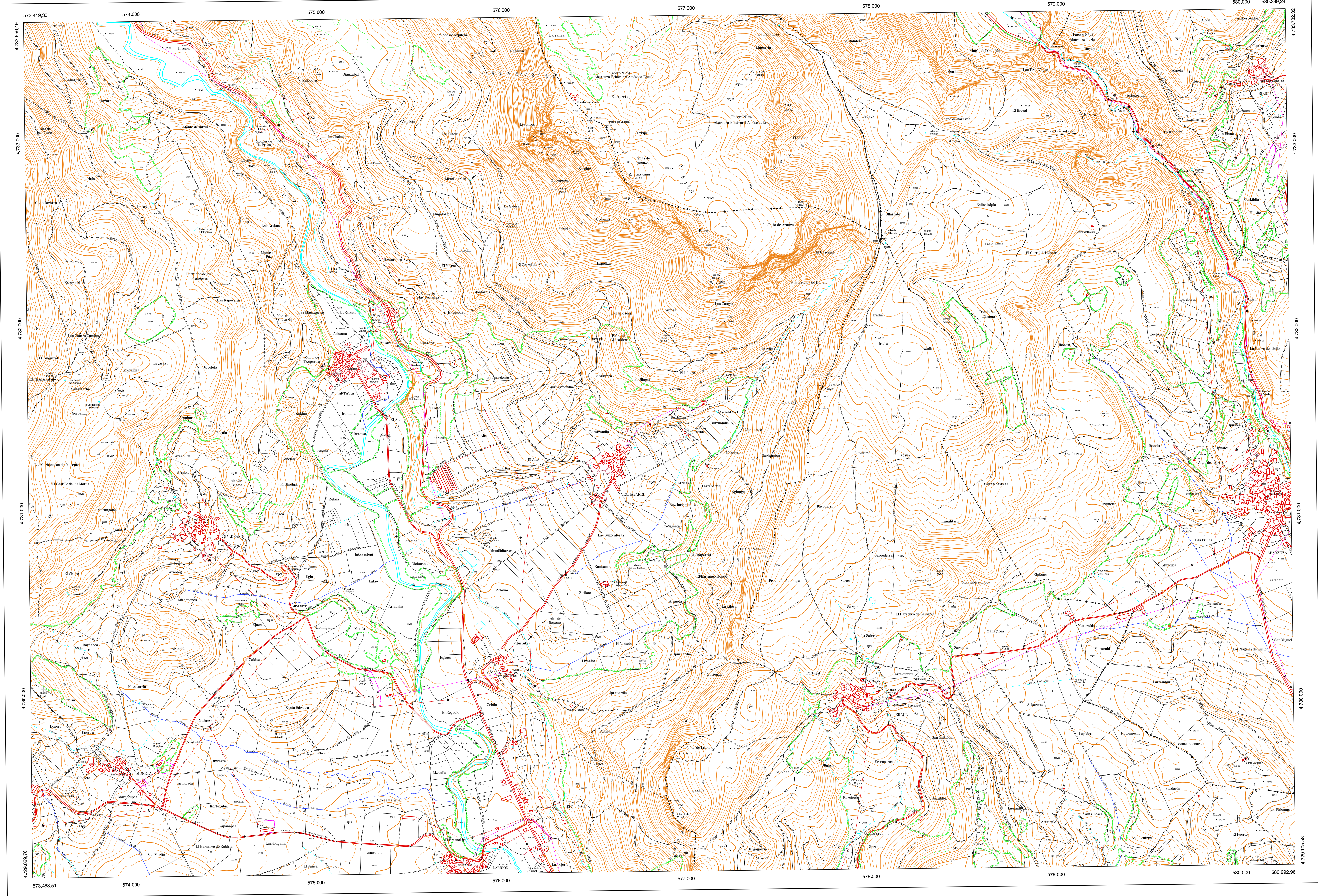


COMUNIDAD FORAL DE NAVARRA

140 - 5	140 - 6	140 - 7	Correspondencia al 1:5.000
140 - 9	140 - 10	140 - 11	
140 - 13	140 - 14	140 - 15	



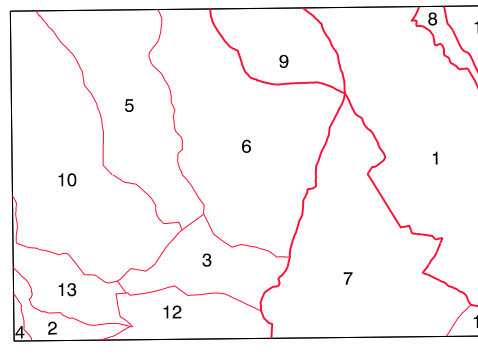
SIGNOS CONVENCIONALES

- Autopista-Autovía.
- Red de interés general.
- Red de interés de la Comunidad Foral.
- Red comarcal.
- Red local.
- Camino pavimentado.
- Camino sin pavimentar.
- Senda-Cañada.
- Ferrocarril vía electrificada.
- Ferrocarril vía doble.
- Ferrocarril vía única.
- Puente, Viaducto.
- Paso a Nivel.
- Paso a nivel Superior.
- Paso a nivel Inferior.
- Línea eléctrica.
- Línea telefónica.
- Edificación-Edif. en ruinas.
- Torre metálica-Apoyo de hormigón.
- Tacila-Alambrada-Valla.
- Vértice geodésico de 1º orden.
- Vértice geodésico de orden inferior-Topográfico.
- Señal de nivelación.
- Punto de apoyo.
- Gasoducto.
- Oleoducto.
- Otras conducciones subterráneas.
- Límite de nación.
- Límite de comunidad autónoma.
- Límite de término municipal.
- Límite de concejo.
- Río.
- Arroyo o resgata.
- Canal.
- Acequia-Vaguada.
- Pozo-Balsa-Fuente-Piscina.
- Curvas de nivel-Curvas de depresión-Altitud.
- Desmonte o terraplen.
- Terreno abancaldado.
- Límite de cultivo.

USOS DE SUELO

- A Arrozal
- CI Coníferas
- E Erval
- Fd Frondosas
- Fr Frutales
- He Hulechal
- H Huerta-Regadío
- L Labran-Secano
- Ma Monte alto
- Mb Monte bajo
- O Olivar
- P Pastos-Pradera
- V Vitis
- J Jardín

DIVISION ADMINISTRATIVA



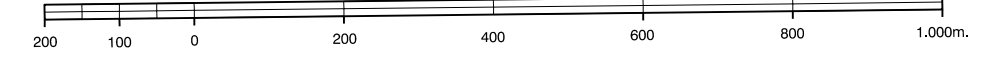
- 1- Abarzuza
- 2- Añel (Añel)
- 3- Amillano (Añel)
- 4- Aramendia (Añel)
- 5- Artavia (Añel)
- 6- Echauri (Añel)
- 7- Erat (Yerri)
- 8- Faceria 22
- 9- Faceria 24
- 10- Galdames (Añel)
- 11- Iborcu (Yerri)
- 12- Larrón (Añel)
- 13- Mureta (Añel)
- 14- Yerri (Yerri)

INFORMACION COMPLEMENTARIA

ESCALA DE SUELO: 1:20.000
 FECHA: JUNIO 1.993
 REALIZACION: AZIBUFI S.A.
 RESTITUCION: DMAP, ICGI, PS Y SD2000
 FECHA: JUNIO 1.994
 PUBLICACION: OPTIPROCS
 FECHA: ENERO 1998
 REALIZACION: TRABAJOS CATASTRALES S.A.

MAPA TOPOGRAFICO DE NAVARRA

ESCALA 1:10.000



Equidistancia de las curvas de nivel: 5 metros
 Proyección U.T.M. Elipsoide de Hayford
 Altitudes referidas al nivel medio del mar en Alicante
 Dirección y Control: Sección de Cartografía

VERTICES Y SEÑALES NIVELACION	Coordenadas:			PUNTOS DE APOYO	Coordenadas:		
	X	Y	Z		X	Y	Z
014026	577.856.880	4.732.871.128	1.003.500	129027	574.738.794	4.732.883.291	488.680
Echauri	576.700.200	4.732.835.013	1.077.513	129029	576.488.316	4.733.107.466	1.054.525
Iranzu	577.259.704	4.733.950.245	1.018.981	129515	574.594.904	4.732.595.375	543.470
Muru	580.129.892	4.729.112.815	645.889	129517	578.289.042	4.732.518.950	833.566
S. Fausto	576.930.115	4.729.376.312	781.034	130032	576.902.424	4.731.964.684	767.536
				130516	576.796.124	4.730.203.481	543.820
				130517	576.795.237	4.730.250.995	616.330
				131028	574.836.825	4.729.809.551	508.320
				131032	578.109.776	4.730.010.989	638.390