

COMUNIDAD FORAL DE NAVARRA

140 - 6	140 - 7	140 - 8	Correspondencia al 1:5.000
140 - 10	140 - 11	140 - 12	
140 - 14	140 - 15	140 - 16	

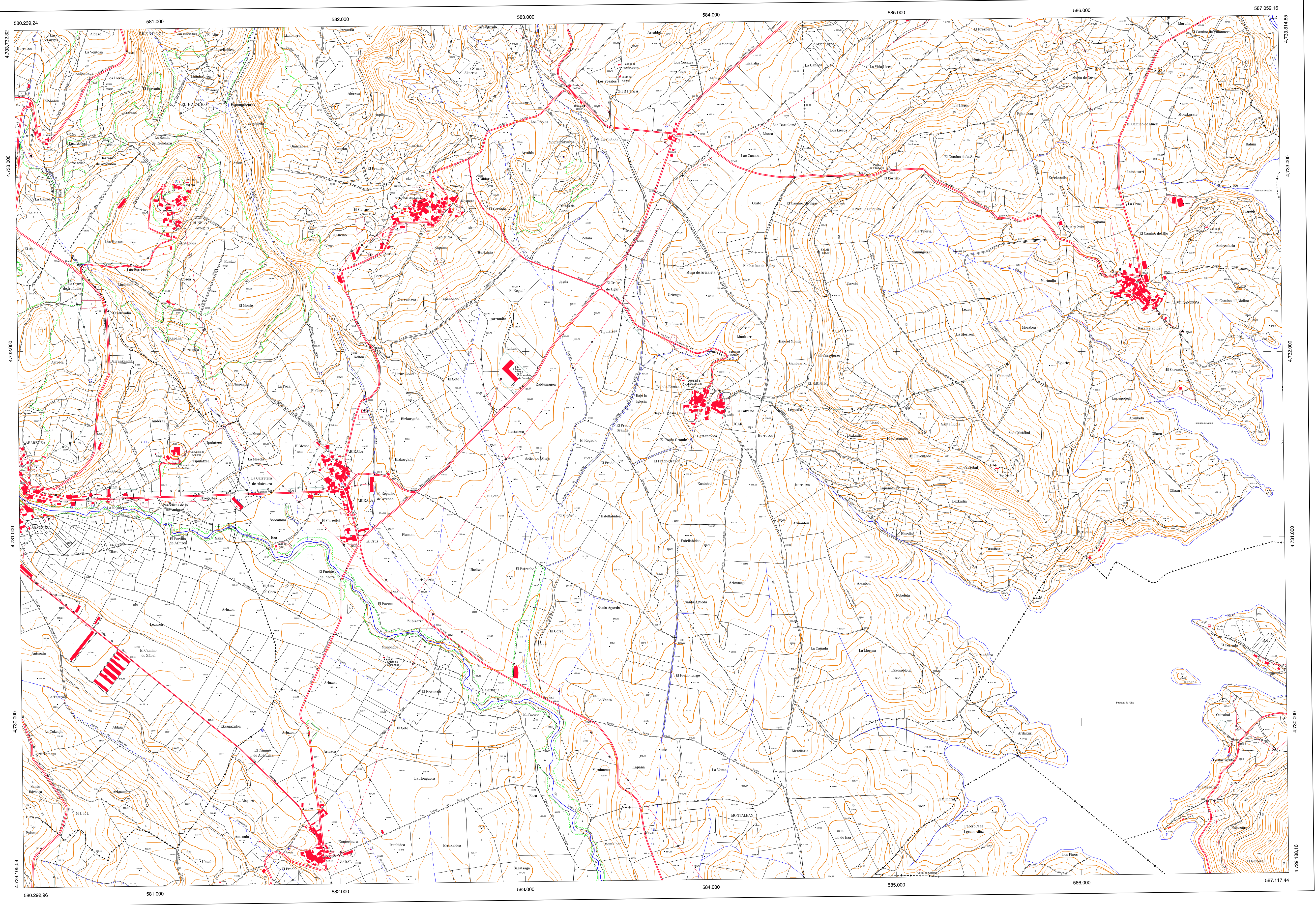
Hoja 140 - 11

SIGNOS CONVENCIONALES

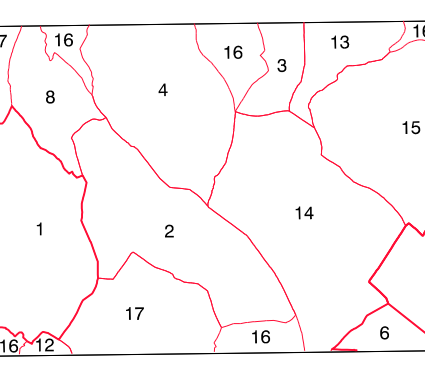
- Autopista-Autovía.
- Red de interés general.
- Red de interés de la Comunidad Foral.
- Red comarcal.
- Red local.
- Camino pavimentado.
- Camino sin pavimentar.
- Senda-Cañada.
- Ferrocarril vía electrificada.
- Ferrocarril vía doble.
- Ferrocarril vía única.
- Puente, Viaducto.
- Paso a Nivel.
- Paso a nivel Superior.
- Paso a nivel inferior.
- Línea eléctrica.
- Línea telefónica.
- Edificación-Edif. en ruinas.
- Torno metálica-Apoyo de hormigón.
- Tapia-Alambrada-Valle.
- Vertice geodésico de 1^{er} orden.
- Vertice geodésico de orden inferior-Topográfico.
- Señal de nivelación.
- Punto de apoyo.
- Gasoducto.
- Oleoducto.
- Otras conducciones subterráneas.
- Límite de nación.
- Límite de comunidad autónoma.
- Límite de término municipal.
- Límite de concejo.
- Río.
- Arroyo o regata.
- Canal.
- Acequia- Vaguada.
- Pozo-Balsa-Fuente-Piscina.
- Curvas de nivel-Curvas de depresión-Altud.
- Desmonte o terraplén.
- Terreno abancalado.
- Límite de cultivo.

USOS DE SUELO

- A Arrozal
- Ci Corrileras
- E Ería
- Fd Frondosas
- Fr Frutales
- He Hetechal
- H Huerta-Regadío
- L Labor-Secano
- Ma Monte alto
- Mb Monte bajo
- O Olivar
- P Pastos-Pradera
- V Vitis
- J Jardín



DIVISION ADMINISTRATIVA



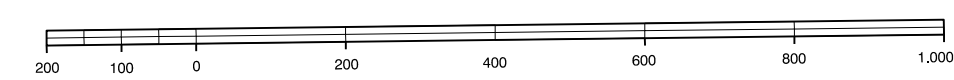
- 1- Abizua
- 2- Arizala (Yeri)
- 3- Arzobata (Yeri)
- 4- Azcona (Yeri)
- 5- Esteroz (Guesalaz)
- 6- Fagoza 44
- 7- Ibañeta (Yeri)
- 8- Iruñeta (Yeri)
- 9- Iruña (Guesalaz)
- 10- Lante (Guesalaz)
- 11- Muz (Guesalaz)
- 12- Murugarren (Yeri)
- 13- Riezu (Yeri)
- 14- Ujaer (Yeri)
- 15- Villaverde (Yeri)
- 16- Yeri
- 17- Zabal (Yeri)

INFORMACION COMPLEMENTARIA

ESCALA DE VUELO: 1:20.000
 FECHA: JUNIO 1.988
 REALIZACION: AZNATI S.A.
 RESTITUCION: DMAP, BCL, PSY SD2000
 FECHA: JUNIO 1.992
 PUBLICACION: OPTOPRINC
 FECHA: ENERO 1998
 REALIZACION: TRABAJOS CATASTRALES S.A.

MAPA TOPOGRAFICO DE NAVARRA

ESCALA 1:10.000



Equidistancia de las curvas de nivel: 5 metros
 Proyección U.T.M. Elipsoidal de Hayford
 Alturas referidas al nivel medio del mar en Alicante
 Dirección y Control: Sección de Cartografía

VERTICES Y SEÑALES NIVELACION	Coordenadas:			PUNTOS DE APOYO	Coordenadas:		
	X	Y	Z				
Iruñeta Ujaer	581.158.752 584.581.440	4.732.811.821 4.732.538.710	694.578 644.770	4	582.242.397	4.730.345.065	512.170
				5	582.181.256	4.732.013.344	555.08
				9	585.185.580	4.730.285.110	501.370
				10	585.531.210	4.731.370.360	614.070
				13	580.650.740	4.733.466.790	712.61
				13BIS	580.729.930	4.733.429.680	703.97
				17	585.353.790	4.732.938.100	549.599
66	584.072.300	4.731.667.270	576.489				
66B	583.807.280	4.730.455.790	529.099				