

SIGNOS CONVENCIONALES

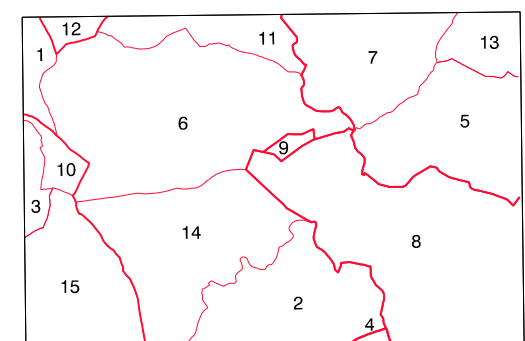
- Autopista-Autovía.
- Red de interés general.
- Red de interés de la Comunidad Foral.
- Red comarcal.
- Red local.
- Camino pavimentado.
- Camino sin pavimentar.
- Senda-Cañada.
- Ferrocarril vía electrificada.
- Ferrocarril vía doble.
- Ferrocarril vía única.
- Puente, Viaducto.
- Paso a Nivel.
- Paso a nivel Superior.
- Paso a nivel Interior.
- Línea eléctrica.
- Línea telefónica.
- Edificación-Edif. en ruinas.
- Torre metélica-Apoyo de hormigón.
- Tacita-Alambrada-Valia.
- Vértice geodésico de 1º orden.
- Vértice geodésico de orden interior-Topográfico.
- Señal de nivelación.
- Punto de apoyo.
- Gasoducto.
- Oleoducto.
- Otras conducciones subterráneas.
- Límite de nación.
- Límite de comunidad autónoma.
- Límite de término municipal.
- Límite de concejo.
- Río.
- Arroyo o resgata.
- Canal.
- Acequia-Vaguada.
- Pozo-Balsa-Fuente-Piscina.
- Curvas de nivel-Curvas de depresión-Altitud.
- Desmonte o terraplén.
- Terreno abancalado.
- Límite de cultivo.

USOS DE SUELO

- A Arrozal
- Cl Coníferas
- E Erial
- Fd Frondosas
- Fr Frutales
- He Heliófilo
- H Huerta-Riego
- L Labran-Secano
- Ma Monte alto
- Mb Monte bajo
- O Olivar
- P Pastos-Pradera
- V Vitis
- J Jardín

INFORMACION COMPLEMENTARIA

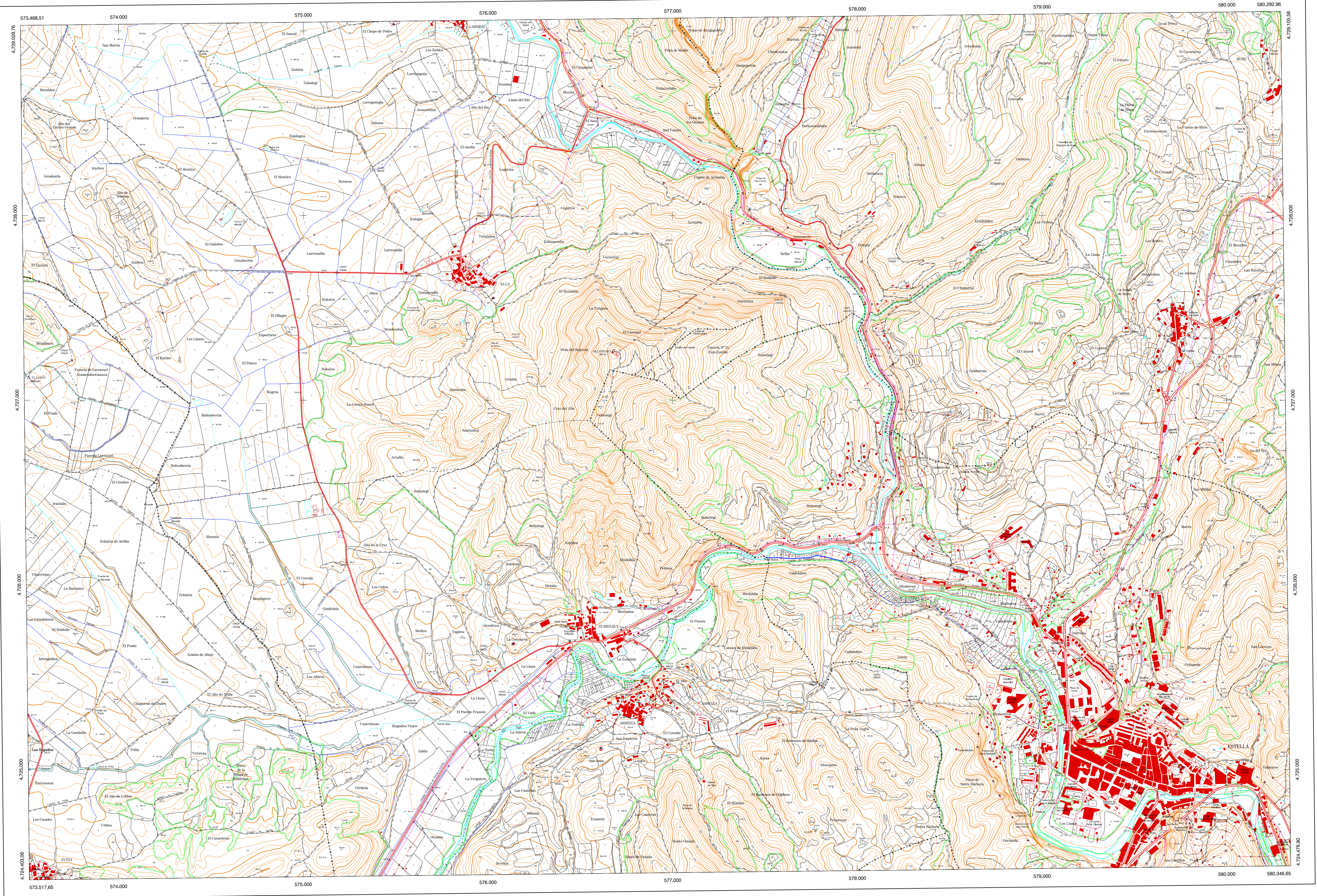
ESCALA DE SUELO: 1:20.000	FECHA: JUNIO 1.993	REALIZACION: AZIBAUT S.A.
RESTITUCION: DMAP, IGC, PS Y SD2000	FECHA: JUNIO 1.994	
PUBLICACION: OPTIPROCS	FECHA: ENERO 1998	REALIZACION: TRABAJOS CATASTRALES S.A.



- 1- Aramendia (Alfín)
- 2- Arcañeta (Alfín)
- 3- Arteaaga (Metaulzen)
- 4- Ayoguá
- 5- Beárin (Yerri)
- 6- Eca (Alfín)
- 7- Eral (Yerri)
- 8- Estella
- 9- Facero 21
- 10- Ganauza (Metaulzen)
- 11- Larrion (Alfín)
- 12- Muneta
- 13- Yerri (Yerri)
- 14- Zubelzu (Alfín)
- 15- Zula (Metaulzen)

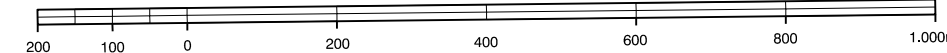
COMUNIDAD FORAL DE NAVARRA

140 - 9	140 - 10	140 - 11	Correspondencia al 1:50.000
140 - 13	140 - 14	140 - 15	140 (7 - 3)
140 (7 - 4)	140 (8 - 3)	140 (8 - 4)	
172 - 1	172 - 2	172 - 3	



MAPA TOPOGRAFICO DE NAVARRA

ESCALA 1:10.000



Equidistancia de las curvas de nivel: 5 metros
Proyección U.T.M. Elipsoide de Hayford
Alturas referidas al nivel medio del mar en Alicante

Dirección y Control: Sección de Cartografía

VERTICES Y SEÑALES NIVELACION	Coordenadas:			PUNTOS DE APOYO	Coordenadas:		
	X	Y	Z				
Balastegui El Llano	576.680.443 575.515.179	4.727.286.042 4.727.125.496	766,102 465,031	77900	577.713.430	4.727.761.854	435.780
				77920	579.280.781	4.727.715.576	572.590
				131027	573.547.231	4.727.982.167	482.130
				131029	575.379.884	4.728.252.903	462.000
				132026	574.665.503	4.725.811.718	470.440
132028	576.117.796	4.725.416.134	439.550				
132030	576.115.487	4.725.353.423	542.370				
132514	576.941.067	4.725.559.675	435.320				
132515	578.603.243	4.725.775.122	428.080				