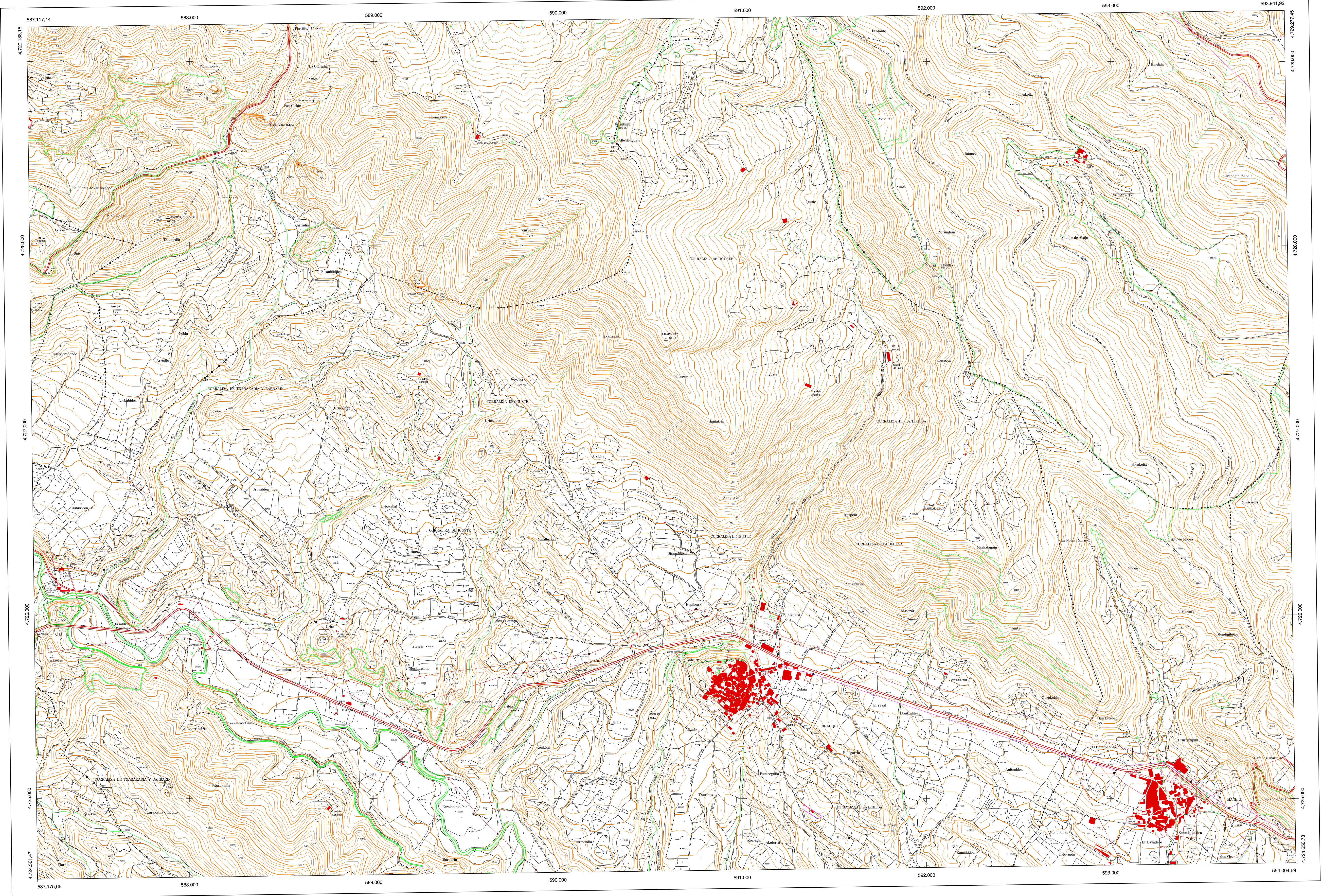


COMUNIDAD FORAL DE NAVARRA

140-11	140-12	141-9	Correspondencia al 1:5.000
140-15	140-16	141-13	140 (7-7)
140-17	140-18	141-14	140 (7-8)
172-3	172-4	173-1	140 (8-7)
			140 (8-8)



SIGNOS CONVENCIONALES

- Autopista-Autovía.
- Red de interés general.
- Red de interés de la Comunidad Foral.
- Red comarcal.
- Red local.
- Camino pavimentado.
- Camino sin pavimentar.
- Senda-Cañada.
- Ferrocarril vía electrificada.
- Ferrocarril vía doble.
- Ferrocarril vía única.
- Puente, Viaducto.
- Paso a Nivel.
- Paso a nivel Superior.
- Paso a nivel inferior.
- Línea eléctrica.
- Línea telefónica.
- Edificación-Edif. en ruinas.
- Torre metálica-Apoyo de hormigón.
- Tapla-Alambrada-Valla.
- Vertice geodésico de 1^{er} orden.
- Vertice geodésico de orden inferior-Topográfico.
- Señal de nivelación.
- Punto de apoyo.
- Gasoducto.
- Oleoducto.
- Otras conducciones subterráneas.
- Límite de nación.
- Límite de comunidad autónoma.
- Límite de término municipal.
- Límite de concejo.
- Río.
- Aroyo o regata.
- Canal.
- Aqueña-Viguada.
- Pozo-Balsa-Fuente-Piscina.
- Curvas de nivel-Curvas de depresión-Altitud.
- Desmonte o terraplén.
- Terreno abancaldado.
- Límite de cultivo.

USOS DE SUELO

- A Arrozal
- Ci Coníferas
- E Erial
- Ff Frondosas
- Fr Frutales
- Ha Hortalizas
- H Huerta-Regadio
- L Labor-Secano
- Ma Monte alto
- Mb Monte bajo
- O Olivar
- P Pastos-Pradera
- V Vitis
- J Jardín

DIVISION ADMINISTRATIVA



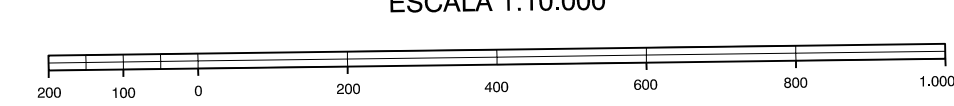
- 1.- Aizo (Yeri)
- 2.- Aizua
- 3.- Cirauqui
- 4.- Gasteiz (Guesalaz)
- 5.- Gurgullano (Gurgullano)
- 6.- Iruña (Guesalaz)
- 7.- Lorta (Yeri)
- 8.- Mañeru

INFORMACION COMPLEMENTARIA

ESCALA DE VUELTO 1:20.000
 FECHA: JUNIO 1.988
 REALIZACION: ADNAUT S.A.
 RESTITUCION: DIAP. R.C.P. y S20000
 FECHA: JUNIO 1.982
 PUBLICACION: OPTRONICS
 FECHA: ENERO 1998
 REALIZACION: TRABAJOS CATASTRALES S.A.

MAPA TOPOGRAFICO DE NAVARRA

ESCALA 1:10.000



Equidistancia de las curvas de nivel: 5 metros
 Proyección U.T.M. Elipsoidal de Hayford
 Altitudes referidas al nivel medio del mar en Alicante
 Dirección y Control: Sección de Cartografía

VERTICES Y SENALES NIVELACION	Coordenadas:			PUNTOS DE APOYO	Coordenadas:		
	X	Y	Z				
Bakeria	592.046.150	4.727.899.500	786.43	1701	591.279.039	4.725.430.335	479.534
Campo Redondo	587.855.686	4.728.156.096	706.034	3021	593.566.339	4.729.129.196	554.075
Chapardín	590.596.500	4.727.490.300	838.86	3062	592.867.608	4.728.476.618	642.735
Iguarte	590.318.476	4.728.666.668	877.282	3081	590.352.609	4.728.526.396	868.709
Markatagan	592.071.040	4.728.602.660	752.380	4031	588.385.670	4.728.423.379	542.832
				5291	588.210.968	4.726.577.637	452.433
				5291	593.147.668	4.725.329.619	496.167
				5292	593.081.239	4.724.867.003	450.379
				5331	589.331.916	4.725.883.882	440.910