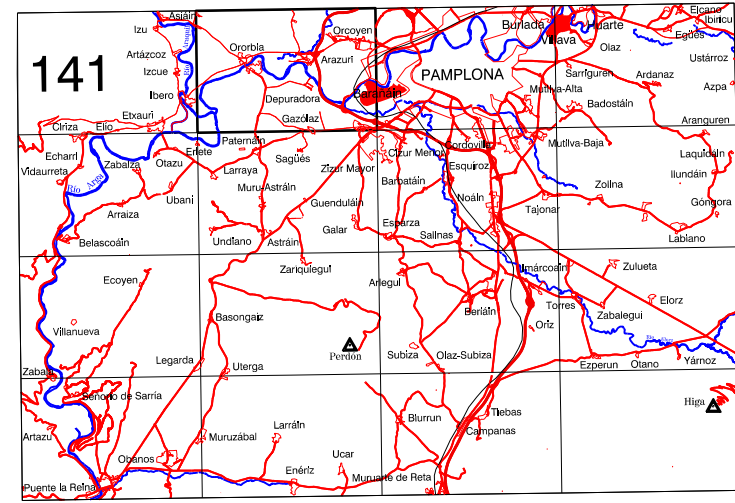


SERVICIO DE OBRAS PUBLICAS
 Sección de Cartografía

ORCOYEN 141-2
 Escala 1:10.000

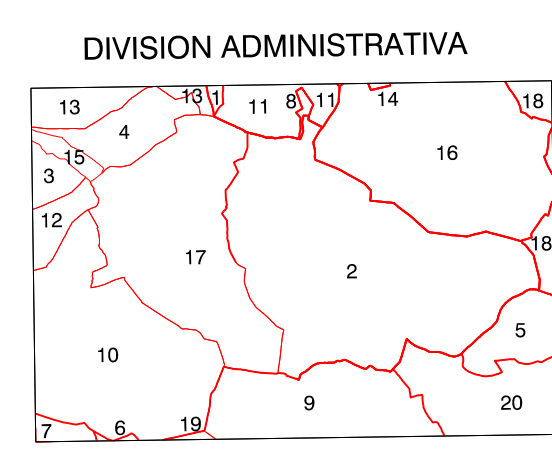
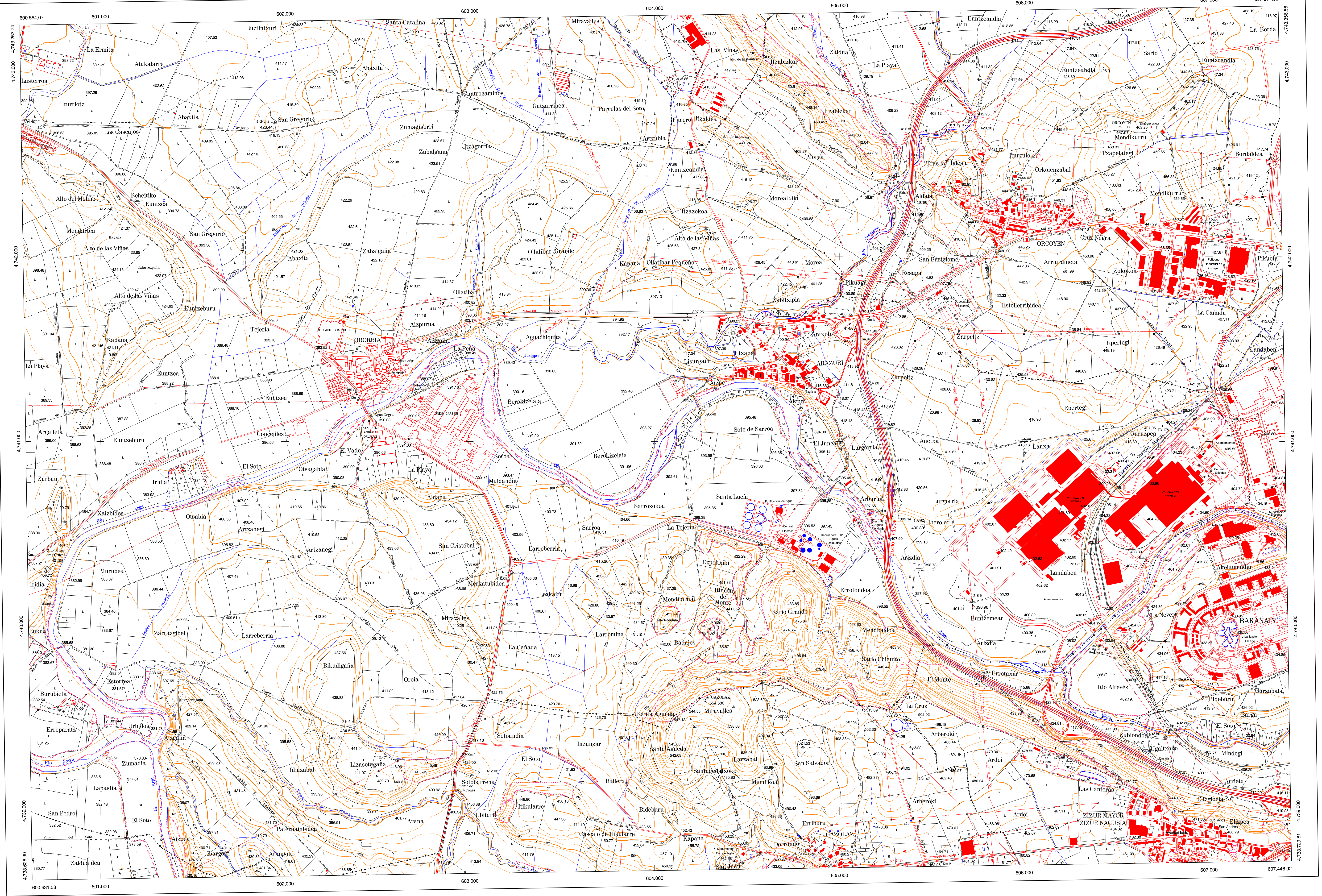
HOJA PAMPLONA DEL M.N.T.



- SIGNOS CONVENCIONALES**
- Autopista-Autovía
 - Red de interés general
 - Red de interés de la Comunidad Foral
 - Red comarcal
 - Red local
 - Camino pavimentado
 - Camino sin pavimentar
 - Senda-Cañada
 - Ferrocarril vía electrificada
 - Ferrocarril vía doble
 - Ferrocarril vía única
 - Puente, Viaducto
 - Paso a Nivel
 - Paso a nivel Superior
 - Paso a nivel Inferior
 - Línea eléctrica
 - Línea telefónica
 - Edificación. Edif. en ruinas
 - Torre metálica-Apoyo de hormigón
 - Tapia-Alambrada-Valia
 - Vértice geodésico de 1^{er} orden
 - Vértice geodésico de orden inferior-Topográfico
 - Señal de nivelación
 - Punto de apoyo
 - Gasoducto
 - Oreoducto
 - Otras conducciones subterráneas
 - Limite de nación
 - Limite de comunidad autónoma
 - Limite de término municipal
 - Limite de concejo
 - Río
 - Arroyo o regata
 - Canal
 - Acueducto- Vaguada
 - Pozo-Balsa-Fuente-Piscina
 - Curvas de nivel-Curvas de depresión-Altitud
 - Desmonte o terraplén
 - Terreno abancaldado
 - Limite de cultivo

USOS DE SUELO

- A Arrozal
- Ci Coníferas
- E Erial
- Fd Frondosas
- Fr Frutales
- He Heléchal
- H Huerta-Regadío
- L Labor-Secano
- Ma Monte alto
- Mb Monte bajo
- O Olivar
- P Pastos-Pradera
- V Vía
- J Jardín



- | | |
|--------------------|-------------------------------|
| 1- Aldaba (Iza) | 13- Lizasoain (Oiza) |
| 2- Arazuri (Oiza) | 14- Loza (Berriplano) |
| 3- Antzoco (Oiza) | 15- Oiza |
| 4- Añián (Oiza) | 16- Orcoyen |
| 5- Barañán | 17- Orotza (Oiza) |
| 6- Cizur | 18- Pamplona-Iruia |
| 7- Elxauri | 19- Paternain (Cizur) |
| 8- Facero 50 | 20- Zizur Mayor-Zizur Nagusia |
| 9- Gazolaz (Cizur) | |
| 10- Ibañeta (Oiza) | |
| 11- Iza (Iza) | |
| 12- Ibañeta (Oiza) | |

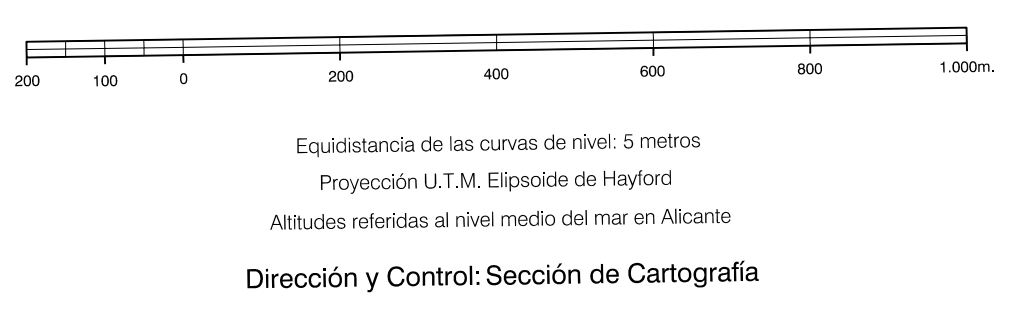
INFORMACION COMPLEMENTARIA

ESCALA DE VELO: 1:10.000
 FECHA: JULIO 1990
 REALIZACION: CEFTA

RESTITUCION: S2000 Y PLANICAMP PS
 FECHA: MAYO 1991

PUBLICACION: OPTRONICS
 FECHA: ENERO 1994
 REALIZACION: TRABAJOS CATASTRALES S.A.

MAPA TOPOGRAFICO DE NAVARRA
 ESCALA 1:10.000



VERTICES Y SEÑALES NIVELACION	Coordenadas:			PUNTOS DE APOYO	Coordenadas:
	X	Y	Z		
Refugio	601.974.110	4.742.726.440	426.440	10770	603.558.020 4.742.138.100 423.390
Orcoyen	606.522.500	4.742.702.280	467.070	10772	603.697.060 4.740.388.970 415.590
Gazolaz	604.269.690	4.739.614.630	554.580	10790	605.467.270 4.742.258.810 412.600
				10792	605.461.500 4.740.551.800 400.800
				21010	605.719.590 4.740.127.290 398.880
				21020	604.524.950 4.739.978.560 467.820
				21050	602.370.320 4.739.456.090 434.590