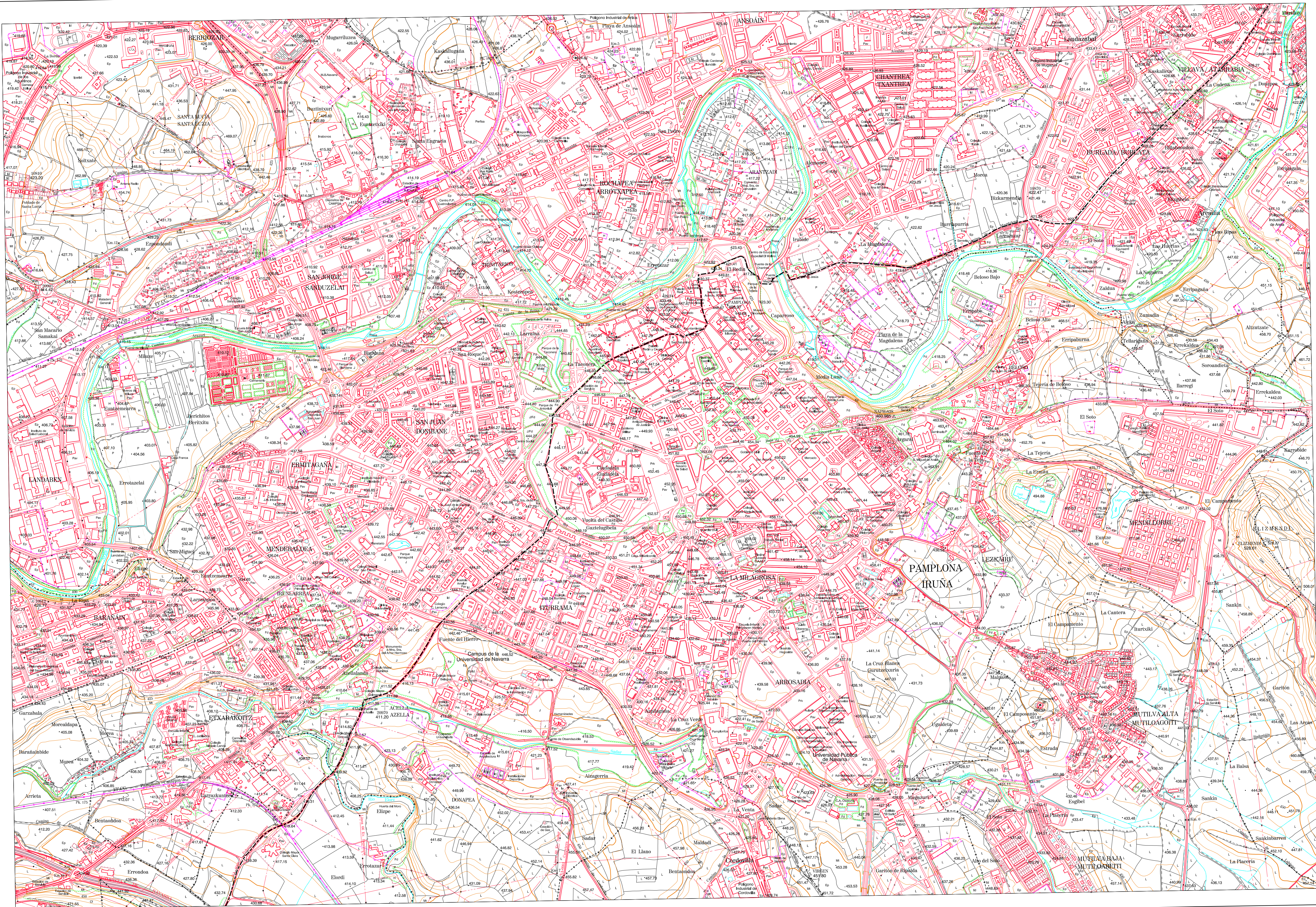


SIGNOS CONVENCIONALES

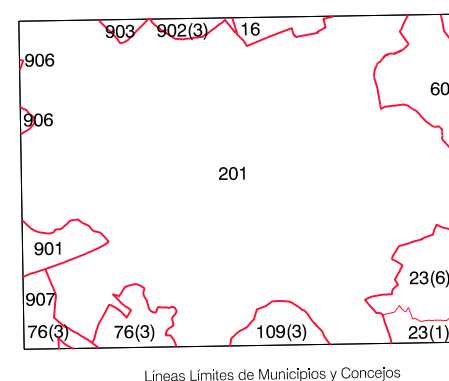
- Autopista.
- Autovía.
- Red de interés general.
- Red de interés de la Comunidad Foral.
- Red comarcal.
- Red local.
- Camino de Santiago.
- Camino pavimentado.
- Camino sin pavimentar.
- Senda-Cañada.
- Ferrocarril vía electrificada.
- Ferrocarril vía doble.
- Ferrocarril vía única.
- Ferrocarril abandonado.
- Puente, viaducto.
- Paso a nivel.
- Paso a nivel superior.
- Paso a nivel inferior.
- Línea eléctrica aérea.
- Línea eléctrica subterránea.
- Línea telefónica.
- Edificio General-Público-Industrial o Agrícola-Ruinas.
- Iglesia-Cementerio.
- Torre metéorol. Apoyo de hormigón-Transformador aéreo.
- Aerogenerador.
- Tapia-Alambrada-Valla.
- Vertice geodésico de 1º orden.
- Vertice geodésico de orden inferior-Topográfico.
- Señal de nivelación.
- Punto de apoyo.
- Gasoducto.
- Oleoducto.
- Tubería de abastecimiento.
- Colector de saneamiento.
- Otras conducciones subterráneas.
- Límite de nación.
- Límite de comunidad autónoma.
- Límite de término municipal.
- Límite de concejo.
- Río, azud.
- Arroyo, regata.
- Canal.
- Acequia-Vaguada.
- Pozo-Balsa-Fuente-Piscina-Depósito de agua.
- Curvas de nivel-Curvas de depresión-Altitud.
- Desmonte-Terraplén.
- Terreno abandonado.
- Límite de cultivo.
- Parque natural.
- Reserva natural.

USOS DE SUELO

- A Anrozal
- CF Cñerbas
- Ep Erial, pastos
- Fd Frondosas
- Fr Frutales
- He Hecostal
- H R Huerta-Regadío
- J Jardín, zona verde
- L Labro
- Mt Matorral
- O Olivar
- P Pradera
- R Riegos, improductivo
- V Vña



DIVISIÓN ADMINISTRATIVA



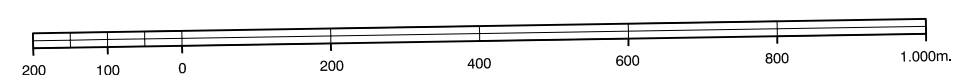
16. Ansoñán	109. Galar
23. Aranguren	3. Condovilla
1. Aranguren	122. Huarte / Urdaitz
6. Muñika Alta	201. Pamplona / Iruña
6. Muñika Baja	208. Villava / Alrabarria
60. Barañáin	901. Barañáin
76. Cizur	902. Barriopiaro
3. Cizur Menor	3. Arica
86. Egileta	903. Barriobar
4. Barriobar	906. Orozkoa
16. Sarriena	907. Zuzur Mayor / Zuzur Nagusia

INFORMACIÓN COMPLEMENTARIA

FORMACIÓN INICIAL	ACTUALIZACIÓN	PUBLICACIÓN
VUELO Fecha: OCTUBRE 1992 Escala: 1:20.000 Realizado por: ADMUT, S.A.	VUELO Fecha: JULIO 1997 Escala: 1:20.000 Realizado por: ADMUT, S.A.	DISEÑO Gobierno de Navarra Departamento de Obras Públicas Transportes y Comunicaciones Sección de Cartografía
RESTITUCIÓN Fecha: DICIEMBRE 1993 Apoyados: BCL P3, SD2000 Realizado por: T.C.S.A.	RESTITUCIÓN Fecha: JUNIO 1998 Apoyados: BCL P3, SD2000 Realizado por: T.C.S.A.	PUBLICACIÓN Trabajos Catastrales, S.A. Impresión Gráficas Castañera Fecha: Junio 1999

MAPA TOPOGRÁFICO DE NAVARRA

ESCALA 1:10.000



Equidistancia de las curvas de nivel: 5 metros
Proyección U.T.M. Elipsoide de Hayford
Alturas referidas al nivel medio de mar en Alicante
Dirección y Control: Sección de Cartografía

VÉRTICES Y SEÑALES NIVELACIÓN	Coordenadas:			PUNTOS DE APOYO	Coordenadas:		
	X	Y	Z		X	Y	Z
Elzendi	613.971.497	4.740.641.557	528.612	10810	607.486.106	4.742.552.945	423.202
NAPH-838	612.040.875	4.741.305.774	460.885	10812	607.538.843	4.740.351.619	426.776
Pamplona	611.156.699	4.741.898.393	486.976	10830	606.545.905	4.742.401.426	414.603
Virgen	611.602.651	4.738.913.960	451.809	10850	611.225.056	4.742.687.974	415.287
				10870	612.829.367	4.742.487.987	422.475
				20950	612.997.504	4.740.004.311	444.925
				20970	609.376.582	4.739.790.650	411.252
				20971	609.708.931	4.742.004.159	410.056
				20991	607.566.769	4.741.993.501	414.421

115-14	115-15	115-16	Correspondencia al 1:50.000
141-2	141-3	141-4	
141-6	141-7	141-8	
141 (1-5)	141 (1-6)	141 (2-5)	

