

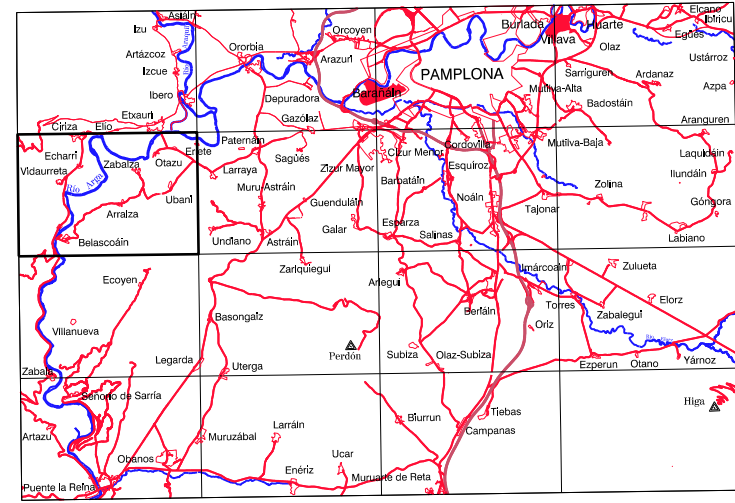
COMUNIDAD FORAL DE NAVARRA

140-4	141-1	141-2	Correspondencia al 1:50.000	
140-8	141-5	141-6	141 (3-1)	141 (3-2)
140-12	141-9	141-10	141 (4-1)	141 (4-2)

SERVICIO DE OBRAS PUBLICAS
 Sección de Cartografía

BELASCOAIN 141-5
 Escala 1:10.000

HOJA PAMPLONA DEL M.N.T.



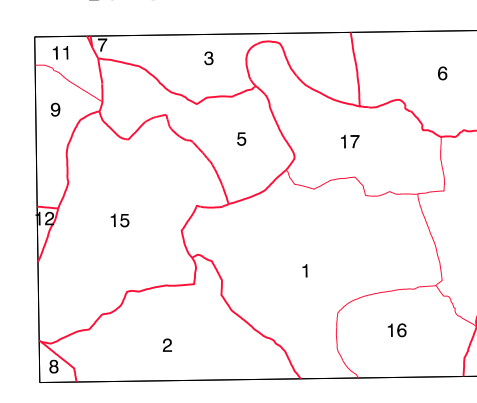
SIGNOS CONVENCIONALES

- Autopista-Autovía.
- Red de interés general.
- Red de interés de la Comunidad Foral.
- Red comarcal.
- Red local.
- Camino pavimentado.
- Camino sin pavimentar.
- Senda-Cañada.
- Ferrocarril vía electrificada.
- Ferrocarril vía doble.
- Ferrocarril vía única.
- Puente, Viaducto.
- Paso a Nivel.
- Paso a nivel Superior.
- Paso a nivel Inferior.
- Línea eléctrica.
- Línea telefónica.
- Edificación-Edif. en ruinas.
- Torre metálica-Apoyo de hormigón.
- Tapia-Alambrada.Valla.
- Vértice geodésico de 1er. orden.
- Vértice geodésico de orden inferior-Topográfico.
- Señal de nivelación.
- Punto de apoyo.
- Gasoducto.
- Oleoducto.
- Otras conducciones subterráneas.
- Límite de nación.
- Límite de comunidad autónoma.
- Límite de término municipal.
- Límite de concejo.
- Río.
- Arroyo o regata.
- Canal.
- Acequia.-Vaguada.
- Pozo.-Balsa.-Fuente.-Piscina.
- Curvas de nivel.-Curvas de depresión.-Altitud.
- Desmonte o terraplén.
- Terreno abancado.
- Límite de cultivo.

USOS DE SUELO

- A Arrozal
- Ci Campesías
- E Erial
- Fd Frondosas
- Fr Frutales
- He Heliocópal
- H Huerta-Regadío
- L Labor.-Secano
- Ma Monte alto
- Mb Monte bajo
- O Olivar
- P Pastos.-Pradera
- V Vitis
- J Jardín

DIVISION ADMINISTRATIVA



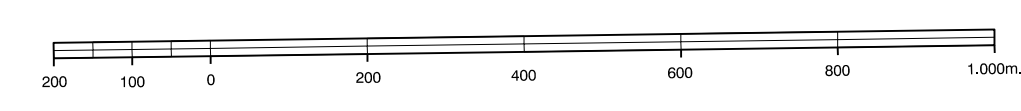
- 1.- Arraiza (Zabalza)
- 2.- Belascoain
- 3.- Ciriza
- 4.- Cizur
- 5.- Echauri
- 6.- Etxauri
- 7.- Facero 55
- 8.- Guligullano
- 9.- Icaza (Guesáiz)
- 10.- Larraza (Cizur)
- 11.- Murrián (Guesáiz)
- 12.- Salinas de Oro
- 13.- Ubani (Zabalza)
- 14.- Urdiano (Cizur)
- 15.- Viduerra
- 16.- Zabalza
- 17.- Zabalza (Zabalza)

INFORMACION COMPLEMENTARIA

ESCALA DE VUELTO: 1:20.000
 FECHA: JULIO 1.990
 REALIZACION: CEITA
 RESTITUCION: BMS Y PLANCOMP P3
 FECHA: OCTUBRE 1.991
 PUBLICACION: OPTRONICS
 FECHA: AGOSTO 1.995
 REALIZACION: TRABAJOS CATASTRALES S.A.

MAPA TOPOGRAFICO DE NAVARRA

ESCALA 1:10.000



Equidistancia de las curvas de nivel: 5 metros
 Proyección U.T.M. Elipsoidal de Hayford
 Altitudes referidas al nivel medio del mar en Alicante
 Dirección y Control: Sección de Cartografía

VERTICES Y SEÑALES NIVELACION	Coordenadas:			PUNTOS DE APOYO	Coordenadas:		
	X	Y	Z		X	Y	Z
Ubani	599.369.907	4.736.821.287	550.407	1612	599.214.494	4.735.332.052	615.262
				1613	598.932.710	4.734.144.478	648.995
				1632	597.046.519	4.734.269.461	526.523
				1652	595.667.637	4.734.746.683	459.263
				1671	594.196.684	4.735.178.682	650.191
				29902	584.098.375	4.737.896.131	789.757
				30550	598.851.089	4.737.416.436	429.969
				30570	597.111.730	4.737.725.718	374.987
				30590	595.646.333	4.737.765.916	472.862