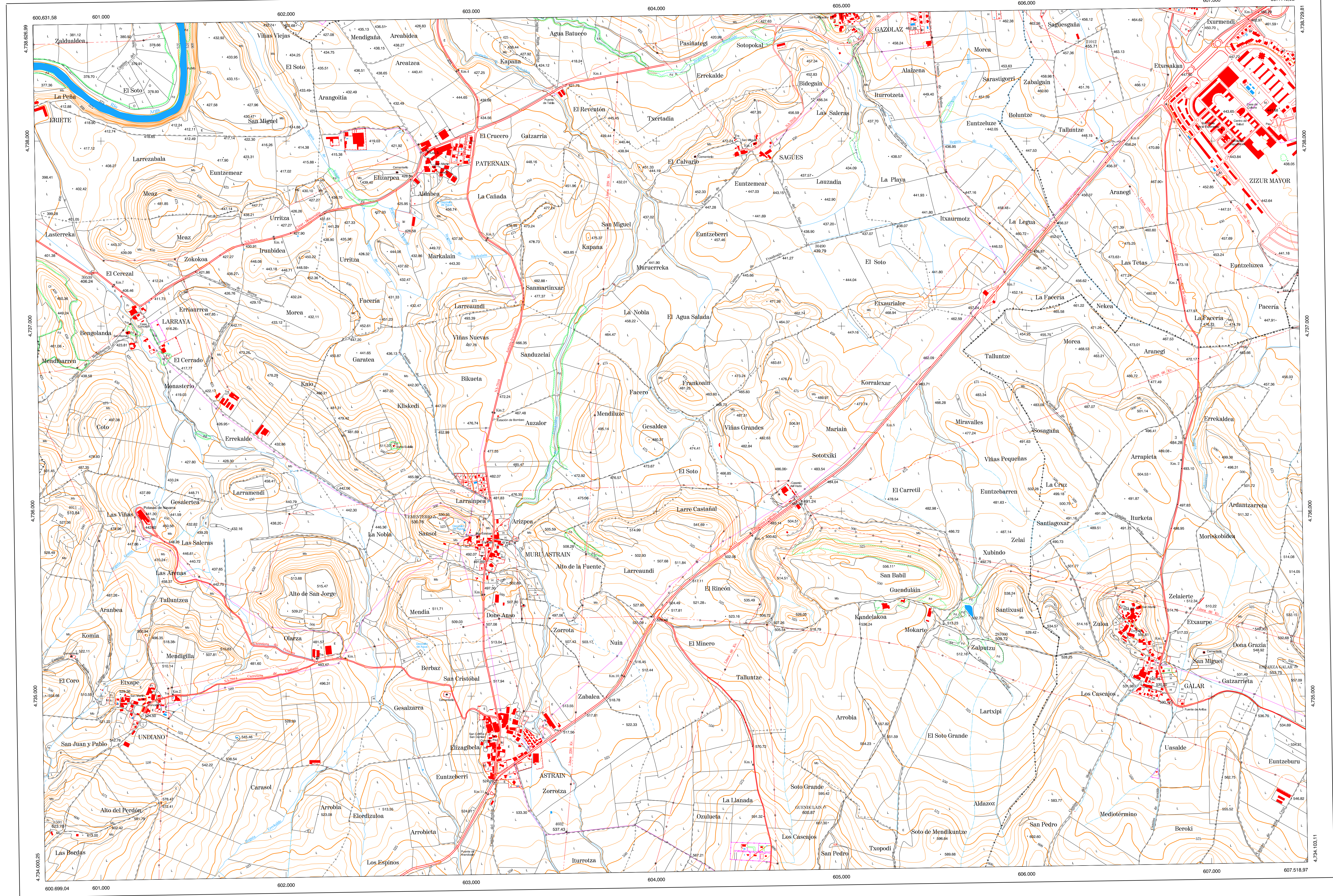


COMUNIDAD FORAL DE NAVARRA

141-1	141-2	141-3	Correspondencia al 1:5.000	
141-5	141-6	141-7	141 (3-3)	141 (3-4)
141-9	141-10	141-11	141 (4-3)	141 (4-4)

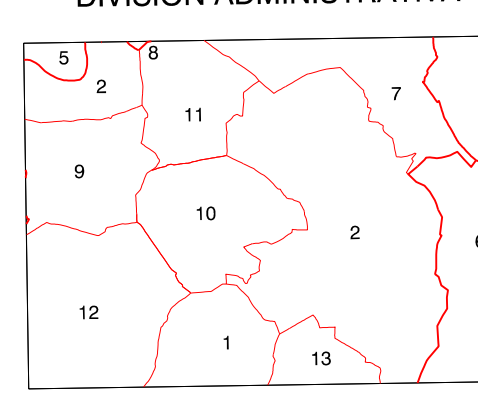


- SIGNOS CONVENCIONALES**
- Autopista-Autovía.
 - Red de interés general.
 - Red de interés de la Comunidad Foral.
 - Red comarcal.
 - Red local.
 - Camino pavimentado.
 - Camino sin pavimentar.
 - Senda.-Cañada.
 - Ferrocarril vía electrificada.
 - Ferrocarril vía doble.
 - Ferrocarril vía única.
 - Puente, Viaducto.
 - Paso a Nivel.
 - Paso a nivel Superior.
 - Paso a nivel inferior.
 - Línea eléctrica.
 - Líneas telefónica.
 - Edificación. Edil. en ruinas.
 - Torre metálica.-Apoyo de hormigón.
 - Tapia.-Almadraba.-Valla.
 - Vértice geodésico de 1^{er} orden.
 - Vértice geodésico de orden inferior.-Topográfico.
 - Señal de nivelación.
 - Punto de apoyo.
 - Gasoducto.
 - Oleoducto.
 - Otras conducciones subterráneas.
 - Limite de nación.
 - Limite de comunidad autónoma.
 - Limite de término municipal.
 - Limite de concejo.
 - Río.
 - Arroyo o regata.
 - Canal.
 - Acequia.-Vaguada.
 - Pozo.-Balsa.-Fuente.-Piscina.
 - Curvas de nivel.-Curvas de depresión.-Altitud.
 - Desmonte o terraplén.
 - Terreno abancaldado.
 - Limite de cultivo.

USOS DE SUELO

- A Arrozal
- Ci Cifleras
- E Erial
- Fd Frondosas
- Fr Frutales
- He Helerchal
- H Huerta.Regadío
- L Labor.-Secano
- Ma Monte alto
- Mb Monte bajo
- O Olivar
- P Pastos.-Pradera
- V Vía
- J Jardín

DIVISION ADMINISTRATIVA



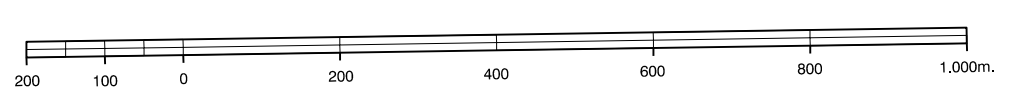
- 1.- Astáin (Cizur)
- 2.- Cizur
- 3.- Cizur Menor (Cizur)
- 4.- Esparta (Galar)
- 5.- Etxauri
- 6.- Galar (Galar)
- 7.- Gazolaz (Cizur)
- 8.- Ibero (Cizur)
- 9.- Larraya (Cizur)
- 10.- Murrastáin (Cizur)
- 11.- Paternain (Cizur)
- 12.- Undiano (Cizur)
- 13.- Zariquiegui (Cizur)

INFORMACION COMPLEMENTARIA

ESCALA DEL VUELO: 1:20.000
 FECHA: JULIO 1990
 REALIZACION: CEFTA
 RESTITUCION: BNS Y PLANCOMP 93
 FECHA: OCTUBRE 1991
 PUBLICACION: OPTRONICS
 FECHA: AGOSTO 1995
 REALIZACION: TRABAJOS CATASTRALES S.A.

MAPA TOPOGRAFICO DE NAVARRA

ESCALA 1:10.000



Equidistancia de las curvas de nivel: 5 metros
 Proyección U.T.M. Elipsoida de Hayford
 Altitudes referidas al nivel medio del mar en Alicante
 Dirección y Control: Sección de Cartografía

VERTICES Y SEÑALES NIVELACION	Coordenadas:			PUNTOS DE APOYO	Coordenadas:		
	X	Y	Z				
Cementerio Espacea Galar Guendulain	602.805,055 607.459,305 604.917,048	4.735.969,253 4.735.160.800 4.734.402.484	530,760 553,753 600,878	2	604.755.271	491,241	
				3	606.858.691	473.677.391	484,281
				1591	600.735.056	4.734.269.45	603,790
				4011	600.898.272	4.736.011.636	510,846
				4222	603.626.987	4.734.264.713	537,431
				21012	606.286.675	4.738.539.821	455,714
				30490	604.819.094	4.737.440.908	439,784
30530	603.957.477	4.737.287.980	408,246				
38700	605.800.327	4.735.320.481	455,714				