

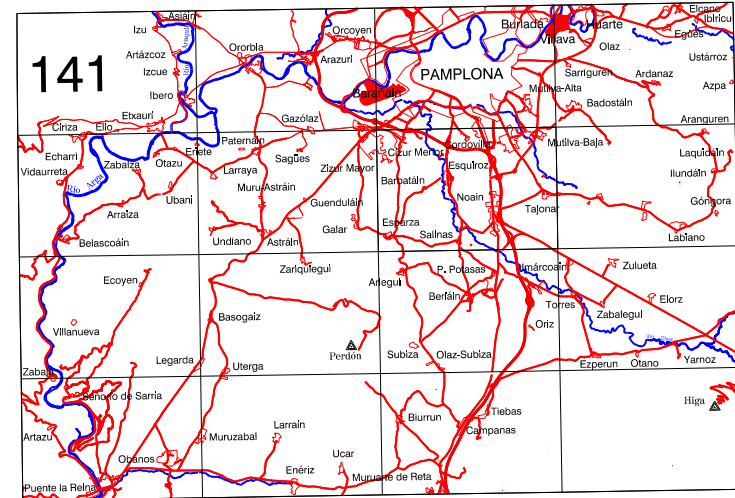
COMUNIDAD FORAL DE NAVARRA

141-2	141-3	141-4	Correspondencia al 1:5.000
141-6	141-7	141-8	141 (3-5)
141-10	141-11	141-12	141 (4-6)

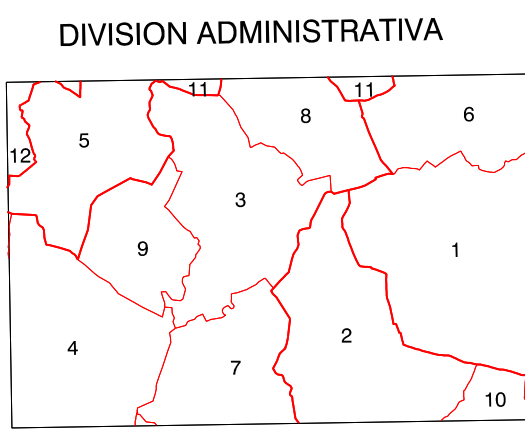
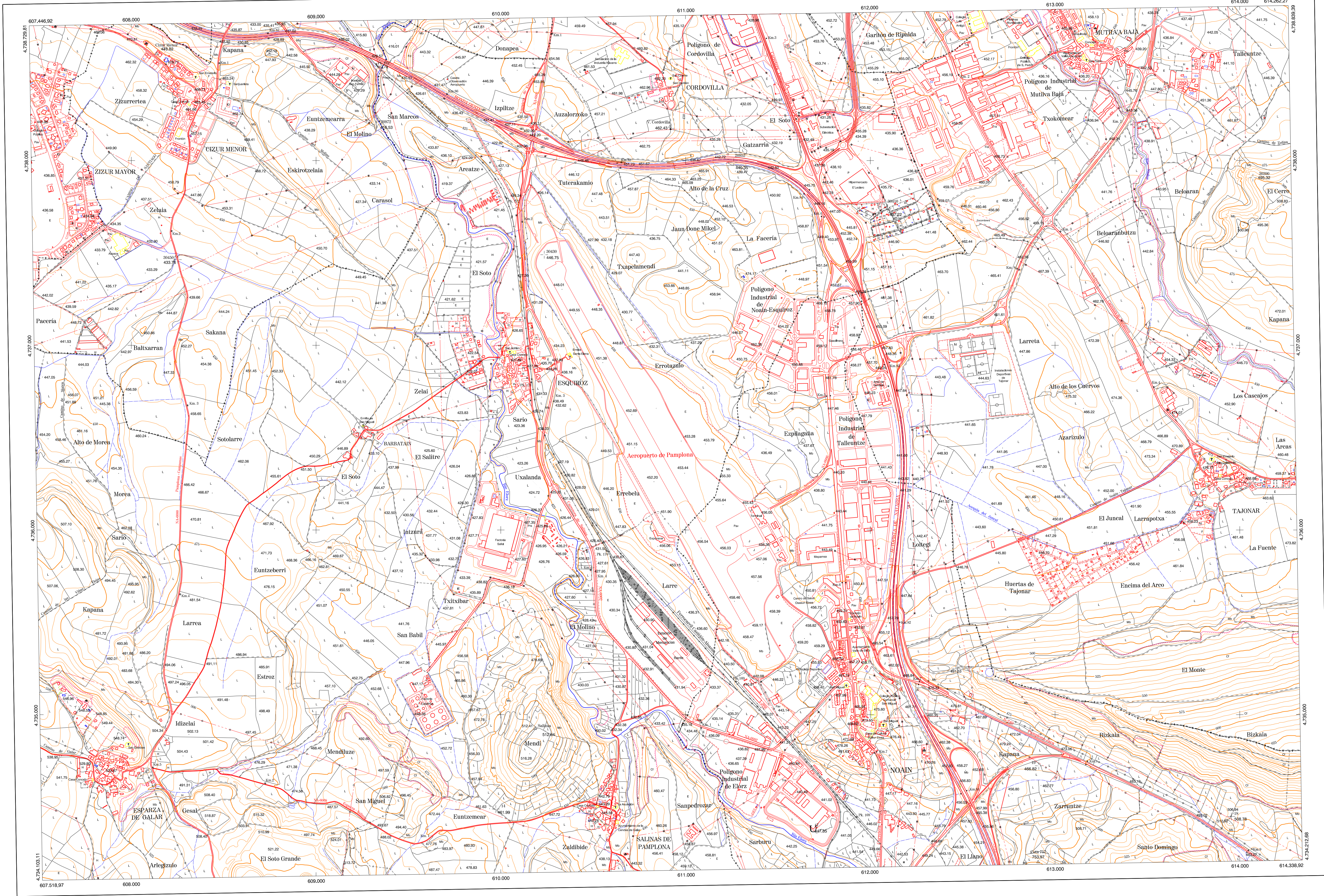
SERVICIO DE OBRAS PUBLICAS
 Sección de Cartografía

NOAIN 141-7
 Escala 1:10.000

HOJA PAMPLONA DEL M.N.T.



- SIGNOS CONVENCIONALES**
- Autopista-Autovía.
 - Red de interés general.
 - Red de interés de la Comunidad Foral.
 - Red comarcal.
 - Red local.
 - Camino pavimentado.
 - Camino sin pavimentar.
 - Senda-Cañada.
 - Ferrocarril vía electrificada.
 - Ferrocarril vía doble.
 - Ferrocarril vía única.
 - Puente, Viaducto.
 - Paso a nivel.
 - Paso a nivel Superior.
 - Paso a nivel Inferior.
 - Línea eléctrica.
 - Línea telefónica.
 - Edificación-Edif. en ruinas.
 - Torre metálica-Apoyo de hormigón.
 - Tapia-Alambreda-Valia.
 - Vértice geodésico de 1^{er} orden.
 - Vértice geodésico de orden inferior-Topográfico.
 - Señal de nivelación.
 - Punto de apoyo.
 - Gasoducto.
 - Oleoducto.
 - Otras conducciones subterráneas.
 - Limite de nación.
 - Limite de comunidad autónoma.
 - Limite de término municipal.
 - Limite de concejo.
 - Riio.
 - Aroyo o regatía.
 - Canal.
 - Acéquia-Vaguada.
 - Pozo-Balsa-Fuente-Piscina.
 - Curvas de nivel-Curvas de depresión-Altitud.
 - Desmonte o terraplén.
 - Terreno abancado.
 - Limite de cultivo.
- USOS DE SUELO**
- A Arrozal
 - Ct Ciferas
 - E Erial
 - Fd Frondosas
 - Fr Frutales
 - He Hortaliza
 - H Huerta-Regadío
 - L Laboy-Secano
 - Ma Monte alto
 - Mb Monte bajo
 - O Olivar
 - P Pastos-Pradera
 - V Vitis
 - J Jardín



- 1.- Tajonar (Aranguren)
- 2.- Noain (Elorz)
- 3.- Esperza (Galar)
- 4.- Esperza (Galar)
- 5.- Zizur Menor (Zizur)
- 6.- Aranguren
- 7.- Salinas de Pamplona (Galar)
- 8.- Cordovilla (Galar)
- 9.- Galar
- 10.- Inarzacain (Elorz)
- 11.- Pamplona
- 12.- Zizur Mayor

INFORMACION COMPLEMENTARIA

ESCALA DE NIVEL: 1:50.000
 FECHA: JULIO 1990
 REALIZACION: CEFTA

RESTITUCION: S2000 Y PLANICOMP P3
 FECHA: MAYO 1991

PUBLICACION: OFICINASC
 FECHA: ENERO 1994
 REALIZACION: TRABAJOS CATASTRALES S.A.

MAPA TOPOGRAFICO DE NAVARRA
 ESCALA 1:10.000

Equidistancia de las curvas de nivel: 5 metros
 Proyección U.T.M. Episoda de Hayford
 Altitudes referidas al nivel medio del mar en Alicante

Dirección y Control: Sección de Cartografía

VERTICES Y SEÑALES NIVELACION	X	Coordenadas: Y	Z	PUNTOS DE APOYO	Coordenadas:
Zizur Menor	608.139.960	4.738.576.190	478.830	17	611.688.110
V. Cordovilla	610.919.500	4.738.163.190	462.430	18	613.954.090
Salinas	610.189.709	4.734.922.819	512.840	20932	612.911.985
Cota 757	612.912.479	4.734.200.299	753.970	20952	613.223.019
				20972	611.200.335
				30390	611.200.335
					609.327.344
					4.738.192.868
					416.539
					614.070.398
					4.737.907.870
					495.326