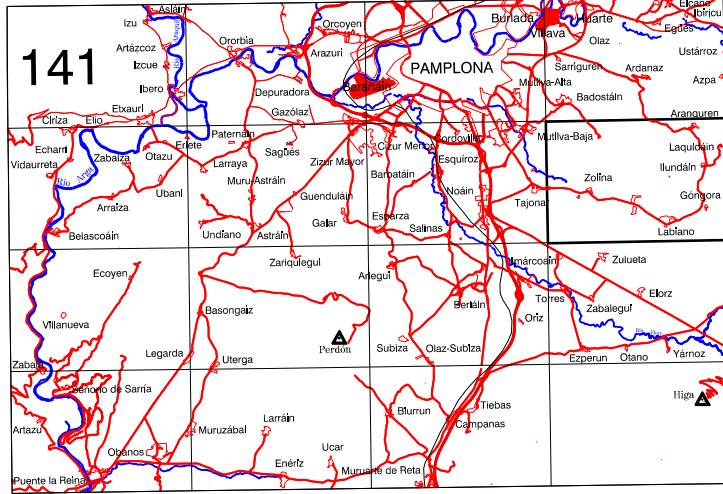


SERVICIO DE OBRAS PUBLICAS
Sección de Cartografía

ARANGUREN 141-8
Escala 1:10.000

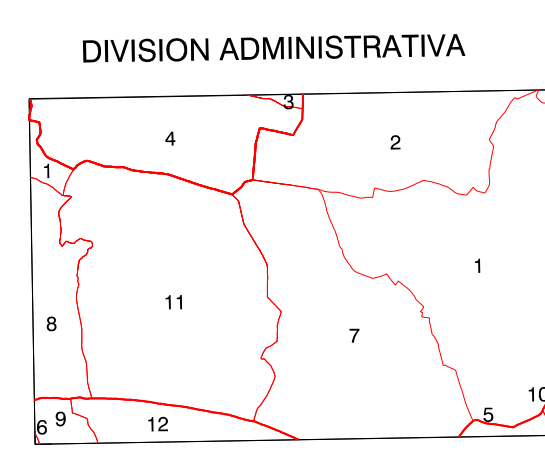
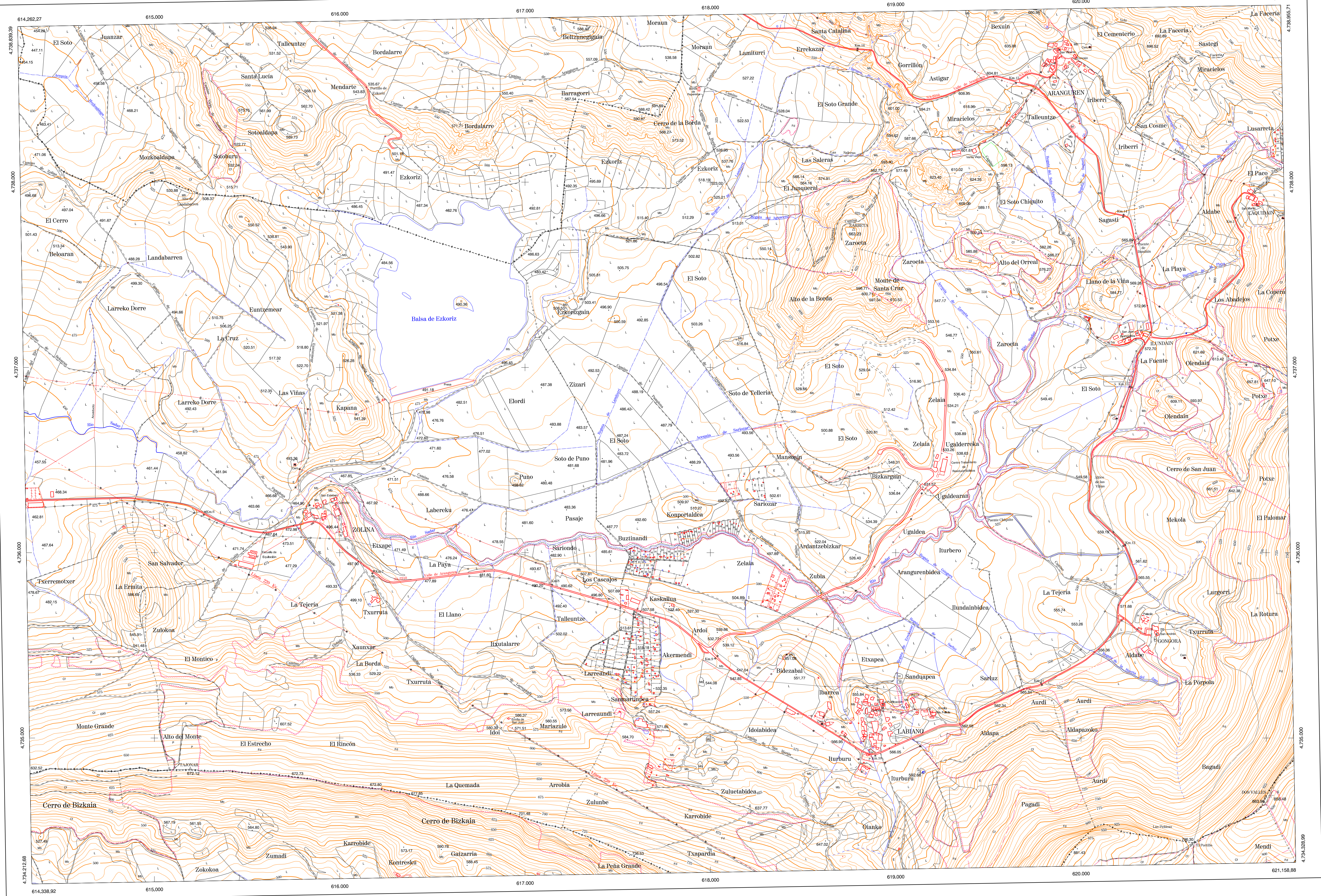
HOJA PAMPLONA DEL M.N.T.



- SIGNOS CONVENCIONALES**
- Autopista-Autovía.
 - Red de interés general.
 - Red de interés de la Comunidad Foral.
 - Red comarcal.
 - Red local.
 - Camino pavimentado.
 - Camino sin pavimentar.
 - Senda-Cañada.
 - Ferrocarril vía electrificada.
 - Ferrocarril vía doble.
 - Ferrocarril vía única.
 - Puente, Viaducto.
 - Paso a Nivel.
 - Paso a nivel Superior.
 - Paso a nivel Inferior.
 - Línea eléctrica.
 - Línea telefónica.
 - Edificación-Edif. en ruinas.
 - Torre metálica-Apoyo de hormigón.
 - Tapia, Alambrada, Valla.
 - Vértice geodésico de 1^{er} orden.
 - Vértice geodésico de orden interior-Topográfico.
 - Señal de nivelación.
 - Punto de apoyo.
 - Gasoducto.
 - Oleoducto.
 - Otras conducciones subterráneas.
 - Límite de nación.
 - Límite de comunidad autónoma.
 - Límite de término municipal.
 - Límite de concejo.
 - Río.
 - Arroyo o regata.
 - Canal.
 - Acequia- Vaguada.
 - Pozo-Balsa-Fuente-Piscina.
 - Curvas de nivel-Curvas de depresión-Altitud.
 - Desmonte o terraplén.
 - Terreno abancaldado.
 - Límite de cultivo.

USOS DE SUELO

- A Arrozal
- Cl Coníferas
- E Erial
- Fd Frondosas
- Fr Frutales
- He Heléchal
- Hl Huerta-Regadío
- L Labor-Secano
- Ma Monte alto
- Mb Monte bajo
- O Olivar
- P Pastos-Pradera
- V Vinya
- J Jardín



- 1.- Aranguren
- 2.- Aranguren (Aranguren)
- 3.- Ardanaz (Egüles)
- 4.- Badoitain (Egüles)
- 5.- Combarán (Ibañeta)
- 6.- Imárcioan (Elorz)
- 7.- Labiano (Aranguren)
- 8.- Tajonar (Aranguren)
- 9.- Torres (Elorz)
- 10.- Urciel (Elorz)
- 11.- Zolina (Aranguren)
- 12.- Zuletta (Elorz)

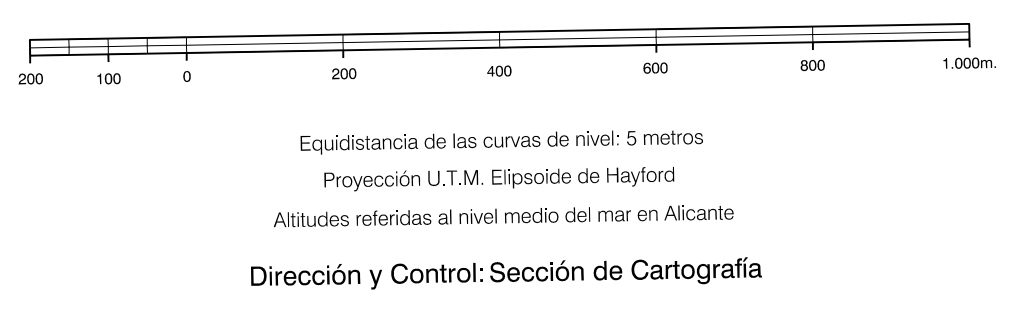
INFORMACION COMPLEMENTARIA

ESCALA DE VUELO: 1:10.000
FECHA: JULIO 1990
REALIZACION: CEFTA

RESTITUCION: S2000 y PLANCOMP P3
FECHA: MAYO 1991

PUBLICACION: OPTIPONCS
FECHA: ENERO 1994
REALIZACION: TRABAJOS CATASTRALES S.A.

MAPA TOPOGRAFICO DE NAVARRA
ESCALA 1:10.000



VERTICES Y SEÑALES NIVELACION	Coordenadas:			PUNTOS DE APOYO	Coordenadas:		
	X	Y	Z				
Zarboza	618.776.812	4.737.748.144	663.230	1	618.191.866	4.735.744.192	504.890
Dos Vales	620.959.993	4.734.685.991	863.960	4	618.225.493	4.734.606.609	637.770
Tajonar	615.197.466	4.734.834.137	672.120	6	621.033.470	4.734.690.858	858.490
				8	615.995.273	4.736.108.911	496.440