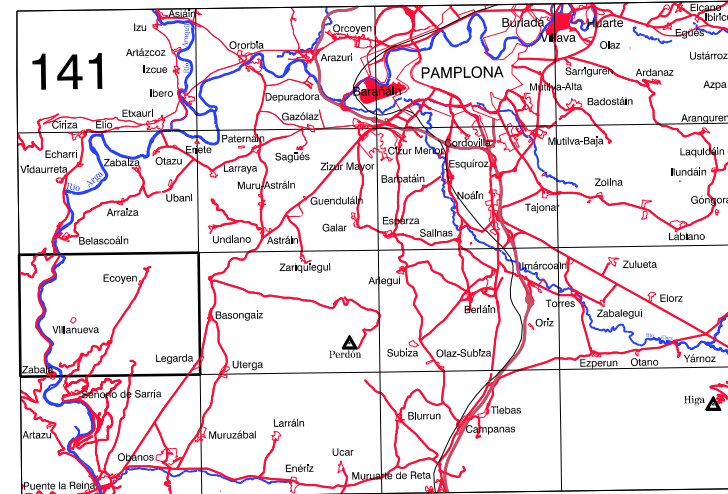


SERVICIO DE OBRAS PUBLICAS
Sección de Cartografía

LEGARDA 141-9
Escala 1:10.000

HOJA PAMPLONA DEL M.N.T.

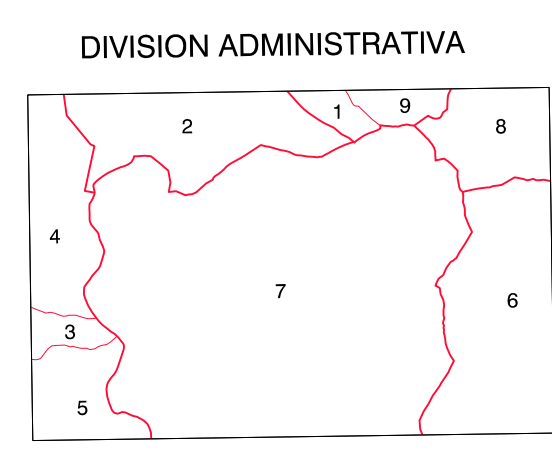
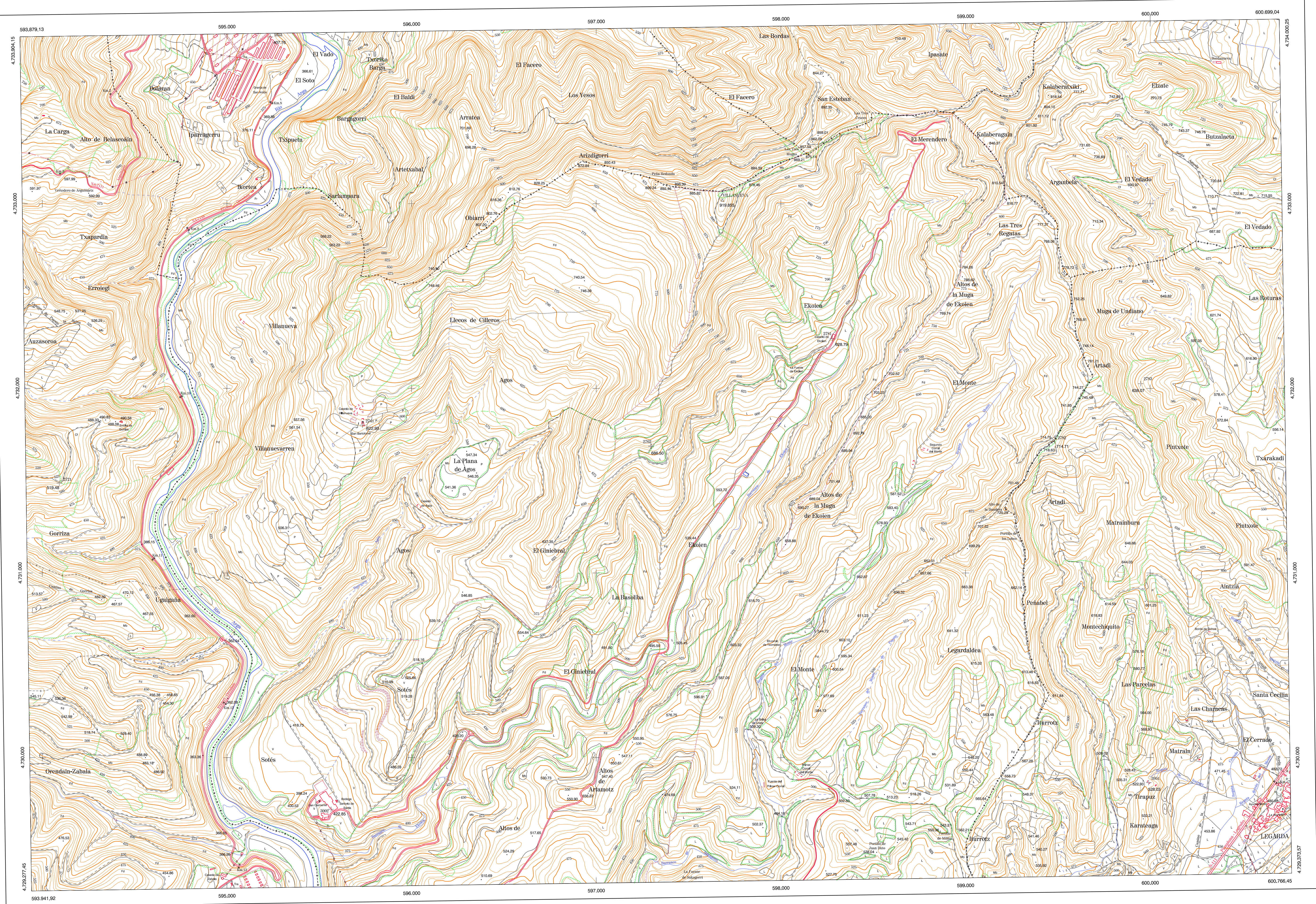


SIGNOS CONVENCIONALES

- Autopieta.-Autovía.
- Red de interés general.
- Red de interés de la Comunidad Foral.
- Red comarcal.
- Red local.
- Camino pavimentado.
- Camino sin pavimentar.
- Senda.-Cañada.
- Ferrocarril vía electrificada.
- Ferrocarril vía doble.
- Ferrocarril vía única.
- Puente. Viaducto.
- Paso a Nivel.
- Paso a nivel Superior.
- Paso a nivel Inferior.
- Línea eléctrica.
- Línea telefónica.
- Edificación.-Edif. en ruinas.
- Torre metálica.-Apoyo de hormigón.
- Tapia.-Almadraba.-Valla.
- Vértice geodésico de 1^{er} orden.
- Vértice geodésico de orden Inferior.-Topográfico.
- Señal de nivelación.
- Punto de apoyo.
- Gasoducto.
- Oleoducto.
- Otras conducciones subterráneas.
- Límite de nación.
- Límite de comunidad autónoma.
- Límite de término municipal.
- Límite de concejo.
- Río.
- Arroyo o regata.
- Canal.
- Acequia.-Vaguada.
- Pozo.-Balsa.-Fuente.-Piscina.
- Curvas de nivel.-Curvas de depresión.-Altitud.
- Desmonte o terraplén.
- Terreno abancado.
- Límite de cultivo.

USOS DE SUELO

- A Arrozal
- Ci Cñerías
- E Erial
- Fd Frondosas
- Fr Frutales
- He Hielchal
- H Huerta.-Regadío
- L Labor.-Secano
- Ma Monte alto
- Mb Monte bajo
- O Olivar
- P Pastos.-Pradera
- V Vía
- J Jardín



- DIVISION ADMINISTRATIVA**
- 1.- Arraiza (Zabalza)
 - 2.- Belascóain
 - 3.- Echaren (Gurgullano)
 - 4.- Gurgullano
 - 5.- Gurgullano (Gurgullano)
 - 6.- Legarda
 - 7.- Puente la Reina-Gares
 - 8.- Urdinola (Clzuz)
 - 9.- Zabalza

INFORMACION COMPLEMENTARIA

ESCALA DE VUELO: 1:20.000
FECHA: JULIO 1990
REALIZACION: CEPTA

RESTITUCION: PLANCOMP P3
FECHA: MAYO 1991

PUBLICACION: OPTONICS
FECHA: ENERO 1994
REALIZACION: TRABAJOS CATASTRALES S.A.

MAPA TOPOGRAFICO DE NAVARRA
ESCALA 1:10.000

Equidistancia de las curvas de nivel: 5 metros
Proyección U.T.M. Elipsoidal de Hayford
Altitudes referidas al nivel medio del mar en Alicante

Dirección y Control: Sección de Cartografía

VERTICES Y SEÑALES NIVELACION	Coordenadas:			PUNTOS DE APOYO	Coordenadas:		
	X	Y	Z		X	Y	Z
Villanueva	597.686.521	4.733.019.541	919.855	1653	596.241.989	4.733.902.773	407.765
				2721	594.099.552	4.731.486.113	519.496
				2741	595.741.282	4.731.800.193	622.955
				2782	597.202.978	4.731.685.923	688.506
				2781	598.298.115	4.732.567.895	628.797
				2782	599.477.833	4.731.714.003	714.716
				2783	599.955.613	4.732.024.694	636.073
				3002	595.571.303	4.729.719.794	422.862
				3951	599.999.552	4.729.864.257	528.038