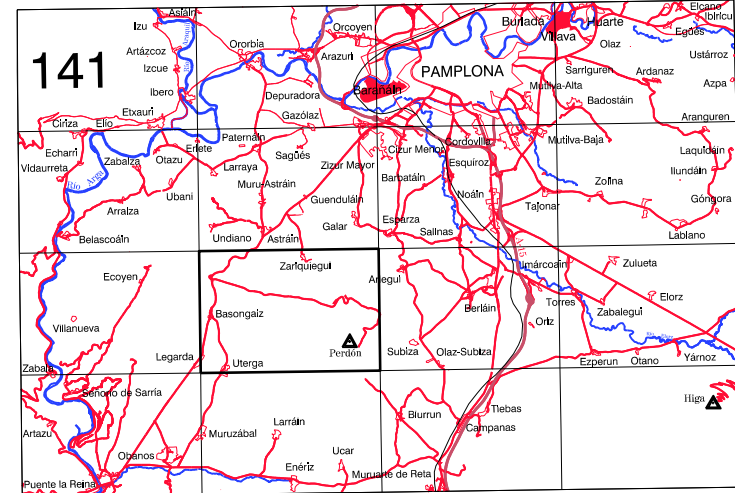


COMUNIDAD FORAL DE NAVARRA

141-5	141-6	141-7	Correspondencia al 1:5.000
141-9	141-10	141-11	141 (5-3) 141 (5-4)
141-13	141-14	141-15	141 (6-3) 141 (6-4)

UTERGA 141-10
 Escala 1:10.000

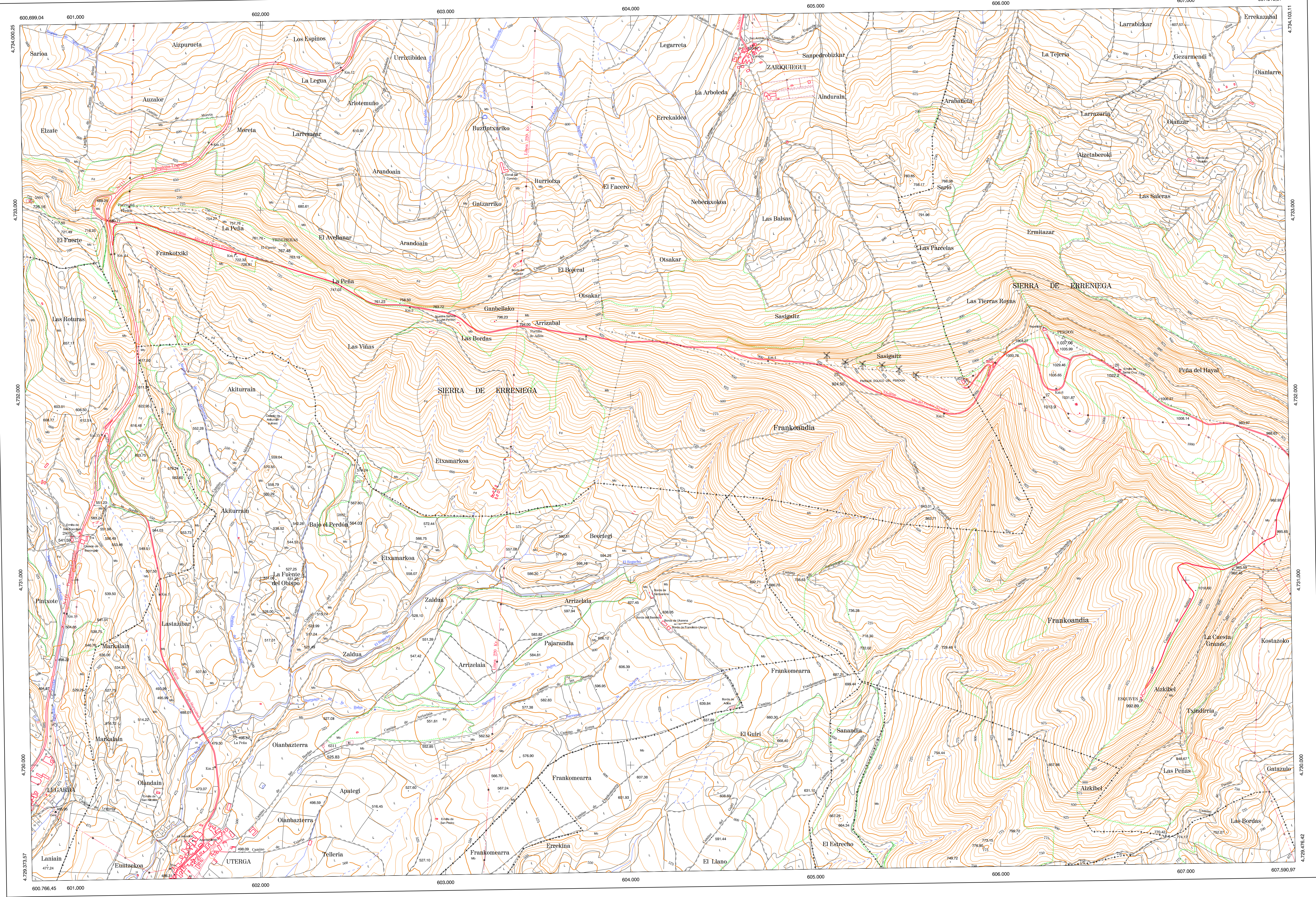
HOJA PAMPLONA DEL M.N.T.



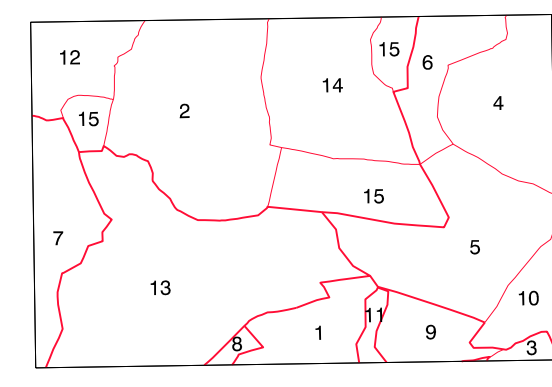
- SIGNOS CONVENCIONALES**
- Autopista-Autovía.
 - Red de interés general.
 - Red de interés de la Comunidad Foral.
 - Red comarcal.
 - Red local.
 - Camino pavimentado.
 - Camino sin pavimentar.
 - Senda.-Cañada.
 - Ferrocarril vía electrificada.
 - Ferrocarril vía doble.
 - Ferrocarril vía única.
 - Puente, Viaducto.
 - Paso a Nivel.
 - Paso a nivel Superior.
 - Paso a nivel inferior.
 - Línea eléctrica.
 - Línea telefónica.
 - Edificación.-Edif. en ruinas.
 - Torre metálica.-Apoyo de hormigón.
 - Tapia.-Almbrada.-Valla.
 - Vértice geodésico de 1^{er} orden.
 - Vértice geodésico de orden inferior.-Topográfico.
 - Señal de nivelación.
 - Punto de apoyo.
 - Gasoducto.
 - Oleoducto.
 - Otras conducciones subterráneas.
 - Limite de nación.
 - Limite de comunidad autónoma.
 - Limite de término municipal.
 - Limite de concejo.
 - Río.
 - Arroyo o regata.
 - Canal.
 - Acequia.-Vaguada.
 - Pozo.-Balsa.-Fuente.-Piscina.
 - Curvas de nivel.-Curvas de depresión.-Altitud.
 - Desmonte o terraplén.
 - Terreno abancalado.
 - Limite de cultivo.

USOS DE SUELO

- A Arrozal
- Ci Cifleras
- E Erial
- Fd Frondosas
- Fr Frutales
- He Helerchal
- H Huerta.-Regadío
- L Labor.-Secano
- Ma Monte alto
- Mb Monte bajo
- O Olivar
- P Prados.-Pradera
- V Vía
- J Jardín



DIVISION ADMINISTRATIVA



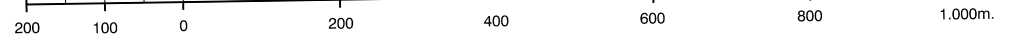
- 1.- Adós
- 2.- Aitarrán
- 3.- Baurun (Baurun-Olcot)
- 4.- Espora (Salar)
- 5.- Galar
- 6.- Galar (Galar)
- 7.- Laguarda
- 8.- Marabázar
- 9.- Olcoz (Baurun-Olcot)
- 10.- Subiza (Galar)
- 11.- Urdax
- 12.- Urdax (Olcot)
- 13.- Urdax
- 14.- Zariquiegui (Olcot)
- 15.- Olcoz

INFORMACION COMPLEMENTARIA

ESCALA DE VUELO: 1:20.000
 FECHA: JULIO 1990
 REALIZACION: CEPTA
 RESTITUCION: PLANCOMP 3
 FECHA: MAYO 1991
 PUBLICACION: OPTRONICS
 FECHA: ENERO 1994
 REALIZACION: TRABAJOS CATASTRALES S.A.

MAPA TOPOGRAFICO DE NAVARRA

ESCALA 1:10.000



Equidistancia de las curvas de nivel: 5 metros
 Proyección U.T.M. Elipsoida de Hayford
 Altitudes referidas al nivel medio del mar en Alicante
 Dirección y Control: Sección de Cartografía

VERTICES Y SEÑALES NIVELACION	Coordenadas:			PUNTOS DE APOYO	Coordenadas:		
	X	Y	Z				
Perdón	606.342.964	4.732.314.510	1037.060	25	605.138.271	4.732.091.651	924.501
Esquivas	606.757.823	4.730.348.507	992.890	26	606.844.581	4.732.139.431	1022.211
Trincheras	602.155.701	4.732.812.381	767.480	27	605.236.991	4.731.574.211	1013.901
				5881	600.986.028	4.731.237.416	541.594
				5882	600.768.163	4.733.044.817	726.164
				6311	602.467.003	4.731.351.268	584.031
					602.253.565	4.730.071.985	525.835