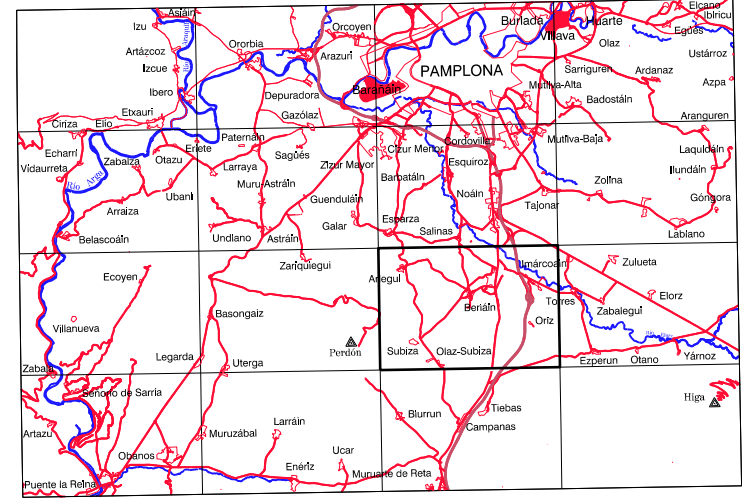


# COMUNIDAD FORAL DE NAVARRA

141-6	141-7	141-8	Correspondencia al 1:5.000
141-10	141-11	141-12	141 (5-5) 141 (5-6)
141-14	141-15	141-16	141 (5-5) 141 (5-6)

**BERIAIN 141-11**  
 Escala 1:10.000

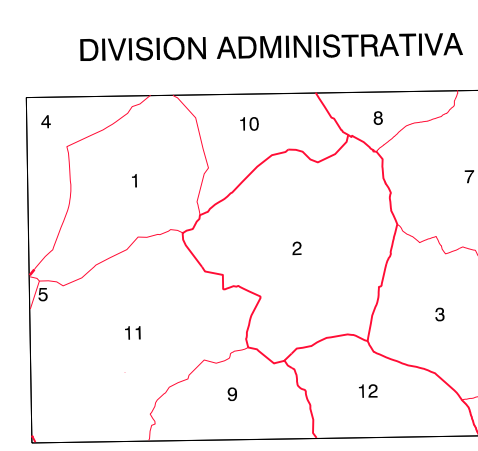
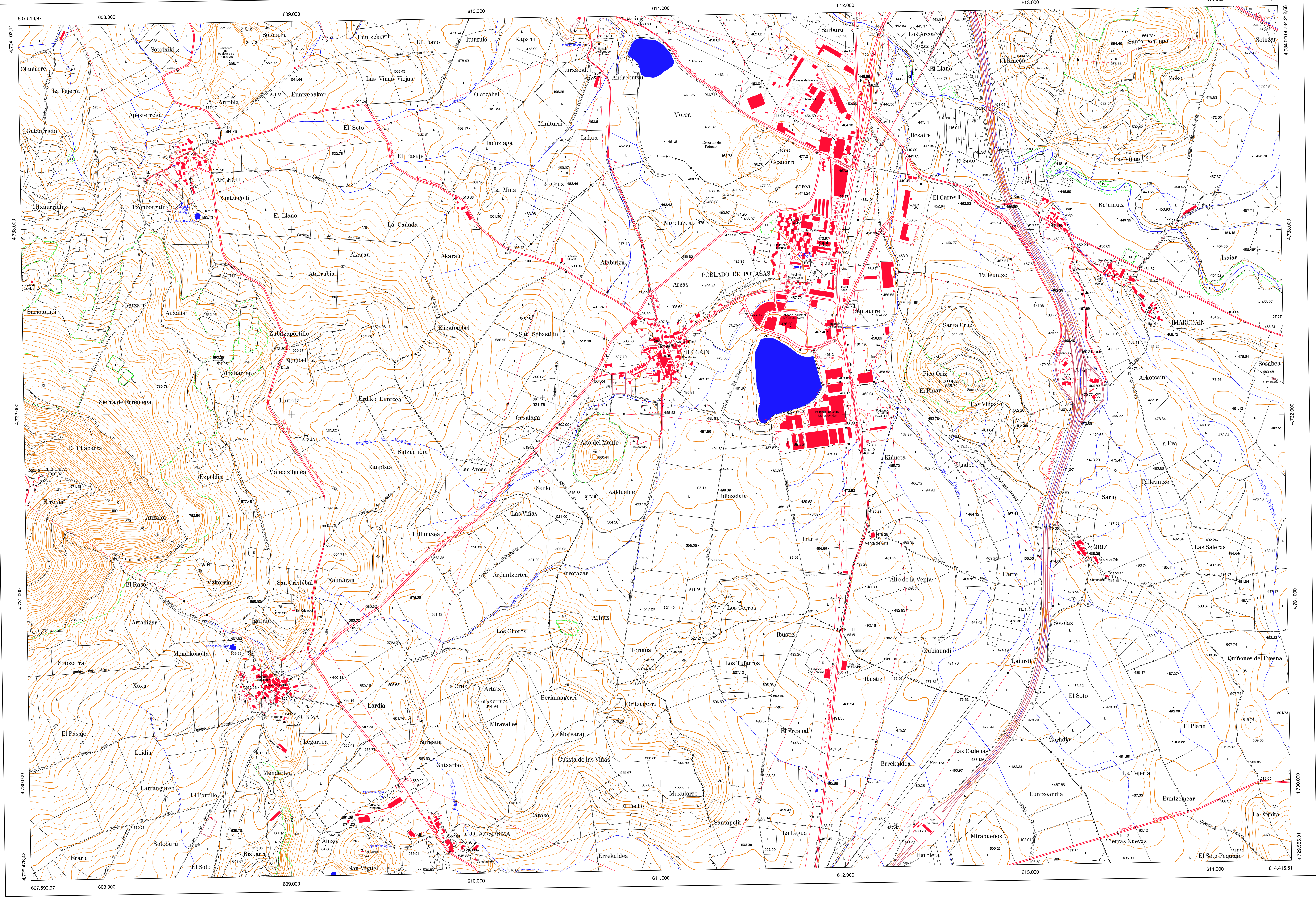
HOJA PAMPLONA DEL M.N.T.



- SIGNOS CONVENCIONALES**
- Autopista-Autovía.
  - Red de interés general.
  - Red de interés de la Comunidad Foral.
  - Red comarcal.
  - Red local.
  - Camino pavimentado.
  - Camino sin pavimentar.
  - Senda-Cañada.
  - Ferrocarril vía electrificada.
  - Ferrocarril vía doble.
  - Ferrocarril vía única.
  - Puente, Viaducto.
  - Paso a Nivel.
  - Paso a nivel Superior.
  - Paso a nivel Inferior.
  - Línea eléctrica.
  - Línea telefónica.
  - Edificación-Edif. en ruinas.
  - Torre metálica-Apoyo de hormigón.
  - Tapia-Alambreda-Valia.
  - Vértice geodésico de 1<sup>er</sup> orden.
  - Vértice geodésico de orden inferior-Topográfico.
  - Señal de nivelación.
  - Punto de apoyo.
  - Gasoducto.
  - Oleoducto.
  - Otras conducciones subterráneas.
  - Limite de nación.
  - Limite de comunidad autónoma.
  - Limite de término municipal.
  - Limite de concejo.
  - Filo.
  - Arroyo o regata.
  - Canal.
  - Acéquia- Vaguada.
  - Pozo-Balsa-Fuente-Piscina.
  - Curvas de nivel-Curvas de depresión-Altitud.
  - Desmonte o terraplén.
  - Terreno abancado.
  - Limite de cultivo.

**USOS DE SUELO**

- A Arrozal
- Ct Contorno
- E Erial
- Fd Frondosas
- Fr Frutales
- He Hortalizas
- L Laboy-Regadío
- Ma Monte alto
- Mb Monte bajo
- O Olivar
- P Pastos-Pradera
- V Vitis
- J Jardín



- 1- Arlegui (Galar)
- 2- Berlín
- 3- Elorz
- 4- Esparza (Galar)
- 5- Galar
- 6- Guendulain (Elorz)
- 7- Inaracain (Elorz)
- 8- Noain (Elorz)
- 9- Oñaz-Subiza (Galar)
- 10- Salinas de Pamplona (Galar)
- 11- Subiza (Galar)
- 12- Tiebas (Tiebas-Murueta de Retas)
- 13- Torres (Elorz)

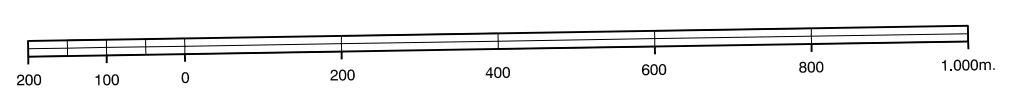
**INFORMACION COMPLEMENTARIA**

ESCALA DE VELO: 1:20.000  
 FECHA: JULIO 1990  
 REALIZACION: CEPTA

RESTITUCION: BRB Y PLANCOMP 93  
 FECHA: OCTUBRE 1991

PUBLICACION: OPTRONICS  
 FECHA: AGOSTO 1.995  
 REALIZACION: TRABAJOS CATASTRALES S.A.

**MAPA TOPOGRAFICO DE NAVARRA**  
 ESCALA 1:10.000



Equidistancia de las curvas de nivel: 5 metros  
 Proyección U.T.M. Etalipse de Hayford  
 Altitudes referidas al nivel medio del mar en Alicante

Dirección y Control: Sección de Cartografía

VERTICES Y SEÑALES NIVELACION	Coordenadas:			PUNTOS DE APOYO	Coordenadas:
	X	Y	Z		
Oñaz Subiza	610.008.483	4.730.450.703	614.947	13	608.622.170 4.733.547.690 564.761
Pico Oriz	612.634.271	4.732.177.464	556.241	15	610.662.050 4.733.828.050 463.921
Telefónica	607.657.966	4.731.338.987	1.096.020	16	612.364.180 4.734.008.700 442.021
				29	609.943.770 4.731.673.900 612.451
				30	610.365.950 4.732.089.780 521.781
				31	611.692.450 4.731.855.420 495.651
				32	613.236.820 4.732.051.660 468.581
				40	609.246.410 4.729.829.750 571.021
				42	612.306.630 4.729.750.570 487.421