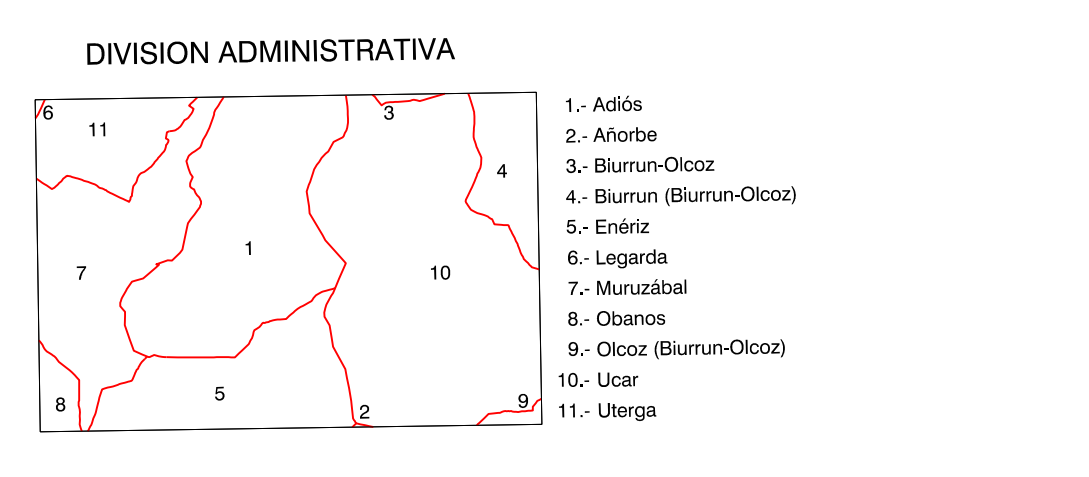
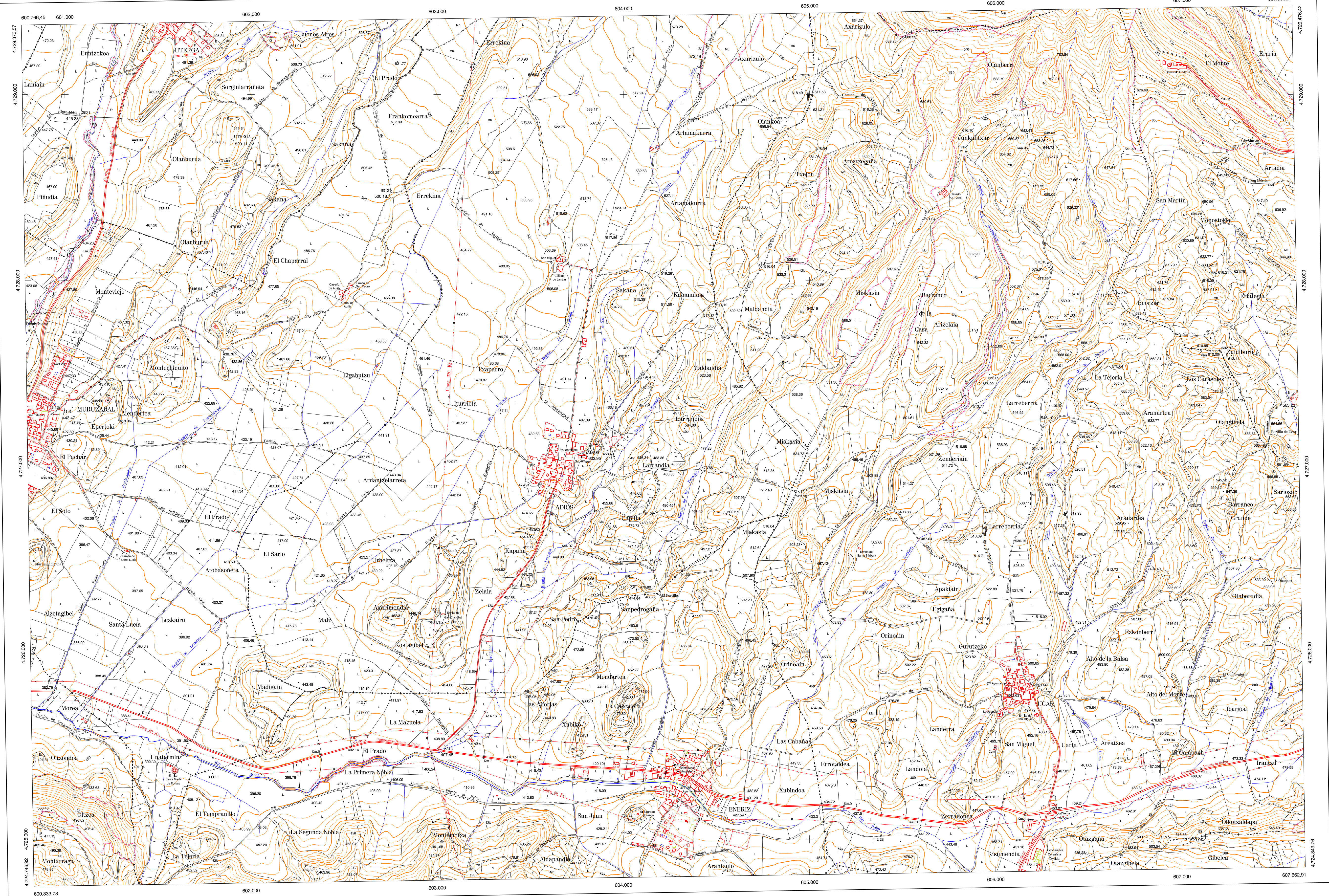


COMUNIDAD FORAL DE NAVARRA

141-9	141-10	141-11	Correspondencia al 1:5.000
141-13	141-14	141-15	141 (7-3)
141 (8-3)	141 (8-3)	141 (8-4)	141 (7-4)
173-1	173-2	173-3	141 (8-3)

- SIGNOS CONVENCIONALES**
- Autopista-Autovía.
 - Red de interés general.
 - Red de interés de la Comunidad Foral.
 - Red comarcal.
 - Red local.
 - Camino pavimentado.
 - Camino sin pavimentar.
 - Senda-Cañada.
 - Ferrocarril vía electrificada.
 - Ferrocarril vía doble.
 - Ferrocarril vía única.
 - Puente, Viaducto.
 - Paso a nivel.
 - Paso a nivel Superior.
 - Paso a nivel inferior.
 - Línea eléctrica.
 - Línea telefónica.
 - Edificación-Edif. en ruínas.
 - Torre metálica-Apoyo de hormigón.
 - Tapa-Almadraba-Valta.
 - Vertice geodésico de 1º orden.
 - Vertice geodésico de orden inferior-Topográfico.
 - Señal de nivelación.
 - Punto de apoyo.
 - Gasoducto.
 - Oleoducto.
 - Otras conducciones subterráneas.
 - Limite de nación.
 - Limite de comunidad autónoma.
 - Limite de término municipal.
 - Limite de concejo.
 - Río.
 - Arroyo o regata.
 - Canal.
 - Acequia-Vaguada.
 - Pozo-Balsa-Fuente-Piscina.
 - Curvas de nivel-Curvas de depresión-Altitud.
 - Desmonte o terraplén.
 - Terreno abancallado.
 - Limite de cultivo.

- USOS DE SUELO**
- A Arrozal
 - Ci Cultivos
 - E Erial
 - Fd Frondosas
 - Fr Frutales
 - He Heclechal
 - H Huerta-Regadío
 - L Labor-Secano
 - Ma Monte alto
 - Mb Monte bajo
 - O Olivar
 - P Pastos-Pradera
 - V Viña
 - J Jardín

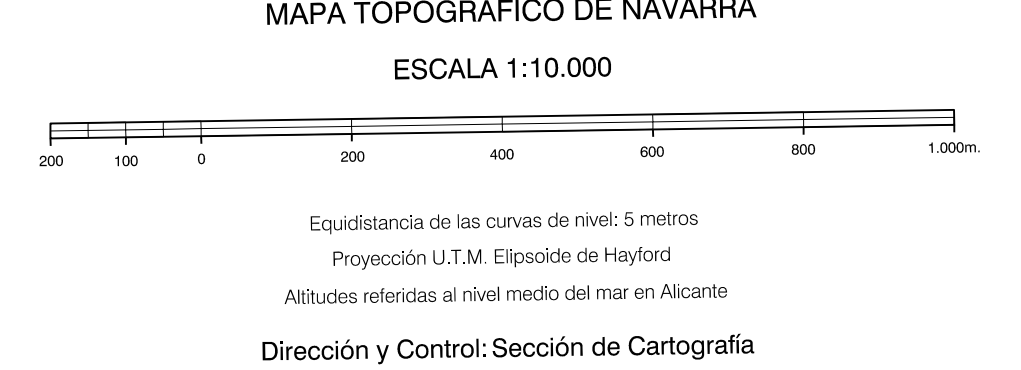


INFORMACION COMPLEMENTARIA

ESCALA DE VELOC. 1:10.000
 FECHA: JUNIO 1990
 REALIZACION: CEITA

RESTITUCION: PLANICOMP 3P
 FECHA: MAYO 1981

PUBLICACION: OPTONICS
 FECHA: ENERO 1984
 REALIZACION: TRABAJOS CATASTRALES S.A.



VERTICES Y SEÑALES NIVELACION	Coordenadas:			PUNTOS DE APOYO	Coordenadas:		
	X	Y	Z				
Adios	603.788.411	4.727.063.840	602.950	37	604.431.856	4.729.226.972	572.500
Utterga	601.901.781	4.728.756.830	520.110	48bis	606.287.426	4.727.298.979	546.110
				49	607.586.681	4.727.265.791	563.231
				60	607.154.259	4.725.914.640	523.999
				3931	601.086.800	4.728.884.000	445.380
				4181	600.960.094	4.727.280.239	443.471
				6313	602.754.273	4.728.469.968	500.185
				8511	603.024.492	4.726.204.917	464.147
				8512	603.011.840	4.725.482.833	407.452