

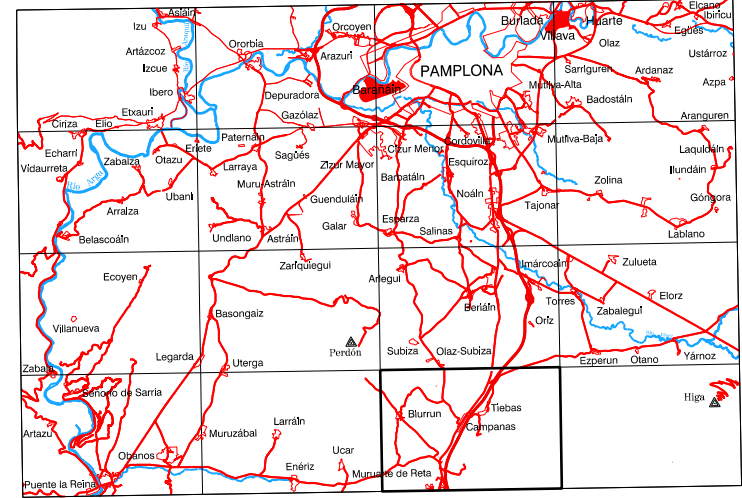
COMUNIDAD FORAL DE NAVARRA

141-10	141-11	141-12	Correspondencia al 1:50.000	
141-14	141-15	141-16	141 (7-5)	141 (7-6)
173-2	173-3	173-4	141 (8-5)	141 (8-6)

SERVICIO DE OBRAS PUBLICAS
 Sección de Cartografía

CAMPANAS 141-15
 Escala 1:10.000

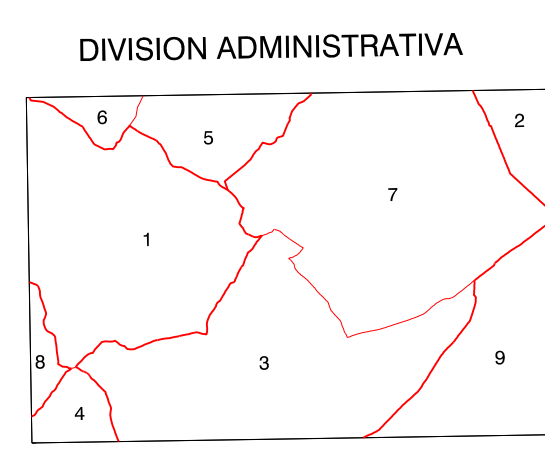
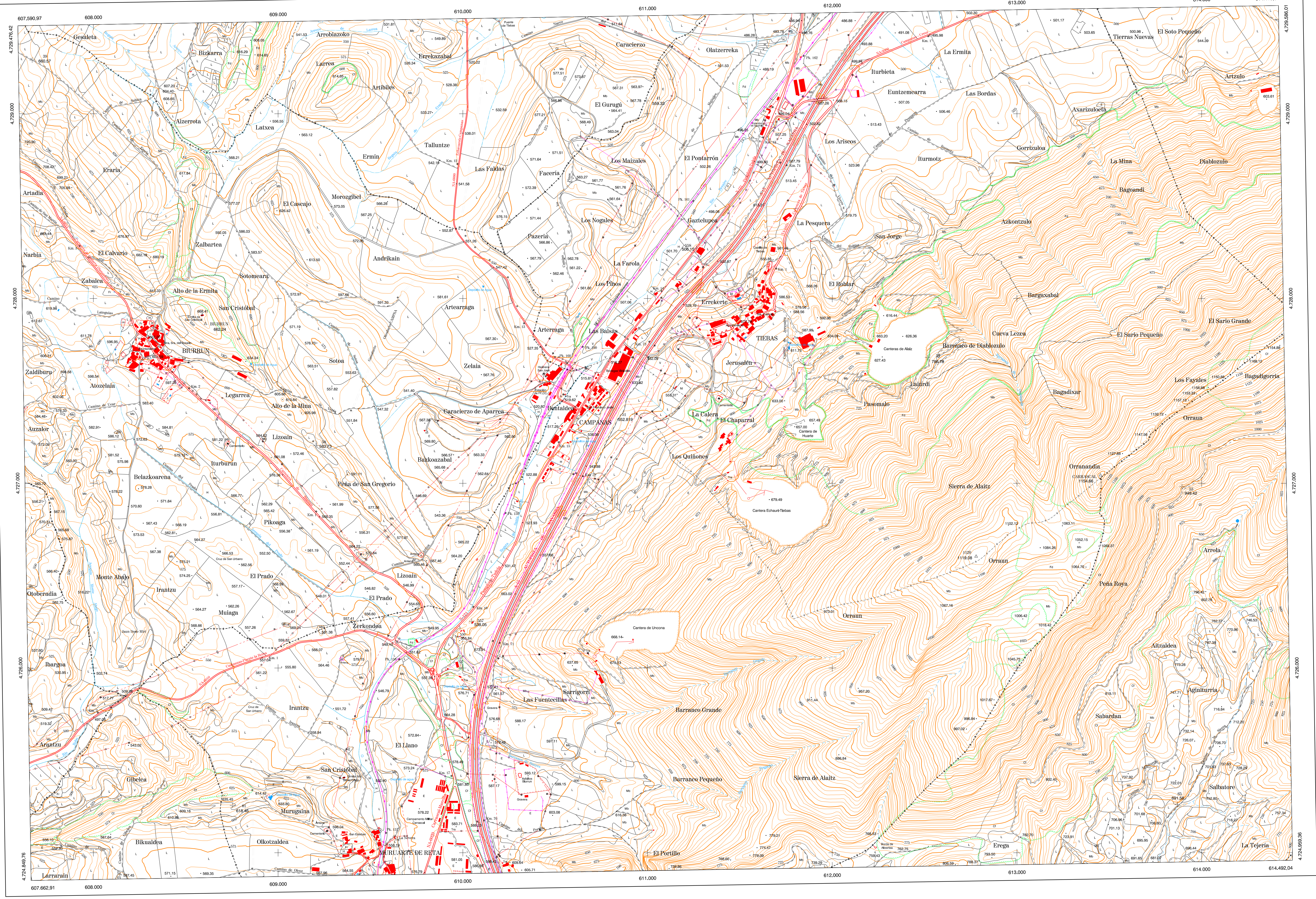
HOJA PAMPLONA DEL M.N.T.



- SIGNOS CONVENCIONALES**
- Autopista-Autovía.
 - Red de interés general.
 - Red de interés de la Comunidad Foral.
 - Red comarcal.
 - Red local.
 - Camino pavimentado.
 - Camino sin pavimentar.
 - Senda.-Cañada.
 - Ferrocarril vía electrificada.
 - Ferrocarril vía única.
 - Puente, Viaducto.
 - Paso a Nivel.
 - Paso a nivel Superior.
 - Paso a nivel Inferior.
 - Línea eléctrica.
 - Línea telefónica.
 - Edificación.-Edif. en ruinas.
 - Torre metálica.-Apoyo de hormigón.
 - Tapia.-Alambrada.-Valla.
 - Vértice geodésico de 1^{er} orden.
 - Vértice geodésico de orden inferior.-Topográfico.
 - Señal de nivelación.
 - Punto de apoyo.
 - Gasoducto.
 - Oleoducto.
 - Otras conducciones subterráneas.
 - Limite de nación.
 - Limite de comunidad autónoma.
 - Limite de término municipal.
 - Limite de concejo.
 - Rio.
 - Arroyo o regatía.
 - Canal.
 - Acéquia.-Vaguada.
 - Pozo.-Balsa.-Fuente.-Piscina.
 - Curvas de nivel.-Curvas de depresión.-Altitud.
 - Desmonte o terraplén.
 - Terreno abancado.
 - Limite de cultivo.

USOS DE SUELO

- A Arrozal
- Ct Cofreñas
- E Erial
- Fd Frondosas
- Fr Frutales
- He Hedechal
- H Huerta-Regadío
- L Laboy.-Secano
- Ma Monte alto
- Mb Monte bajo
- O Olivar
- P Pastos-Pradera
- V Vitis
- J Jardín



- 1.- Burrun (Burrun-Olcotz)
- 2.- Guendollán (Elorz)
- 3.- Muruarte de Retz (Tiebas-Muruarte de Retz)
- 4.- Olcoz (Burrun-Olcotz)
- 5.- Olcoz-Suiza (Galar)
- 6.- Subiza (Galar)
- 7.- Tiebas (Tiebas-Muruarte de Retz)
- 8.- Ucar
- 9.- Uzeub

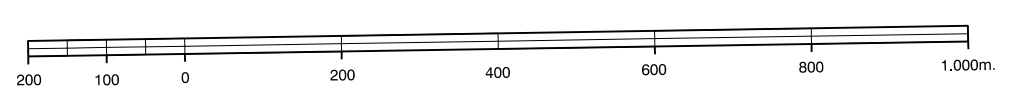
INFORMACION COMPLEMENTARIA

ESCALA DE VELO: 1:20.000
 FECHA: JULIO 1990
 REALIZACION: CEPTA

RESTITUCION: BRS Y PLANCOMP 93
 FECHA: OCTUBRE 1991

PUBLICACION: OPTRONICS
 FECHA: AGOSTO 1.995
 REALIZACION: TRABAJOS CATASTRALES S.A.

MAPA TOPOGRAFICO DE NAVARRA
 ESCALA 1:10.000



Equidistancia de las curvas de nivel: 5 metros
 Proyección U.T.M. Epsilón de Hayford
 Altitudes referidas al nivel medio del mar en Alicante
 Dirección y Control: Sección de Cartografía

VERTICES Y SEÑALES NIVELACION	Coordenadas:			PUNTOS DE APOYO	Coordenadas:		
	X	Y	Z				
Burrun	608.610.603	4.727.864.480	662.240	39	607.675.950	4.729.290.960	660.571
Carrascal	613.455.206	4.727.044.967	1.154.663	41	611.033.790	4.728.069.780	593.931
	612.782.207	4.726.065.497	1.119.063	50	609.212.150	4.727.203.510	583.731
NAPH-557	610.255.103	4.726.252.658	538.058	51	610.936.600	4.727.374.560	552.850
NAPH-558	611.271.820	4.728.272.153	506.150	52	612.923.540	4.727.681.130	786.791
				53	613.901.200	4.728.980.900	949.421
				61	608.760.810	4.725.256.080	618.460
				65	613.876.540	4.725.260.570	691.581