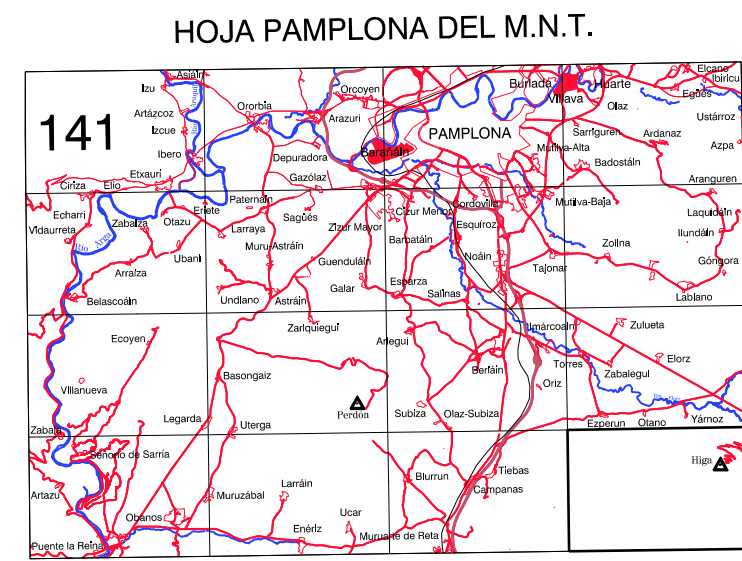


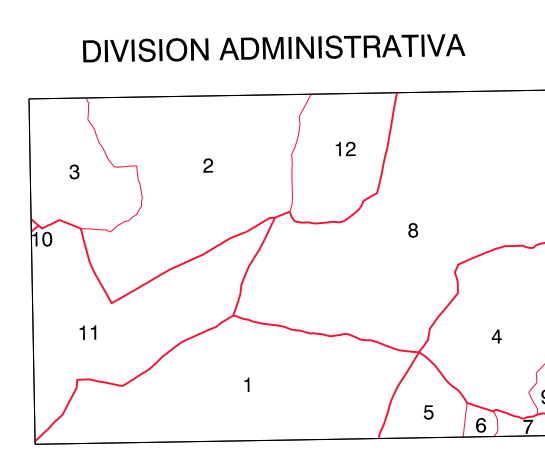
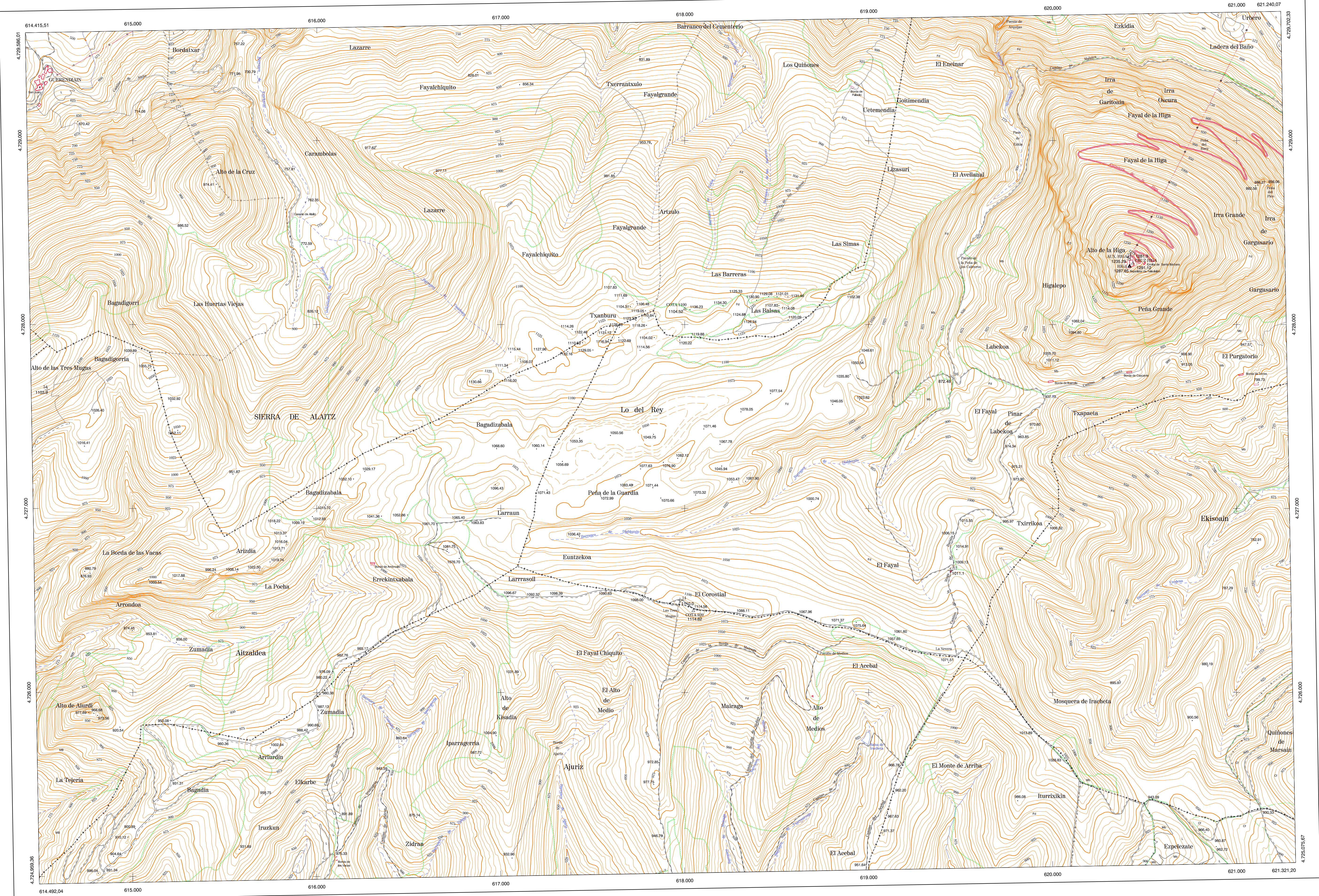
SERVICIO DE OBRAS PUBLICAS
 Sección de Cartografía

GUERENDIAIN 141-16
 Escala 1:10.000



- SIGNOS CONVENCIONALES**
- Autopista-Autovía.
 - Red de interés general.
 - Red de interés de la Comunidad Foral.
 - Red comarcal.
 - Red local.
 - Camino pavimentado.
 - Camino sin pavimentar.
 - Senda-Cañada.
 - Ferrocarril vía electrificada.
 - Ferrocarril vía doble.
 - Ferrocarril vía única.
 - Puente, Viaducto.
 - Paso a Nivel.
 - Paso a nivel Superior.
 - Paso a nivel Inferior.
 - Línea eléctrica.
 - Línea telefónica.
 - Edificación-Edif. en ruinas.
 - Torre metálica-Apoyo de hormigón.
 - Tapia, Alambrada-Valla.
 - Vértice geodésico de 1^{er} orden.
 - Vértice geodésico de orden interior-Topográfico.
 - Señal de nivelación.
 - Punto de apoyo.
 - Gasoducto.
 - Oleoducto.
 - Otras conducciones subterráneas.
 - Límite de nación.
 - Límite de comunidad autónoma.
 - Límite de término municipal.
 - Límite de concejo.
 - Río.
 - Arroyo o regatía.
 - Canal.
 - Acequia- Vaguada.
 - Pozo-Balsa-Fuente-Piscina.
 - Curvas de nivel-Curvas de depresión-Altitud.
 - Desmonte o terraplén.
 - Terreno abancalado.
 - Límite de cultivo.

- USOS DE SUELO**
- A Arrozal
 - Cf Coníferas
 - E Erial
 - Fd Frondosas
 - Fr Frutales
 - He Heléchal
 - H Huerta-Regadío
 - L Labor-Secano
 - Ma Monte alto
 - Mb Monte bajo
 - O Olivar
 - P Pastos-Pradera
 - V Vitis
 - J Jardín



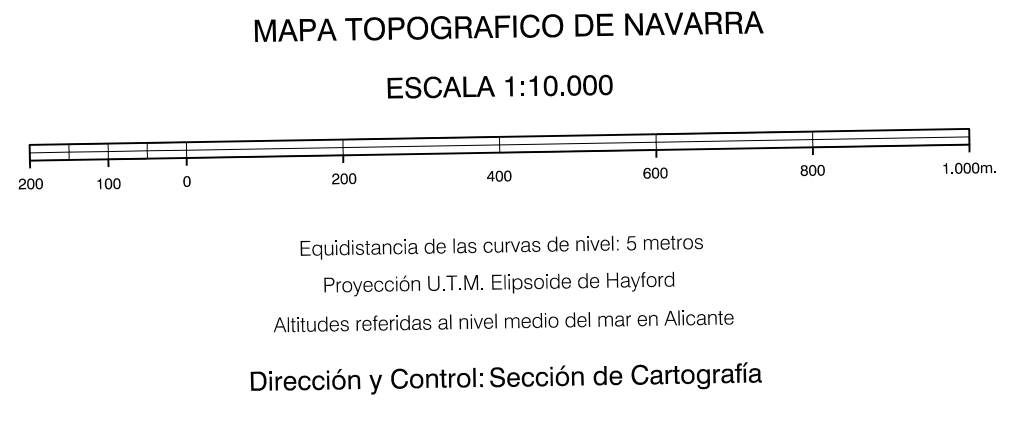
- 1- Echague (Elorz)
- 2- Elorz
- 3- Guerdain (Elorz)
- 4- Ibarzola
- 5- Ibañeta (Leoz)
- 6- Leoz
- 7- Leoz (Leoz)
- 8- Monreal
- 9- Saldas (Ibarzola)
- 10- Tiernas (Tiernas-Munarte de Reti)
- 11- Urzué
- 12- Yámez (Elorz)

INFORMACION COMPLEMENTARIA

ESCALA DE VELO: 1:10.000
 FECHA: JULIO 1990
 REALIZACION: CEFTA

RESTITUCION: PLANCOMP P3
 FECHA: MAYO 1991

PUBLICACION: OPTRONICS
 FECHA: ENERO 1994
 REALIZACION: TRABAJOS CATASTRALES S.A.



VERTICES Y SEÑALES NIVELACION	Coordenadas:			PUNTOS DE APOYO	Coordenadas:		
	X	Y	Z		X	Y	Z
Higa	620.422.197	4.728.317.701	1287.850	14	617.981.844	4.726.500.992	1110.025
Cruz Higa	620.439.470	4.728.334.257	1291.120	15	620.430.679	4.728.568.913	1281.957
Aux. Higa	620.420.254	4.728.355.861	1255.290	16	619.453.308	4.727.714.365	872.481
Cota 920	618.050.122	4.728.445.482	1114.820	17	619.450.109	4.726.682.895	1011.183
Cota 1000	618.004.084	4.728.086.203	1104.520	54	614.542.890	4.727.645.450	1103.931